

2010-2023 历年江苏省姜堰市溱潼二中九年级下学期开学考试物理试卷（带解析）

第 1 卷

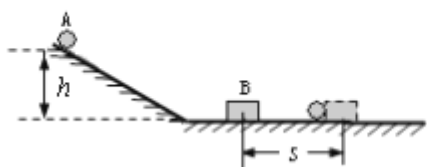
一. 参考题库(共 25 题)

1. 如图所示为某宾馆的房卡. 只有当房卡插入卡槽内. 房间内的灯和插座才能有电. 房卡的作用相当于一个_____ (填路元件名称) 接在干路上. 插座、电视等

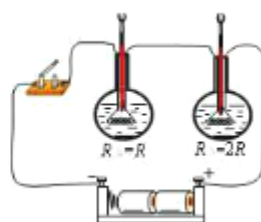


用器, 它们是_____联.

2. (16 分) 总结本学期所做的物理探究实验会发现:



甲



乙

(1) 当要研究的物理量不易被直接测量时, 都要想办法把它们的大小间接表示出来, 这种研究物理问题的方法是_____.

如: 图甲的实验是通过观察_____, 间接的知道物体动能的大小.

图乙的实验是通过观察_____，间接比较两个电阻丝产生的热量的多少。

(2) 当要研究的物理量与多个因素有关时，都要采用控制变量法。

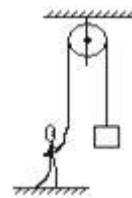
如：图甲的实验中，使用同一个球就是为了控制_____不变，探究动能大小与_____的关系；

图乙中将两个电阻串联起来，就是为了控制_____不变，探究电流产生的热量与_____的关系。

(3) 有些实验装置经过适当的改进还可以进行其它的探究实验。

如：图甲装置中增加一个弹簧测力计等器材，我们还可以探究斜面的机械效率是否与物体的重力有关；图 16 乙中如果再增加一个_____，我们就可以探究电流产生的热量与电流大小的关系了。

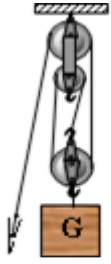
3. 如图所示，工人通过定滑轮用 $F = \underline{\hspace{2cm}}$ N 的力，可以将重 1200N 的物体匀速向上提升（不计摩擦和绳重）。如果把把这个滑轮改成动滑轮提升同样的重物，则



机械效率将_____（选填“增大”、“减小”或“不变”）。

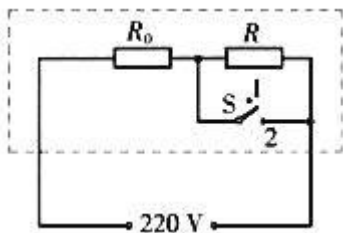
4. 现在南京市正在大规模地实施“雨污分流”工程，经常看到工人用切割机切割水泥路面，在切割机工作时需不断地对锯片浇水，否则锯片会很快损坏，这是由于锯片在切割路面时不断_____，使锯片的内能增加，温度升高。对锯片浇水，是通过_____让水吸收锯片的热量，使其内能减少，温度降低。（选填“做功”或“热传递”）

5. (6 分) 一名工人用如图所示的滑轮组提起 450N 的重物，绳自由端的拉力 F 为 200N，重物在 5s 内匀速上升了 1m，则：



- (1) 克服物体重做的有用功是多少？
- (2) 拉力的功率是多少 W？
- (3) 滑轮组的机械效率是多少？

6. (12分) CFXB 型“220V 1100W”电饭煲的原理图如图所示，它有高温烧煮和焖饭、保温两挡，通过单刀双掷开关 S 进行调节， R_0 为电热丝。当开关 S 接高温烧煮挡时，电路的功率为 1100W，当开关 S 接焖饭、保温挡时，电路的总功率为 22W。



- 求：(1) 电饭煲在高温烧煮挡时，开关 S 应与哪个触点连接？
- (2) 电热丝 R_0 的阻值多大？
 - (3) 当电饭煲在正常焖饭、保温时电路中的电流多大？焖饭、保温 10min，电热丝 R_0 产生的热量为多少？

7. 额定电压相同的甲乙两灯，串联在电路上，甲灯比乙灯亮。下列正确的是：（)

- A. 甲灯额定功率和实际功率大
- B. 乙灯额定功率和实际功率都大
- C. 甲灯额定功率小，实际功率大

D. 乙灯额定功率小，实际功率大

8.一只开关同时控制两盏灯，则两盏灯（ ）

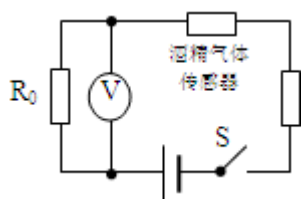
A. 一定串联

B. 一定并联

C. 可能串联

D. 以上说法都不对

9.酒精测试仪可检测驾驶员是否酒后驾车，如图所示是它的原理图，气体传感器的电阻随气体的浓度增大而减小，如果测试到的气体浓度越大，那么（ ）



A. 传感器的电阻越大

B. 通过传感器的电流越小

C. 电压表的示数越大

D. 传感器两端的电压越大

10.现代社会离不开电，家庭用电中：用_____辨别零线和火线；用_____

记录电路消耗的电能；长期不用的家电设备每隔一段时间需要通电一次，这是

_____电热（选填“利用”或“防止”）；为了防止电路中电流过大引起导线

过热，电路中要安装_____。

11.如图是杂技演员演出时的简图。分析图中的情景可知，右边演员最终获得的

能量来自左边演员最初的_____（选填“动能”或“重力势能”）

)，由于右边演员升高的高度大于左边演员起跳时的高度，因而左边演员的



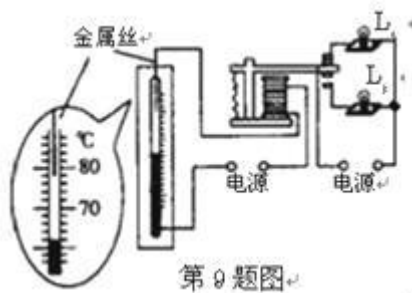
_____一定要更大些.

12.某导体两端的电压为 6V 时，通过的电流为 2A ，则导体的电阻为_____ Ω ，

发热功率为_____ w ；当导体两端的电压为 0V 时，导体的电阻为_____ Ω .

13.如右图为一种温度自动报警器的原理图，在水银温度计的顶端封入一段金属

丝，以下说法正确的是 ()



A. 温度升高至 74°C 时， L_1 亮灯报警

B. 温度升高至 74°C 时， L_2 亮灯报警

C. 温度升高至 78°C 时， L_1 亮灯报警

D. 温度升高至 78°C 时， L_2 亮灯报警

14.以下涉及家庭用电的一些做法，符合要求的是 ()

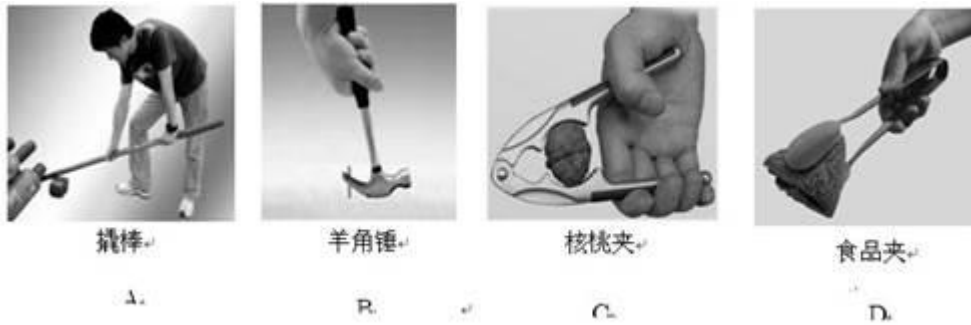
A. 使用绝缘皮破损的插头

B. 使用测电笔时，手与笔尾部金属电极接触

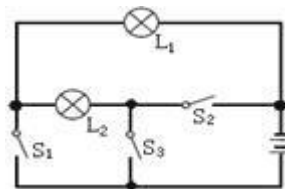
C. 用湿布擦抹插座

D. 当有人触电时，用手将触电者拉开

15.如下图所示的四种情景中，所用杠杆属于费力杠杆的是（ ）



16.如图所示，要使灯泡 L1 和 L2 串联在电路中，应闭合开关_____；若要使 L1 和 L2 并联在电路中，应闭合开关_____；绝对不允许同时闭合开关_____，因



为此时电路处于_____状态，会把电源烧坏。

17.一个电阻，在它两端加 10V 的电压时，通过的电流为 0.5A，则该的阻值是 _____ Ω ；如果通过该的电流为 0.6A，则该电压是_____。导体的电阻与通过其中的电流_____（选填“有”或“没有”）关系。

18.关于简单机械下列说法中正确的是（ ）

- A. 使用滑轮组不仅省力而且省功
- B. 定滑轮既能改变力的大小又能改变施力方向
- C. 功率大小反映了做功的快慢
- D. 机械效率越高，所做的有用功就越多

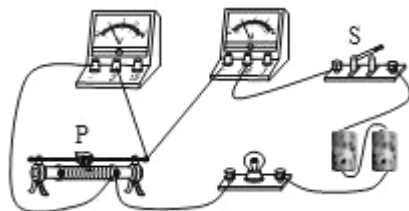
19.下列关于温度、热量、内能说法中正确的是（ ）

- A. 物体吸收热量，温度一定升高
- B. 物体温度升高，一定吸收了热量
- C. 物体吸收热量，内能一定增加
- D. 物体温度越高，它的热量越多

20.粗糙水平地面上有一个重为 100N 的物体,用 20N 的水平拉力使其在 10s 内匀速前进了 10m, 在此过程中 ()

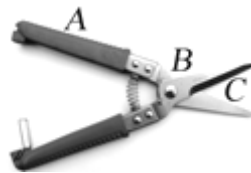
- A. 重力做功的功率为 100W
- B. 支持力做功的功率为 100W
- C. 拉力做功的功率为 200W
- D. 拉力做功的功率为 20W

21.如图电路, P 向右时, 观察到现象是 ()



- A. 电压表的示数减小, 电流表的示数增大
- B. 电压表的示数增大, 电流表的示数减小
- C. 电压表和电流表的示数都增大
- D. 电压表和电流表的示数都减小

22.如图所示的修枝剪刀把的末端, 便可以轻松地剪断树枝. 这时修枝剪刀属于 _____ 杠杆, 它的支点在 _____ 点. 使用时, 若在轴上加润滑油, 则可以提高杠



杆的 _____。

23.在科学实验时, 为了减小误差或寻找普遍规律, 经常需要进行反复多次实验。
()

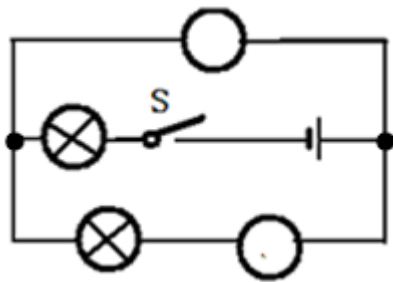
- ①“测量物体的长度”时, 多次测量

- ②“研究杠杆的平衡”时，改变动力（臂）和阻力（臂），多次测量
- ③“研究串、并联电路的电流特点”时，换用不同定值电阻，多次测量
- ④“用电压表和电流表测导体的电阻”时，多次测量电阻两端电压和通过电阻的电流值

上述实验中寻找普遍规律的是（ ）

- A. ①②
- B. ①③
- C. ②③
- D. ②④

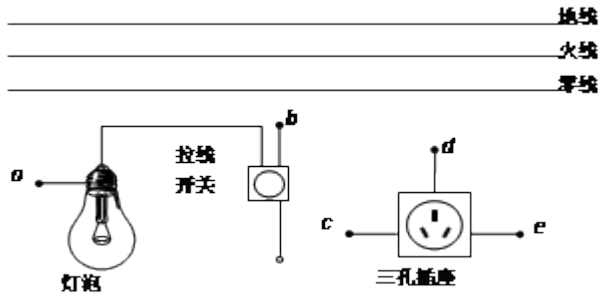
24. (1) (2分) 在图中的圆圈中填入电压表或电流表，闭合开关后，两灯都发光



(2) (2分) 图中，甲图是一把钢丝钳，A 是剪钢丝处，B 为手的用力点，O 为转动轴（支点）；乙图为单侧钳柄及相连部分示意图。请在图乙中画出钢丝钳剪钢丝时的动力臂 L_1 和阻力 F_2 。

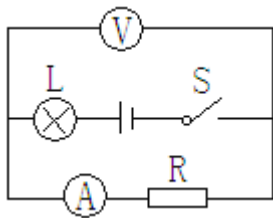


(3) (2分) 请用笔画线代替导线，将图 20 中的电灯、开关和插座接入家庭电



路中。

25.如图右所示的电路中，电源电压保持不变，闭合开关 S，电路正常工作。过了一会，两电表的示数都突然变大，则该电路中出现的故障可能是：（ ）



- A. 灯 L 发生了断路
- B. 灯 L 发生了短路
- C. 电阻 R 出现断路
- D. 电阻 R 出现短路

第 1 卷参考答案

以上内容仅为本文档的试下载部分，为可阅读页数的一半内容。

如要下载或阅读全文，请访问：

<https://d.book118.com/858103024037007003>