

2021-2022 学年广东省深圳市龙华区八年级（下）期末物理试卷

一、单选题（本题共 20 小题，每题 1.5 分，共 30 分）

1.（1.5 分）下列各项是某个中学生对相关数据的估计，其中与实际相符的是（ ）

- A. 中学生从一楼走到三楼做功约 4500J
- B. 普通中学生的重力大约 500N
- C. 用手托起一个鸡蛋的力大约是 10N
- D. 深圳的大气压约为 $1.5 \times 10^8 \text{Pa}$

2.（1.5 分）利用所学知识判断下列现象中，力的作用效果与其他三个不同的是（ ）

- A. 体育课上将实心铅球用力推出
- B. 用力将饺子捏成不同的造型
- C. 火车受摩擦阻力的作用减速进站
- D. 水总是由高处向低处流

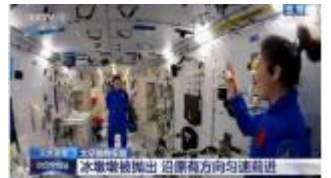
3.（1.5 分）下列现象中，发生了弹性形变的是（ ）

- A. 橡皮泥上留下漂亮的指印
- B. 饼干捏变成碎片
- C. 粉笔掉到地上断成两截
- D. 跳板被跳水运动员压弯

4.（1.5 分）如图所示，冰墩墩成为了“天宫课堂”的“小助手”，图中叶光

富老师固定在原地将冰墩墩抛向王亚平老师，冰墩墩被抛出后，沿原有方向匀速前进，下列说法正确的是（ ）

- A. 冰墩墩匀速前进时受到了叶光富老师对它的推力
- B. 冰墩墩被抛出前没有惯性
- C. 冰墩墩被抛出后沿原有方向匀速前进是由于受到惯性的作用
- D. 冰墩墩沿原有方向匀速前进时，它的动能保持不变



5.（1.5 分）如图所示是一款消毒机器人，消毒液储存于机器人箱体内部。下列说法正确的是（ ）

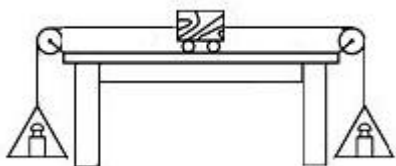
- A. 机器人对地面的压力和机器人受到的重力是一对相互作用力
- B. 机器人对地面的压力和机器人受到的重力是一对平衡力
- C. 机器人匀速直线前进时，所受牵引力和阻力是一对相互作用力
- D. 机器人匀速直线前进时，所受牵引力和阻力是一对平衡力



6. (1.5分) 下列日常生活中，惯性现象既有利，也有弊。以下属于利用惯性“有利”的一面是 ()

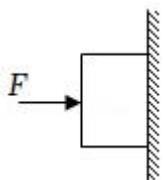
- A. 赛车在转弯时滑出赛道
- B. 高速路上汽车限速行驶
- C. 跳远运动员起跳前要助跑一段路程
- D. 汽车行驶时要系安全带

7. (1.5分) 如图所示为“研究二力平衡条件”的实验装置，下列叙述正确的是 ()



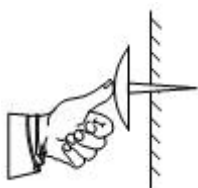
- A. 实验中应尽量选用粗糙的水平桌面
- B. 小车只受一对平衡力的作用
- C. 将小车扭转一个角度，是为了探究两力是否相等
- D. 可用卡片代替小车，方便探究二力平衡是否需作用在同一物体上

8. (1.5分) 如图所示，在 20N 水平向右的力 F 作用下，重 8N 的物块静止在竖直墙面上，则物块受到的摩擦力大小为 ()



- A. 8N
- B. 12N
- C. 20N
- D. 28N

9. (1.5分) 如图所示，用手将图钉缓慢压入墙面，若手对图钉帽的压力和压强分别为 F_1 、 p_1 ，图钉对墙面的压力和压强分别为 F_2 、 p_2 ，则下列判断中正确的是 ()



- A. $F_1 < F_2$, $p_1 = p_2$
- B. $F_1 = F_2$, $p_1 < p_2$
- C. $F_1 > F_2$, $p_1 < p_2$
- D. $F_1 = F_2$, $p_1 = p_2$

以上内容仅为本文档的试下载部分，为可阅读页数的一半内容。如要下载或阅读全文，请访问：<https://d.book118.com/865322210043011200>