

目录

实验 1 用 E-R 图设计数据库	2
实验 2 熟悉 SQL Server 2008 环境	3
实验 3 数据库和表创立	22
实验 4 数据库查询	22
实验 5 视图的定义和操作	22
实验 6 实现数据完整性	22
实验 7 实现数据库平安管理	22
实验 8 存储过程和触发器	22
实验 9 数据库的备份和恢复	23
实验 10 数据库设计综合应用	23

实验 1 用 E-R 图设计数据库

实验目的与要求:

1. 掌握 E-R 模型的根本概念和图形的表示方法。
2. 掌握将现实世界的事物转化成 E-R 图的根本技巧
3. 熟悉关系数据模型的根本概念。
4. 掌握 E-R 图转化成关系表的根本方法

实验环境:

1. Windows 2000/XP
2. SQL Server 2008

实验内容:

1. 根据需求确定实体、属性和联系。
2. 将实体、属性和联系转化为 E-R 图。
3. 将 E-R 图转化为表。

实验步骤:

1. 设计能够表示学生、课程关系的数据库。
 - 1) 确定学生、课程实体的属性。
 - 2) 确定学生、课程实体的联系以及联系类型。
 - 3) 画出学生、课程关系的 E-R 图。
2. 设计能够表示商品、顾客和商品生产厂家关系的数据库。
 - 1) 确定商品、顾客和商品生产厂家实体的属性。
 - 2) 确定商品、顾客和商品生产厂家的联系以及联系类型。
 - 3) 画出商品、顾客和商品生产厂家关系的 E-R 图。

讨论: E-R 图和关系表之间的关系。

实验 2 熟悉 SQL Server 2008 环境

一、实验目的

- 掌握 SQL Server 2008 的安装
- 了解 SQL Server 2008 和客户端开发工具开发数据库信息管理系统的大致过程
- 掌握 SQL Server 2008 管理工具的使用
- 了解数据库及对象

二、实验准备

- 安装 SQL Server 2008 简体中文版
- 安装 Visual C++ 6.0
- 准备好产品销售数据库备份文件

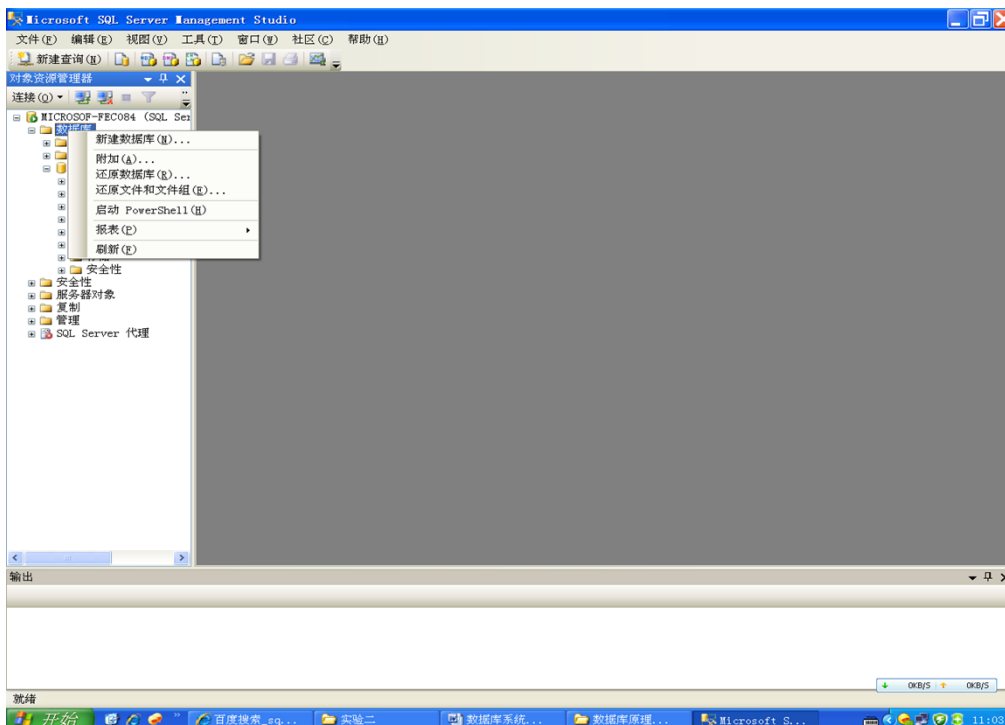
三、实验内容

1. 安装 Microsoft 的数据库效劳软件 SQL Server 2008

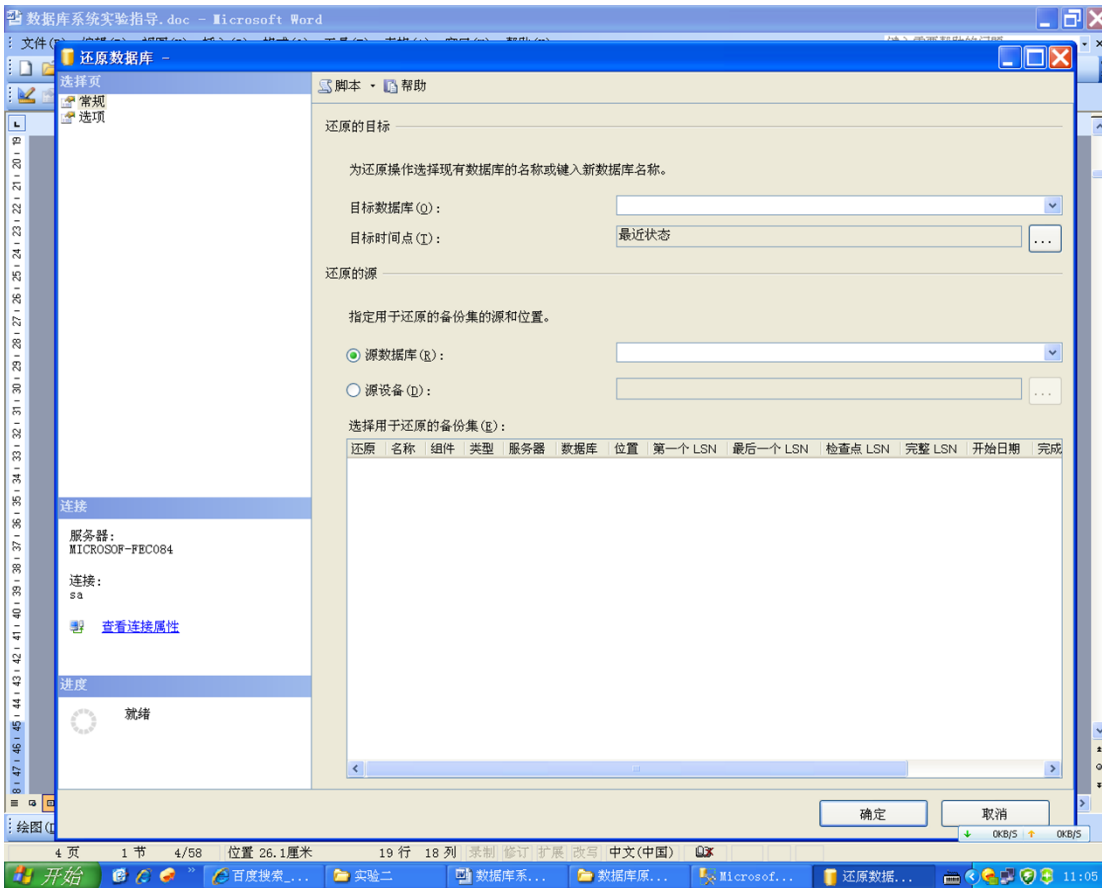
见实验 2.1 文档

2. 了解 SQL Server 2008 和客户端开发工具开发数据库信息管理系统的大致过程

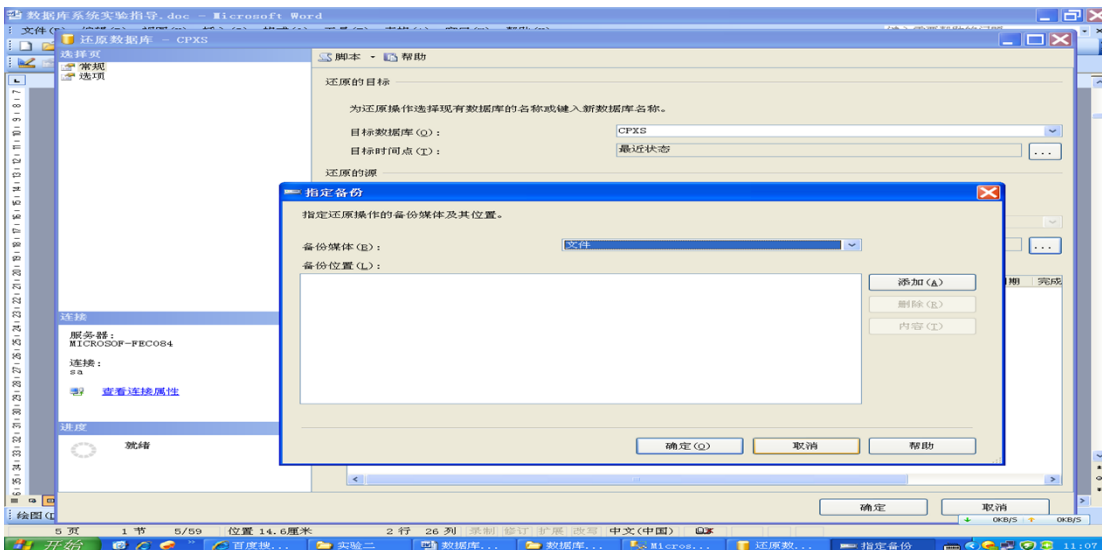
(1)翻开 SQL Server 2008 中文版，将产品销售信息管理系统的产品销售数据库 CPXS 恢复到 SQL Server 2008 中。步骤如下：



菜单中选择复原数据库，弹出下对话框



目标数据库为 CPXS，选择源设备，单击右边浏览按钮



单击添加，找到 CPXS 数据库备份文件，确定即可恢复。

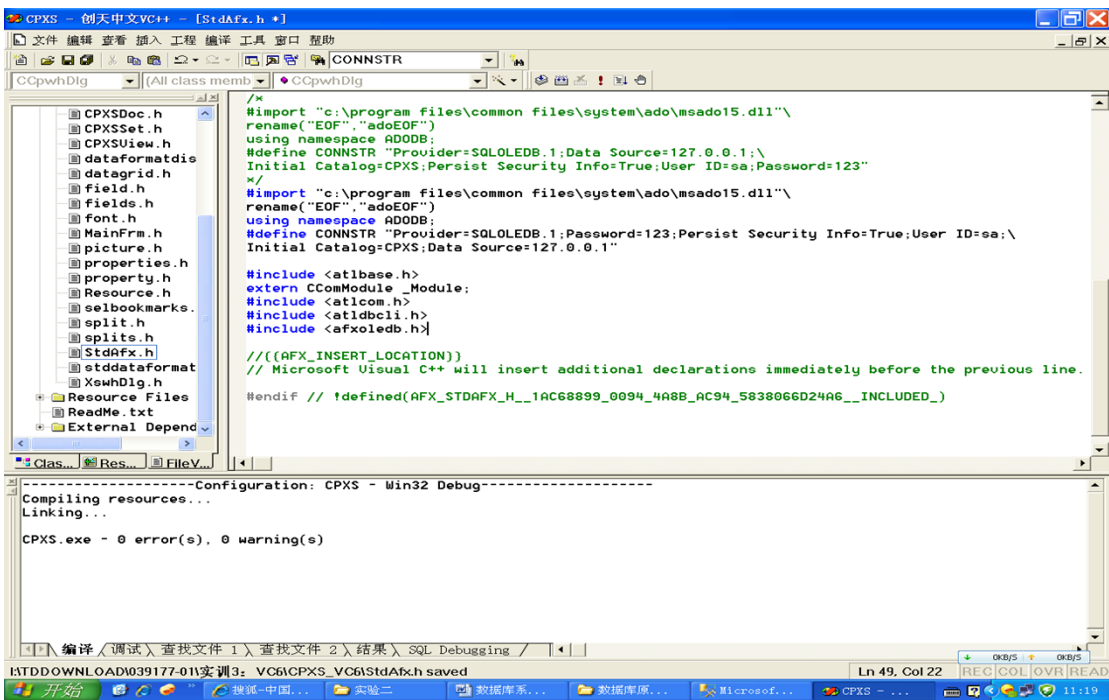
(2)翻开 SQL Server Management Studio,选择产品销售数据库 CPXS，翻开供货商 (XSS) 表，显示记录，临时输入一些记录。

(3)翻开 SQL Server 2008 查询分析器，查询(2)中临时输入的全部或局部记录。

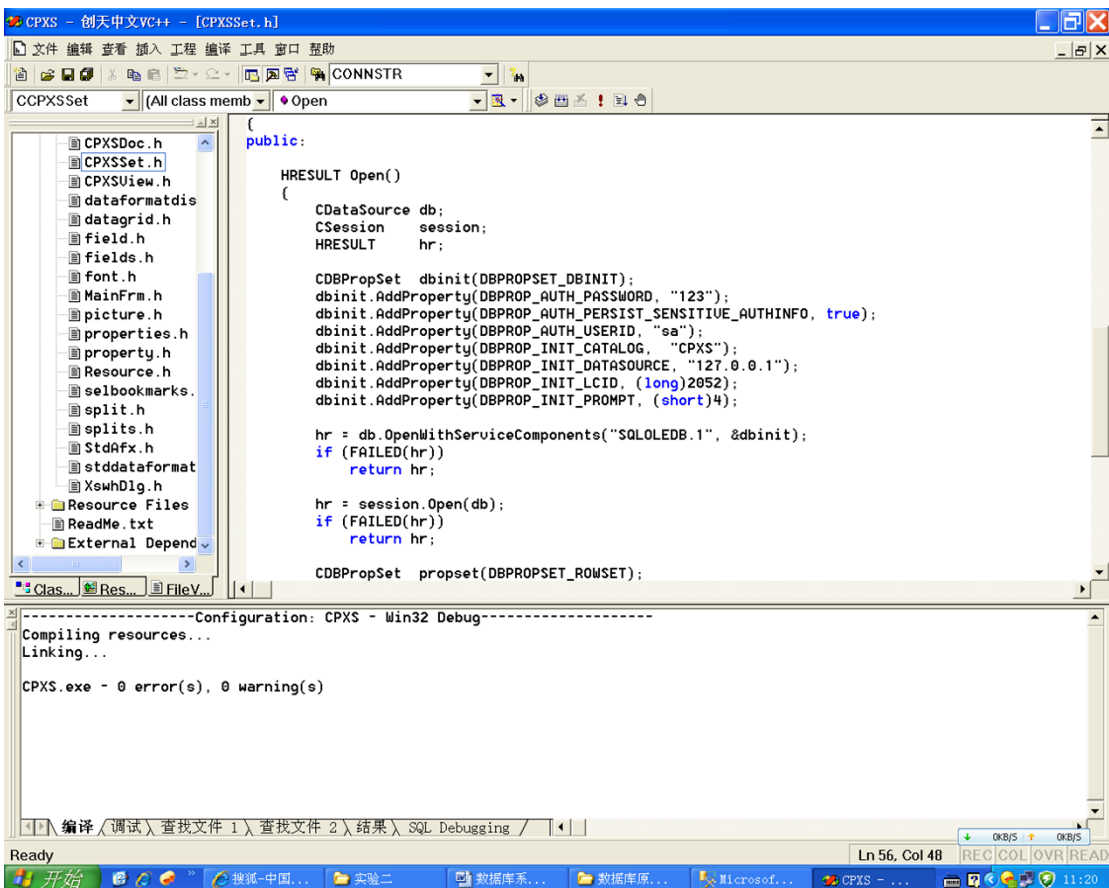
(4)翻开 VC++，翻开产品销售信息工程

修改数据库连接串，步骤如下：

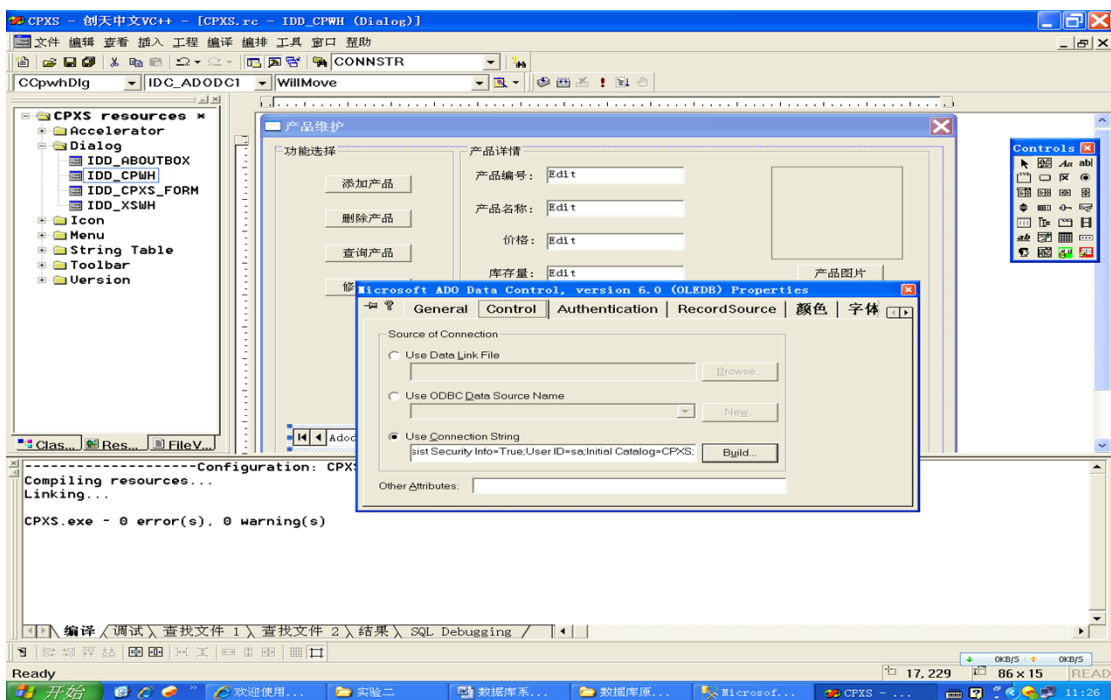
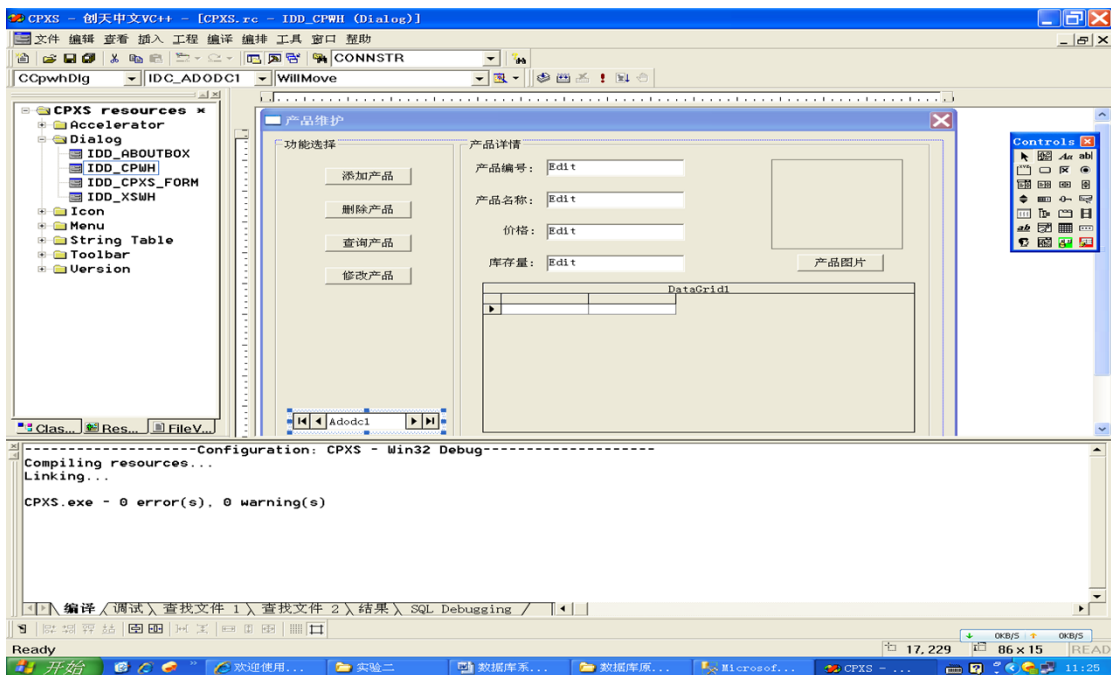
①翻开 StdAfx.h 文件，修改连接串如下列图：



②翻开 CCPXSSet.h 文件，修改如下



③翻开 IDD_CPWH 对话框，选择 Adodc1，右键属性，然出对话框中选择 Control，单击 BUILD 按钮，设置数据库连接串。



- ④翻开 IDD_XSWH 对话框, 选择 Adodc1, 右键属性, 然出对话框中选择 Control, 单击 BUILD 按钮, 设置数据库连接串。操作和③一样;
 (5)运行产品销售管理系统

3. 掌握 SQL Server 2008 管理工具的使用、了解数据库及对象

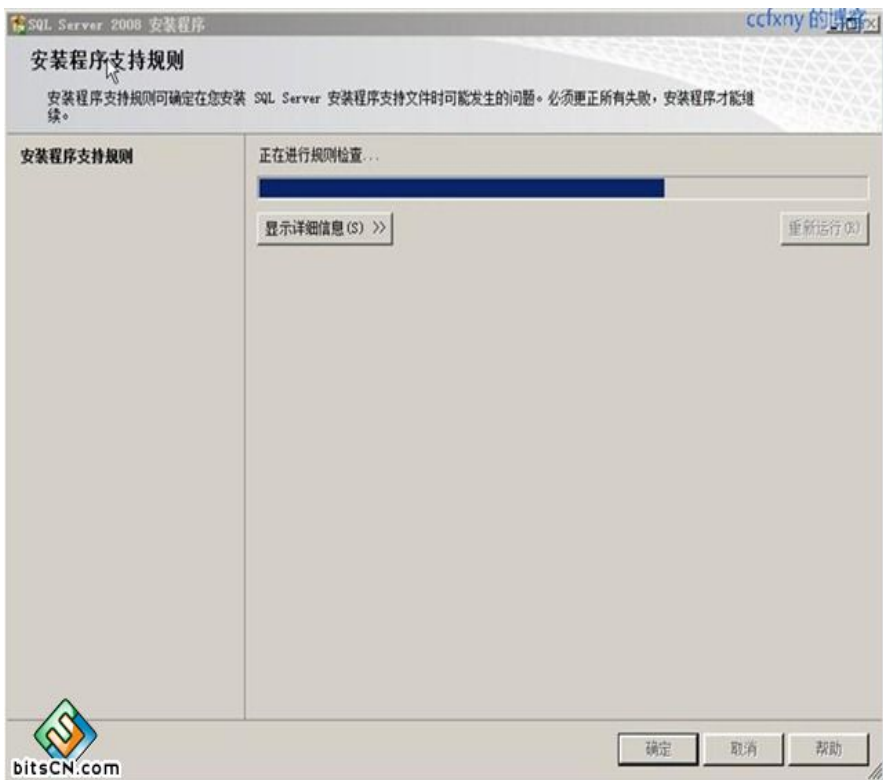
参看实验教材实验 2

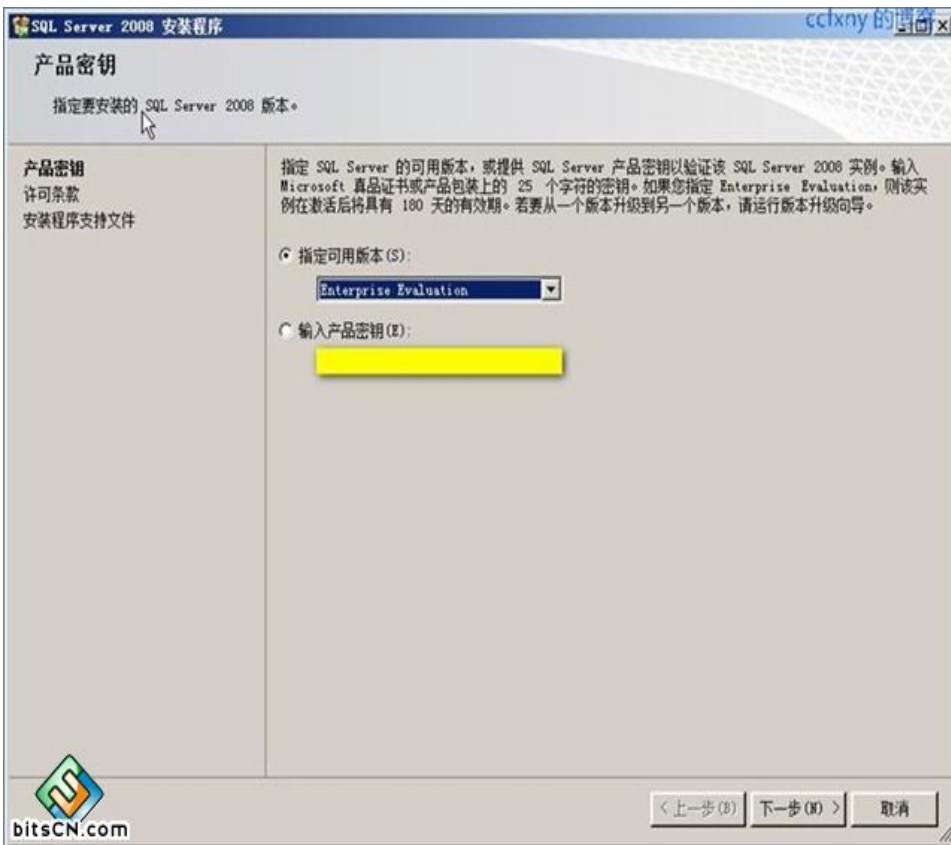
4. 安装图解

放入 SQL Server 2008 光盘,直接运行

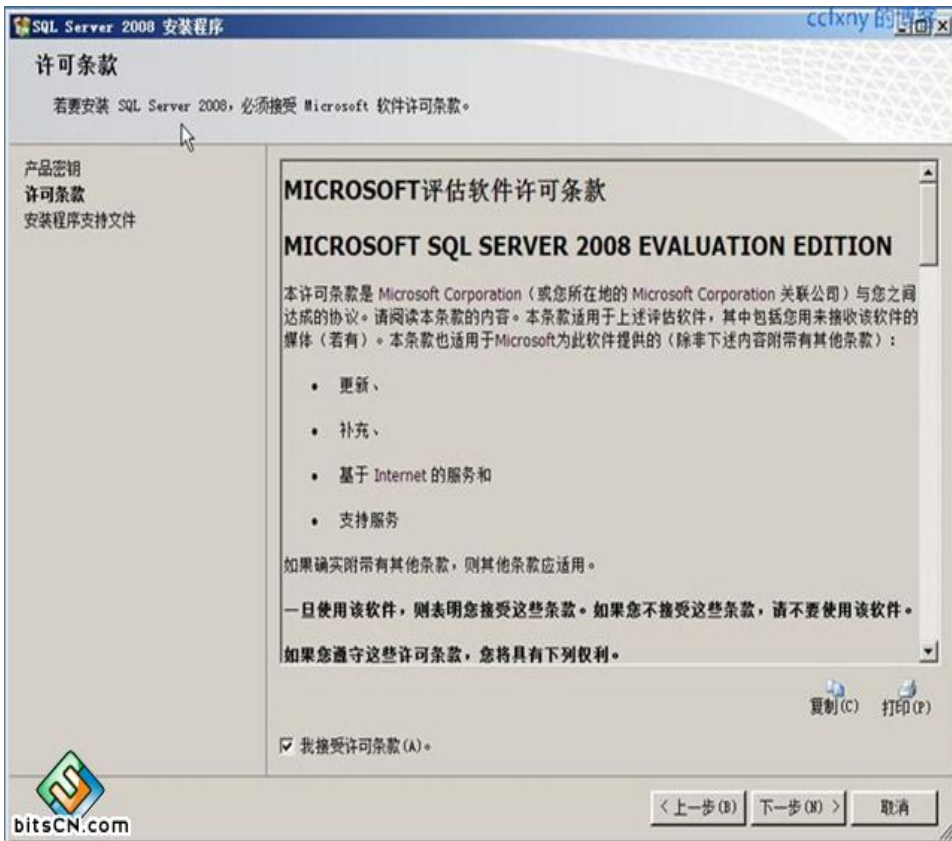


常规检查





授权协议



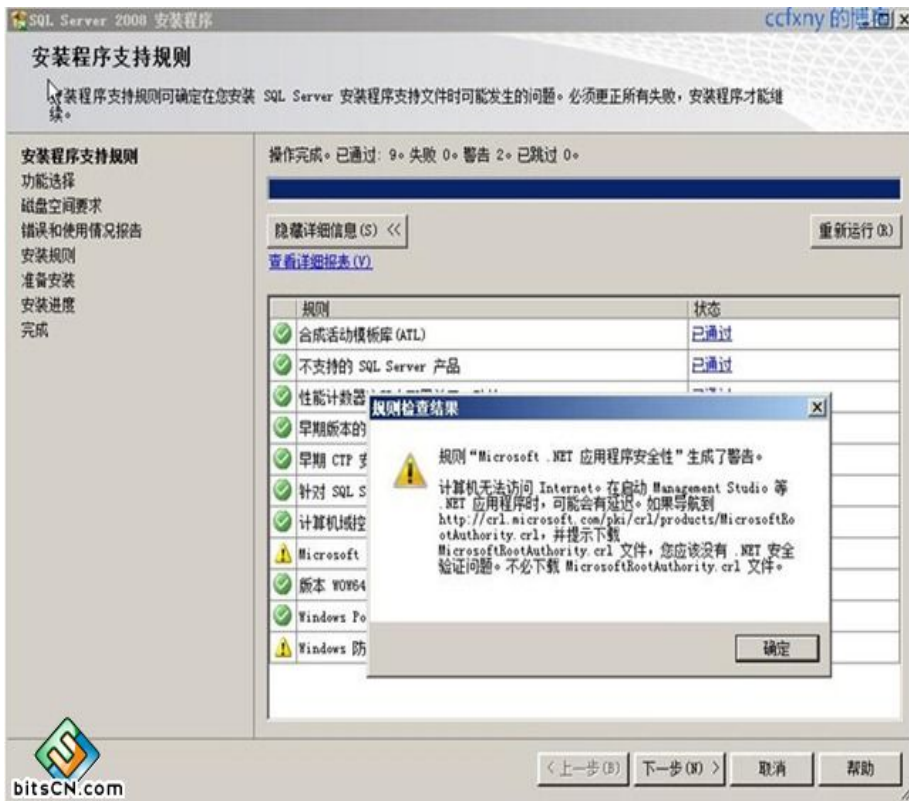
支持文件安装



安装完成开始检查自身



俩警告,一个是.NET 警告,说没网络会延迟,或者需要下载文件



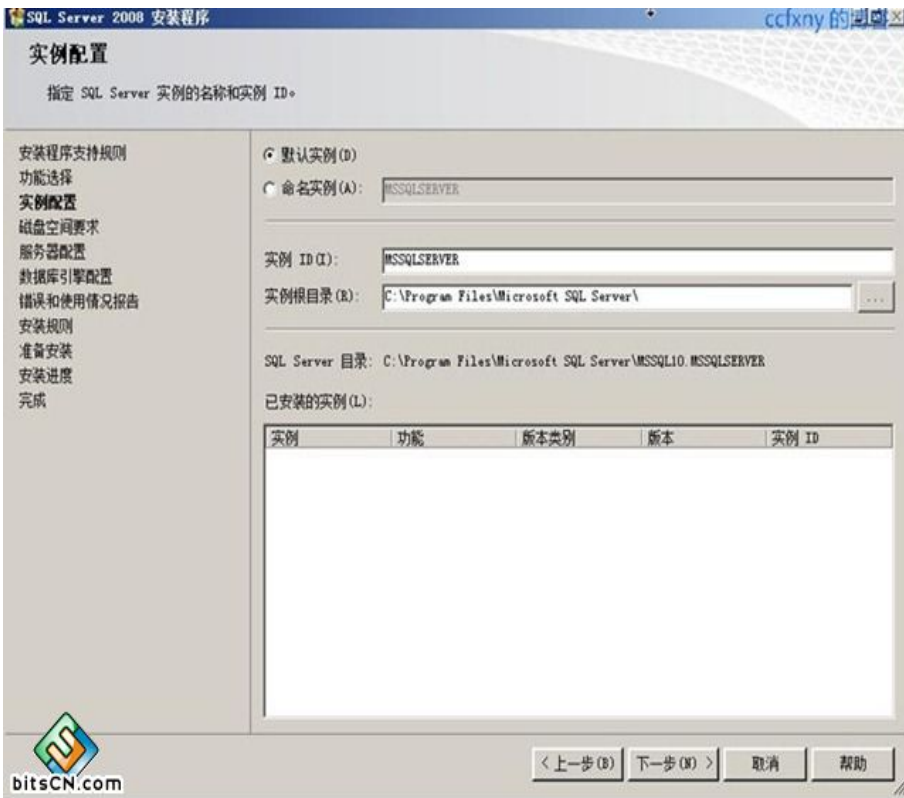
一个数要翻开端口,无视了,晚点再翻开



选择安装的功能,SQL 数据库和管理工具



选择实例



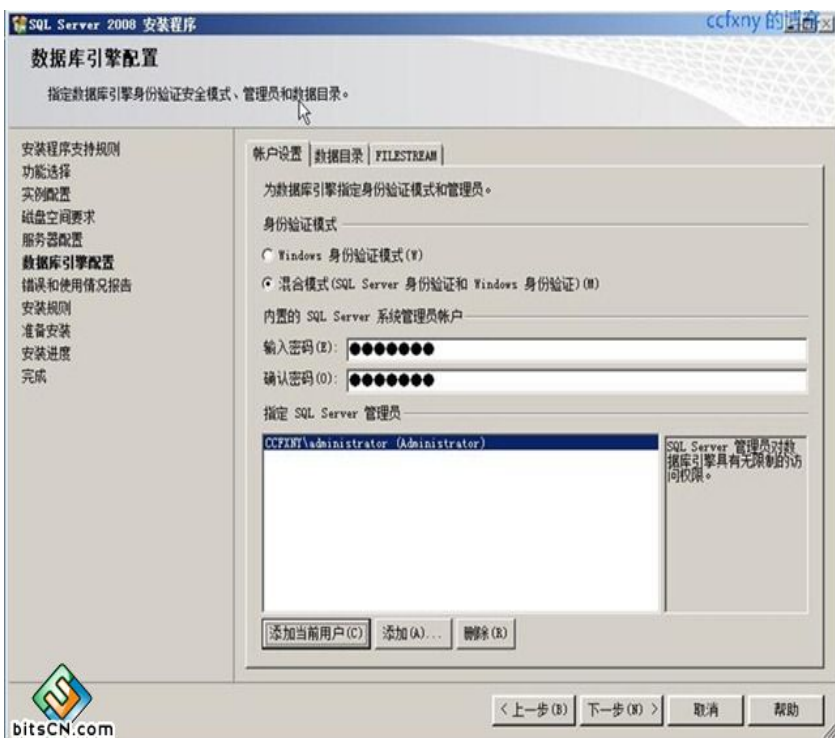
驱动器检查



选择效劳账户,如图选择的是本地系统账户



验证模式:sql 和本地模式两种,输入密码,另外添加管理员,可以添加本地组或者当前用户



选择汇报微软选项



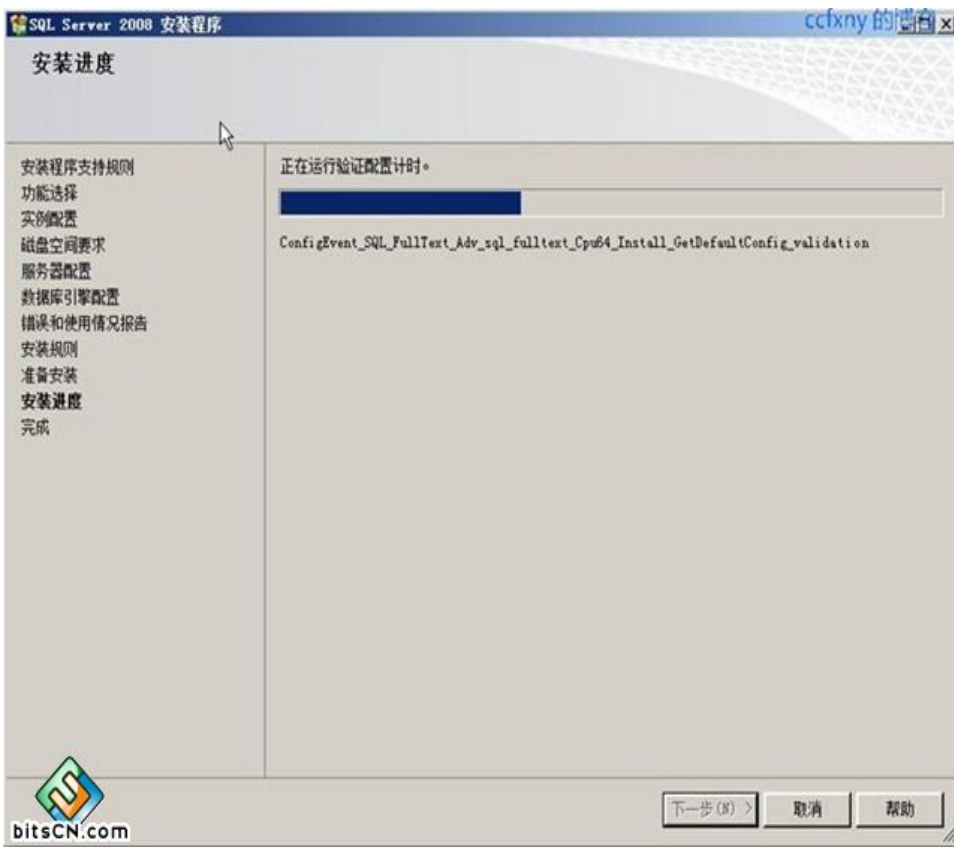
运行检查



信息预览确认



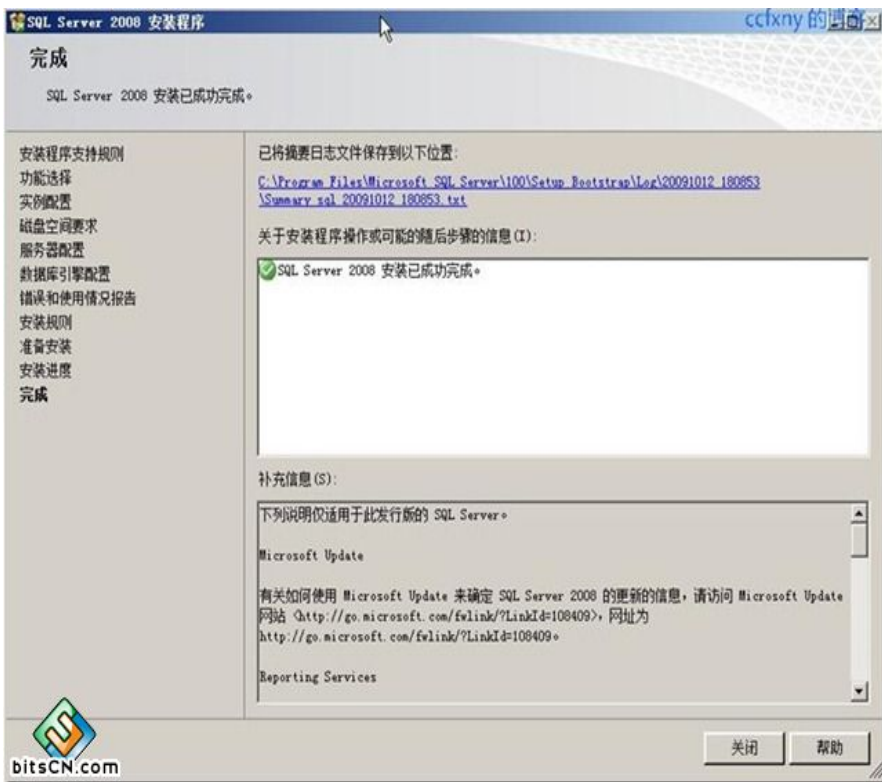
开始正式安装



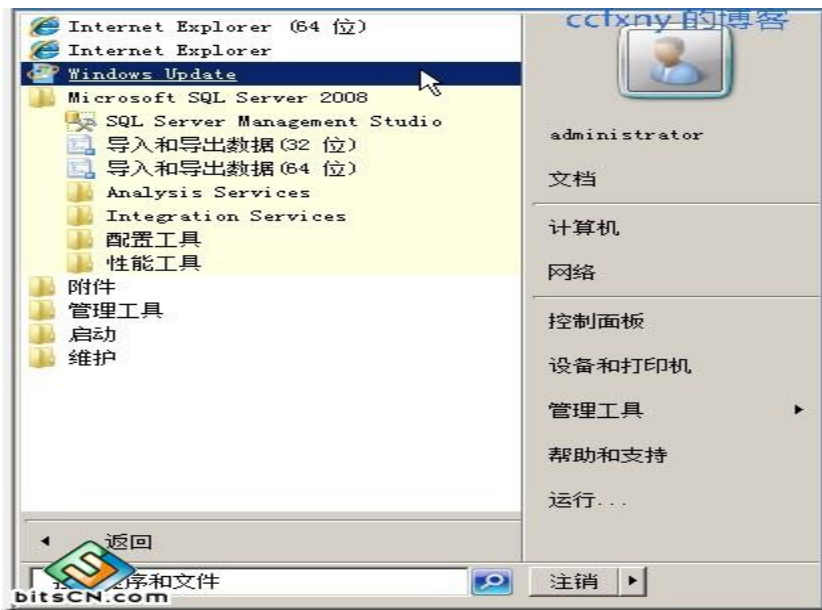
安装完成



单击关闭完成



开始菜单中的 sql2008



翻开 smse 管理工具



翻开管理工具如图

以上内容仅为本文档的试下载部分，为可阅读页数的一半内容。如要下载或阅读全文，请访问：<https://d.book118.com/866033105211010105>