

本科开题报告

XXXXXXXXXXXXXXXXXXXX

XXXXXXXXXXXXXXXXXXXX

目录

研究背景与意义

研究现状

研究内容

研究方法和思路

研究计划与时间安排

参考文献

调查工具和问卷的来源

研究风险与对策

参考文献

研究背景与意义

1

研究背景与意义

临床归属感(clinical belongingness)指临床医务人员在工作环境中被群体接纳、关注等需要得到满足, 以及个人价值与群体一致所产生的感受

护生实习是护理教育的重要组成部分, 是培养护生临床实践能力的重要环节

然而, 在实习过程中, 许多护生往往面临多种困难和挑战, 导致其工作积极性受到不同程度的影响

研究背景与意义

因此，调查实习护士的归属感，对于提高护生实习效果和培养优秀的护理人员具有重要意义

研究显示，支持性的临床实习环境有利于提升护理实习生所感知到的集体接受性与认同性，从而可提升其临床归属感[1]



临床实习经验是对护生进行护理教育的基础。临床实习促进了体验式学习的发展，为护生将理论知识应用于临床实践提供了机会，临床实习阶段是护理专业教育的核心部分，是护生提升临床技能和转变职业角色的关键时期[2]。临床归属感高的护理实习生易在实习过程中发现护理工作内在价值，并且会对护理行业持积极态度，而这种积极态度则会促进其临床学习质量，在职业决策时，也就会对护理职业本身与自身职业素养充满信心



因此，本研究通过调查郑大二附院实习护士归属感的调查，归属感是影响护生临床实践质量的重要因素，为了更好地理解护生的归属感现状提供参考和依据

研究现状

2

—

本研究旨在明确影响本科护生实习初期工作积极性的影响因素，提出相应的对策和建议，为护理教育和医疗机构提供参考，以帮助护生更好地适应实习环境，
提高实习效果

研究内容

3

研究方法和思路

4

本研究采用文献综述、问卷调查和访谈等方法，对影响本科护生实习初期工作积极性的因素进行深入探讨



具体包括以下几个方面

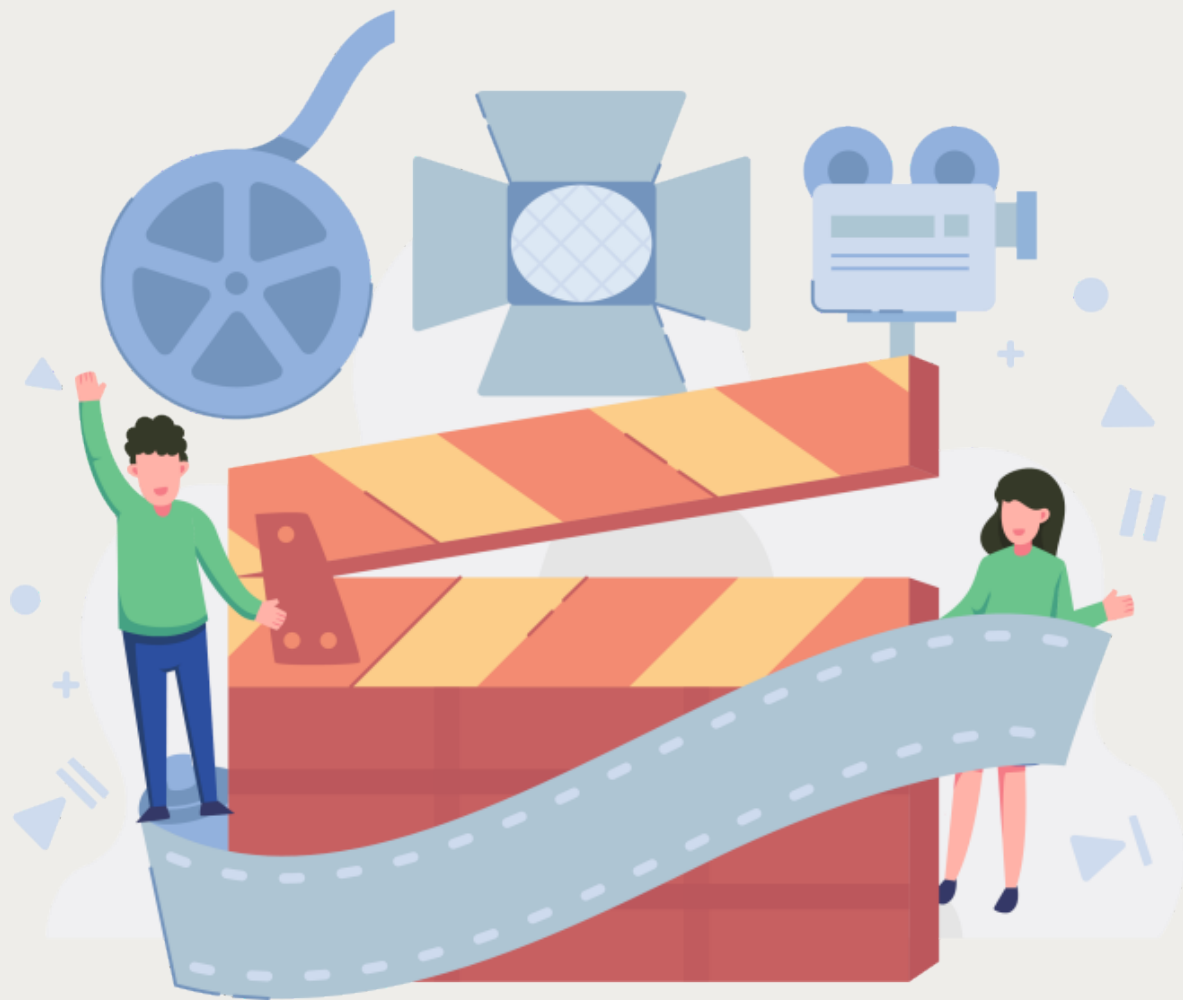
研究方法和思路

1. 文献综述

收集与本科护生实习、工作积极性相关的文献资料，了解前人研究现状和不足，为后续研究提供理论依据



研究方法和思路



2. 问卷调查

设计问卷，以收集护生及带教老师对实习初期工作积极性影响因素的看法。问卷包括基本信息、实习环境、带教老师、自我认知等方面的问题

研究方法和思路

3. 访谈

对部分护生和带教老师进行访谈，深入了解护生在实习初期的工作体验、心理状态以及带教老师的带教方式、态度等



以上内容仅为本文档的试下载部分，为可阅读页数的一半内容。如要下载或阅读全文，请访问：
<https://d.book118.com/866135122043010131>