

肺心病病人的护理

xx年xx月xx日

目录

- 肺心病的概述
- 肺心病病人的临床表现
- 肺心病病人的诊断与检查
- 肺心病病人的治疗
- 肺心病病人的护理
- 肺心病病人的康复与预防



01

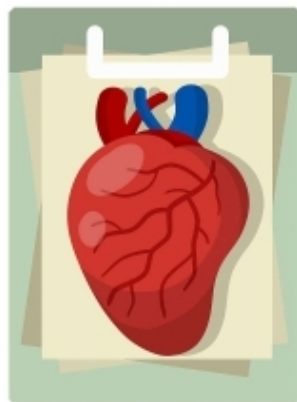
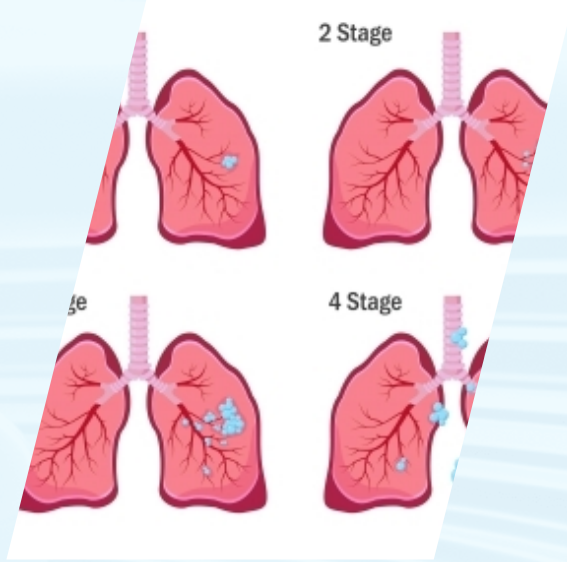
肺心病的概述





肺心病定义

- 肺心病（肺源性心脏病）是指由支气管-肺组织、胸廓或肺血管病变致肺血管阻力增加，产生肺动脉高压，继而右心室结构或功能改变（ $\geq 1/2$ ）所致的心脏病。



CARDIOPULMONARY RESUSCITATION



肺心病常见病因



支气管和肺部疾病

如支气管哮喘、慢性支气管炎等。



胸廓运动障碍性疾病

如胸廓脊柱后凸、脊柱侧凸等。



肺血管疾病

如肺栓塞、肺血管炎等。



肺心病的发展过程

1

肺脏病变

支气管、肺组织发生病变，导致肺血管阻力增加，产生肺动脉高压。

2

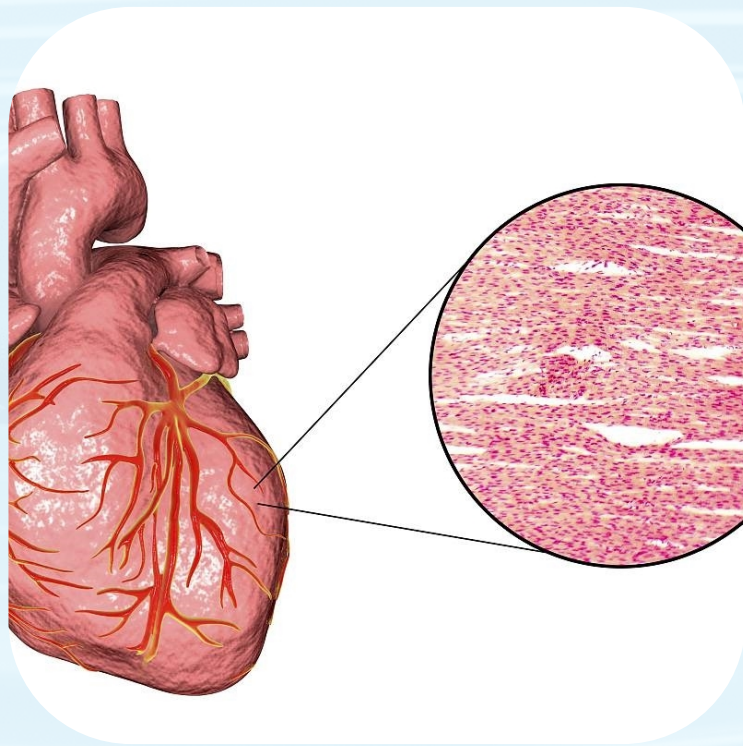
肺动脉高压形成

肺血管阻力增加导致右心室后负荷增加，右心室代偿性肥厚。

3

右心室衰竭

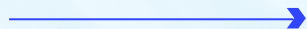
当右心室代偿性肥厚达到极限时，出现右心衰竭，进而导致体循环淤血和器官功能障碍。





02

肺心病病人的临床表现





早期临床表现



长期咳嗽

病人可能会出现长期咳嗽的症状，通常为白色黏液或浆液性泡沫痰。

呼吸困难

早期病人可能感到呼吸困难，尤其是在运动或情绪激动时。

胸部不适

病人可能会感到胸部不适或疼痛。

疲乏

病人可能会出现疲乏和无力的症状。



中期临床表现

明显的呼吸困难

中期病人可能会感到明显的呼吸困难，尤其是在静息状态下。

颈静脉怒张

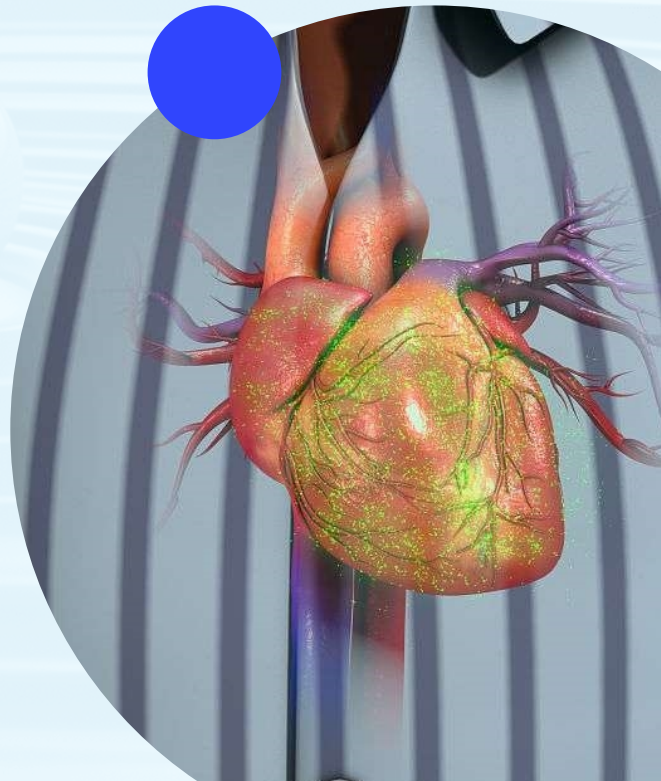
中期病人可能会出现颈静脉怒张的症状，这是右心衰竭的常见症状。

肝脏肿大

中期病人可能会出现肝脏肿大的症状，这也是右心衰竭的常见症状。

下肢水肿

中期病人可能会出现下肢水肿的症状，这也是右心衰竭的常见症状。





晚期临床表现

心肺功能衰竭

晚期病人可能会出现心肺功能衰竭的症状，这是肺心病最严重的阶段。



意识障碍

晚期病人可能会出现意识障碍的症状，这可能是由于缺氧导致的脑损伤。



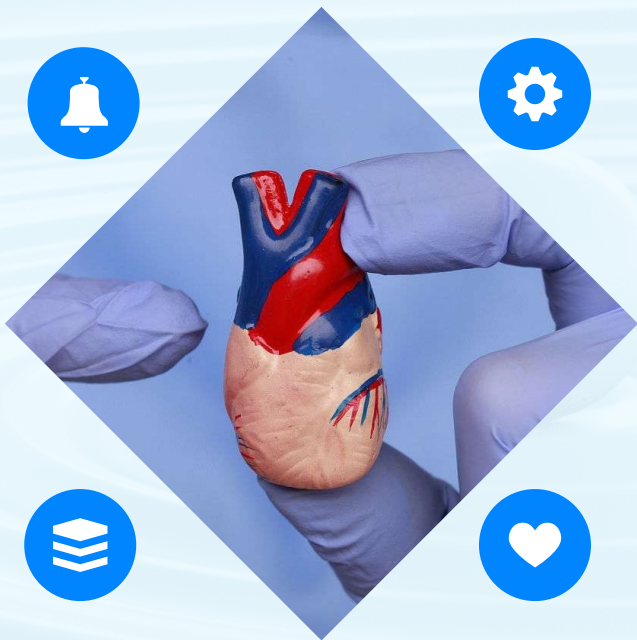
休克

晚期病人可能会出现休克的症状，这可能是由于严重缺氧导致的循环衰竭。



猝死

晚期病人可能会出现猝死的风险，这可能是由于严重的心律失常导致的。





03

肺心病病人的诊断与检查





常规检查项目

● 血液检查

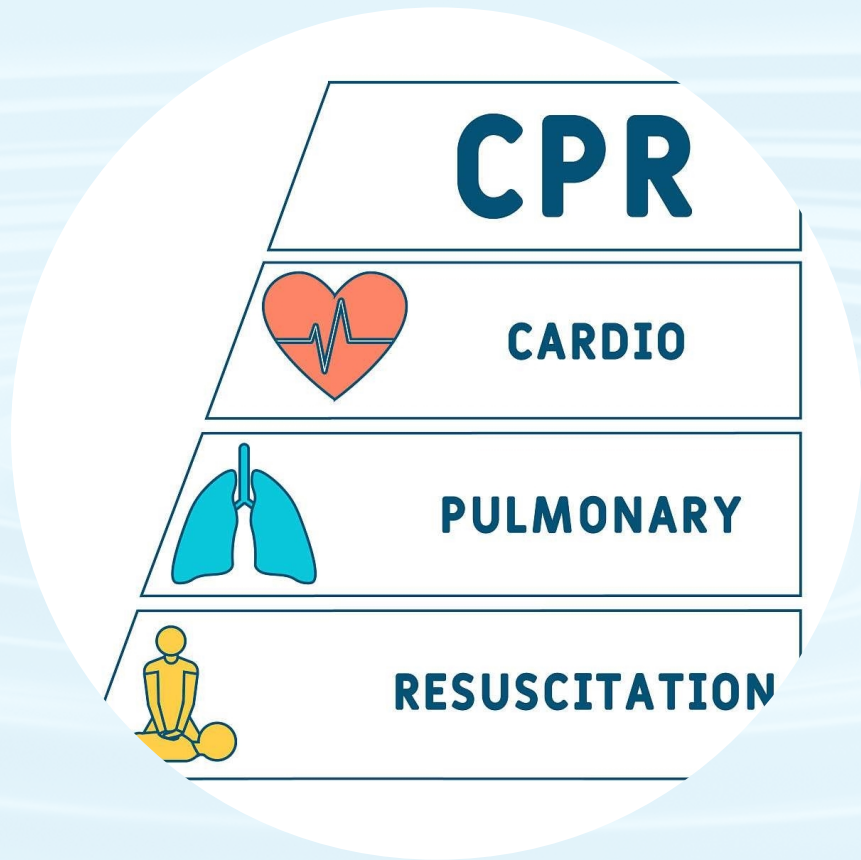
包括血常规、肝肾功能、电解质等，有助于了解患者的全身情况和病情发展趋势。

● 心电图检查

观察心脏电生理变化，检测心律失常和心肌缺血。

● X线检查

观察肺部和心脏形态，评估肺动脉高压和右心功能。





特殊检查项目



01

超声心动图检查

通过高频超声波探测心脏结构和功能，评估肺动脉高压、右心功能及瓣膜病变。

02

心导管检查

通过心脏导管进行血流动力学测定，了解肺动脉高压程度和肺血管病变。

03

CT和MRI检查

高分辨率CT和MRI可检测肺部病变、肺血管病变和右心扩大等情况。

以上内容仅为本文档的试下载部分，为可阅读页数的一半内容。如要下载或阅读全文，请访问：
<https://d.book118.com/86800000001006061>