

# 居丧护理



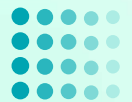
# 目 录

- 居丧护理概述
- 居丧护理的核心概念
- 居丧护理的实践方法
- 居丧护理的挑战与解决方案
- 居丧护理的未来发展
- 居丧护理案例分享

contents

**01**

# 居丧护理概述



# 定义与特点

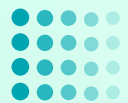
## 定义

居丧护理是指为经历亲人过世的人提供的支持和关怀，旨在帮助他们度过悲痛和哀悼期。

## 特点

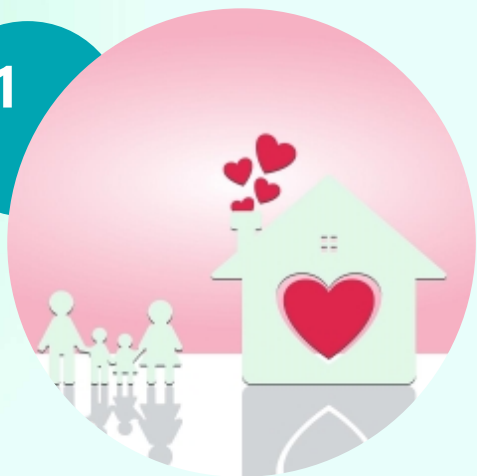
居丧护理具有个性化、全面性和持续性的特点，根据个体差异提供针对性的支持和关怀，涵盖心理、社会和精神层面，并贯穿整个居丧过程。





# 居丧护理的重要性

01



## 心理支持



为经历亲人过世的人提供心理支持，帮助他们面对和适应亲人离世的心理创伤。

02



## 社会联系



保持和重建个体的社会联系，减轻孤独感和隔离感，促进社会支持。

03



## 精神慰藉



提供精神层面的慰藉和引导，帮助个体寻找生命的意义和价值，寻求内心的平静和安宁。



# 居丧护理的历史与发展



## 历史回顾

居丧护理的历史可以追溯到古代，随着人类文明的发展，居丧护理的理念和实践也在不断演变。

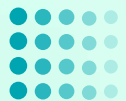


## 发展趋势

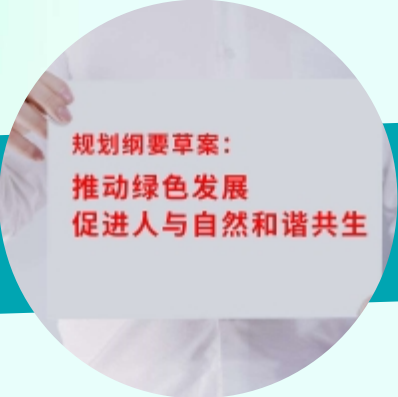
现代居丧护理更加注重个体差异和全面性支持，结合心理学、社会学和精神医学等领域的知识，不断发展和完善。

02

**居丧护理的核心  
概念**



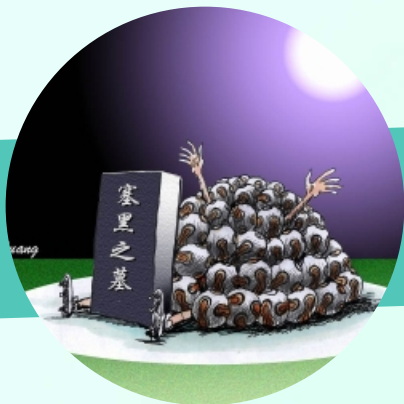
# 心理支持



规划纲要草案：  
推动绿色发展  
促进人与自然和谐共生

## 倾听与理解

提供安全的环境，让居丧者表达内心的痛苦和困惑，给予他们充分的倾听和理解。



## 情绪疏导

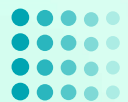
帮助居丧者处理悲伤、愤怒、失落等情绪，引导他们以健康的方式表达情感。



## 认知调整

协助居丧者调整对逝者的认知，帮助他们接受现实并逐渐走出痛苦。





# 社会支持

## 提供陪伴与关心

鼓励居丧者与亲友保持联系，给予他们必要的关心和支持。



## 提供信息与资源

为居丧者提供相关的信息和资源，如葬礼安排、纪念方式等。

养老金测算

社保关系转移

缴费支付

待遇资格认证

惠农惠民补贴发放

智慧城市

信用服务

社保卡

## 协助处理日常事务

在居丧期间，帮助居丧者处理一些日常事务，如购物、烹饪、清洁等。



# 精神支持

## 尊重信仰与习俗

尊重居丧者的宗教信仰和习俗，  
提供相应的精神支持。



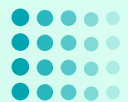
## 引导寻找生命意义

帮助居丧者重新审视生命的意义，  
寻找新的生活目标和方向。



## 陪伴参加仪式活动

在适当的时机陪伴居丧者参加相关的  
纪念仪式或活动。



# 健康生活方式



## 保证充足的休息

确保居丧者有足够的休息时间，  
避免过度疲劳。



## 均衡的饮食

鼓励居丧者保持均衡的饮食，摄  
入足够的营养。



## 适度的运动

鼓励居丧者进行适度的身体活动，  
有助于缓解压力和焦虑。

# 哀伤过程与阶段

## 否认期

居丧者可能不接受亲人离世的事实，感到难以置信。

## 愤怒期

居丧者可能会对逝去亲人的离去感到愤怒和无助。

## 协议期

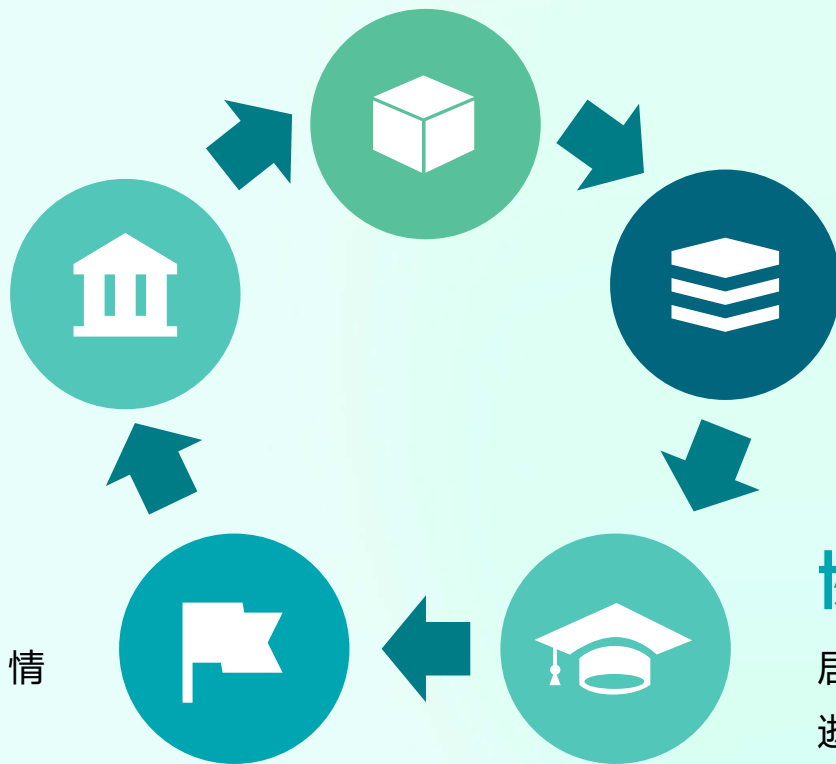
居丧者开始接受亲人离世的事实，寻求与逝者的情感联系。

## 抑郁期

居丧者可能会感到极度的悲伤和失落，情绪低落。

## 接受期

居丧者逐渐接受亲人离世的事实，开始重新建立生活。



以上内容仅为本文档的试下载部分，为可阅读页数的一半内容。如要下载或阅读全文，请访问：<https://d.book118.com/877060036122006046>