



耳穴埋豆常见病取穴

四病区 王亚瑜

交流内容

一、概述

二、耳廓解剖与耳穴分布

三、耳穴埋豆常见病取穴

一、概述

1.定义:

耳穴埋豆法是用胶布将药豆准确地黏贴于耳穴处，给予适度揉、按、捏、压，使其产生酸、麻、胀、痛等刺激感应，以到达治疗目标一个外治疗法。



一、概述

2.适应症

临床内、外、
妇、儿、五官、
骨伤科及内分泌代
谢等疾病

失眠、老年
便秘、预防
感冒、晕车、
预防和处理
输血、输液
反应等

3.禁忌症

1

耳廓上有湿疹、溃疡、冻疮；年老体弱、有严重器质性疾病慎用

2

孕妇40天至3个月者不宜耳压，5个月后需要治疗者，可轻刺激，不宜压贴子宫，肾、卵巢、内分泌等穴

3

有习惯性流产孕妇禁用

4. 注意事项

1

评定要到位, 查看舌苔脉象---患者对疼痛耐受程度---是否处于饥饿状态。

2

体位, 如胆石症取右侧卧位, 冠心病取正坐位, 泌尿系结石取病侧在上方侧卧位。

3

辨证选穴、配穴, 普通选5-7穴为宜, 主次搭配; 定穴时应先观察耳廓有没有阳性点, 然后从上到下, 从内到外, 逐一寻找压痛点。

4.注意事项

4

消毒范围视耳廓大小和所选穴位而定。

5

时间: 普通留籽3-5天, 湿热天气, 宜2-3天。每4小时按压一次, 每日按压3~5次, 每次1-2min。

6

按压时, 应依据病症及患者耐受程度, 选用不一样按压手法, 切勿揉搓。

6.取穴

看

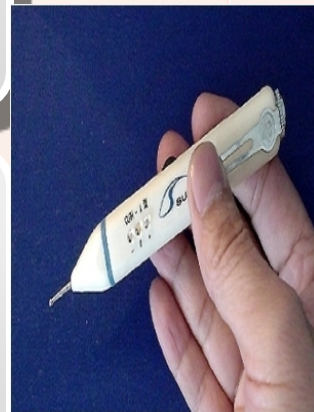
拇、食指往后上方拉住耳轮，由上至下、从内到外观察耳穴区域有没有变形、变色、丘疹、脱屑、结节、充血、凹陷等**阳性反应**。

压

用探针或针柄沿耳廓自上而下，自内向外对耳穴均匀迟缓地按压，询问患者感觉，选**压痛最显著点**为治疗点。

测

使用耳穴探测仪测定耳穴皮肤电阻改变，筛选出主要**低电阻点**来查找反应点。



5.选穴

1

按疾病对应部位选穴

胃病取“胃”

2

按循经辨证选穴

偏头痛属足少阳胆经循行部位，选“胆”

3

按脏腑辨证选穴

脱发、遗精选“肾”

4

按当代医学理论选穴

月经不调选“内分泌”

5

按临床经验选穴

“神门”有镇静、镇痛作用，可治疗失眠、痛经等病

7. 手法

对压法

直压法

点压法

轻揉按摩法

直压法 对压法

操作方法

食指、拇指指尖垂直按压，至有沉重胀痛感时，连续按压20秒钟，停歇10秒钟，再按20秒钟。重复压主穴6~10次，配穴4~6次。
适合于实证、痛证、瘀证。

点压法

操作方法

指腹（或指尖）按压丸药，至有轻度胀痛时，每穴以0.5秒钟速度间歇地按压1~2分钟。适合用于普通体质或虚实不显者。如失眠、头昏。

轻柔按摩法

操作方法

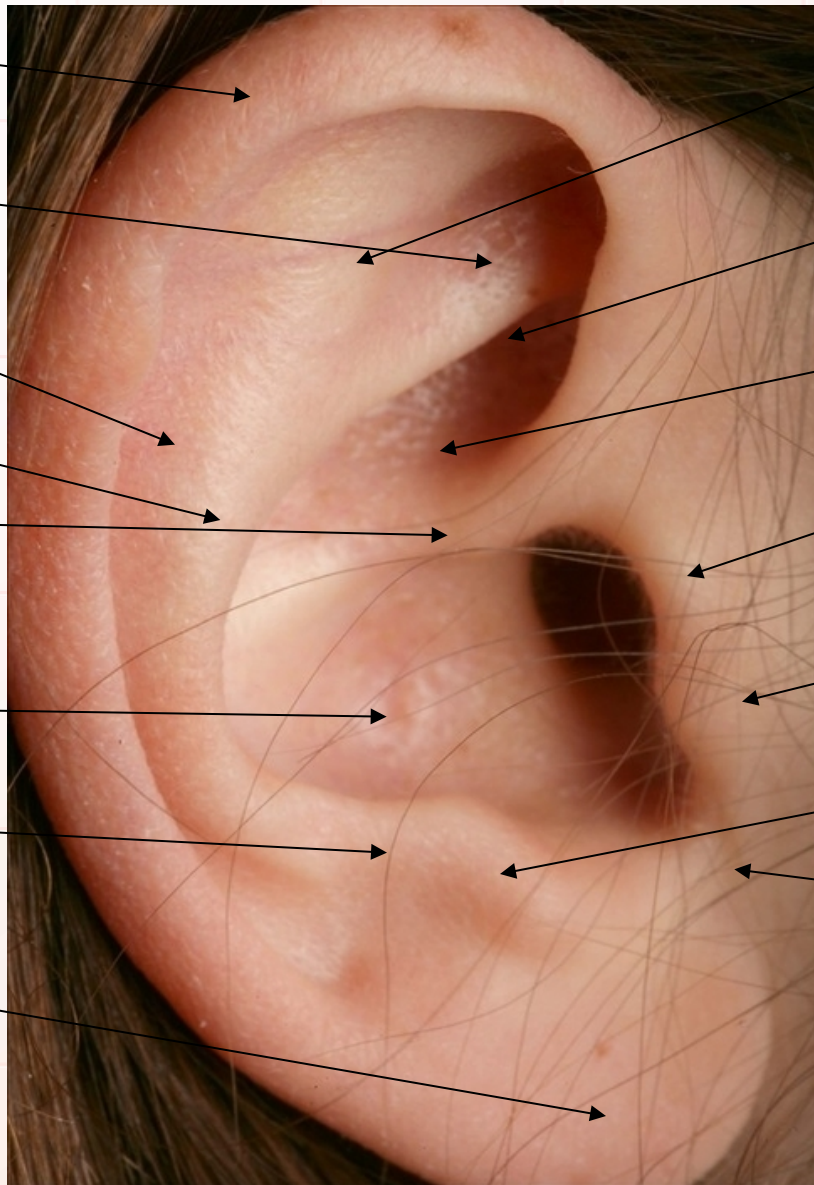
指腹顺时针方向旋转轻轻揉压, 至稍有胀痛或刺痛后, 每穴按压1~2分钟。适合用于虚证或年老体弱者。

二、耳廓及耳穴分布



1. 耳廓解剖

耳轮
三角窝
耳舟
对耳轮
耳轮脚
耳甲腔
轮屏切迹
耳垂



对耳轮上脚
对耳轮下脚
耳甲艇
屏上切迹
耳屏
对耳屏
屏间切迹

一舟一垂两轮
三脚三窝三切迹

2.耳穴形象分布

像一个在子宫内

倒置胎儿

头部朝下

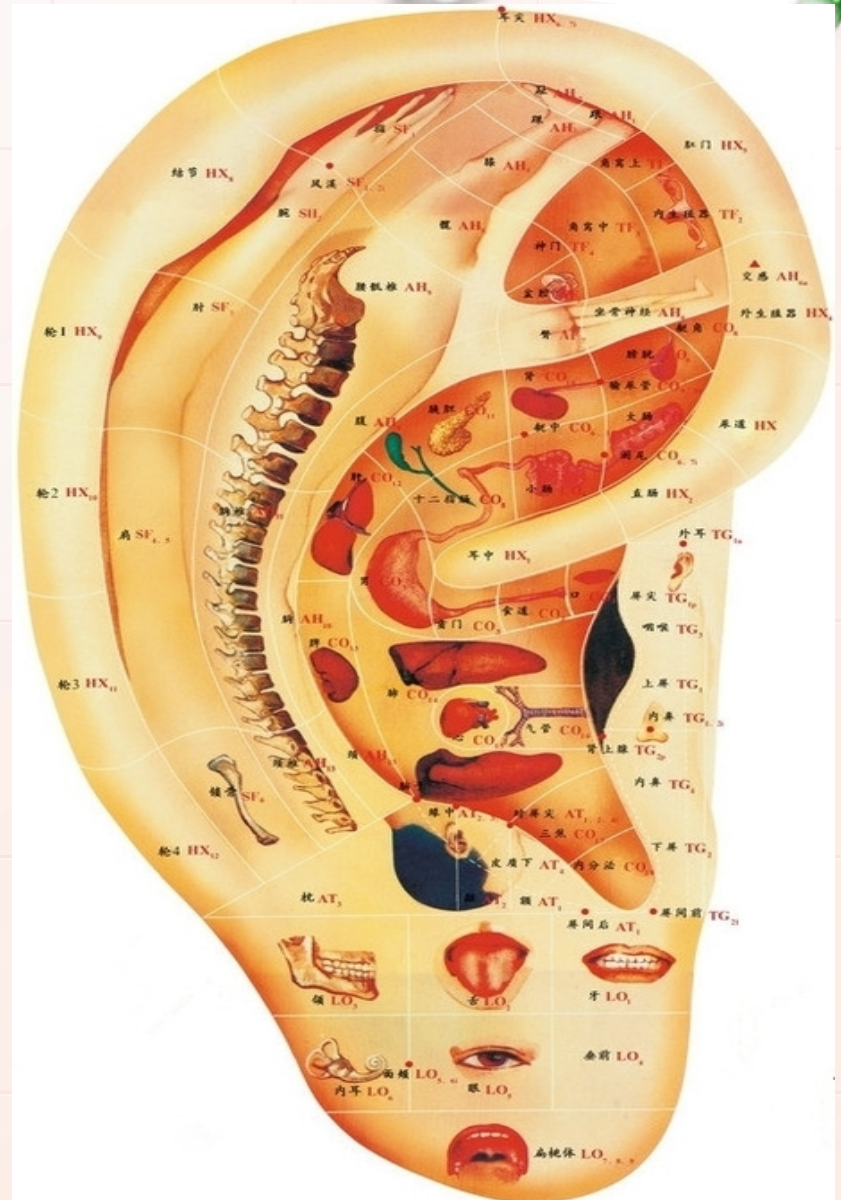
臀部及下肢朝上

胸部及躯干在中间。



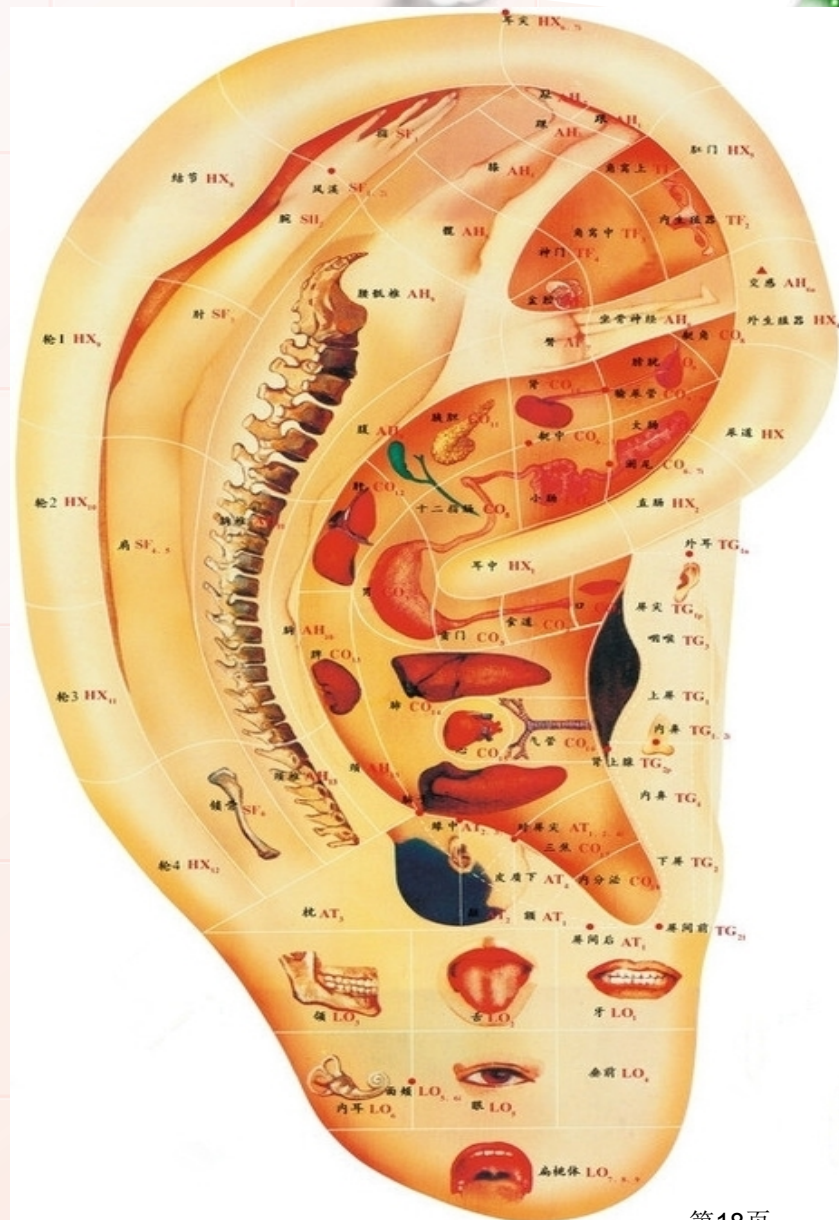
2.耳穴形象分布

1. 耳垂——头面部。
2. 对耳屏——头和脑部。
3. 轮屏切迹——脑干。
4. 耳屏——咽喉、内鼻、肾上腺。
5. 屏上切迹——外耳。

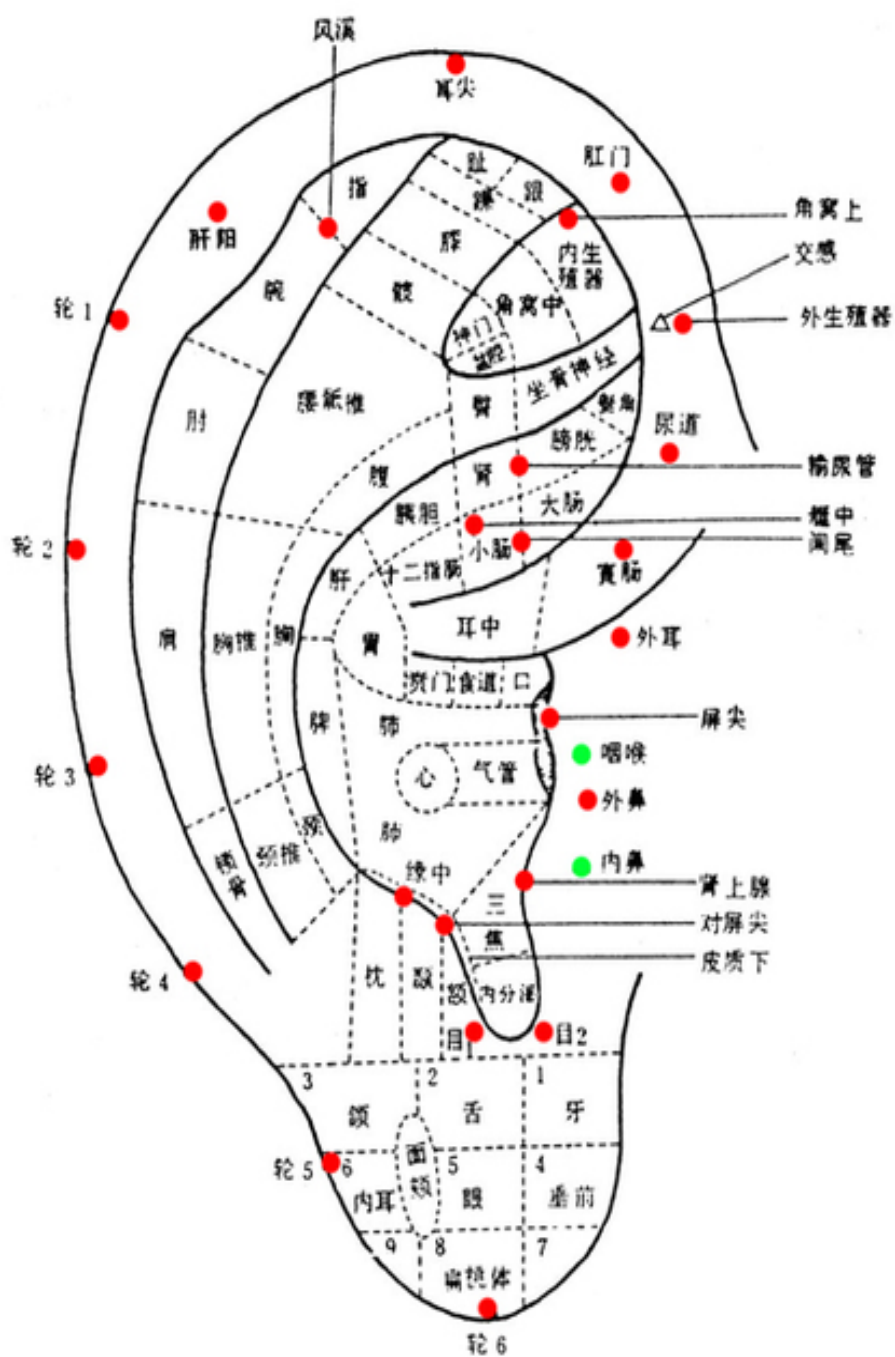


2.耳穴形象分布

11. 耳轮脚——膈肌。
12. 耳轮脚周围———消化
道。
13. 耳甲艇——腹腔。
14. 耳甲腔——胸腔。
15. 屏间切迹——内分泌腺
系统。



3. 耳穴



..... 表示内侧穴位

耳尖

神门

盆腔

肾

胰胆

肝

胃

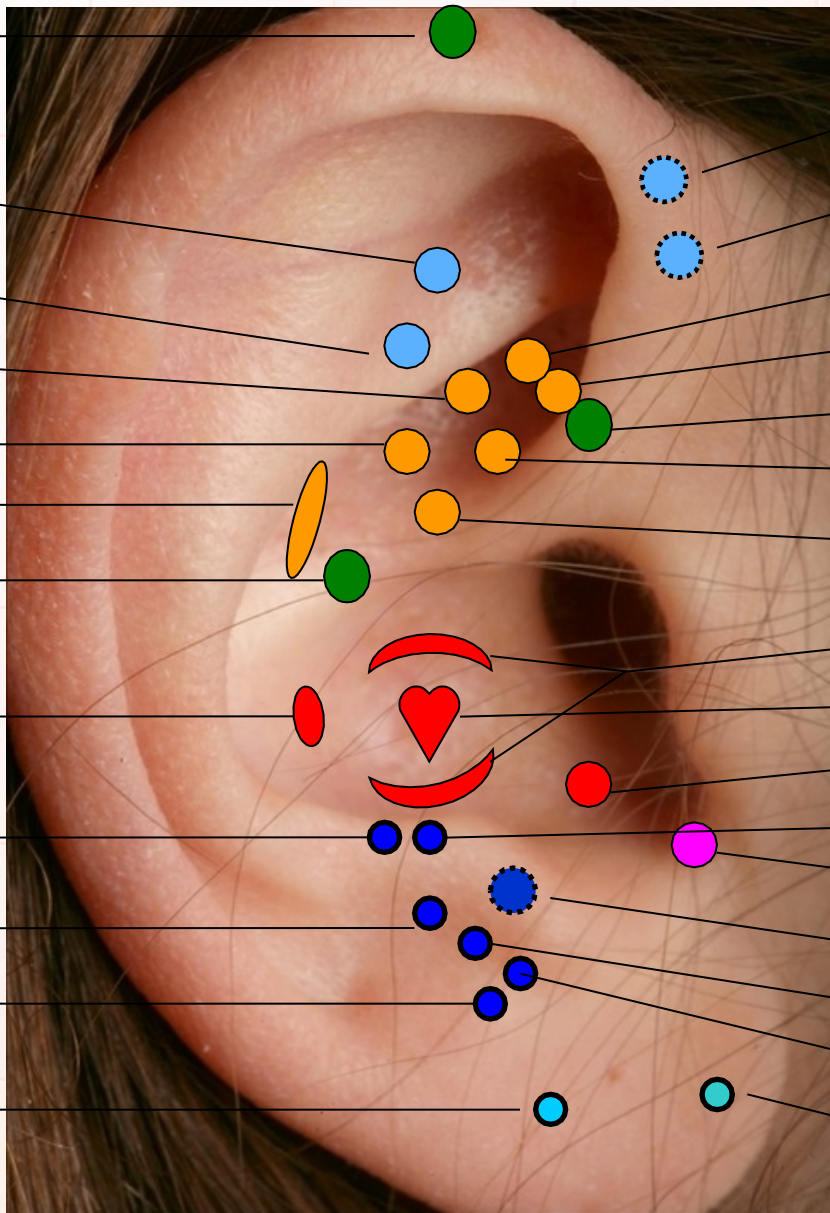
脾

脑干

枕

顶

内耳



子宫

交感

膀胱

大肠

直肠

小肠

十二指肠

肺

心

三焦

脑点（缘中）

内分泌

皮质下

颞

额

垂前

三、常见病症临床应用

1. 头痛

主穴：神门、耳尖、皮质下

前额：额、胃（阳明头痛）

辨证
取穴

两颞：颞、交感、胆（少阳头痛）

头顶：顶、肝（太阳头痛）

心肾不交：肝、肾

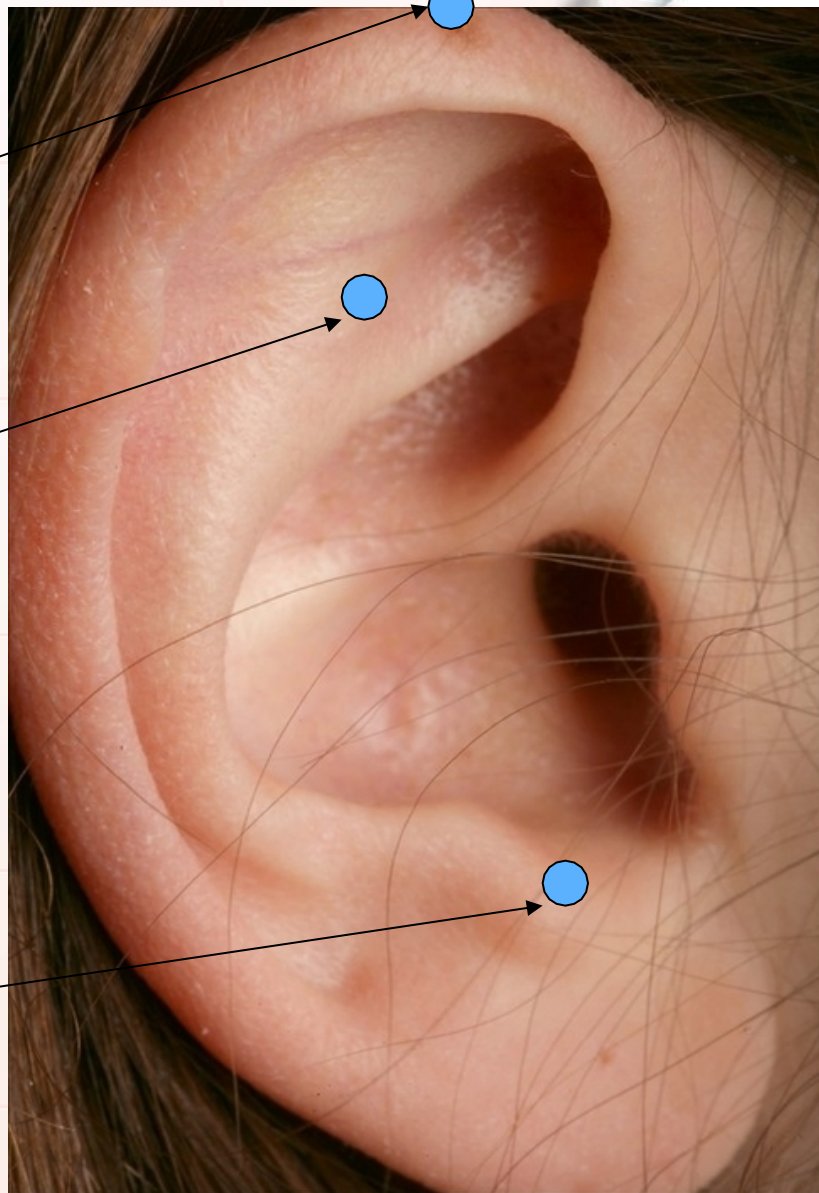
全头痛：额、颞、枕、顶

1.头痛

耳尖

神门

皮质下



以上内容仅为本文档的试下载部分，为可阅读页数的一半内容。如要下载或阅读全文，请访问：<https://d.book118.com/877145103054006155>