

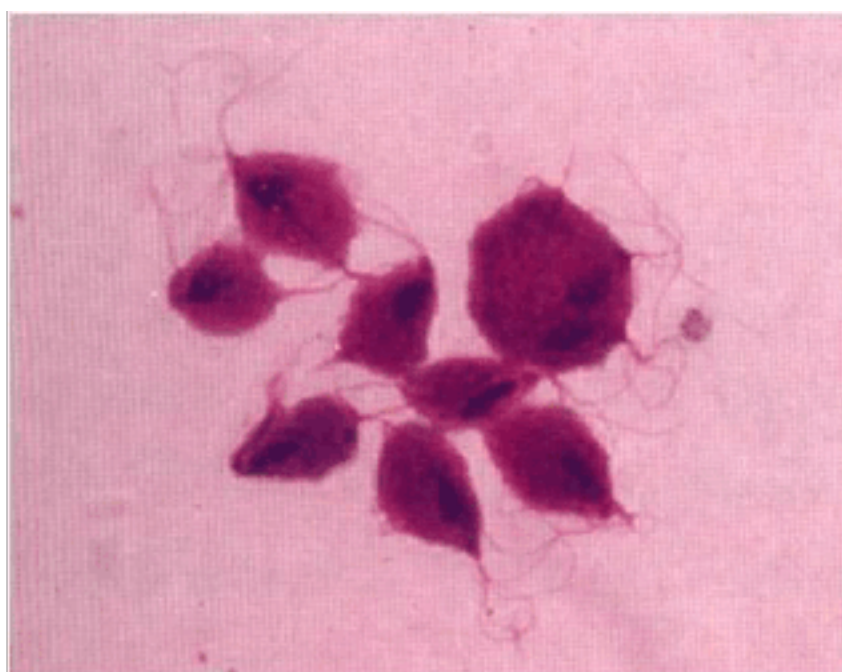
寄生人体的恶魔—医学寄生虫学_南方医科大学中国大学 mooc 课后章节答案期末考试题库 2023 年



1. 下图为

答案:

肝吸虫卵



2. 下图为

答案:

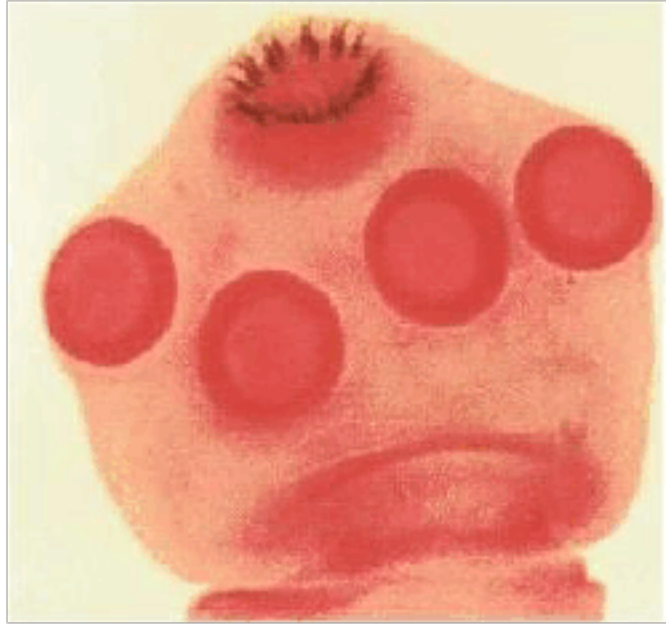
阴道毛滴虫滋养体



3. 下图为

答案:

日本血吸虫成虫



4. 下图为

答案:

猪带绦虫头节



5. 下图为

答案:

硬蜱 (♀)

6. 在痰液和粪便检查时可能找到夏科-雷登晶体的寄生虫病是

答案：

肺吸虫病

7. 兼性寄生虫是指

答案：

成虫或幼虫既可营自由生生活，又可营寄生生活

8. 感染裂头蚴病的主要方式是

答案：

局部贴敷生蛙肉

9. 人既可作为中间宿主，又可作为终宿主的寄生虫是

答案：

链状带绦虫

10. 对疑有蛔虫感染者首选的检查方法是

答案：

直接涂片法

11. 血吸虫卵从肠壁进入肠腔最根本的原因是

答案：

成熟虫卵内毛蚴分泌 **SEA** 引起变态反应导致肠组织变性坏死

12. 世代交替是指原虫生活史中的

答案：

有性生殖与无性生殖的交替

13. 危害人类最严重的节肢动物属于

答案：

昆虫纲

14. 人体寄生虫病的传染源包括

答案：

病人、带虫者、感染的动物

15. 配子体呈新月型的疟原虫是

答案：

恶性疟原虫

16. 人兽共患寄生虫病是指（ ）

答案：

脊椎动物与人之间传播的寄生虫病

17. 在丝虫病流行中起重要作用的传染源为

答案：

血中带有微丝蚴的病人

18. 医学原虫是指那些

答案:

与人类健康有关的单细胞低等动物

19. 棘球蚴囊壁外层的半透明粉皮状物是

答案:

角皮层

20. 绦虫的成虫常寄生于

答案:

消化道

21. 棘球蚴在人体最常见的寄生部位是

答案:

肝脏

22. 具有复发现象的疟疾

答案:

间日疟和卵形疟

23. 以下哪项不属于吸虫的形态结构特征

答案:

无消化道

24. 寄生虫幼虫或无性阶段寄生的宿主称为

答案:

中间宿主

25. 在生活史中需要两个中间宿主的绦虫是

答案:

曼氏迭宫绦虫

26. 华支睾吸虫的第二中间宿主有（ ）

答案：

麦穗鱼

27. 下列哪项症状与钩虫病无关

答案：

有尿频、尿急症状

28. 不以粪管为防治措施的寄生虫病是

答案：

黑热病

29. 下列除哪项外都是细粒棘球蚴的组成部分

答案：

包囊

30.

答案:

主要靠机械作用，也有酶的作用

31. 蛔虫的感染阶段是

答案:

感染期虫卵

32. 医学节肢动物对人的直接危害不包括

答案:

E.传播疾病

33. 确诊疟疾的依据是

答案:

C.周围血液中检出少量疟原虫

34.

答案:

D.传播疾病

35. 虫卵有卵盖的绦虫是

答案:

B.曼氏迭宫绦虫

36. 疟疾发作的潜伏期是指疟原虫

答案:

E.红外期发育时间加上数代红内期裂体增殖所需时间

37. 溶组织内阿米巴的基本发育阶段

答案:

E.滋养体和包囊

38.

答案:

D.人体巨噬细胞内

39. 诊断黑热病常用的骨髓穿刺部位是

答案:

B.髂骨

40. 广州管圆线虫的中间宿主是()

答案:

褐云玛瑙螺、福寿螺和蛞蝓

41. 下列哪一项说法是错误的

答案:

D.

42. 日本血吸虫感染人体后至成虫定居肠系膜静脉产卵约需时间

答案:

B.24-26 天

43. 猪肉绦虫对人的主要危害是

答案:

D.囊尾蚴寄生组织所造成的损害

44. 生活史不需要中间宿主也可传播的绦虫是

答案:

A.微小膜壳绦虫

45. 下列何种表现不是由杜氏利什曼原虫引起?

答案:

C.

46. 下列节肢动物中仅吸人血的是

答案:

A.人体虱

47. 我国平原地带水稻种植区按蚊的优势蚊种是

答案:

D.中华按蚊

48. 头虱寄生于头部，下列部位中最多的

答案:

C.耳后部

49. 细粒棘球绦虫成虫寄生的宿主主要是

以上内容仅为本文档的试下载部分，为可阅读页数的一半内容。如要下载或阅读全文，请访问：<https://d.book118.com/886003112015010141>