

辽宁省大连市甘井子区 2023-2024 科目一模拟考试 100 题（有答案解析）

1、如图所示，在这种情形下，对方车辆具有先行权。



A、正确

B、错误

正确答案：A

分析：对方车辆的行车道上无障碍，对方行先，自己行车道上有障碍，待对面无来车时再借对向车道通过。

2、以下选项中，车辆自动变道辅助系统的英文缩写是什么？

A、ACC

B、ALC

C、AEB

D、TCS

正确答案：B

分析：ALC（AutoLaneChange）是车辆提供的一种辅助驾驶系统。系统开启后，如果后方车辆超车，本车左右后视镜上会有安全警示灯，个别车辆方向盘会有轻微震动，提醒司机注意后方车辆。

3、机动车驾驶证被暂扣或者扣留期间驾驶机动车的，一次记多少分？

A、3分

B、6分

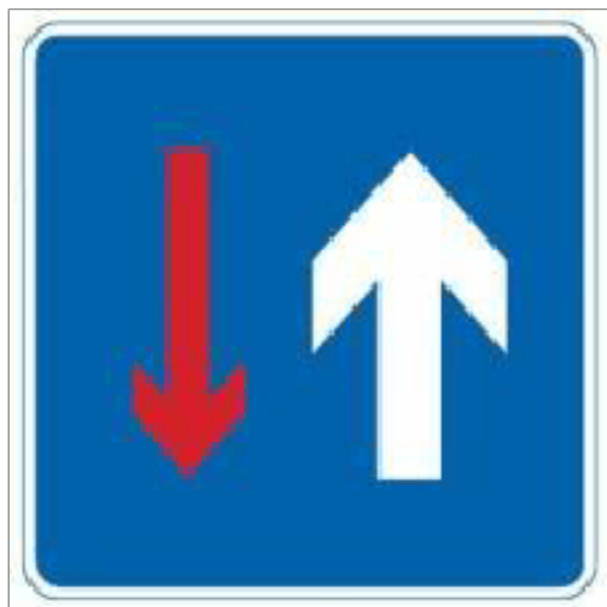
C、12分

D、9分

正确答案：B

分析：《道路交通安全违法行为记分管理办法》规定，机动车驾驶人有下列交通违法行为之一，一次记6分：（一）驾驶校车、公路客运汽车、旅游客运汽车载人超过核定人数未达到百分之二十，或者驾驶7座以上载客汽车载人超过核定人数百分之二十以上未达到百分之五十，或者驾驶其他载客汽车载人超过核定人数百分之五十以上未达到百分之百的；（二）驾驶校车、中型以上载客载货汽车、危险物品运输车辆在高速公路、城市快速路上行驶超过规定时速未达到百分之二十，或者在高速公路、城市快速路以外的道路上行驶超过规定时速百分之二十以上未达到百分之五十的；（三）驾驶校车、中型以上载客载货汽车、危险物品运输车辆以外的机动车在高速公路、城市快速路上行驶超过规定时速百分之二十以上未达到百分之五十，或者在高速公路、城市快速路以外的道路上行驶超过规定时速百分之五十以上的；（四）驾驶载货汽车载物超过最大允许总质量百分之五十以上的；（五）驾驶机动车载运爆炸物品、易燃易爆化学物品以及剧毒、放射性等危险物品，未按指定的时间、路线、速度行驶或者未悬挂警示标志并采取必要的安全措施的；（六）驾驶机动车运载超限的不可解体的物品，未按指定的时间、路线、速度行驶或者未悬挂警示标志的；（七）驾驶机动车运输危险化学品，未经批准进入危险化学品运输车辆限制通行的区域的；（八）驾驶机动车不按交通信号灯指示通行的；（九）机动车驾驶证被暂扣或者扣留期间驾驶机动车的；（十）造成致人轻微伤或者财产损失的交通事故后逃逸，尚不构成犯罪的；（十一）驾驶机动车在高速公路或者城市快速路上违法占用应急车道行驶的。

4、这个标志是何含义？



A、对向先行

B、停车让行

C、单行路

D、会车先行

正确答案：D

分析：谁粗谁先行，你的箭头比他大就会车先行，你的比他小就是会车让行。

5、闪光警告信号灯为持续闪烁的黄灯，其作用是提示车辆、行人需要快速通过。

A、正确

B、错误

正确答案：B

分析：黄灯闪烁提示行人车辆注意，确认安全后通过，快速通过是不对的。

6、持有境外机动车驾驶证入境短暂停留的，可以临时申请3个月的临时机动车驾驶许可。

A、正确

B、错误

正确答案：A

分析：《机动车驾驶证申领和使用规定》规定：持有境外机动车驾驶证，需要临时驾驶机动车的，应当按规定向车辆管理所申领临时机动车驾驶许可。对入境短期停留的，可以申领有效期为三个月的临时机动车驾驶许可；停居留时间超过三个月的，有效期可以延长至一年。临时入境机动车驾驶人的临时机动车驾驶许可在一个记分周期内累积记分达到12分，未按规定参加道路交通安全法律、法规和相关知识学习、考试的，不得申请机动车驾驶证或者再次申请临时机动车驾驶许可。

7、申请人以欺骗、贿赂等不正当手段取得机动车驾驶证的，会受到哪种处罚？

A、处两千元以下罚款，申请人在三年内不得再次申领机动车驾驶证

B、申请人在一年内不得再次申领机动车驾驶证

C、处五百元以下罚款，申请人在三年内不得再次申领机动车驾驶证

D、处五百元以下罚款

正确答案：A

分析：《机动车驾驶证申领和使用规定》规定：申请人以欺骗、贿赂等不正当手段取得机动车驾驶证的，公安机关交通管理部门收缴机动车驾驶证，撤销机动车驾驶许可，处二千元以

下罚款；申请人在三年内不得再次申领机动车驾驶证。

8、这个标志是何含义？



- A、高速公路右侧出口预告
- B、高速公路下一出口预告
- C、高速公路地点、方向预告
- D、高速公路左侧出口预告

正确答案：C

分析：图标的意思应该是在下一个高速路口沿右行驶是去济南的高速公路，沿左方向行驶是去天津的高速公路，这个就是进入高速路口收费站后选择目的地的方向行驶指示。

9、遇到这种情况可以优先通行



- A、正确
- B、错误

正确答案：A

分析：这题图上前面有辆车过来。。有障碍的要让没障碍的先走，所以可以优先

10、醉酒驾驶机动车在道路上行驶会受到什么处罚？

- A、处2年以下徒刑

B、处拘役，并处罚金

C、处 2 年以上徒刑

D、处管制，并处罚金

正确答案：B

分析：我国《道路交通安全法》第 91 条明文规定：醉酒后驾驶机动车的，由公安机关交通管理部门约束至酒醒，处十五日以下拘留和暂扣三个月以上六个月以下机动车驾驶证，并处五百元以上二千元以下罚款。 所以选 B

11、学习驾驶证明的有效期为 1 年，但有效期截止日期不得超过申请年龄条件上限。

A、正确

B、错误

正确答案：B

分析：《机动车驾驶证申领和使用规定》规定：申请人在场地和道路上学习驾驶，应当按规定取得学习驾驶证明。学习驾驶证明的有效期为三年，但有效期截止日期不得超过申请年龄条件上限。申请人应当在有效期内完成科目二和科目三考试。未在有效期内完成考试的，已考试合格的科目成绩作废。

12、驾驶机动车上路，驾驶人应随车携带驾驶证与行驶证，否则会被扣留车辆。

A、正确

B、错误

正确答案：A

分析：《道路交通安全法》规定：上道路行驶的机动车未随车携带行驶证、驾驶证的，公安机关交通管理部门应当扣留机动车。

13、这个标志是何含义？



- A、N 型弯路
- B、急转弯路
- C、反向弯路
- D、连续弯路

正确答案：D

分析：连续弯路：用以警告车辆驾驶人减速慢行。设置位置为连续弯路起点的外面，当连续弯路总长度大于 500m 时，应重复设置。

14、机动车驾驶人参加审验教育时在签注学习记录、学习过程中弄虚作假的，处 1000 元罚款，但是会保留相应学习记录。

- A、正确
- B、错误

正确答案：B

分析：《机动车驾驶证申领和使用规定》规定：机动车驾驶人参加审验教育时在签注学习记录、学习过程中弄虚作假的，相应学习记录无效，重新参加审验学习，由公安机关交通管理部门处一千元以下罚款。代替实际机动车驾驶人参加审验教育的，由公安机关交通管理部门处二千元以下罚款。组织他人实施前两款行为之一，有违法所得的，由公安机关交通管理部门处违法所得三倍以下罚款，但最高不超过二万元；没有违法所得的，由公安机关交通管理部门处二万元以下罚款。

15、图中这辆红色机动车选择的行车道是正确的。



A、正确

B、错误

正确答案：B

分析：中间红灯表示中间车道禁行。因此红色机动车不可以在该车道行驶。

16、如图所示，驾驶机动车直行遇前方道路堵塞时，车辆可以在黄色网格线区域临时停车等待，但不得在人行横道停车。



A、正确

B、错误

正确答案：B

分析：驾驶机动车直行遇前方道路堵塞时，车辆不可在黄色网格线区域临时停车等待，也不可在人行横道停车。

17、人行横道上禁止掉头的原因是什么？

A、路段有监控设备

B、人行横道禁止停车

C、人行横道禁止车辆通行

D、避免妨碍行人正常通行，确保行人安全

正确答案：D

分析：怕撞着行人啊，掉头的时候刚好有人经过，又处于视线盲区，所以选D。

18、持有大型客车、牵引车、城市公交车、中型客车、大型货车驾驶证的驾驶人从业单位等信息发生变化的，应当在信息变更后三十日内，向驾驶证核发地车辆管理所备案。

A、正确

B、错误

正确答案：A

分析：公安部 123 号令规定： 机动车驾驶证联系电话、联系地址等信息发生变化，以及持有大型客车、牵引车、城市公交车、中型客车、大型货车准驾车型驾驶证的驾驶人从业单位等信息发生变化，应在信息变更后三十日内，向驾驶证核发地车辆管理所备案”。

19、牵引故障车时，牵引与被牵引的机动车，在行驶中都要开启危险报警闪光灯。

A、正确

B、错误

正确答案：A

分析：有故障、紧急情况、大雾天、暴雨、发生交通事故后等，都要开启危险报警闪光灯，以提醒其他车辆。

20、如图所示，驾驶机动车接打电话容易导致发生交通事故。



A、正确

B、错误

正确答案：A

分析：驾驶机动车接打电话会分散驾驶员的注意力，容易导致发生交通事故。

21、如图所示，这这种情况下只要后方、对向无来车，可以掉头。



A、正确

B、错误

正确答案：A

分析：因为是虚线，可以变道、超车、掉头，只要注意对向无来车，当然也要观察后面有没有车。

22、有造成人员死亡的交通事故中承担同等以上责任记录的，不得申请下列哪种车型？

- A、轻型牵引挂车
- B、小型汽车
- C、大型货车
- D、小型自动挡汽车

正确答案：C

分析：《机动车驾驶证申领和使用规定》规定，有下列情形之一的，不得申请大型客车、重型牵引挂车、城市公交车、中型客车、大型货车准驾车型：（一）发生交通事故造成人员死亡，承担同等以上责任的；（二）醉酒后驾驶机动车的；（三）再次饮酒后驾驶机动车的；（四）有吸食、注射毒品后驾驶机动车行为的，或者有执行社区戒毒、强制隔离戒毒、社区康复措施记录的；（五）驾驶机动车追逐竞驶、超员、超速、违反危险化学品安全管理规定运输危险化学品构成犯罪的；（六）被吊销或者撤销机动车驾驶证未满十年的；（七）未取得机动车驾驶证驾驶机动车，发生负同等以上责任交通事故造成人员重伤或者死亡的。

23、下面关于下坡熄火滑行的说法错误的是？

- A、对于采用真空助力刹车系统的车辆而言，下坡时的熄火会使刹车系统失效
- B、对于采用了助力转向系统的车辆而言，下坡时熄火会使转向盘变重，难以控制
- C、下坡道熄火时，车辆不能使用发动机制动
- D、下坡滑行是利用坡道的位能推动汽车前进，发动机不工作，可以省油，应大力提倡

正确答案：D

分析：其他三个选项都说得很清楚，这样做很危险，如果为了省油，却伤害自己，不值得。

24、发生交通事故时，下列哪种情况下当事人应当保护现场并立即报警？

- A、未造成人员伤亡的
- B、未发生财产损失事故
- C、未损害公共设施及建筑物的
- D、驾驶人酒后驾驶嫌疑的

正确答案：D

分析：酒后驾驶属违法行为，应及时报警。

25、避让特种车辆使其顺利通过后，车辆应有序回到原车道继续行驶，不要尾随特种车辆，以免发生交通事故。

A、正确

B、错误

正确答案：A

分析：司机在行驶中需要保持一定的车距，即使在拥堵的情况下也需要保持一定的车距，一是保障自身行车安全，二是万一发生险情也可以顺利变道，避让特种车辆。同时，在特种车辆顺利通过后，车辆应有序回到原位继续行驶，不要趁机抢车位甚至跟随特种车辆，以免发生交通事故。

26、允许自学直考人员使用图中教练车，在“学车专用签注指导人员”随车指导下学习驾驶。



A、正确

B、错误

正确答案：B

分析：自学人员使用学车专用标识签注的自学用车学习驾驶时，应当在公安机关交通管理部门指定的线路、时间进行，并随身携带实习驾驶证明。

27、如图所示，驾驶机动车驶出车道后可以直接驶入行车道。



A、正确

B、错误

正确答案：B

分析：机动车想驶离匝道进入高速公路行车道，必须通过加速车道进行加速，再驶入行车道。保证行车安全。因此本题说直接驶入行车道错误。

28、（如图所示）这个符号的开关控制什么装置？



A、儿童安全锁

B、两侧车窗玻璃

C、电动车门

D、车门锁住开锁

正确答案：A

分析：你看里边长的多像一个小孩，故选A最靠谱。

29、机动车向左转弯、向左变更车道，驶离停车地点及掉头时，提前开启左转向灯是为了什么？

- A、提示前车，将要向左变更行驶路线
- B、提示前车，将要向右变更行驶路线
- C、提示后车，将要向左变更行驶路线
- D、提示后车，将要向右变更行驶路线

正确答案：C

分析：题目所说的这几种情况主要是提示后车，要向左变道了。超车时打左转是为了提示前车和后车。

30、对有使用伪造或变造检验合格标志嫌疑的车辆，交通警察只进行罚款处罚。

- A、正确
- B、错误

正确答案：B

分析：伪造、变造或者使用伪造、变造的检验合格标志、保险标志的，由公安机关交通管理部门予以收缴，扣留该机动车，处10日以下拘留，并处1000元以上3000元以下罚款；构成犯罪的，依法追究刑事责任。

31、机动车驾驶人在一个记分周期期限届满，累积记分虽未达12分，但有罚款逾期未缴纳的，该记分周期内尚未缴纳罚款的交通违法行为记分分值转入下一记分周期。

- A、正确
- B、错误

正确答案：A

分析：《道路交通安全违法行为记分管理办法》规定：机动车驾驶人在一个记分周期期限届满，累积记分未达12分的，该记分周期内的记分予以清除；累积记分虽未达12分，但有罚款逾期未缴纳的，该记分周期内尚未缴纳罚款的交通违法行为记分分值转入下一记分周期。

32、机动车驾驶人驾驶证有效期满换领驾驶证时，只能提交县级以上医疗机构出具的身体条件证明。

A、正确

B、错误

正确答案：B

分析：《机动车驾驶证申领和使用规定》规定：办理残疾人专用小型自动挡载客汽车驾驶证业务时，提交的身体条件证明应当由经省级卫生健康行政部门认定的专门医疗机构出具。办理其他机动车驾驶证业务时，提交的身体条件证明应当由县级、部队团级以上医疗机构，或者经地市级以上卫生健康行政部门认定的具有健康体检资质的二级以上医院、乡镇卫生院、社区卫生服务中心、健康体检中心等医疗机构出具。

33、机动车驾驶人饮酒后驾驶机动车受到过处罚的，在最近几个记分周期内，不得通过接受交通安全教育扣减交通违法行为记分？

A、1

B、2

C、4

D、3

正确答案：C

分析：《道路交通安全违法行为记分管理办法》规定，机动车驾驶人申请接受交通安全教育扣减交通违法行为记分的，公安机关交通管理部门应当受理。但有下列情形之一的，不予受理：（一）在本记分周期内或者上一个记分周期内，机动车驾驶人有二次以上参加满分教育记录的；（二）在最近三个记分周期内，机动车驾驶人因造成交通事故后逃逸，或者饮酒后驾驶机动车，或者使用伪造、变造的机动车号牌、行驶证、驾驶证、校车标牌，或者使用其他机动车号牌、行驶证，或者买分卖分受到过处罚的；（三）机动车驾驶证在实习期内，或者机动车驾驶证逾期未审验，或者机动车驾驶证被扣留、暂扣期间的；（四）机动车驾驶人名下有安全技术检验超过有效期或者未按规定办理注销登记的机动车的；（五）在最近三个记分周期内，机动车驾驶人参加接受交通安全教育扣减交通违法行为记分或者机动车驾驶人满分教育、审验教育时，有弄虚作假、冒名顶替记录的。

34、驾驶校车、公路客运汽车、旅游客运汽车载人超过核定人数百分之二十未达百分之五十的，一次记几分？

A、9分

B、6分

C、12 分

D、3 分

正确答案：C

分析：《道路交通安全违法行为记分管理办法》规定，机动车驾驶人有下列交通违法行为之一，一次记12分：（一）饮酒后驾驶机动车的；（二）造成致人轻伤以上或者死亡的交通事故后逃逸，尚不构成犯罪的；（三）使用伪造、变造的机动车号牌、行驶证、驾驶证、校车标牌或者使用其他机动车号牌、行驶证的；（四）驾驶校车、公路客运汽车、旅游客运汽车载人超过核定人数百分之二十以上，或者驾驶其他载客汽车载人超过核定人数百分之百以上的；（五）驾驶校车、中型以上载客载货汽车、危险物品运输车辆在高速公路、城市快速路上行驶超过规定时速百分之二十以上，或者驾驶其他机动车在高速公路、城市快速路上行驶超过规定时速百分之五十以上的；（六）驾驶机动车在高速公路、城市快速路上倒车、逆行、穿越中央分隔带掉头的；（七）代替实际机动车驾驶人接受交通违法行为处罚和记分牟取经济利益的。

35、这个标志的含义是提醒车辆驾驶人前方是无人看守铁路道口。



A、正确

B、错误

正确答案：B

分析：警告标志有人看守铁道口。用以警告车辆驾驶人注意慢行或及时停车。设在车辆驾驶人不易发现的道口以前适当位置。

36、这个标志是何含义？



- A、禁止向左转弯
- B、禁止驶入左车道
- C、禁止车辆掉头
- D、禁止向左变道

正确答案：A

分析：禁止向左转弯：表示前方路口禁止一切车辆向左转弯。此标志设在禁止向左转弯的路口前适当位置

37、路面上的黄色标记是何含义？



- A、禁止转弯
- B、禁止掉头
- C、允许掉头
- D、禁止直行

正确答案：B

分析：一个 X 加上一个向回掉头的标记，加一起就是禁止掉头

38、请判断图中这辆小型客车存在什么违法行为？



A、强行从右侧超车

B、越黄线行驶

C、占用专用车道

D、未开启右转向灯

正确答案：C

分析：最右车道上写有公交字样，占用公交专用道属于违法行为。

39、驾驶电动汽车行驶时，可以频繁使用刹车。

A、正确

B、错误

正确答案：B

分析：频繁的刹车必然伴随着频繁的启动，会导致电池频繁地大电流放电，大电流放电对其寿命具有负面影响。

40、车辆通过铁道路口时，应用低速挡安全通过，中途不得换挡，以避免发动机熄火。

A、正确

B、错误

正确答案：A

分析：通过铁路道口，安全第一。中途换挡如果发生熄火，万一这时火车刚开过来了，那不是完蛋了？

41、这个导向箭头是何含义？



A、指示前方右转弯

B、指示向左变道

C、指示前方直行

D、指示前方左转弯

正确答案：D

分析：左转弯，请记住了哦，不难的吧

42、请判断一下图中这辆黄色小型汽车的违法行为是什么？



- A、越黄线行驶
- B、未开启右转向灯
- C、强行从右侧超车
- D、占用专用车道

正确答案：D

分析：占用公交车专用车道，属于违法行为。

43、车辆转弯时应沿道路右侧行驶，不要侵占对方的车道，做到“左转转大弯，右转转小弯”。

- A、正确
- B、错误

正确答案：A

分析：左转转大弯，但当心身后非机动车。右转转小弯，当心对面右行驶和身后的车吧！

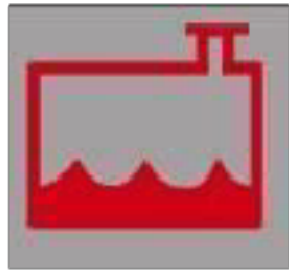
44、汽车主要由四大部分组成，分别是发动机、底盘、车身和下列哪项？

- A、电气设备
- B、仪表
- C、车箱
- D、驾驶室

正确答案：A

分析：汽车主要由发动机、底盘、车身和电气设备四个部分组成。电气设备包括电影、用电设备及电子控制装置。

45、机动车仪表板上（如图所示）亮时，表示什么？



- A、制动液不足
- B、洗涤液不足
- C、冷却系统故障
- D、冷却液不足

正确答案：D

分析：冷却液不足

46、以下不属于机动车驾驶证审验内容的是什么？

- A、道路交通安全违法行为、交通事故处理情况
- B、驾驶人身体条件
- C、记满 12 分后参加学习和考试情况
- D、驾驶车辆累计行驶里程

正确答案：D

分析：机动车驾驶证审验内容：（一）道路交通安全违法行为、交通事故处理情况；（二）身体条件情况；（三）道路交通安全违法行为记分及记满 12 分后参加学习和考试情况。对交通违法行为或者交通事故未处理完毕的、身体条件不符合驾驶许可条件的、未按照规定参加学习、教育和考试的，不予通过审验。

47、拼装的机动车只要认为安全就可以上路行驶。

- A、正确
- B、错误

以上内容仅为本文档的试下载部分，为可阅读页数的一半内容。如要下载或阅读全文，请访问：<https://d.book118.com/886055020052011003>