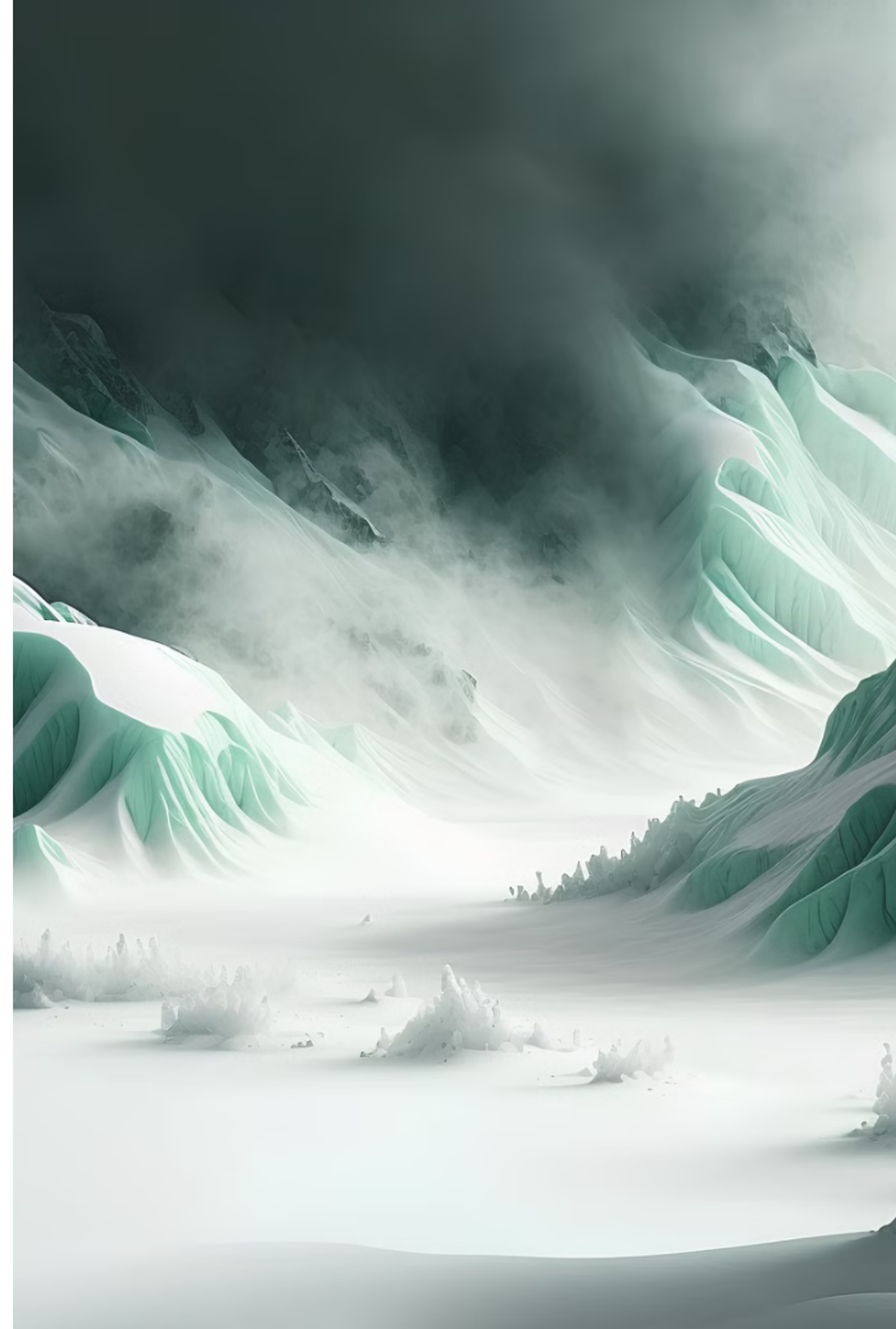


电梯质量验收标准概述

电梯作为城市高层建筑中连接各层的关键设备,其质量和安全性能直接关系到人们的日常生活和工作。电梯质量验收标准旨在从多个方面对电梯产品进行全面检查,确保其满足国家相关规定和行业要求,为使用者提供安全可靠、节能环保的服务。

Ba by BD RR



电梯安全性能指标

1

安全可靠

电梯应保证在各种运行状态下不会发生故障或安全隐患, 并具备完善的安全防护机制。

3

载重能力

电梯的额定载重量应与实际使用需求相匹配, 确保在超载情况下仍能安全运行。

2

紧急制动性能

电梯应配备可靠的紧急制动系统, 能在发生异常情况时迅速停车, 保障乘客安全。

4

门锁功能

电梯应配备先进的门锁装置, 确保厢门在运行过程中不会意外开启。

电梯运行平稳性指标



加减速性能

电梯的加速及减速应平稳舒适,避免突然变速造成乘客不适。



震动噪音控制

电梯在运行过程中应尽量减少振动和噪音,确保乘坐体验良好。



层站平齐性

电梯停靠在各层站时,厢门与地面高度差应控制在允许范围内。

以上内容仅为本文档的试下载部分，为可阅读页数的一半内容。如要下载或阅读全文，请访问：<https://d.book118.com/886133135044010134>