

瓦楞纸箱的培训 资料

XX, XX

汇报人：XX

目录

CONTENTS

01.

瓦楞纸箱的基本知识

02.

瓦楞纸箱的生产工艺

03.

瓦楞纸箱的性能特点

04.

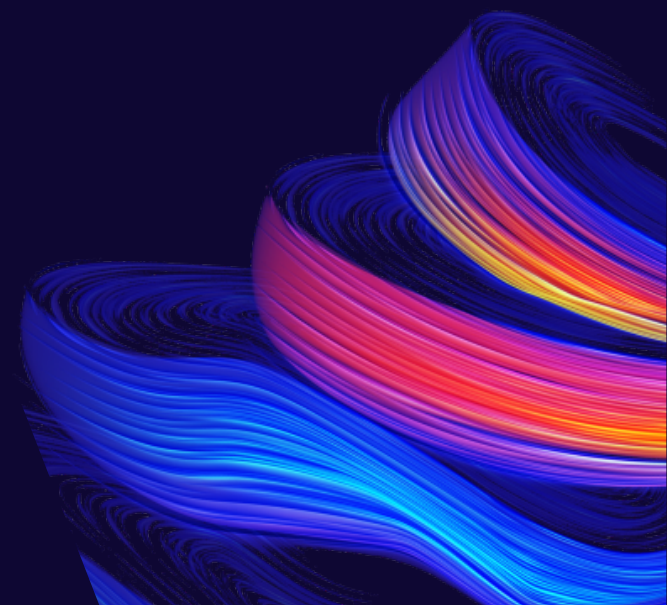
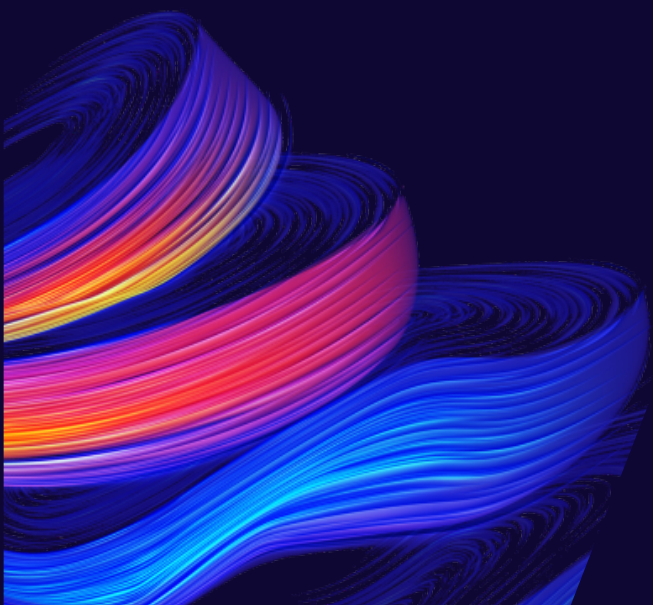
瓦楞纸箱的应用领域

05.

瓦楞纸箱的生产管理

PART ONE

瓦楞纸箱的基本知识

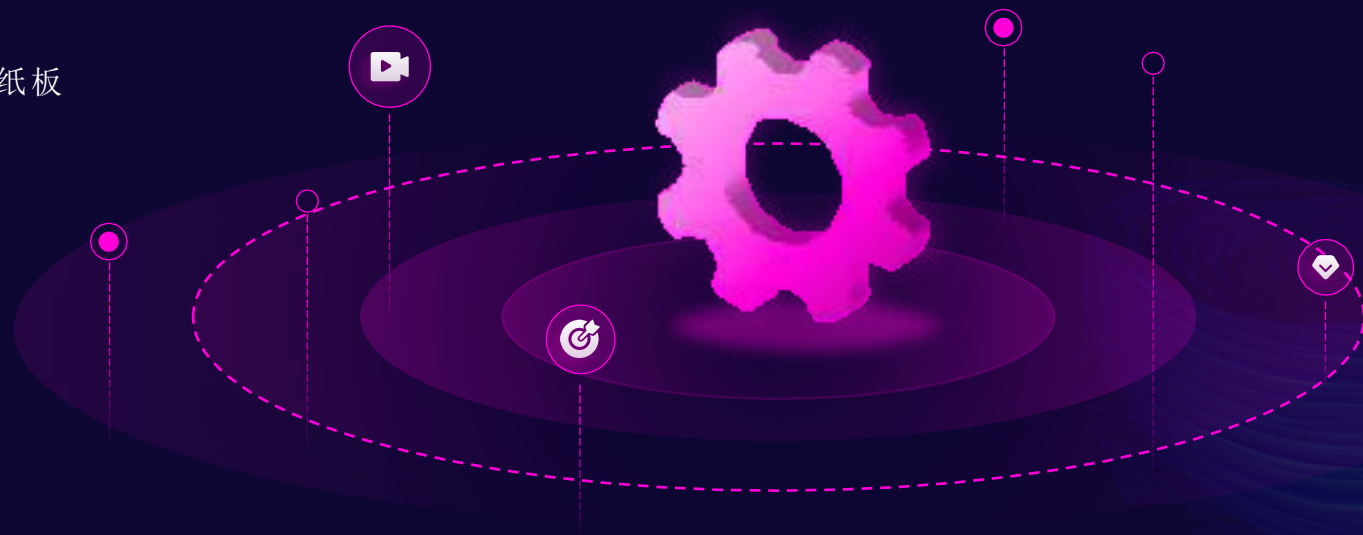


瓦楞纸箱的定义

它具有轻便、抗压、防震等特点，广泛应用于商品包装和运输领域

瓦楞纸箱的结构包括面纸、里纸、芯纸和夹心纸等组成部分

瓦楞纸箱是一种由瓦楞纸板制成的包装容器



瓦楞纸板的楞型和厚度也是瓦楞纸箱的重要参数

瓦楞纸箱的分类

- 按瓦楞纸箱的箱型分类：主要有0201、0202、0203、0204、0205、0206等
- 按瓦楞纸箱的楞型分类：主要有A、B、C、E等楞型，其中A楞和B楞应用最为广泛
- 按瓦楞纸箱的层数分类：主要有单层、双层和三层等，其中三层瓦楞纸箱又可以分为三层A楞、三层B楞、三层C楞等
- 按瓦楞纸箱的材质分类：主要有牛皮纸、白板纸、涂布纸等

瓦楞纸箱的结构

- 面板：纸板最外层的纸，要求耐磨、耐压，一般用牛皮纸或白板纸。
- 芯纸：构成瓦楞纸板波浪形芯层的纸张，具有较好的弹性和韧性，通常用再生纸制造。
- 夹心纸：连接面纸和芯纸的纸张，要求具有一定的刚性、平滑性和印刷适应性，常用的有挂面纸、拷贝纸等。
- 瓦楞纸：呈波浪形，分为A、B、C、E、F五种类型，其中B型瓦楞纸板具有较好的缓冲性能和抗压性能，是包装用瓦楞纸板的重要类型。

瓦楞纸箱的材料

纸板：瓦楞纸箱的主要材料，由纤维、胶粘剂和添加剂制成

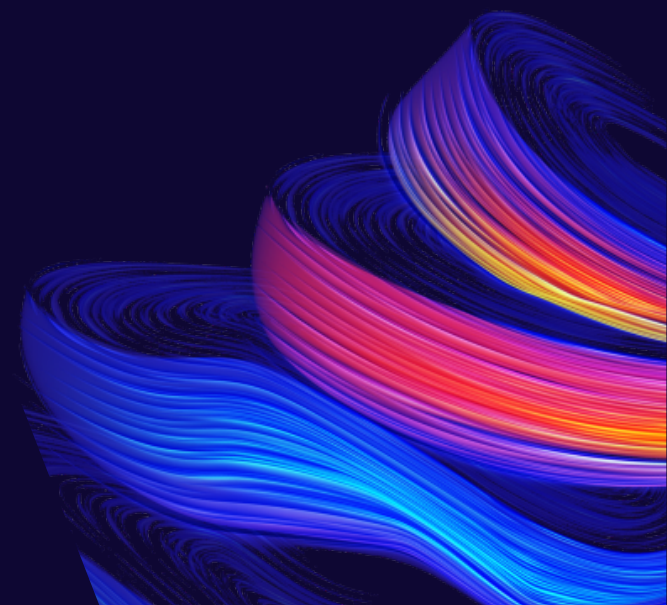
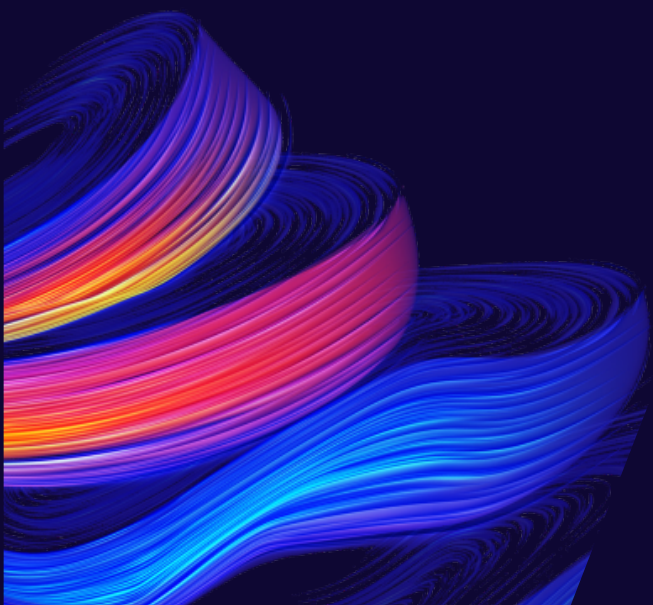
胶粘剂：用于纸板之间的粘合，常用的有淀粉胶、水性胶和油性胶

纸浆：用于增强纸板的强度和防水性能，常用的有木浆、草浆等

纸板厚度：根据瓦楞纸箱的用途和承重能力，选择不同厚度的纸板

PART TWO

瓦楞纸箱的生产工
艺



瓦楞纸板的制作工艺

原材料选择：根据需求选择合适的纸浆和粘合剂

瓦楞纸板制作：经过单面机、热压机等设备加工成瓦楞纸板

涂胶：在瓦楞纸板表面涂上适量的粘合剂，以提高纸板的强度和防水性能

烘干：通过烘干设备将涂胶后的瓦楞纸板烘干，使其更加坚硬和稳定

瓦楞纸板的粘合工艺

粘合剂的种类：淀粉粘合剂、聚合物粘合剂等

粘合剂的涂布方式：单面涂布、双面涂布等

粘合剂的干燥方式：自然干燥、加热干燥等

粘合工艺对瓦楞纸板性能的影响：粘合剂的选用和涂布量对瓦楞纸板的抗压强度、抗冲击性能等方面都有影响

瓦楞纸箱的印刷工艺

印刷方式：采用凹版印刷，油墨渗透性好，色彩鲜艳。

印刷材料：使用水性油墨，环保无毒，符合食品包装要求。

印刷效果：可实现高精度、高清晰度的图案和文字，具有良好的防伪性能。

印刷工艺流程：备料→印刷→开槽→切角→钉箱→成品检验→出厂。

瓦楞纸箱的成型工艺

瓦楞纸板的生产：通过将瓦楞原纸与芯纸粘合而成瓦楞纸板

瓦楞纸板的表面处理：可进行印刷、覆膜等表面处理，以提高纸箱的美观度和耐用性

添加标题

添加标题

添加标题

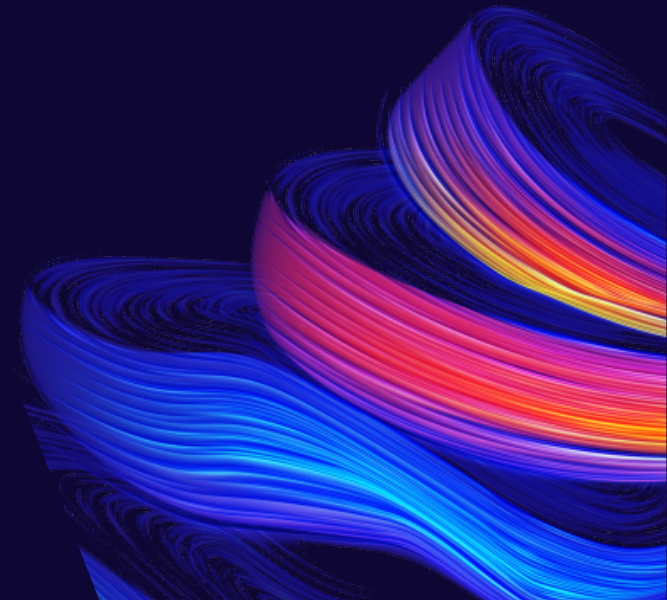
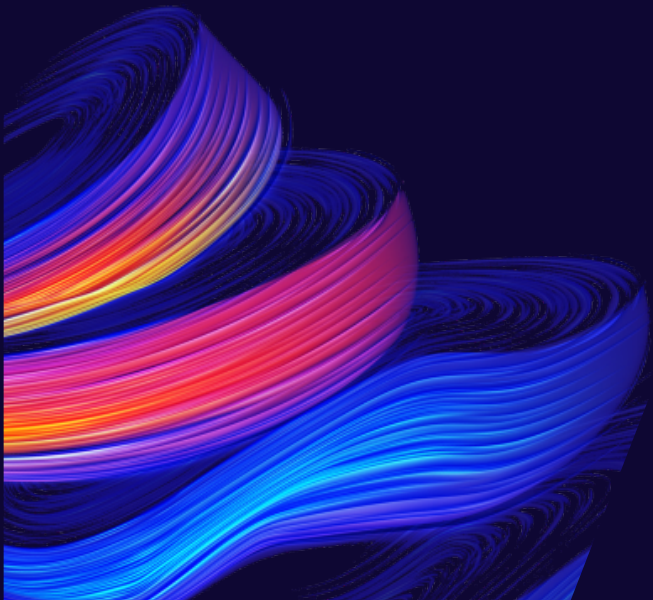
添加标题

瓦楞纸板的成型：经过压力机热压成型，形成不同规格和形状的纸箱

瓦楞纸箱的检测：对纸箱的尺寸、抗压强度等进行检测，确保纸箱的质量符合要求

PART THREE

瓦楞纸箱的性能特点



瓦楞纸箱的抗压强度

- 定义：瓦楞纸箱抗压强度是指其承受垂直压力的能力
- 影响因素：纸张质量、瓦楞楞型、粘合剂种类及涂布量等
- 测试方法：采用压力试验机进行测试，记录最大压力值
- 选用建议：根据内装物重量和堆码高度等因素选用合适抗压强度的瓦楞纸箱

以上内容仅为本文档的试下载部分，为可阅读页数的一半内容。如要下载或阅读全文，请访问：
<https://d.book118.com/887160012026006115>