

校园安全防火安全教育

演讲人：

目录

- 第1章 校园火灾的危害及预防措施
- 第2章 灭火器的正确使用与维护
- 第3章 校园消防安全教育的重要性
- 第4章 火灾风险分析及应急预案制定
- 第5章 学校消防设施设备的管理与维护
- 第6章 校园安全文化的培养与推广
- 第7章 校园安全防火安全教育

● 01

第一章 校园火灾的危害及 预防措施



火灾的危害

校园火灾不仅造成人员伤亡，还会导致财产损失及校园秩序的破坏。预防火灾至关重要。

火灾的常见原因

电器故障

故障电器易引发火灾

易燃物品存放不当

存放易燃物品不合理会增加火灾危险

疏忽用火

疏于用火安全的行为会增加火灾风险

学校的火灾预防措施

定期组织火灾
演习

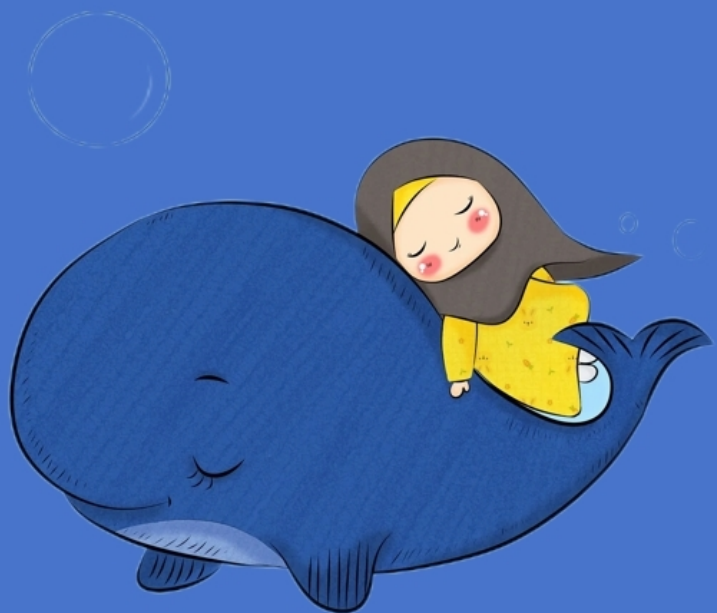
提高师生应急逃生
能力

提倡文明用火
的意识

倡导安全用火的观
念

加强消防设施
的维护

确保消防设备畅通
有效



如何在火灾中正确逃生

在火灾中保持镇定，寻找最近的安全通道，并用湿毛巾捂住口鼻逃生。正确的逃生方式至关重要。

火灾中的应急措施

关闭门窗

阻断火势蔓延

避免乘坐电梯

电梯在火灾中易出
故障

用湿毛巾捂住
口鼻逃生

防止吸入有毒烟雾

火灾逃生要点

01

保持镇定

冷静思考逃生方案

02

寻找最近的安全通道

选择最短的逃生路径

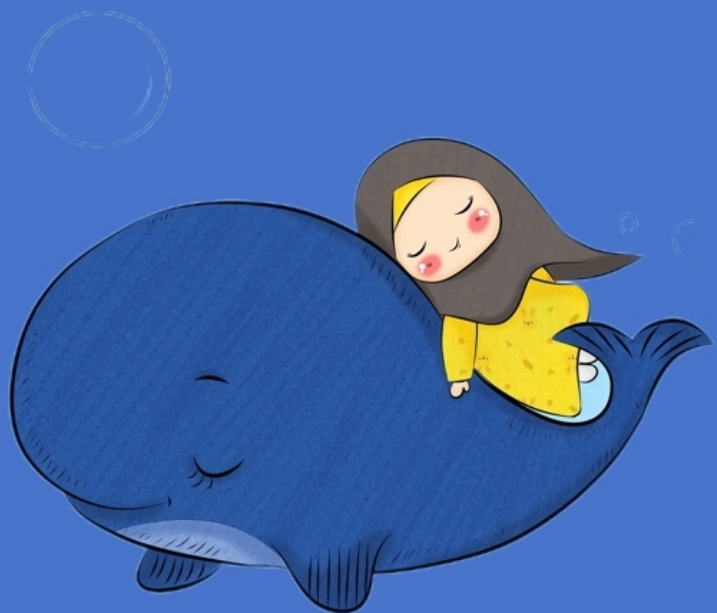
03

用湿毛巾捂住口鼻逃生

防止吸入有毒烟雾

● 02

第2章 灭火器的正确使用与 维护



灭火器的种类及 适用场景

在校园安全防火教育中，灭火器扮演着至关重要的角色。常见的灭火器种类有干粉灭火器、水基灭火器和二氧化碳灭火器，它们分别适用于不同的火灾场景，正确选择使用灭火器可以有效扑灭火灾，保护校园安全。

灭火器的正确使用方法

拉开安全销

确保灭火器可以正
常使用

坚持喷射到火
源彻底熄灭

确保火势得到有效
控制

对准火源喷射

精准扑灭火灾

灭火器的日常维护

定期检查压力表

确保灭火器压力正常
及时更换老化压力表

确保喷嘴通畅

清洁喷嘴防止堵塞
检查喷嘴是否损坏

避免暴晒或受潮

存放灭火器在通风干燥处
避免长时间暴露于阳光下

灭火器的使用注意事项

01

注意喷射方向

避免误伤他人

02

避免站在火源前方

危险性较高

03

防止灭火器温度过高损坏

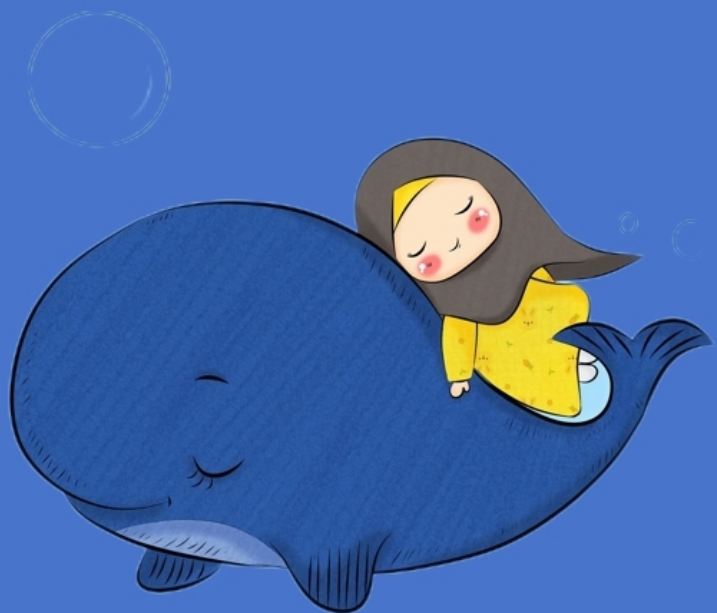
及时停止使用，防止过热

总结

灭火器的正确使用与维护是校园安全防火教育的重要环节。只有了解灭火器的种类、正确使用方法以及日常维护注意事项，才能更有效地应对突发火灾事件，保护师生的生命财产安全。

● 03

第3章 校园消防安全教育的重要性



消防安全教育的 目的

消防安全教育的目的包括提高学生的火灾防范意识，增强学生的自救能力，促进学生的团队合作精神。通过教育，学生能够更好地应对突发火灾事件，提高应急处置能力。

消防安全教育的实施方式

专业消防知识 讲座

详细讲解火灾防范
知识

火灾逃生演练

学生模拟火灾场景
进行逃生训练

灭火器操作实 践

学生实际操作灭火
器进行灭火演练

学校应建立的消防安全制度

消防责任部门设立

明确消防责任单位和人员
建立消防安全管理机构

消防安全值班制度

24小时保障学校消防安全
及时响应火灾警报

每学期定期进行消防 演练

检验学校应急预案
提升学生紧急疏散能力

消防设施的维护与更新

01

定期检查消火栓

确保消防设施正常使用

02

更新疏散通道标识

提供清晰疏散通道指引

03

配备足够的灭火器和火警按钮

保障学校火灾应急需求

校园消防安全教育总结

校园消防安全教育是学校管理的重要组成部分，通过培养学生正确的火灾防范意识和自救能力，可以有效减少火灾发生的概率，保障师生的生命财产安全。学校应该重视消防安全教育，建立完善的消防安全制度，定期进行演练和检查，以确保校园的消防安全工作做到位。

校园消防安全教育的建议

定期开展消防
演练

提升学生应急处理
能力

加大消防安全
宣传力度

提高师生对消防安
全的重视

加强消防设施
维护

确保设施完好可靠

以上内容仅为本文档的试下载部分，为可阅读页数的一半内容。如要下载或阅读全文，请访问：
<https://d.book118.com/888000010034006051>