

填写医疗机构名称

输卵管间质部妊娠的临床特征





- 1 引言
- 2 输卵管间质部妊娠概述
- 3 临床表现
- 4 诊断方法
- 5 临床特征分析
- 6 治疗策略及预后
- 7 病例分析与讨论
- 8 总结与展望
- 9 实践应用与挑战
- 10 结语



引言

引言



今天我将就“输卵管间质部妊娠的临床特征”这一主题进行详细讲解



首先，我们要了解什么是输卵管间质部妊娠，其临床表现、诊断方法和治疗策略等



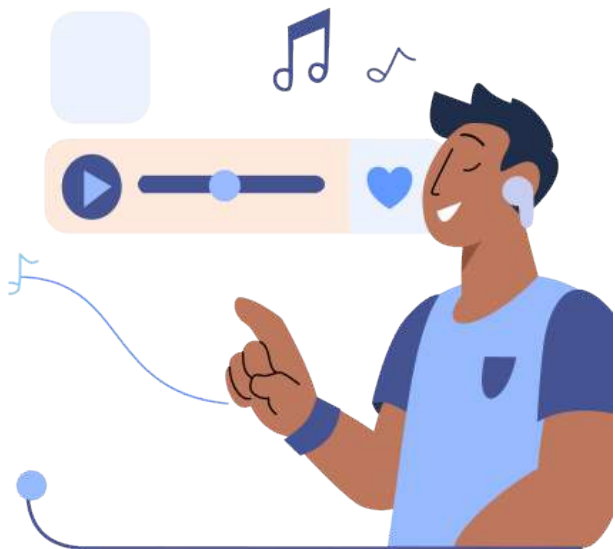
输卵管间质部妊娠是一种较为罕见的异位妊娠，对女性的健康构成严重威胁，因此对其临床特征的了解至关重要





输卵管间质部妊娠概述

引言



定义

输卵管间质部妊娠是指孕卵在输卵管间质部着床发育的异位妊娠。此部位较为特殊，易导致输卵管破裂和出血等严重并发症

发生率

尽管其发生率相对较低，但由于其潜在的严重性，仍需引起临床医生的重视



临床表现

临床表现



症状

停经：大多数患者有6-8周的停经史

腹痛：为常见症状，表现为下腹部隐痛或剧痛

阴道流血：部分患者可出现阴道不规则流血

其他症状：如恶心、呕吐、晕厥等



临床表现



体征

腹部压痛：下腹部有压痛和反跳痛

盆腔检查：宫颈举痛、摇摆痛等



诊断方法

诊断方法



实验室检查

人绒毛膜促性腺激素 (HCG)
检测：用于确定是否怀孕

血常规及血型检查：了解患者
基本情况

其他相关血液检查：如凝血功
能等



诊断方法



影像学检查

B超检查：可显示孕囊位置及大小

腹腔镜检查：可直观观察输卵管情况

其他影像学检查：如MRI等，用于辅助诊断



临床特征分析

临床特征分析



发病机制

输卵管间质部妊娠的发病机制与输卵管炎症、输卵管手术史等因素有关

临床表现特点

早期症状不明显：易被忽视

病情进展迅速：易发生输卵管破裂和出血

临床表现多样：与孕周、出血量等因素有关





治疗策略及预后

以上内容仅为本文档的试下载部分，为可阅读页数的一半内容。如要下载或阅读全文，请访问：
<https://d.book118.com/888016035114007006>