



延伸护理服务的现状与思考

目录

1 延伸护理的概述

2 国内外延伸护理服务的现状

3 延伸护理的发展思路

一、延伸护理的概述

延伸护理—概念

- 延伸护理（Transitional Care）：也称为延续性护理、延伸护理服务、过渡期护理
- 是指当患者在不同地点之间（如从医院到家庭）或在同一地点不同照护等级（如医院的不同科室）之间的变动或过渡时，为保证健康照护的协调性和连续性而设计的一系列措施。

延伸护理—特点

是指综合评估患者的状况，促进从医院到社区或家庭的延续性服务的实现。

是指确保常规随访的持久性。

综合性

延续性

是指患者与医护人员就设定的特定目标而进行的相互合作。

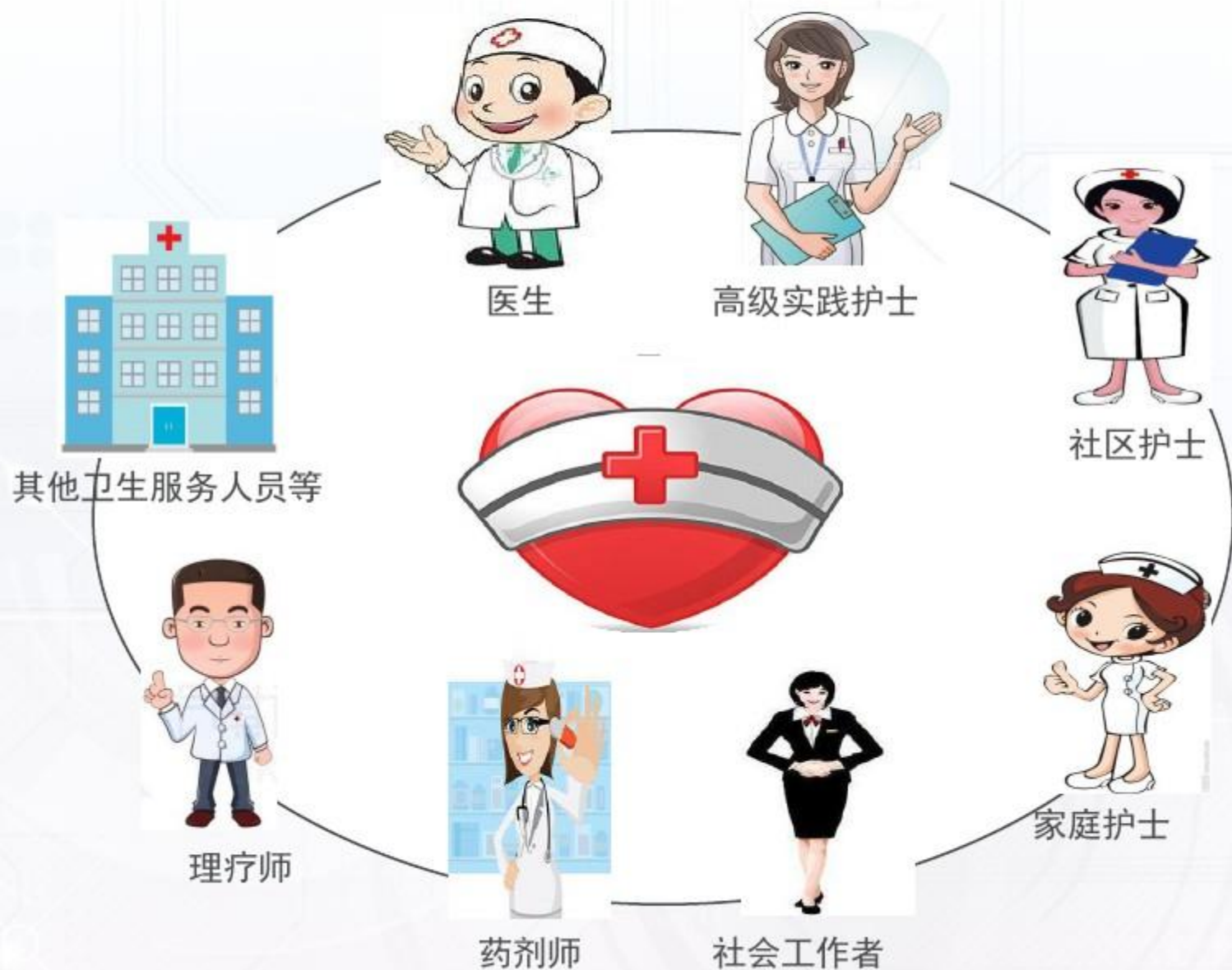
合作性

协调性

是指医护人员之间或医护人员与患者的照护者之间的沟通协调。

延伸护理—特点

- 是一个多学科人员的综合性组织，是一个延续性护理团队。



延伸护理服务—内涵

内涵



信息的延续

患者在不同的医疗场所转诊过程中确保患者信息的精确性。



管理的延续

在整个医疗服务系统中，确保患者得到延续性的健康照护。

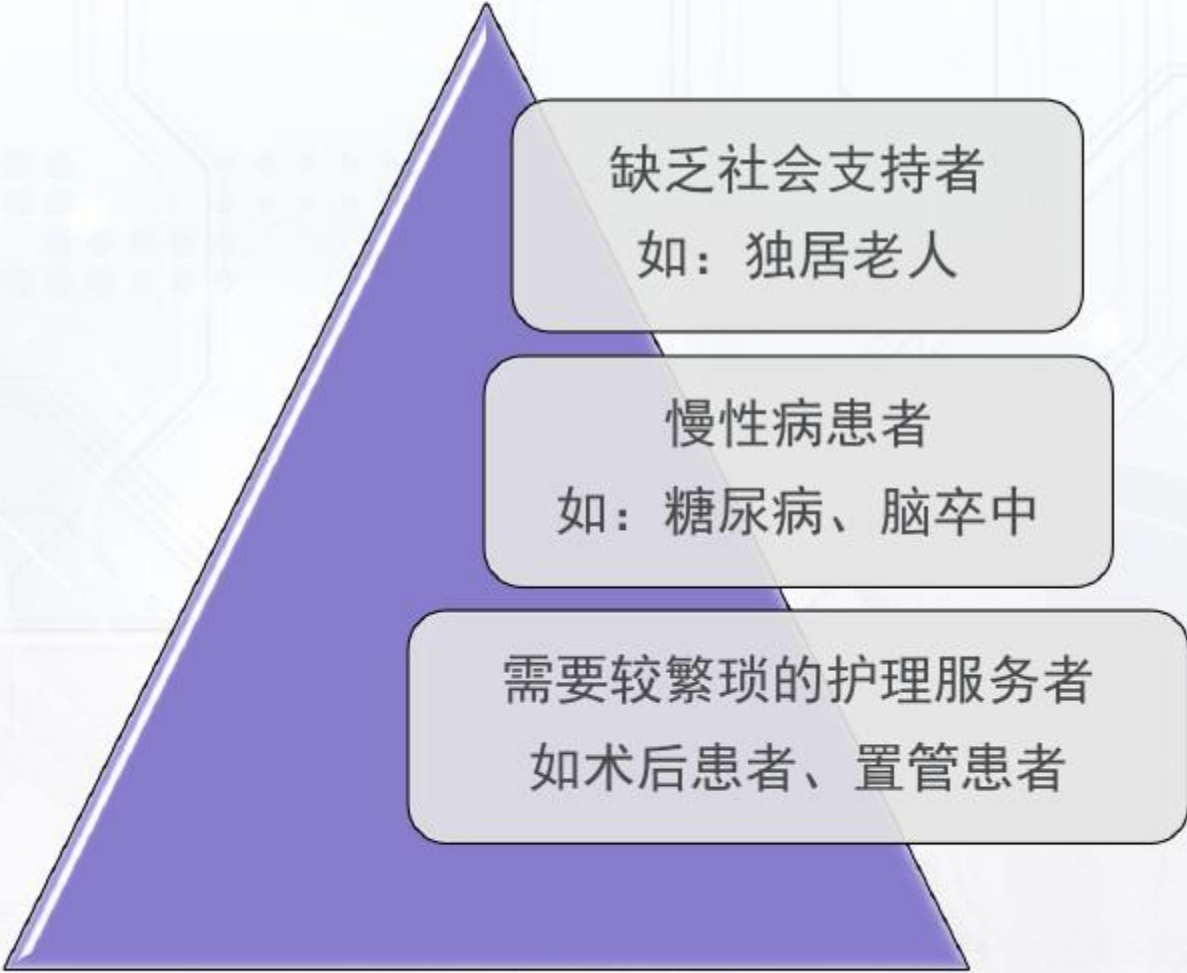


关系的延续

在患者接受不同的健康照护者提供服务的同时，也一直保持忠诚和信任的“医-护-患”关系。

延伸护理—实施对象

- 有较高再入院率或出院后对居家护理仍有较高需求的患者



缺乏社会支持者
如：独居老人

慢性病患者
如：糖尿病、脑卒中

需要较繁琐的护理服务者
如术后患者、置管患者

延伸护理—方法



- ✓ 通过面对面的沟通，有效提高患者出院后对治疗的依从性，还能进行查体及心理照护。
- ✓ 缺点：实施成本高，时间受限制



- ✓ 最容易实施及普及的一种方法



- ✓ 基于网络平台的健康教育：如微信公众号，QQ群等。



- ✓ 采用对接服务形式使出院患者的护理需求得以延续，降低再入院率。

延伸护理—服务内容

- 1、常规随访，建立随访档案
- 2、健康指导，解决健康问题
(造口护理，导管维护，透析护理等)

三方延续

1

向出院患者提供院外健康指导

医院护士参加护理会诊、查房、专业技能培训
与社区护士合作共研

2

- 向社
- 1、对患者的不良生活习惯进行及时纠正和指导，提高患者的遵医行为，帮助患者早日康复，回归家庭和社会。
 - 2、是近年来倡导的一种人性化服务模式
 - 3、是优质护理服务理念的创新和拓展。

3

向患者家庭提供健康维护知识

延伸护理—实施意义

医改政策惠民利民的具体表现

- 1、病人住院天数，医疗费用，感染风险下降
- 2、缓解病人看病难，医疗资源有效利用
- 3、病人健康持续维护，降低返院率

三方得益

- 1、医院护士护理服务作用点
- 2、社区服务功能放大
- 3、护士的价值

护理专业价值的体现

- 1、入院----住院----出院
(全程直线连续服务模式)
- 2、入院----住院----出院----社区
(全程曲线连续服务模式)

病人至上的优质护理理念—全程连续护理服务的体现

延续护理—素质要求

5年以上临床工作经验，
熟练掌握各种常见病和
多发性疾病的护理措施。

实施延续护理的护士必
须具备了过硬的业务素
质，才能够保证延续护
理取得理想的效果。



丰富的专科知识和受
过本专业技能的培训

除了要具备广博的专业知
识，还要有良好的沟通互
动能力，能够与病人进行
有效的交流和沟通。

二、国内外延伸护理服务的现状

国外延伸护理服务—美国



由美国宾夕法尼亚大学研究的“APN延伸护理模式”

- 由高级实践护士负责
- 在患者入院后制定全面的出院计划、出院后的规律家访、电话随访计划等
- 保证患者可随时通过电话与高级实践护士联系
- 显著减少了患者返院次数和降低了医疗费用

国内延伸护理服务—香港

2002年居家护理模式引入香港，开展了针对糖尿病、慢性肾病、慢阻肺等多项慢性疾病的延续性护理研究，并在此基础上提出了4C特色的延伸护理模型：

全面性 comprehensiveness

合作性 collaboration

协调性 coordination

延续性 continuity



养老那些事儿

国内延伸护理服务—台湾



降低了医疗费用，也满足
民众对医疗护理的需求

出院准备

转介

护理门诊

家庭护理

长期照顾中心

老人护理院

临终关怀

等等……

以上内容仅为本文档的试下载部分，为可阅读页数的一半内容。如要下载或阅读全文，请访问：<https://d.book118.com/898073106027006120>