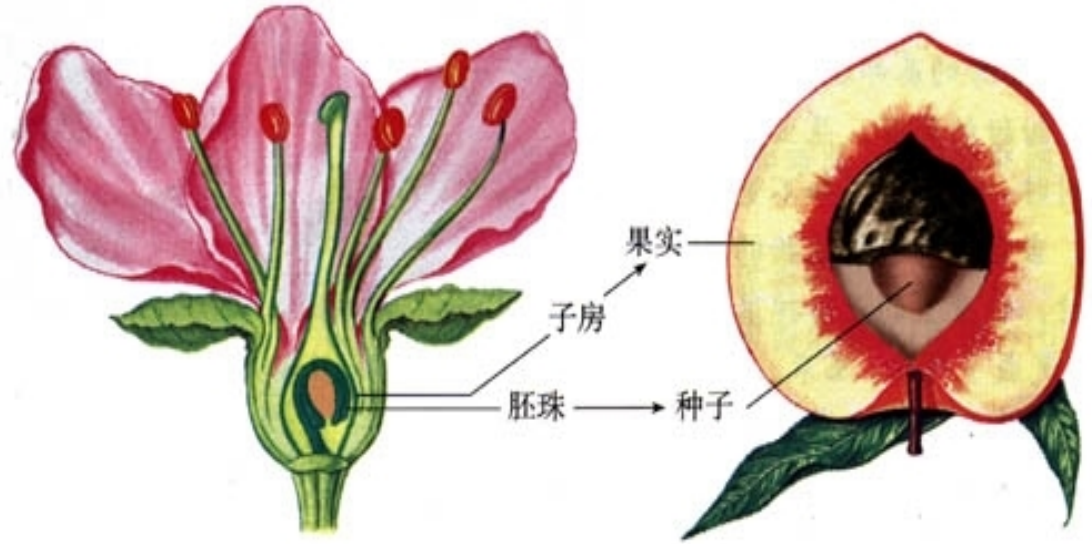
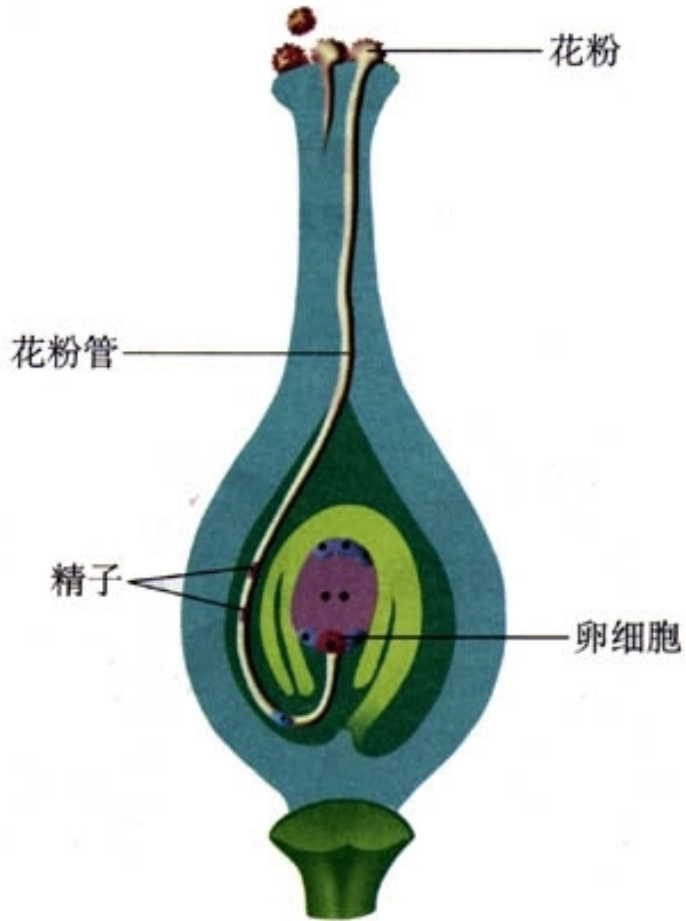


被子植物受精的过程



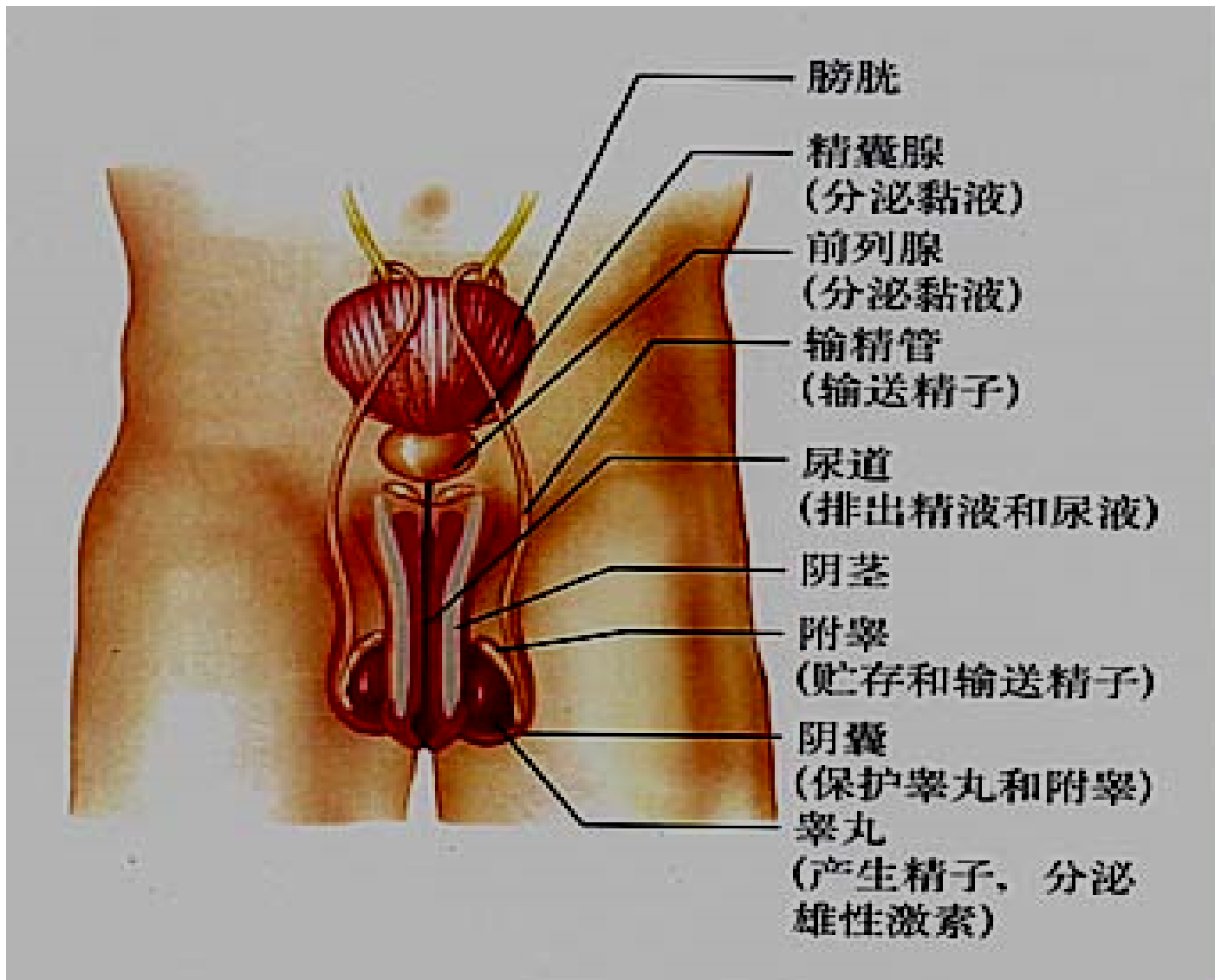


我是从
哪里来
的呢？

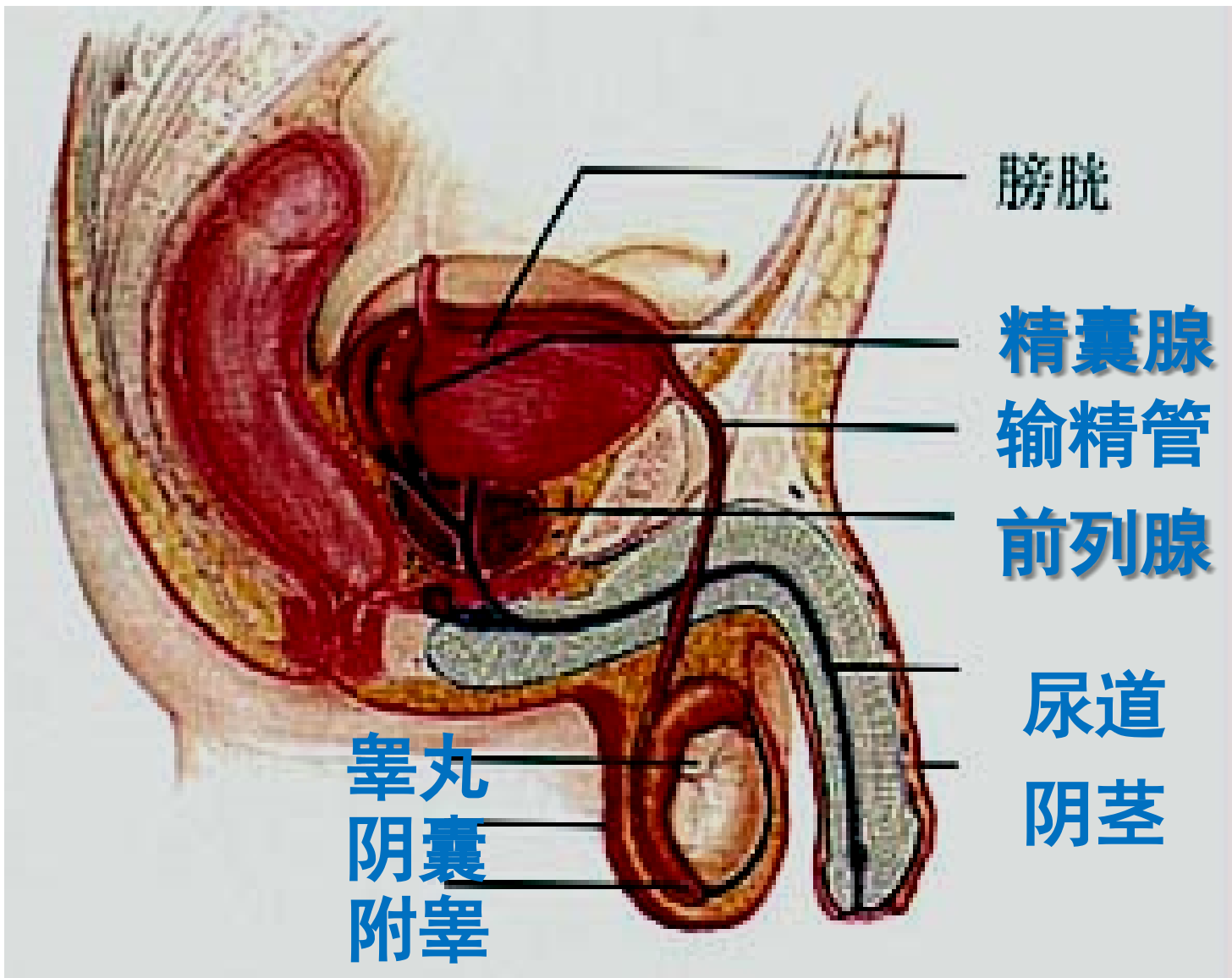
第二节 人的生殖

一 生殖系统

男性生殖系统



男性生殖系统侧剖面图



男性生殖系统的主要器官

睾丸：产生精子和分泌雄性激素

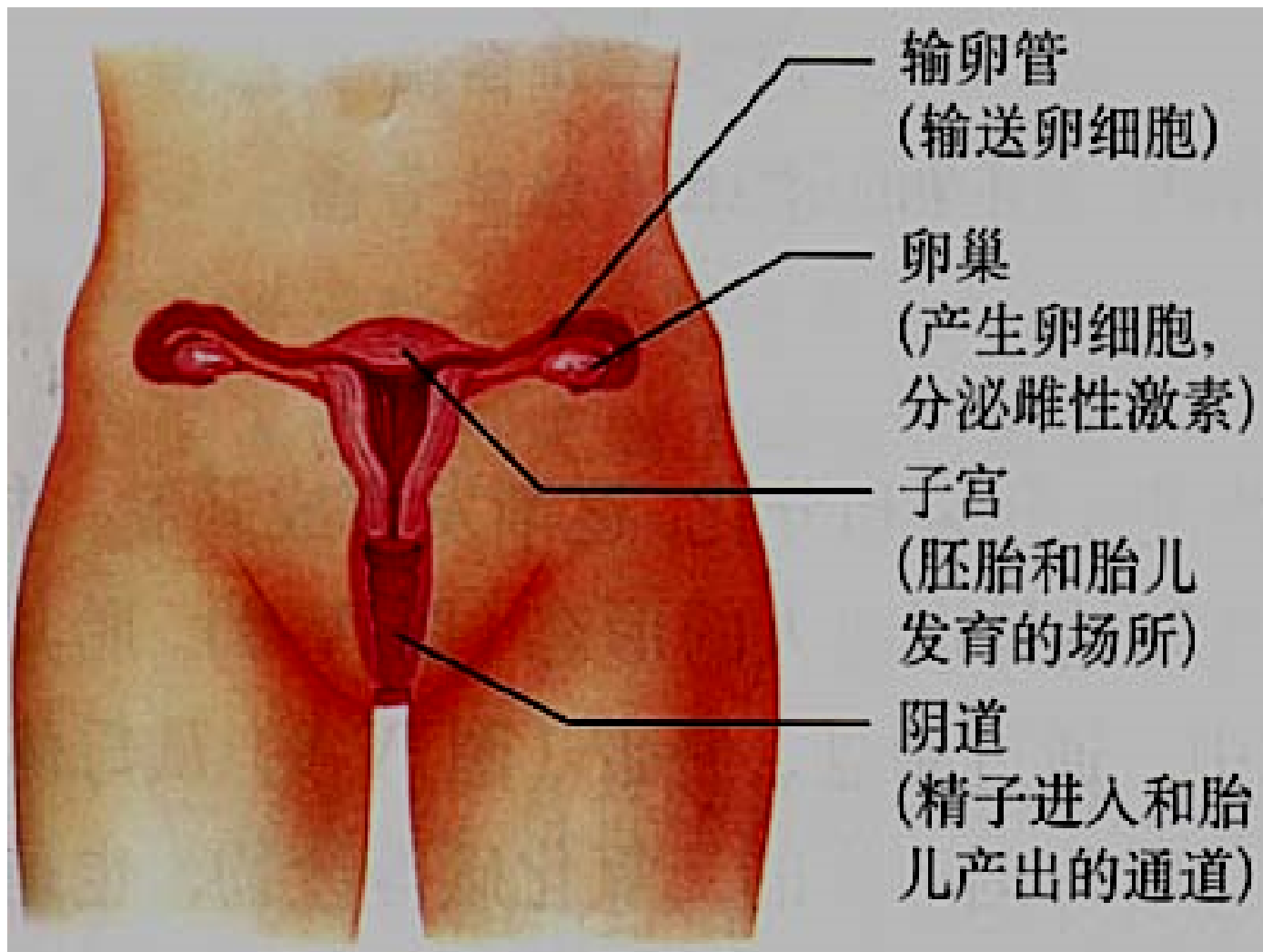
附睾：贮存精子

输精管：输送精子

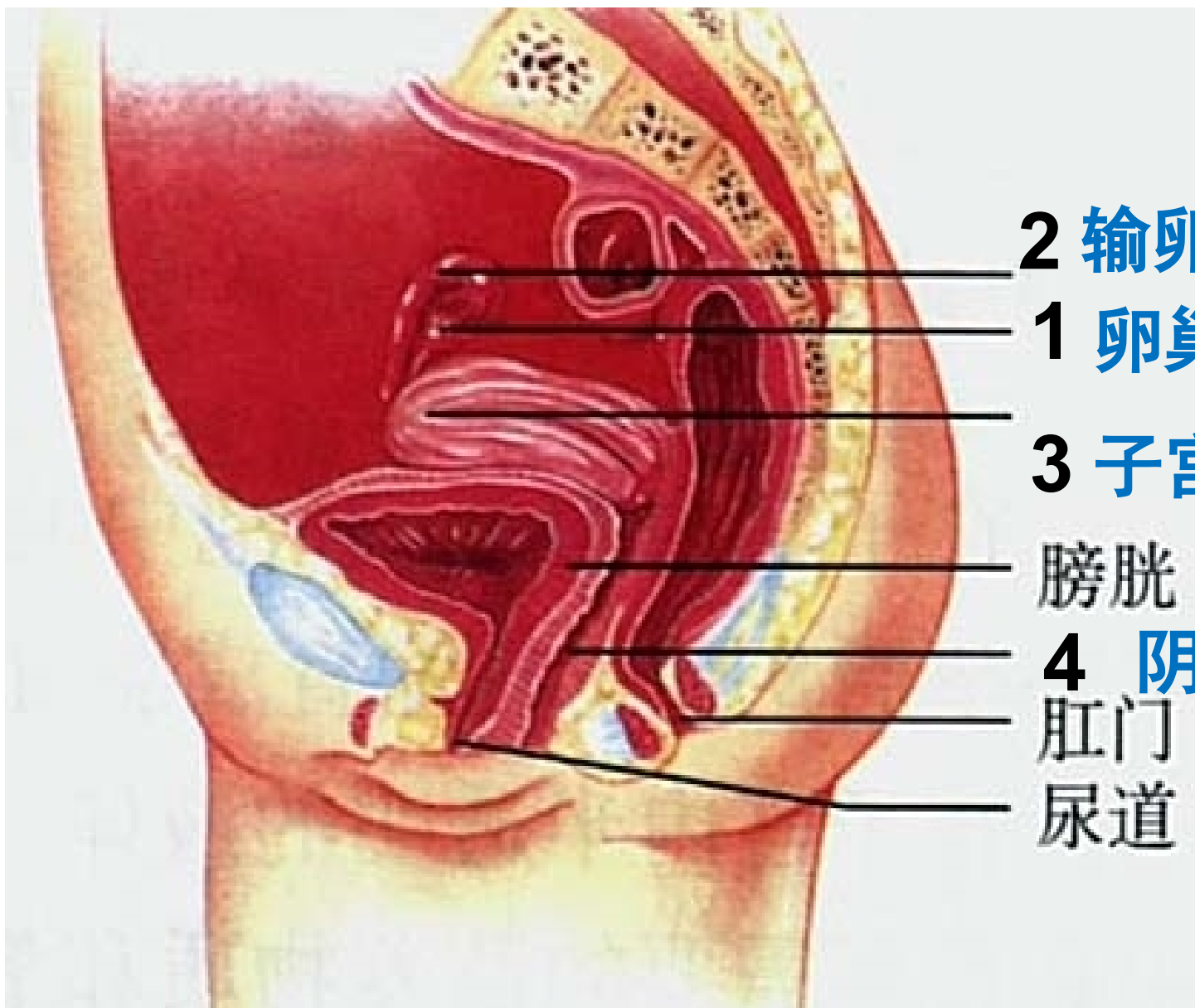
精囊腺和前列腺：分泌粘液

一 生殖系统

女性生殖系统



女性生殖系统侧剖面图



2 输卵管

1 卵巢

3 子宫

膀胱

4 阴道

肛门

尿道

女性生殖系统的主要器官

卵巢：产生卵细胞，分泌雌性激素

输卵管：输送卵细胞

子宫：胚胎发育的场所

阴道：精子进入和胎儿产出的通道

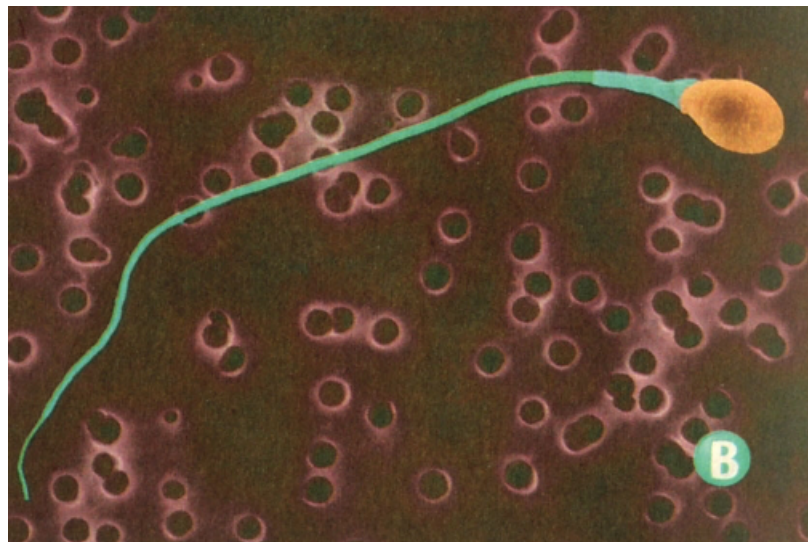
1. 男女生殖系统中，产生和输送生殖细胞的器官分别是什么？

男性生殖系统中，产生生殖细胞——精子的是睾丸，附睾具有贮存和输送精子的功能，输精管是输送精子的结构；

女性生殖系统中产生生殖细胞——卵细胞的是卵巢，输送卵细胞的是输卵管。

2. 子宫的名称和它的功能有关吗？为什么？

子宫的名称与它的功能有关。子宫是胚胎和胎儿发育的场所，可以说它是孩子的宫殿，因此称为子宫。



精子：是男性体内最小的细胞

精子很小，形似蝌蚪，全长60微米，是男性体内最小的细胞。在长尾的摆动下时速为18厘米/小时。男性每次排出精液量约为2-5毫升，每毫升中约有一亿个精子。

以上内容仅为本文档的试下载部分，为可阅读页数的一半内容。如要下载或阅读全文，请访问：<https://d.book118.com/898117122034006051>