



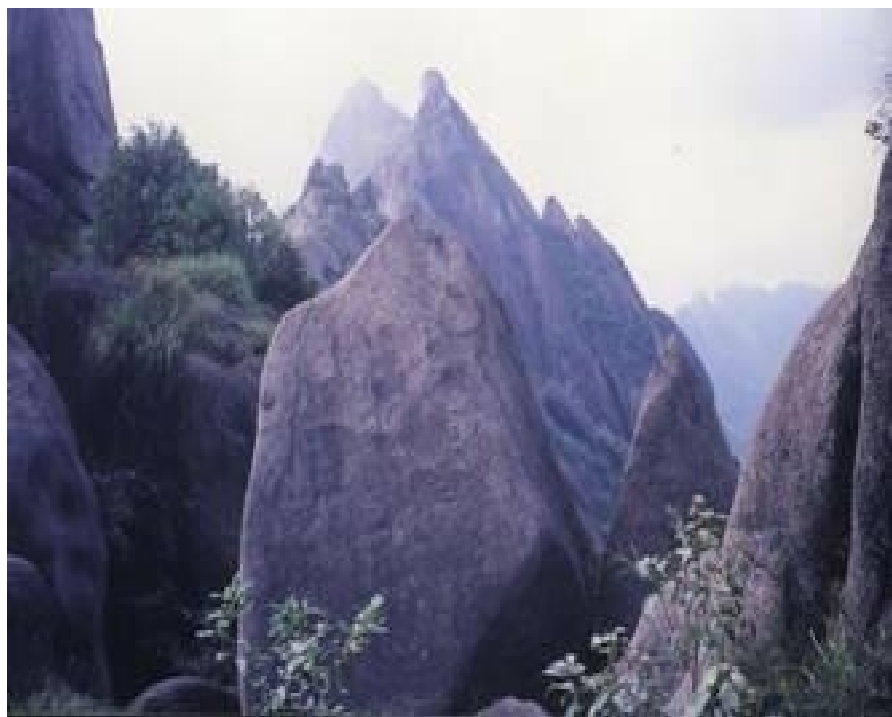
# 望天门山



1. 用自己的话说说诗句的意思，体验诗人的感情，培养热爱祖国山河的情感。

2. 背诵两首诗，默写《望天门山》。

# 天门山



# 楚江



# 李白



# 望天门山

唐代 李白

天门中断楚江开，  
碧水东流至此回。  
两岸青山相对出，  
孤帆一片日边来。



至此回：

至：到；

此：这儿，这里；

回：旋转。

指（江水）流到这里打回旋。

孤帆：

帆：船上挂在桅杆上的布篷，常被用来代指船。

孤：单独、一个。

孤帆指一只小船。

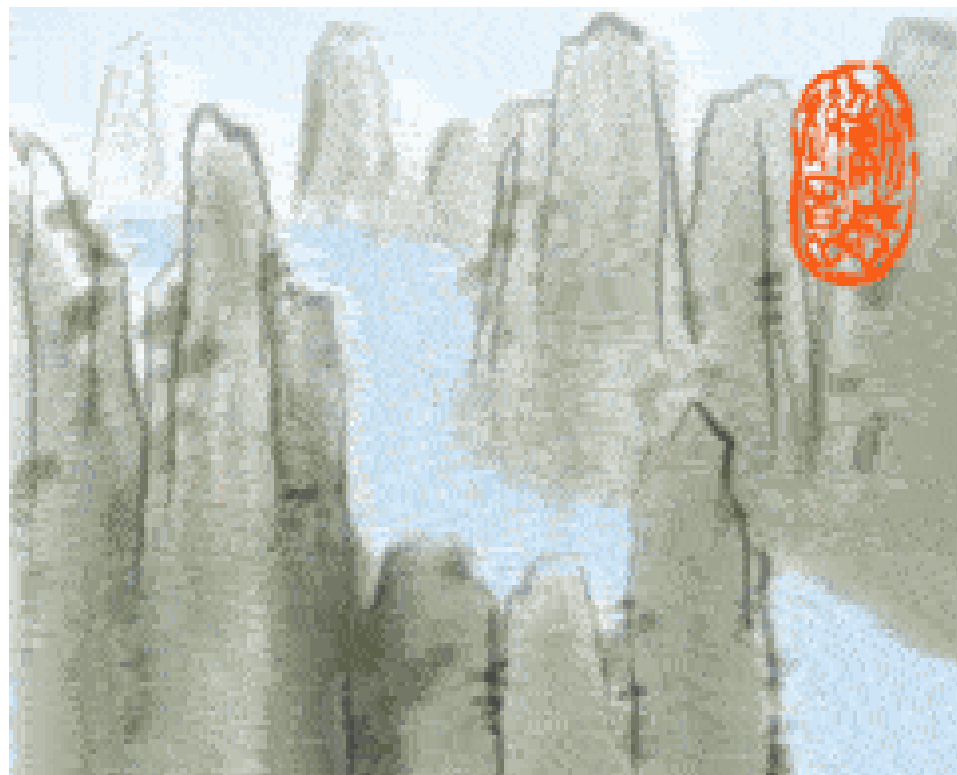


查字典并参照课本的注释理解词意

# 望天门山

唐代 李白

天门中断楚江开，  
碧水东流至此回。  
两岸青山相对出，  
孤帆一片日边来。





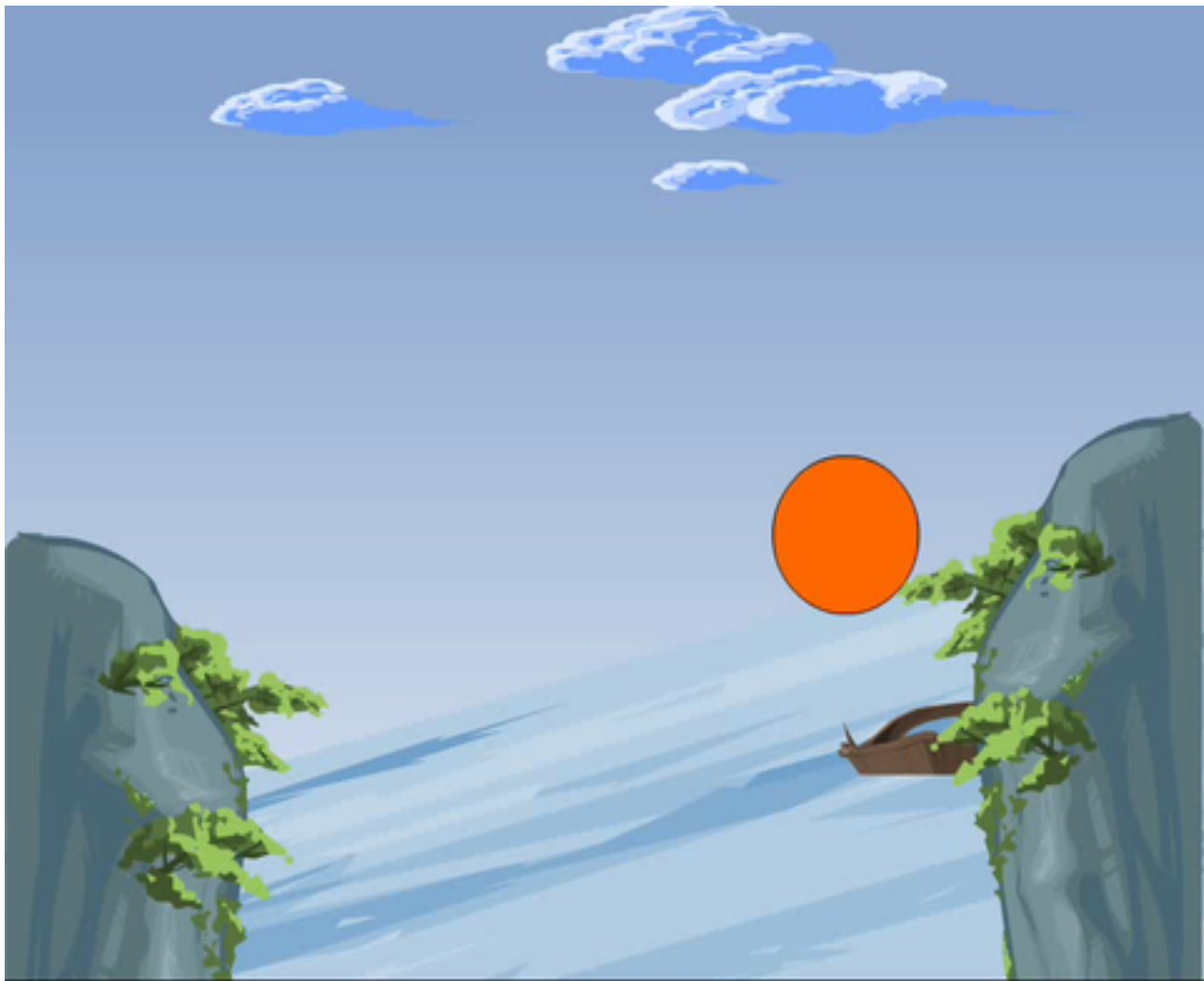
An illustration of a mountain pass. Two tall, grey, craggy rock formations frame a central opening. A river flows through the opening, and several green trees with dense foliage are scattered throughout the scene, some on the rocks and some in the distance. The sky is a clear, light blue. At the bottom, a light blue rectangular box contains the text '天门中断楚江开' in a stylized font, with '开' in red and the rest in blue.

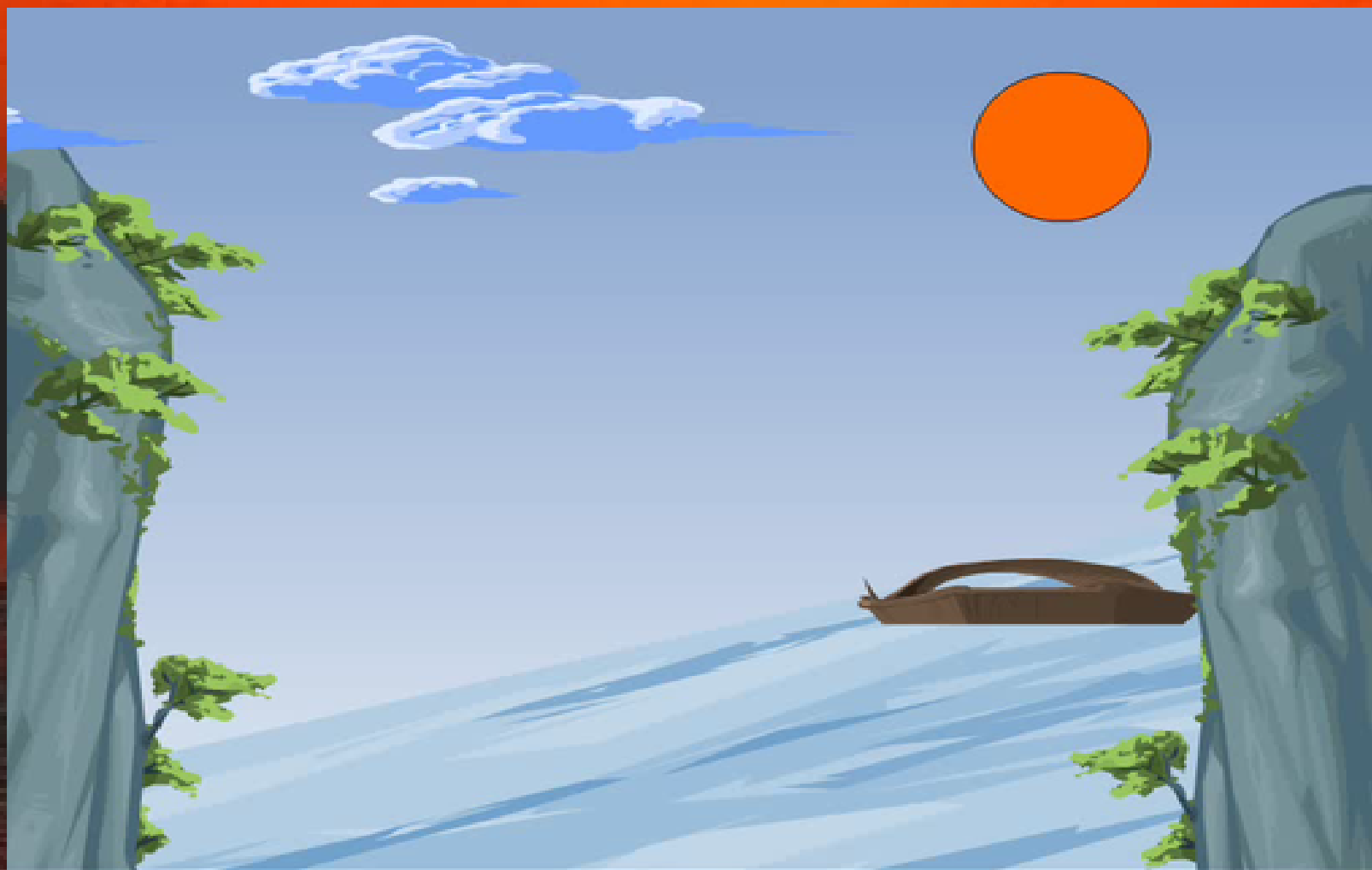
天门中断楚江开



碧水东流至此回

两岸青山相对出





孤帆一片日边来

以上内容仅为本文档的试下载部分，为可阅读页数的一半内容。如要下载或阅读全文，请访问：<https://d.book118.com/898135006067006065>