

第二节从种到界

界
门
纲
目
科
属
种

(**种**是最基本分类单位)

广东省

佛山市

顺德区

第一中学

初二年级

班级

某某同学

看一看

马是怎样被列入不一样等级分类单位？



门



鲨鱼



蛙



龟

马、斑马、驴、犀牛、牛、羊、
虎、狗、猪、兔、鼠、蝙蝠、蛇、
企鹅、鲨鱼、龟、蛙这些动物都
有脊柱、它们同属于**脊索动物**
门脊椎动物亚门。

门



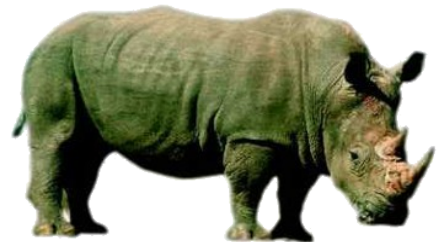
马



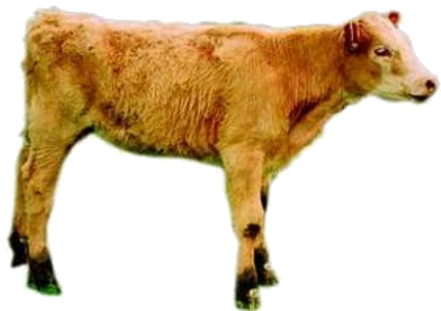
斑马



驴



犀牛



牛



虎



狗

门



羊



猪



蝙蝠



兔



鼠



蛇



企鵝

纲



马



斑马



驴



犀牛



牛



虎



狗

纲



羊



猪



蝙蝠



兔

马、羊、虎、兔等动物之间差异更大，但它们都含有胎生，哺乳等特征，都属于**哺乳纲**。



鼠



马

斑马

驴

犀牛

目

犀牛不属于马科，它足不是一趾，而是三趾，趾端有蹄。但它和马科动物每只足蹄数都是奇数，都属于**奇蹄目**。

科



马



斑马



驴

驴是另一个属动物，体型比马和斑马都小，但与马属有不少共同特征：第三趾发达，有蹄，其余各趾退化。

它们被划分到同一个科——**马科**。

属



马



斑马

斑马除全身毛是黑色和白色条纹相间外，其它特征与马极其相同，斑马和

马被划分到一个属——**马属**

种



每一匹马是一个动物个体，但全部马都属于动物同一个物种。

小结:

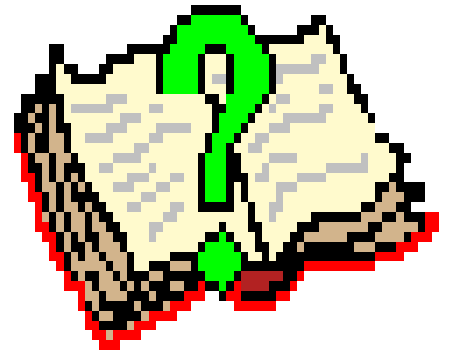
马这个物种，在分类上
隶属于马属、马科、奇
蹄目、哺乳纲、脊索动
物门脊椎动物亚门、动
物界。

植物每一个物种，也能够用一样方法，归属于对应属、科、目、纲、门、界之中。

桃在分类上隶属于梅属、蔷薇科、蔷薇目、双子叶植物纲、种子

植物门被子植物亚门。

想一想：



将生物按照不一样等级分类单位进行科学分类，终究有什么意义呢？

了解生物多样性，
保护生物多样性

以上内容仅为本文档的试下载部分，为可阅读页数的一半内容。如要下载或阅读全文，请访问：<https://d.book118.com/906131145024010114>