

面源污染

园林161 吴星怡



CONTENT

1

面源污染的概念及其特点

2

面源污染的危害

3

面源污染的现状及其发展趋势

4

面源污染的生态修复

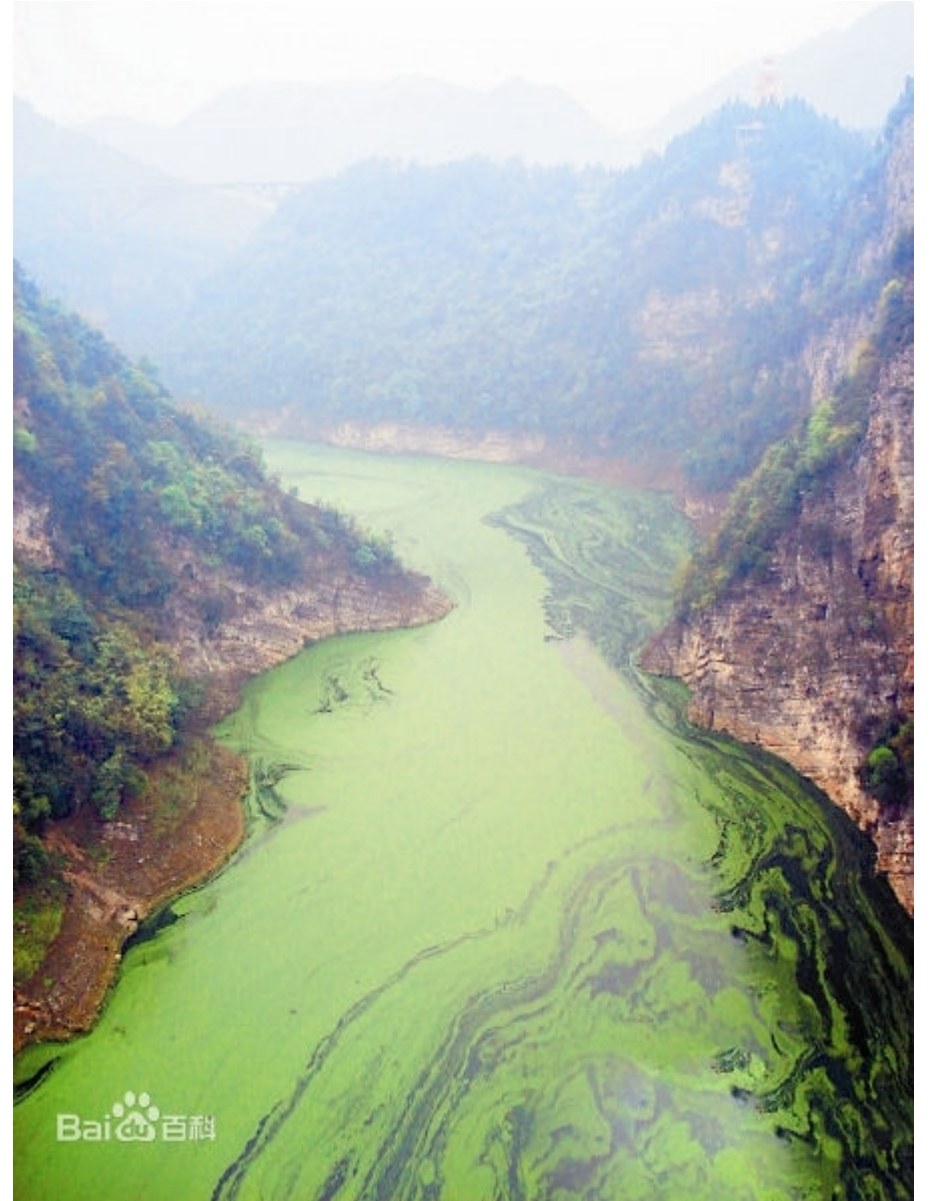


PART 1

面源污染的概念

关于什么是面源污染，专业解释为：

通过降雨和地表径流冲刷，将大气和地表中的污染物带入受纳水体，使受纳水体遭受污染的现象。

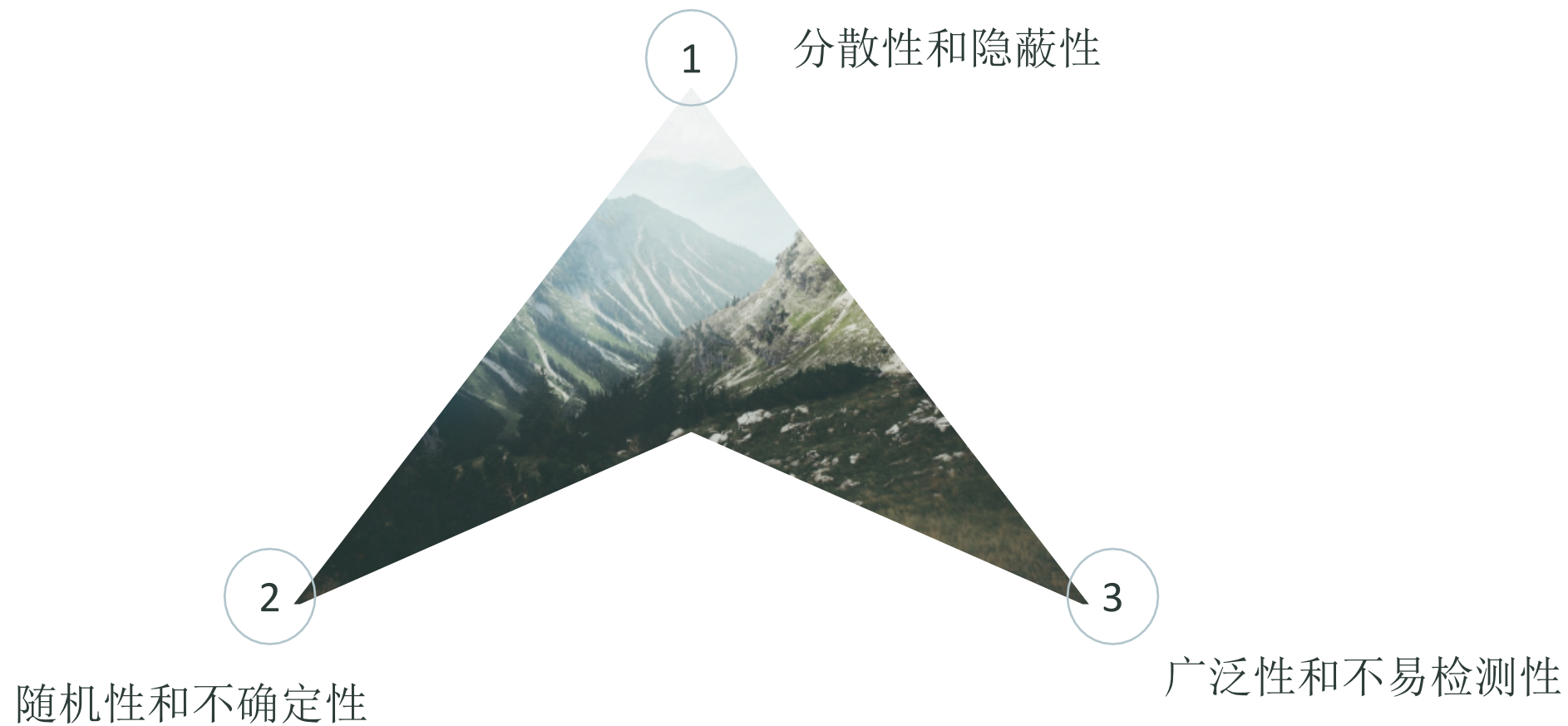


面源污染也可以这样解释！

面源污染 (Diffused Pollution, DP), 也称**非点源污染** (Non-point Source Pollution, NPS), 是指溶解和固体的污染物从非特定地点, 在降水或融雪的冲刷作用下, 通过径流过程而汇入受纳水体 (包括河流、湖泊、水库和海湾等) 并引起有机污染、水体富营养化或有毒有害等其他形式的污染



面源污染的特点





面源污染



农业面源污染



城市面源污染

农业面源污染

农业面源污染（ANPSP）是指在农业生产活动中，农田中的泥沙、营养盐、农药及其它污染物，在降水或灌溉过程中，通过农田地表径流、壤中流、农田排水和地下渗漏，进入水体而形成的面源污染。这些污染物主要来源于农田施肥、农药、畜禽及水产养殖和农村居民。农业面源污染是最为重要且分布最为广泛的面源污染，农业生产活动中的氮素和磷素等营养物、农药以及其他有机或无机污染物，通过农田地表径流和农田渗漏形成地表和地下水环境污染（郑涛，2005）。土壤中未被作物吸收或土壤固定的氮和磷通过人为或自然途径进入水体是引起水体污染的一个因素



城市面源污染

城市面源污染主要是由**降雨径流的淋浴和冲刷作用**产生的，城市降雨径流主要以合流制形式，通过排水管网排放，径流污染初期作用十分明显。特别是在暴雨初期，由于降雨径流将地表的、沉积在下水管网的污染物，在短时间内，突发性冲刷汇入受纳水体，而引起水体污染。据观测，在暴雨初期(降雨前20min)污染物浓度一般都超过平时污水浓度，城市面源是引起水体污染的主要污染源，具有**突发性、高流量和重污染**等特点。





PART 2



面源污染的危害

- 1、农业面源污染是目前中国农村环境质量下降的主要形式，对生态系统功能、人类健康和经济发展等造成了严重的后果，尤其是导致流域水环境和水资源的恶化，从而影响到人类赖以生存的淡水资源。
- 2、城市面源是引起水体污染的主要污染源，具有突发性、高流量和重污染等特点。
- 3、正是由于面源污染具有很多的特点，会对我们的正常生活和生产具有较大的影响

以上内容仅为本文档的试下载部分，为可阅读页数的一半内容。如要下载或阅读全文，请访问：
<https://d.book118.com/907031011065006101>