

癫痫病的管理与康复策略

汇报人：XX

2024-01-22





CONTENTS

- 癫痫病概述
- 癫痫病患者管理
- 康复治疗策略
- 家庭护理与自我管理
- 社会支持与资源整合
- 总结与展望



癫痫概述

定义与发病机制

定义

癫痫是一种由脑部神经元异常放电引起的慢性疾病，以反复发作的、短暂的中枢神经系统功能失常为特征。

发病机制

癫痫的发病机制复杂，涉及遗传、环境、代谢、免疫、感染、外伤、肿瘤等多种因素。这些因素导致大脑神经元异常放电，引发癫痫发作。



临床表现及分类

临床表现

癫痫发作形式多样，可表现为感觉、运动、意识、精神、行为、自主神经等方面的障碍。典型症状包括抽搐、口吐白沫、意识丧失等。

分类

根据癫痫发作的临床表现和脑电图特征，可分为部分性发作和全面性发作两大类。部分性发作起源于大脑的某一局部区域，而全面性发作则涉及大脑两侧半球。





诊断标准与鉴别诊断

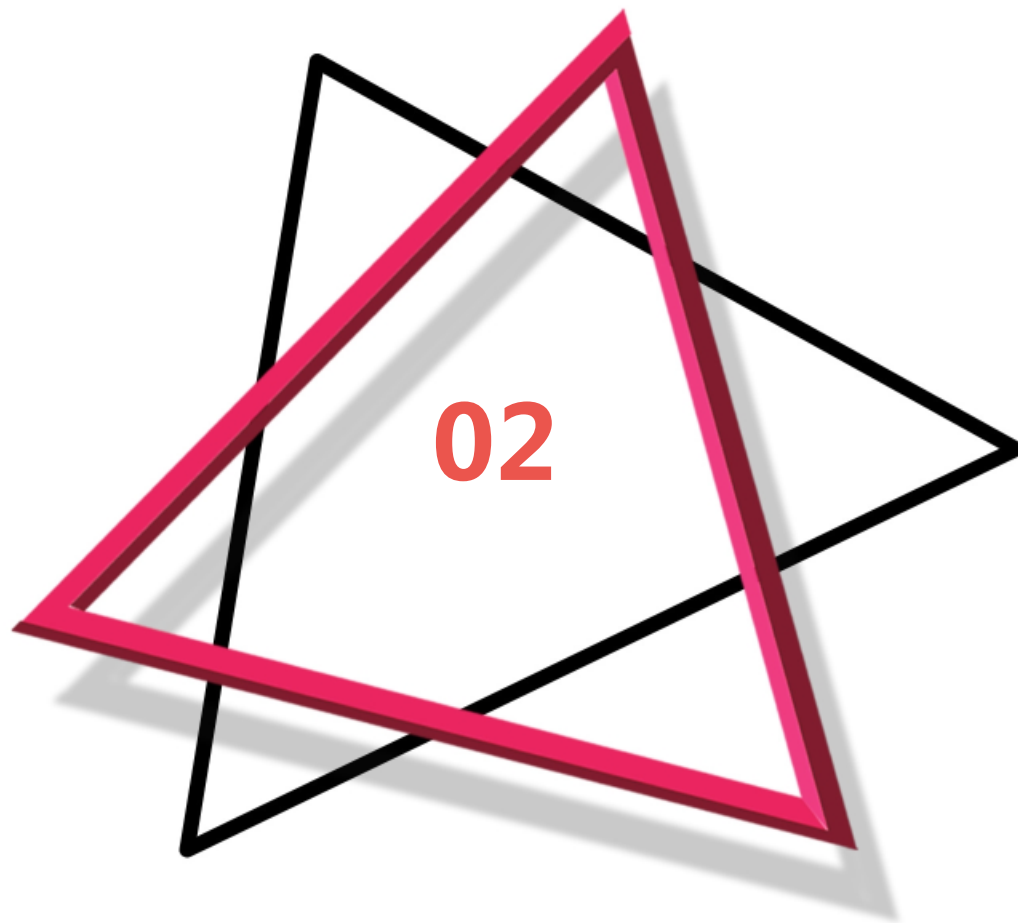


诊断标准

癫痫的诊断主要依据详细的病史、体格检查、脑电图等辅助检查。对于有明确癫痫发作病史的患者，通常不难诊断。

鉴别诊断

在癫痫的诊断过程中，需要与其他类似疾病进行鉴别，如晕厥、偏头痛、短暂性脑缺血发作等。这些疾病虽然也可能出现类似癫痫的症状，但发病机制和治疗方法与癫痫不同。



癲癇病患者管理



建立健康档案



详细记录患者病史

包括癫痫发作类型、频率、持续时间等。

评估患者身体状况

进行全面的身体检查，包括神经系统、心理等方面。

制定个性化治疗方案

根据患者病情和身体状况，制定针对性的治疗方案。



定期随访评估

定期回访

通过电话、邮件等方式定期回访患者，了解其病情变化和治疗效果。



调整治疗方案

根据患者病情变化和治疗效果，及时调整治疗方案，以达到最佳治疗效果。

提供健康指导

向患者提供健康生活方式和饮食调整等方面的指导，帮助患者改善生活质量。





药物治疗管理



合理选择药物

根据癫痫发作类型和患者身体状况，合理选择抗癫痫药物。



规范用药

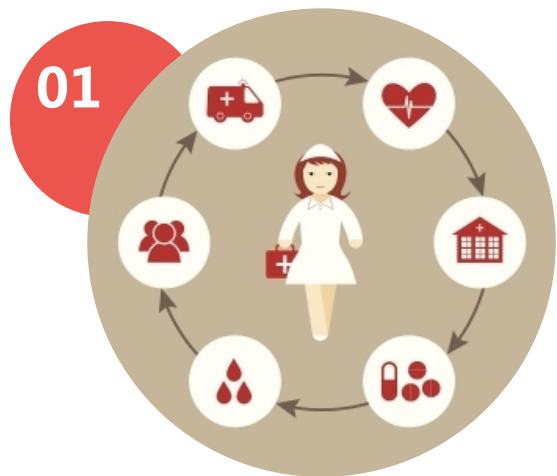
教育患者规范用药，包括用药时间、剂量等方面的注意事项。



监测药物副作用

定期监测患者药物副作用，及时调整药物剂量或更换药物。

心理支持与辅导



提供心理支持



给予患者关心和支持，帮助其缓解焦虑、抑郁等负面情绪。



心理辅导



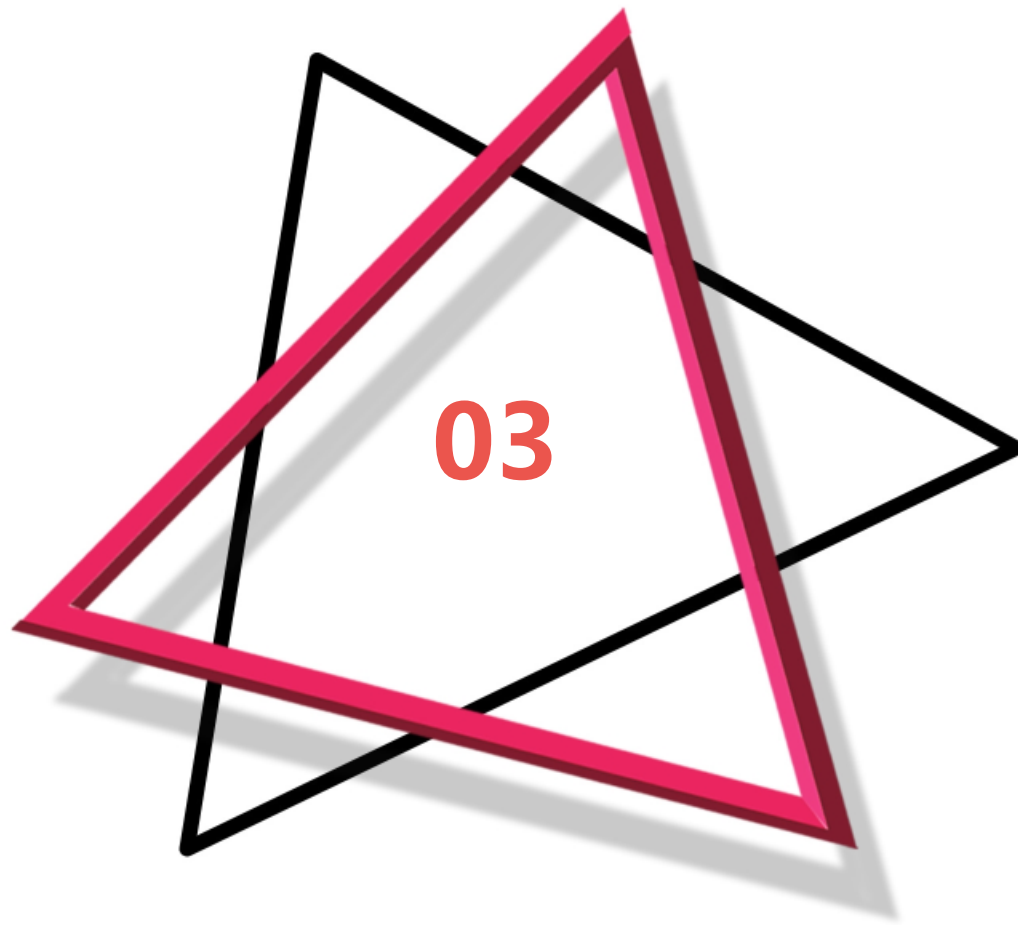
通过心理咨询、认知行为疗法等方式，帮助患者调整心态，增强自信心和自我控制能力。



家属参与



鼓励家属参与患者的心理支持和辅导过程，共同帮助患者度过难关。



康复治疗策略

物理治疗



电刺激疗法

通过电刺激大脑特定区域，改善神经元异常放电，减少癫痫发作频率。



经颅磁刺激

利用磁场作用于大脑皮层，调节神经递质释放和神经元兴奋性，达到治疗目的。



激光疗法

通过激光照射头部特定穴位，促进血液循环和代谢，缓解癫痫症状。

运动疗法

有氧运动

如散步、慢跑、游泳等，提高患者心肺功能，促进大脑血液循环。



力量训练

通过抗阻训练增强肌肉力量，提高身体平衡和协调能力。



瑜伽或太极

这些轻度运动有助于调节呼吸、放松身心、减少癫痫发作。

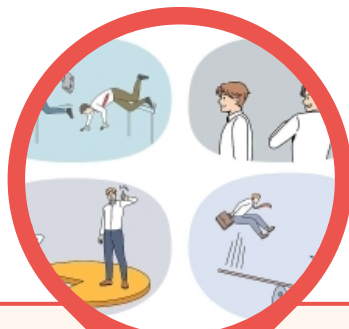


语言及认知功能训练



语言训练

针对患者语言障碍进行个性化训练，提高口语表达和沟通能力。



认知功能训练

通过计算机辅助训练、认知游戏等方式，提高患者注意力、记忆力、思维能力等认知功能。



社交技能训练

帮助患者学习社交规则和技巧，提高社交能力和自信心。

以上内容仅为本文档的试下载部分，为可阅读页数的一半内容。如要下载或阅读全文，请访问：
<https://d.book118.com/908002120007006052>