



疟疾防治健康教育培 训



河南省疟疾疫情

- 2023年全省共发生疟疾896例，较2022年同期的1616例下降了44.55%。
- 18个市中济源市无病例报告；
- 郑州、开封、洛阳、安阳、鹤壁、焦作、新乡、濮阳、许昌9个市的疫情较上年同期有不同程度的上升；
- 其他8个市的疫情较上年同期有不同程度的下降。



健康教育策略与措施

- 加强中小小学生健康教育。教育部门应该对中小学健康教育进行布署和安排，疾病预防控制机构应该加强对中小学健康教育的指导。一、二类县的中、小学校应该在疾病预防控制机构的指导下，结合健康教育课或主题班会活动，开展疟疾防治健康教育，并经过“小手牵大手”的方式向家庭渗透有关知识。



什么是疟疾

- 老百姓又叫做“打脾寒”、“打摆子”，在云南俗称“瘴气”、“打摆子”。
- 疟疾是由疟原虫寄生于人体引起的一种传染病。在我国，主要有间日疟和恶性疟两种。疟疾的主要症状涉及发冷、发烧、出汗、全身酸痛等，有时还伴有呕吐、腹泻、咳嗽。病情严重的患者还会出现谵妄、昏迷和休克，以及肝、肾功能衰竭，如不及时救治，有可能因病情延误而危及生命。
- 寄生于人体的疟原虫有四种，即间日疟原虫、三日疟原虫、恶性疟原虫、卵形疟原虫。在我国，间日疟原虫较常见。



疟疾是一种能够预防、能够治愈、治疗

及时不会留下后遗症，是一种很常见的寄生虫病。

但在延误治疗或医疗条件所限时，恶性疟可危急生命。



一、病原体和传播途径

- 疟原虫是疟疾的病原体。
- 寄生于人体的疟原虫有：
 - 间日疟原虫(*Plasmodium vivax p.v*)
 - 恶性疟原虫 (*Plasmodium falciparum p.f*)
 - 三日疟原虫 (*Plasmodium malariae p.m*)
 - 卵形疟原虫 (*Plasmodium ovale p.o*)
- 以上四种疟原虫分别引起间日疟、恶性疟、三日疟和卵形疟。
- 中国90%以上为间日疟。非洲90%以上为恶性疟。



传播媒介

蚊虫种类:

库蚊:

伊蚊:

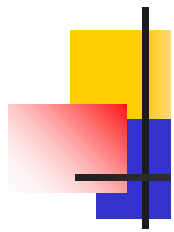
按蚊: 只有雌性按蚊才干传播疟疾。



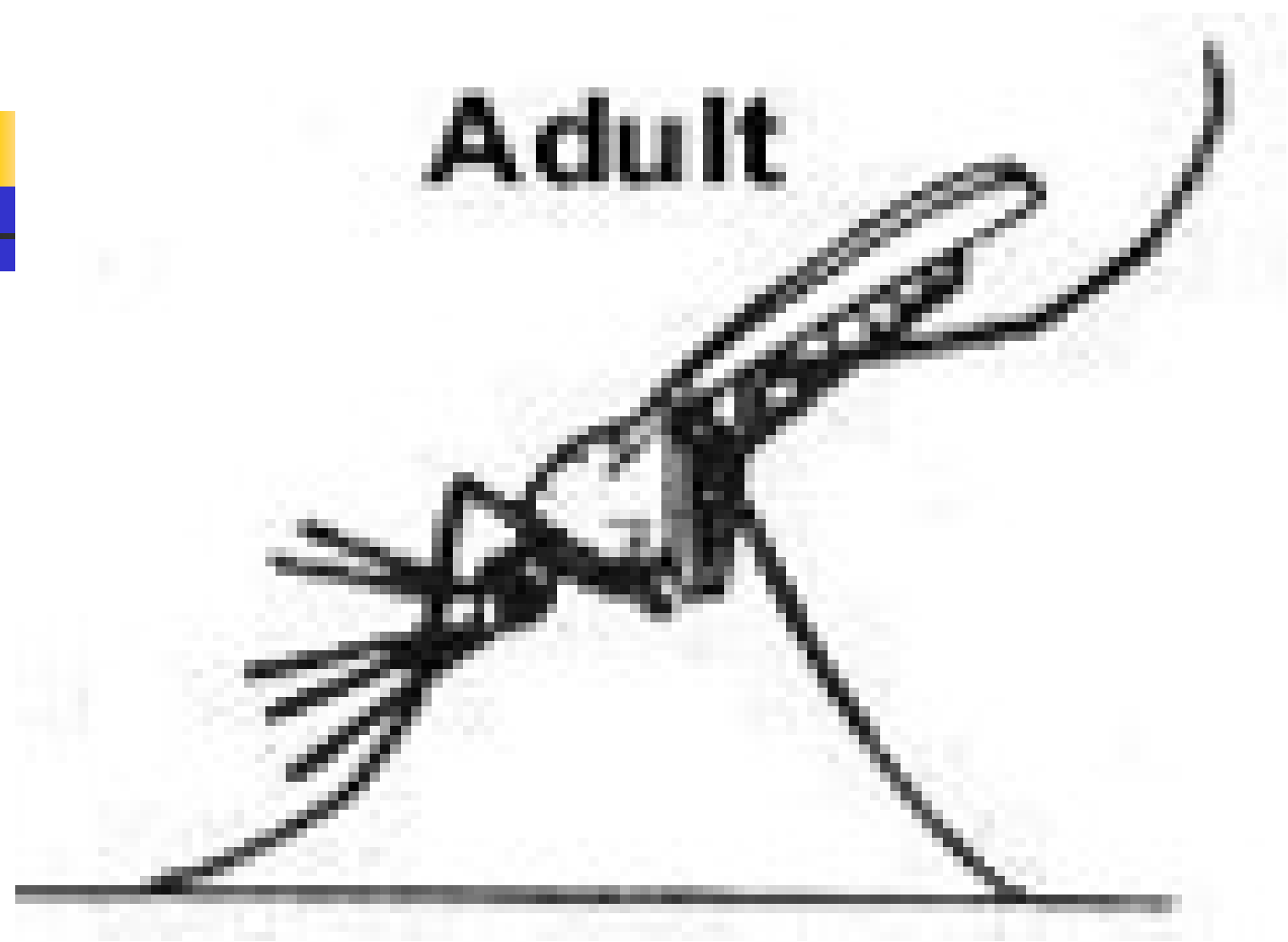
库蚊

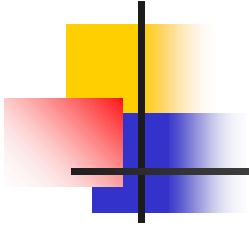


伊蚊



Adult





Florida Medical Entomology Laboratory
©2002 UNIVERSITY OF FLORIDA-IFAS

姿勢



© 2002 Dept. Medical Entomology, ICPMR

雌性按蚊—终宿主—虫媒



- 蚊唾液腺内具有疟原虫孢子
- 当雌蚊刺吸人血时，可随唾液进入人体
- 雌性按蚊饱餐人血



传播途径

疟疾的传播途径:

1. 蚊虫叮咬
2. 输血
3. 母婴传播



传播媒介

非洲主要传播疟疾的按蚊：

冈比亚按蚊

阿拉伯按蚊

催命按蚊

全黑按蚊

中国主要传播疟疾的按蚊：

中华按蚊

微小按蚊

大劣按蚊

嗜人按蚊。

生态习性



交配：群舞



吸血：雌性成蚊

嗜人血，嗜动物血
内食性，外食性



成虫栖息地：黑暗，避风，潮湿

家栖性，野栖性

以上内容仅为本文档的试下载部分，为可阅读页数的一半内容。如要下载或阅读全文，请访问：<https://d.book118.com/908037072065006130>