

# 致动T+无线中文说明书

ZD-T+Wireless Controller Chinese Manual

## 目录

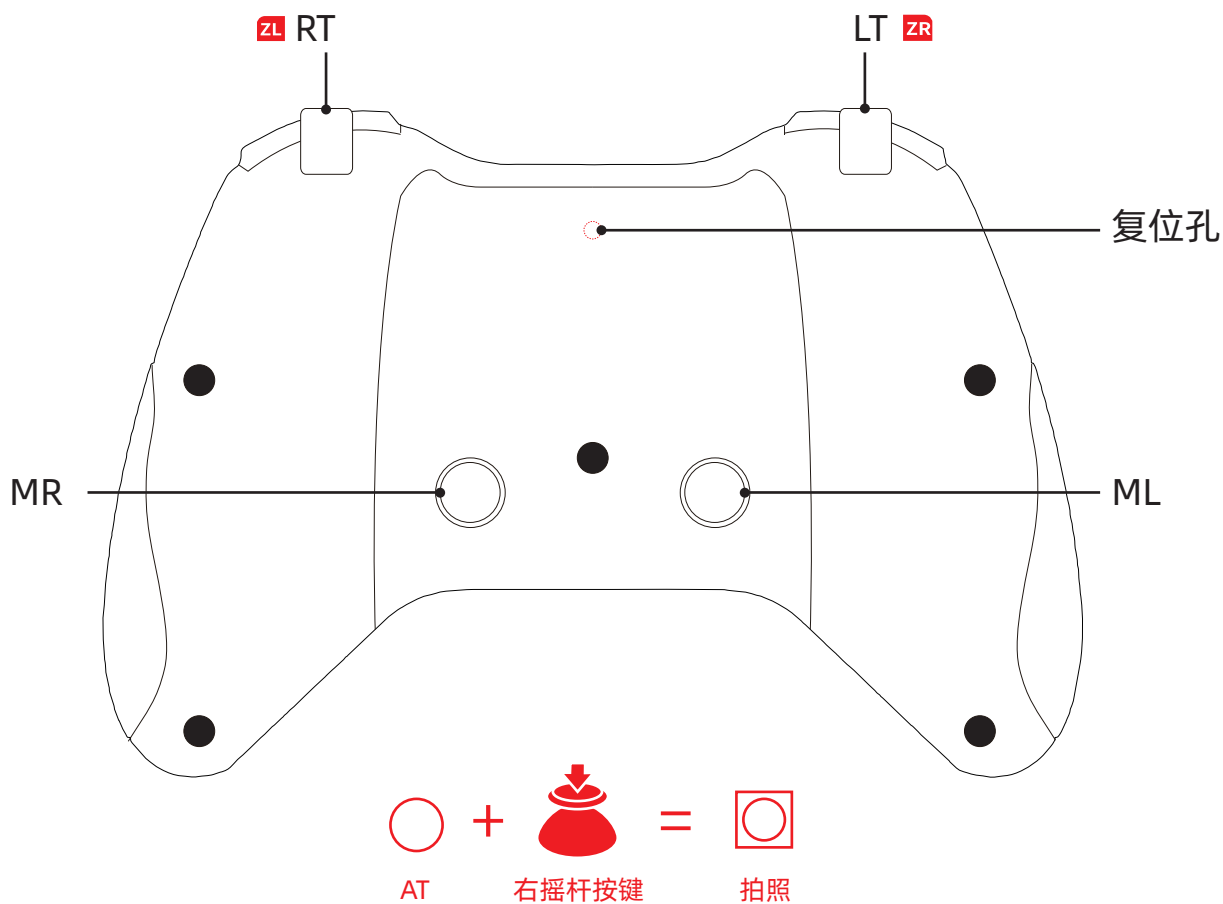
### 基础功能

一、键位	2
二、模式与模式灯	3
三、PC电脑连接	4
四、任天堂Switch连接	7
五、安卓设备蓝牙连接	10
六、关机和自动休眠	12
七、低电量提示	12
八、充电	13
九、功能复位与强制断电	13

### 额外功能（以下功能非必须使用，用不到可以忽略）

十、按键连发	14
十一、扳机线性开关	15
十二、十字键与左摇杆功能互换	16
十三、震动开关	16
十四、摇杆精度调节	17
十五、ABXY键位切换	18
十六、背部按键设置	19
十七、灯光设置	21

# 一、键位

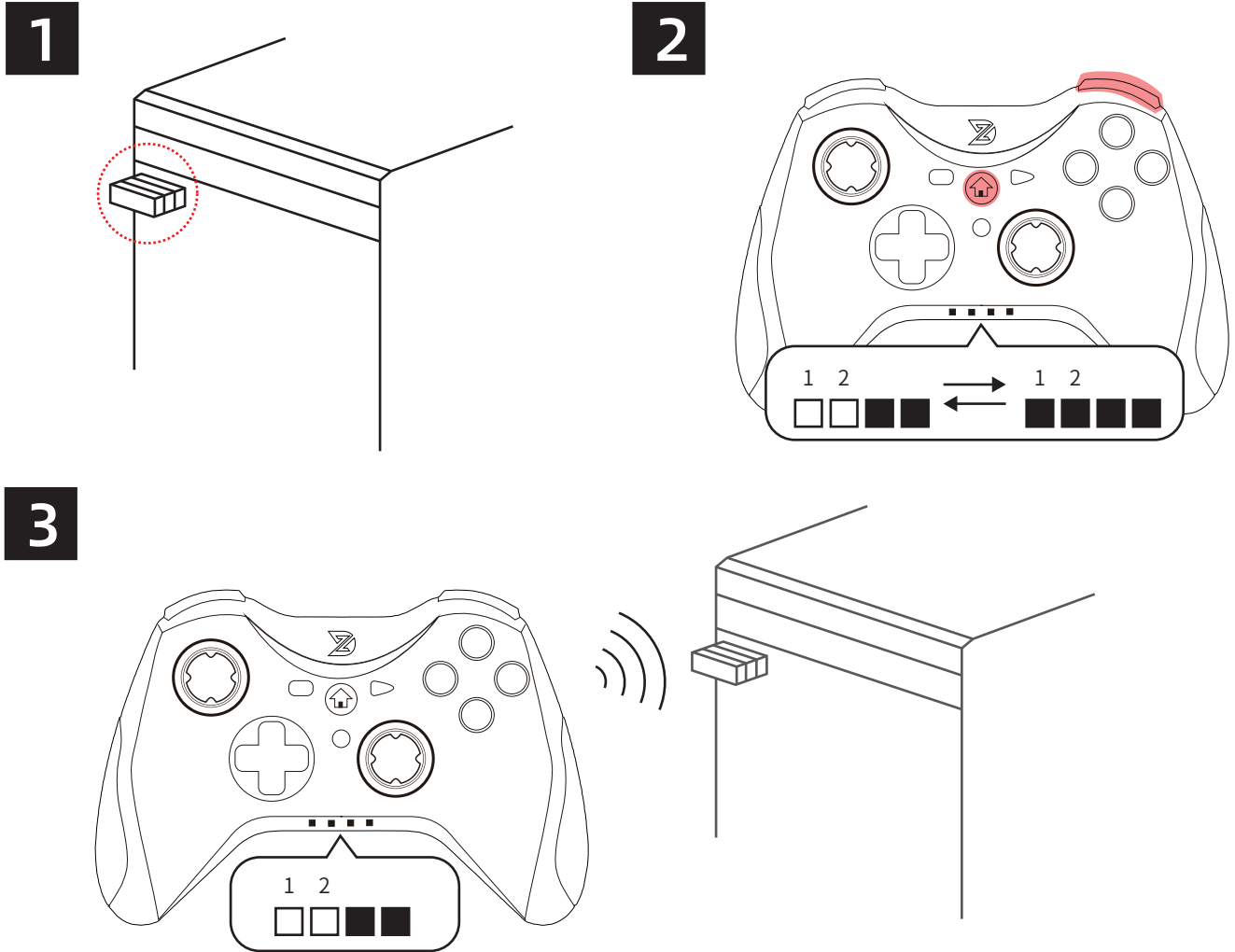


\*后续使用说明所用到的按键都以黑色PC键位为参考。

### 三、PC电脑连接（Xbox360模式）

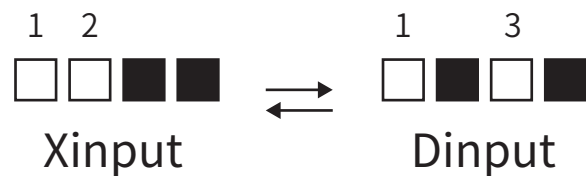
少部分安卓设备（手机、平板、电视、盒子等等）也可以用此模式连接。

因为手柄发货前都会测试，测试的时候已经配对好无线接收器了，一般情况收到手柄以后，电脑上使用只需要回连即可。



- 1、把随手柄配送的USB无线接收器插到电脑的USB接口上。
- 2、同时按下**RB**键和**HOME**键 1 秒开机，手柄指示灯1和2灯同时缓慢闪烁。
- 3、等待手柄与USB无线接收器连接，连接成功后手柄指示灯1和2灯常亮。

\* 如果连上以后打开游戏不能操作，请检查游戏是否支持Xbox手柄控制，如果支持，请重启你的电脑后重新试试。



在无线连接（使用官方配送的USB无线接收器）状态下，同时按下**AT**键和**HOME**键可以来回切换Xinput模式和Dinput模式。

以上内容仅为本文档的试下载部分，为可阅读页数的一半内容。如要下载或阅读全文，请访问：<https://d.book118.com/915110243110011131>