

# 济南ppti课件制作培训

---

# 目录

- PPT课件制作基础
- PPT课件的设计技巧
- PPT课件的内容规划
- PPT课件的实战演练与案例分析
- PPT课件的发布与分享

01

PPT课件制作基础



# PPT软件界面介绍

## 工具栏

工具栏提供了常用命令的快捷方式，方便用户快速执行操作。



## 备注窗格

用于添加和查看幻灯片的备注信息。



## 菜单栏

PPT的菜单栏包含了所有可用的命令和功能，如文件、编辑、视图等。



## 幻灯片窗格

用于显示和编辑幻灯片的内容，包括文字、图片、形状等元素。

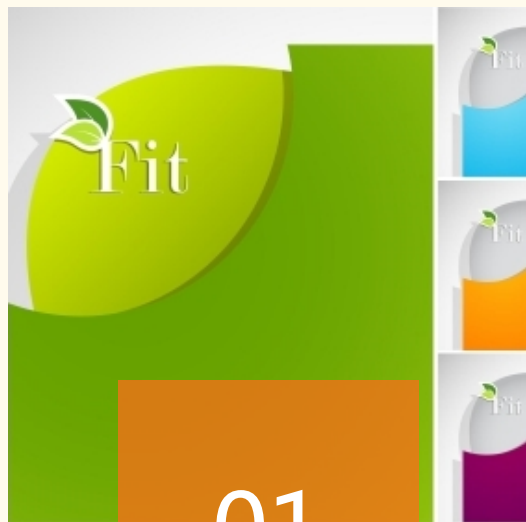


## 状态栏

显示当前PPT文档的信息和视图控制按钮。

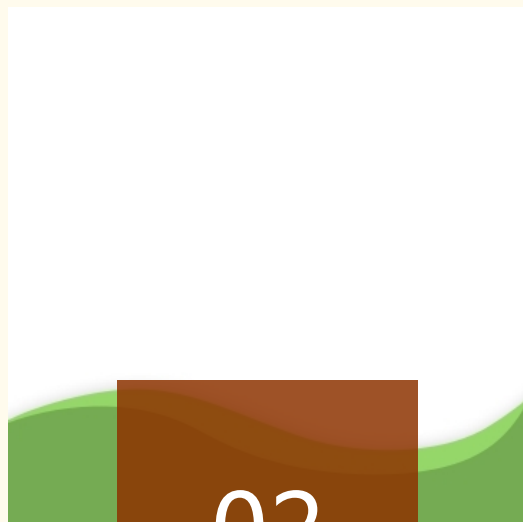


# 幻灯片的基本操作



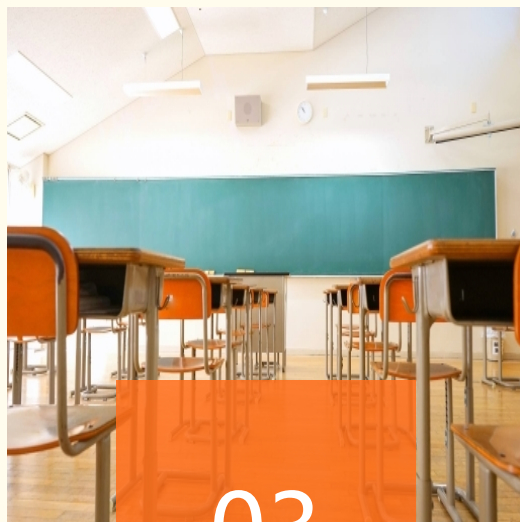
## 新建幻灯片

通过点击菜单栏中的“插入”选项，选择“新建幻灯片”来创建新的幻灯片。



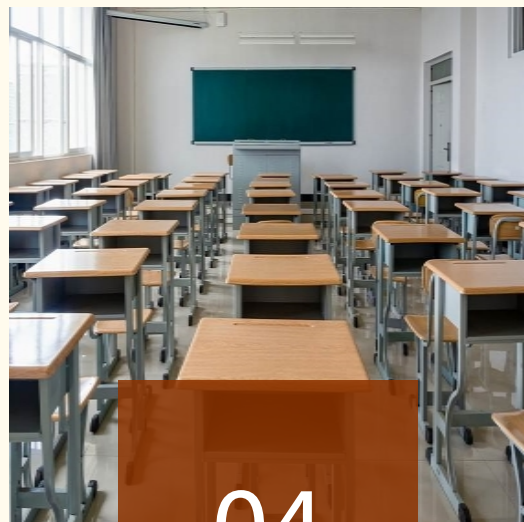
## 复制幻灯片

可以通过右键菜单或快捷键来复制已有的幻灯片。



## 移动幻灯片

可以将幻灯片拖动到其他位置来重新排列顺序。



## 删除幻灯片

选择要删除的幻灯片，按键盘上的Delete键即可删除。

# 文字、图片、形状等元素的插入与编辑

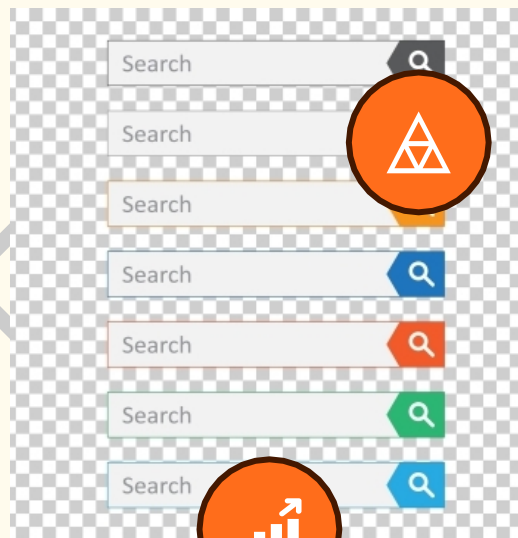
## 插入文字

在幻灯片中点击“插入”选项，选择“文本框”或“占位符”来添加文字内容。



## 插入图片

点击“插入”选项，选择“图片”来导入图片，并可调整其大小和位置。



## 插入形状

点击“插入”选项，选择“形状”来绘制各种形状，并可设置其属性和填充颜色等。



## 编辑元素

选中元素后，可以通过右侧的属性窗格来修改其样式、字体、颜色等属性。

02

PPT课件的设计技巧

# 配色方案的选择与运用

## 总结词

配色方案是PPT课件设计的关键要素，选择合适的配色方案能够提升课件的专业性和吸引力。

## 详细描述

选择与主题相符的配色方案，如科技主题可选用蓝色系，自然主题可选用绿色系或棕色系；避免使用过于刺眼的颜色，以免影响观众的观看体验；同时，配色方案应保持一致，使整个课件风格统一。







# 排版布局的优化



## 总结词

排版布局是PPT课件的骨架，合理的排版布局能够使课件更加清晰、有条理。

## 详细描述

标题、正文和图片等元素应保持适当的间距，避免拥挤；标题应醒目、突出，正文应简洁明了，图片应清晰、美观；使用合适的字体和字号，以适应不同的展示需求。



# 动画效果的合理使用



## 总结词

动画效果能够为PPT课件增添动感和趣味性，但需合理使用，避免过度复杂或干扰观众的注意力。

## 详细描述

根据内容需要选择合适的动画效果，如淡入淡出、飞入飞出等；动画效果应简洁、流畅，避免过于复杂或快速切换；同时，动画效果应与内容相符，增强内容的表达力。





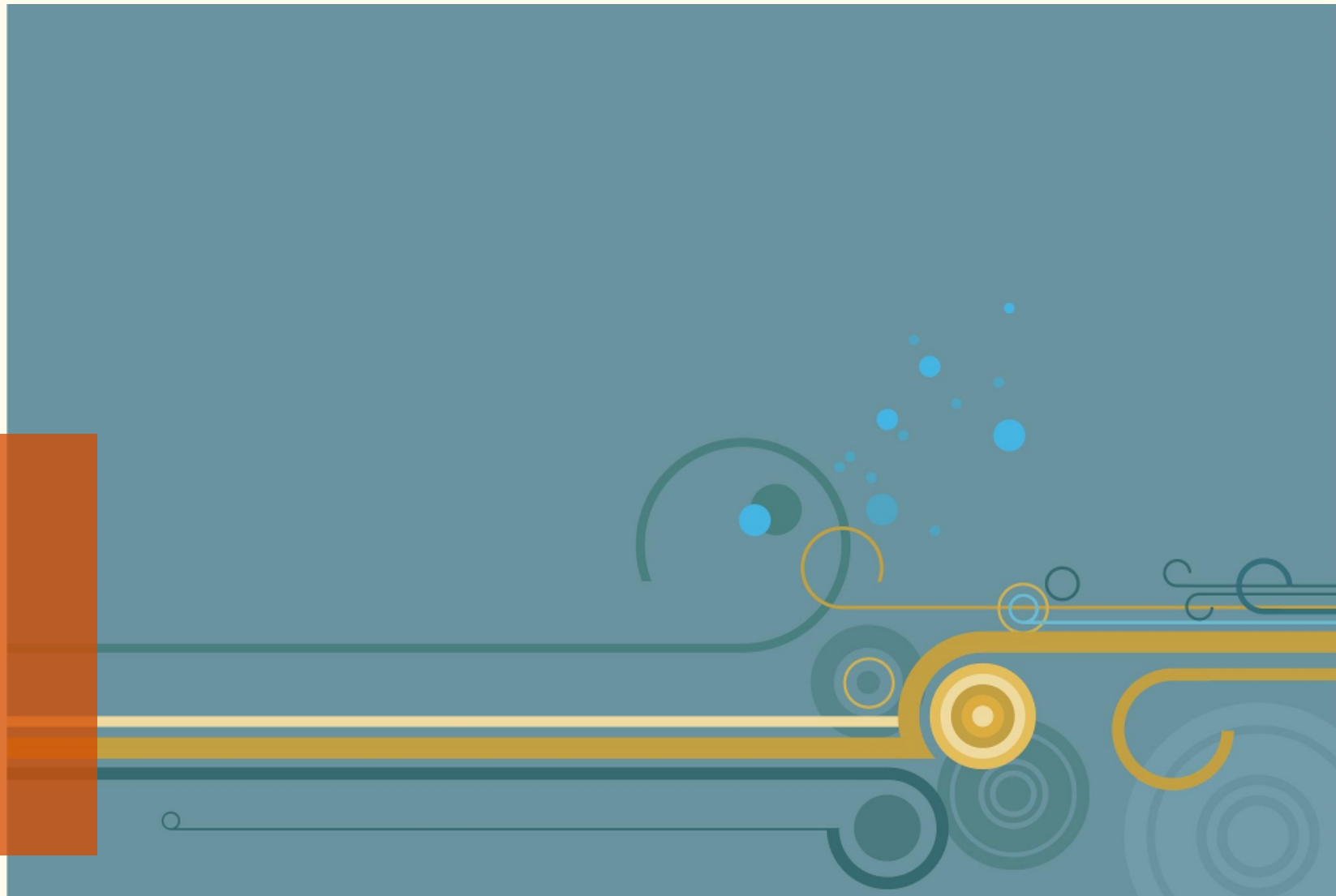
# 幻灯片转场效果的设置

## 总结词

幻灯片转场效果是PPT课件中幻灯片之间的过渡效果，合理的设置能够提升课件的流畅性和连贯性。

## 详细描述

选择合适的转场效果，如淡出、推进等；转场效果应与内容相符，避免过于突兀或生硬；同时，转场效果应保持一致，使整个课件风格统一。



03

PPT课件的内容规划

以上内容仅为本文档的试下载部分，为可阅读页数的一半内容。如要下载或阅读全文，请访问：  
<https://d.book118.com/917132043021006101>