

The background features a stylized sun with rays at the top center, a blue sky with white birds, and a road with arrows pointing forward. The entire scene is framed by a red and yellow border.

05-12

全国防灾减灾日

提升基层应急能力，筑牢防灾减灾救灾的人民防线

前言

2008年5月12日14时28分

我国四川省汶川县发生了8.0级地震，地震共造成7万人死亡，37万人受伤，1.7万多人失踪，5335名四川学生在地震中遇难

已经办理残疾证明的有546名学生，直接经济损失8437.7亿人民币，损失影响之大，举世震惊，为了纪念这个日子，国务院决定每年的5月12日确定为“防灾减灾日”，今年是第十二个“**防灾减灾日**”今年全国防灾减灾日主题是：

“提升基层应急能力，筑牢防灾减灾救灾的人民防线

”

目录

01 防灾减灾日简介

02 古今地震浏览

03 地震时如何自救

04 遇到火灾怎么办

05 遇到台风怎么办





-PART 01-

防灾减灾日简介

防灾减灾日简介

全国防灾减灾日

是经中华人民共和国国务院批准而设立，自2009年起，每年5月12日为全国防灾减灾日。一方面顺应社会各界对中国防灾减灾关注的诉求，另一方面提醒国民前事不忘、后事之师，更加重视防灾减灾，努力减少灾害损失。

2021年5月12日是中国第13个全国防灾减灾日主题是
“防范化解灾害风险，筑牢安全发展基础”

“防灾减灾日”标志简介

防灾减灾日的图标以彩虹、伞、人为基本元素，雨后天晴的彩虹寓意着美好、未来和希望，伞的弧形形象代表着保护、呵护之意，两个人代表着一男一女、一老一少，两人相握之手与下面的两个人的腿共同构成一个“众”字，寓意大家携手，众志成城，共同防灾减灾。

整个标识体现出积极向上的思想和保障人民群众生命财产安全之意。

● 防灾减灾日简介

“防灾减灾日”由来

2008年5月12日

一场有着巨大破坏力的地震在四川汶川发生，造成重大人员伤亡和财产损失。

为进一步增强全民防灾减灾意识，推动提高防灾减灾救灾工作水平，经国务院批准，从2009年开始，每年的5月12日定为“全国防灾减灾日”。

四川汶川发生里氏8.0级特大地震，也就是汶川大地震。

这场新中国成立以来破坏性最强的大地震仅四川全省就有68712人遇难、17912人失踪。

这场大地震给全国人民带来了巨大的心理压力和难以愈合的心灵创伤，堪称国家和民族史上的重大灾难。

灾害发生后，全国人民在党中央、国务院的领导下众志成城、抗震救灾，表现出了前所未有的团结与坚强。

2008年6月，山西省太原市有政协委员提议，为表达对灾害遇难者的追思，增强全民忧患意识，提高防灾减灾能力，有必要设立“防灾减灾日”或“中国赈灾日”，借此表达对地震遇难者的纪念，弘扬团结抗灾的精神。



● 防灾减灾日简介

为什么要设立“防灾减灾日” ？

通过

中国是世界上自然灾害最为严重的国家之一，灾害种类多、分布地域广、发生频率高、造成损失重。在这种背景下，设立“防灾减灾日”，既体现了国家对防灾减灾工作的高度重视，也是落实科学发展观，推进经济社会平稳发展，构建和谐社会的重要举措。

通过设立“防灾减灾日”。

目的

是唤起社会各界对防灾减灾工作的高度关注，有利于全社会防灾减灾意识的普遍增强，有利于推动全民防灾减灾知识和避灾自救技能的普及推广，有利于各级综合减灾能力的普遍提高，最大限度地减轻自然灾害的损失。





-PART 02-

古今地震浏览

古今地震浏览



海原地震

1920年12月16日
20时5分53秒

甘肃省固原县和海原县（今宁夏回族自治区固原市原州区和海原县）发生里氏8.5级特大地震，亦称“海固大地震”



古浪地震

1927年5月23日
6时32分47秒

古浪地震是指甘肃省古浪县发生的地震。古浪属于地震频发地带，在20世纪该地共发生3次有影响、记载的地震



昌马地震

1932年12月25日
10时4分27秒

民国21年（1932年）冬季，中国甘肃省酒泉昌马发生里氏7.6级地震，遇难人数7万余人，昌马上窖石窟的12座洞窟全部被震塌

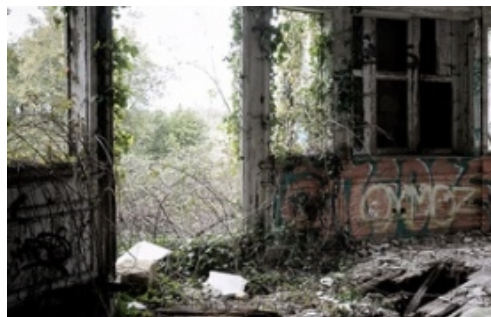
古今地震浏览



叠溪地震

1933年8月25日
15时50分30秒

在四川松潘和茂县之间的叠溪镇发生了7.5级强烈地震，震源深度为6.1公里。城中心部分在剧震发生的几分钟内几乎笔直地坠落，呈单条阶梯状地震的下滑距离达500~600米。



察隅地震

1950年8月15日
22时9分34秒

里氏地震规模8.6级，1526人死亡。这次是二十世纪第六强的地震。是聚合板块边缘碰撞引起

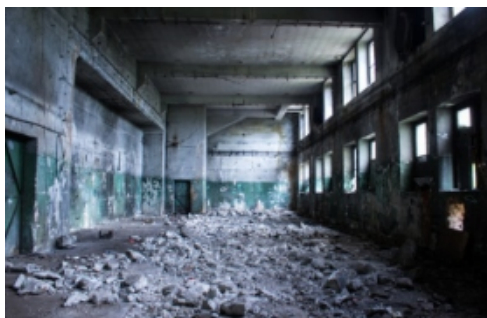


邢台地震

1966年3月8日
3月22日

邢台地震，是指在河北省邢台地区发生的地震。1966年3月8日，河北省邢台专区隆尧县发生震级为6.8级的地震，震中烈度9度

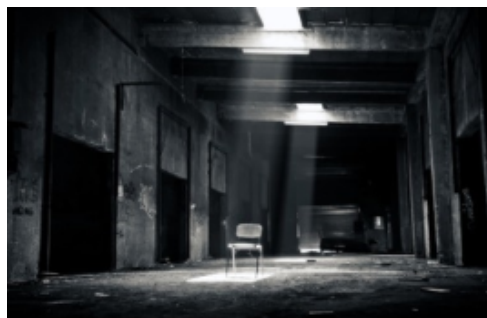
● 古今地震浏览



唐山地震

1976年7月28日
3时42分54点2秒

唐山曾于1976年7月28日3点42分53.8秒，发生了里氏7.8级地震。唐山大地震共造成24.2万多人死亡；唐山地震后顽强不息的中国人自力更生、生产自救



台湾集集地震

台湾集集地震

发生了强度里氏7.6级，震源深度7.0千米的地震。地震持续约102秒。造成2321人死亡，39人失踪，8722人受伤



汶川地震

2008年5月12日
14时28分04秒

发生于北京时间2008年5月12日14时28分4秒，震中位于四川省阿坝藏族羌族自治州汶川县映秀镇

● 古今地震浏览



玉树地震

2010年4月14日
5时39分57秒

青海省玉树藏族自治州玉树市发生6次地震，最高震级7.1级，发生在7点49分，地震震中位于玉树市区附近





-PART 03-

地震时如何自救

地震时如何自救

如果你在平房内

如果你在平房内，应尽快钻到床下、桌下

这个口诀教导大家，在地震来临时要赶紧钻到桌子下边或用靠垫捂住最脆弱的头部，手牢牢抓住桌子腿并做好桌子大幅度移动的准备

“伏地、遮挡、手抓牢”的原则是尽快缩小目标并使身体保持在结实的屏障之下，以免被击中



以上内容仅为本文档的试下载部分，为可阅读页数的一半内容。如要下载或阅读全文，请访问：
<https://d.book118.com/918106001031006076>