

# 施工现场安全技术操作规程



# 目 录

- 施工安全基本规定
- 施工现场安全技术操作规程
- 施工现场安全检查与验收
- 施工现场环境保护与文明施工

contents

# 01 施工安全基本规定



# 安全防护措施

01



## 安全帽



所有进入施工现场的人员必须佩戴安全帽，安全帽应符合国家相关标准，并定期进行检查和更换。

02



## 安全带



高处作业人员必须佩戴安全带，安全带应符合国家相关标准，并定期进行检查和更换。

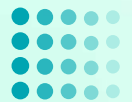
03



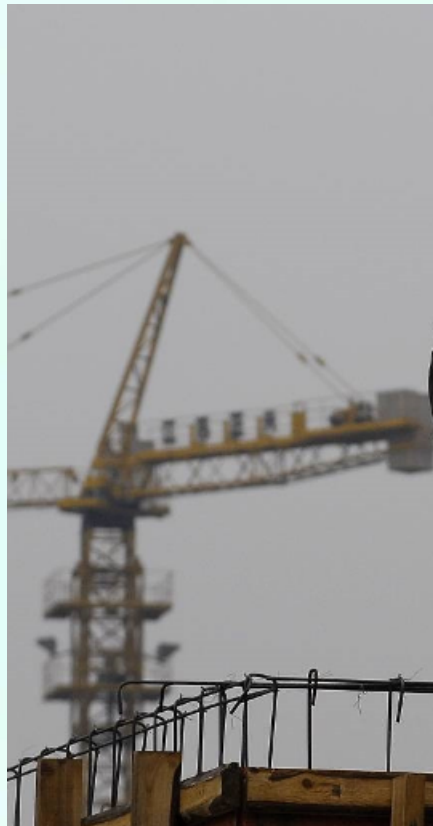
## 安全网



在施工现场的洞口、临边等处应设置安全网，安全网应符合国家相关标准，并定期进行检查和更换。



# 作业人员安全资格



## 特种作业人员

特种作业人员必须经过专业培训并取得特种作业证书，方可从事特种作业。



## 危险作业人员

危险作业人员必须经过专业培训并取得危险作业证书，方可从事危险作业。



# 作业人员安全培训



## 新员工培训

新员工必须接受三级安全教育，了解施工现场的安全规定和操作规程。



## 在职员工培训

在职员工应定期接受安全培训，提高安全意识和操作技能。



## 特种作业人员培训

特种作业人员应定期接受专业培训，确保其技能符合国家相关标准。

**02**

**施工现场安全技术  
操作规程**



# 土石方工程

## 总结词

挖掘作业、土石运输、堆放安全

## 土石运输

运输土石应按规定路线行驶，严禁超高、超载，并设置明显的安全警示标志。

## 挖掘作业

挖掘前应了解地下管线、人防工程等地下设施情况，严禁在有危险的地带作业。挖掘时应保持安全距离，防止塌方和滑坡。

## 堆放安全

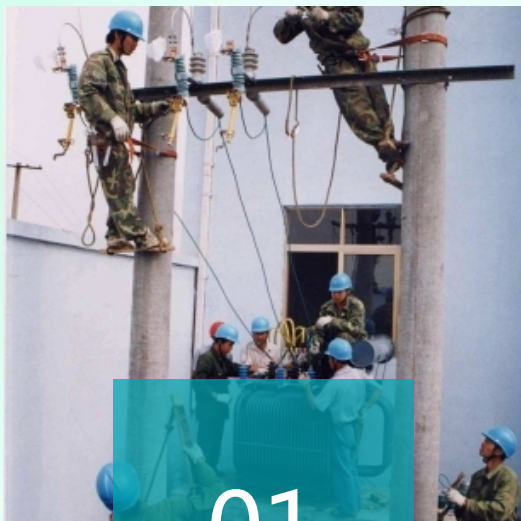
土石堆放应稳定，防止滑坡和坍塌，并设置安全警示标志。







# 施工临时用电



01

## 总结词

用电管理、设备安装、运行维护



02

## 用电管理

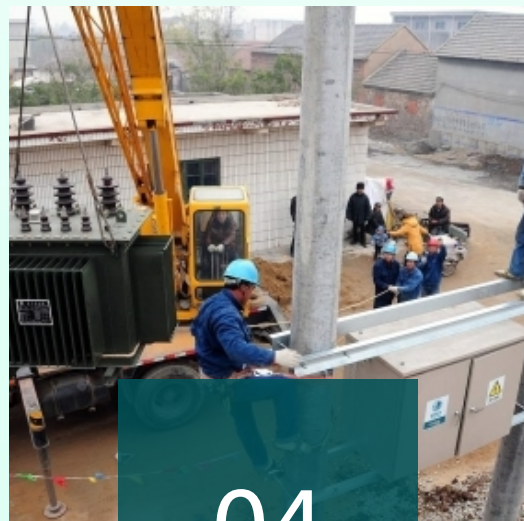
建立用电管理制度，明确用电安全责任人，定期进行安全检查。



03

## 设备安装

临时用电设施应按规范安装，严禁乱拉乱接，并设置漏电保护装置。



04

## 运行维护

定期对用电设施进行检查维护，及时发现和排除安全隐患。



# 施工机械安全操作规程

## 总结词

机械操作、安全防护、保养维护

## 安全防护

机械转动部位应设置防护罩，高处作业应系安全带。

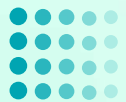
## 机械操作

操作人员应经过培训合格后持证上岗，严禁违章操作。

## 保养维护

定期对机械进行保养维护，确保机械正常运转。





# 脚手架工程

## 总结词

脚手架搭设、使用管理、拆除作业



## 使用管理

使用时应设置安全警示标志，严禁超载和违章作业。

## 脚手架搭设

脚手架应按规范搭设，确保稳定性和承载能力。

## 拆除作业

拆除时应按顺序进行，严禁上下同时作业和抛掷物件。



# 模板工程



## 总结词

模板设计、安装与拆除、使用管理

## 模板设计

模板设计应考虑承载能力、稳定性和施工工艺要求。

## 安装与拆除

安装和拆除时应按顺序进行，严禁违章作业和高处抛掷物件。

## 使用管理

使用时应定期检查和维护，及时发现和排除安全隐患。

以上内容仅为本文档的试下载部分，为可阅读页数的一半内容。如要下载或阅读全文，请访问：  
<https://d.book118.com/925012133112012001>