



运动障碍疾病护理查房



目录

- 引言
- 运动障碍疾病概述
- 护理评估
- 护理问题
- 护理措施
- 护理查房实践
- 结论与建议

01

引言



目的和背景



护理查房的目的

运动障碍疾病护理查房的主要目的是评估患者的病情和护理需求，制定个性化的护理计划，提供优质的护理服务，促进患者的康复和生活质量的提高。

运动障碍疾病概述

运动障碍疾病是一类影响人体运动系统的疾病，包括帕金森病、肌张力障碍、震颤麻痹等。这些疾病导致患者肌肉力量减弱、肌张力异常、运动不协调等症状，严重影响患者的生活质量。



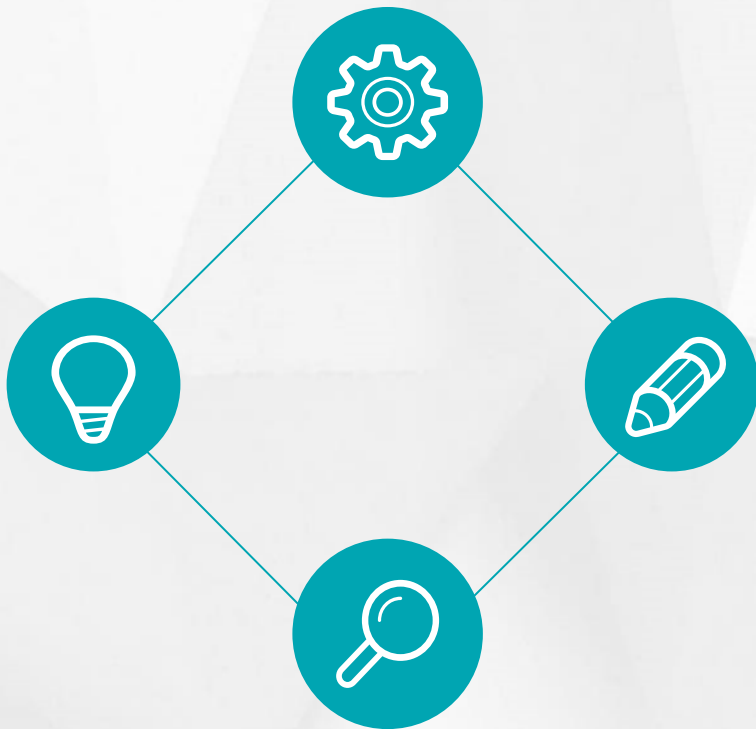
查房的重要性和意义

全面了解患者病情

通过查房，医护人员可以全面了解患者的病史、症状、体征、诊断和治疗方案，为后续的治疗和护理提供重要依据。

调整和优化治疗方案

根据查房结果，医护人员可以评估治疗效果，及时调整和优化治疗方案，提高治疗效果和患者的生活质量。



及时发现和处理问题

查房过程中，医护人员可以及时发现患者存在的问题和并发症，采取相应的措施进行处理，避免病情恶化。

促进医护患沟通和合作

查房是医护人员与患者及其家属沟通交流的重要机会，可以促进彼此之间的了解和信任，增强患者的治疗信心和依从性。

02

运动障碍疾病概述



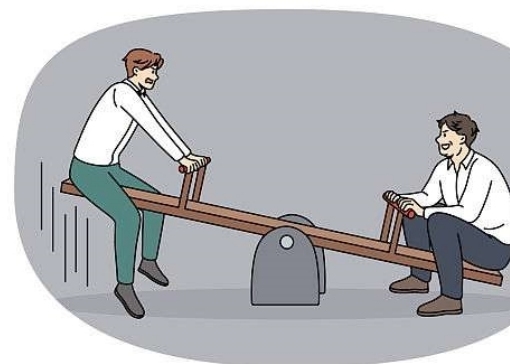
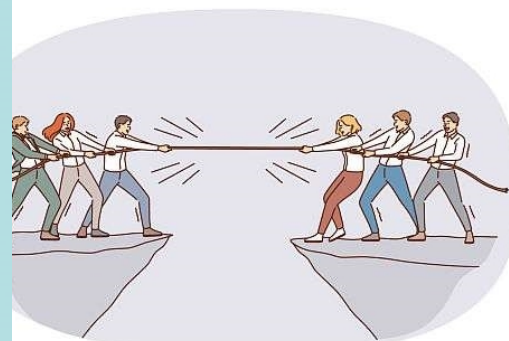
定义和分类

定义

运动障碍疾病是一组以随意运动迟缓、不自主运动、肌张力异常、姿势步态障碍等运动症状为主要表现的神经系统疾病。

分类

根据病变部位和临床表现，运动障碍疾病可分为帕金森病、肝豆状核变性、亨廷顿舞蹈病、肌张力障碍等多种类型。





发病原因和机制



01

发病原因

运动障碍疾病的发病原因多样，包括遗传、环境、感染、免疫、代谢等多种因素。

02

发病机制

不同类型的运动障碍疾病发病机制不同，但多涉及神经递质异常、神经元变性或死亡、基因突变等。



临床表现和诊断

■ 临床表现

运动障碍疾病的临床表现各异，常见症状包括运动迟缓、肌强直、静止性震颤、姿势平衡障碍等。此外，还可伴有认知障碍、精神障碍等非运动症状。

■ 诊断

运动障碍疾病的诊断需结合病史、临床表现、神经系统检查及影像学等辅助检查。对于疑似患者，建议尽早到神经内科就诊以明确诊断。

03

护理评估

以上内容仅为本文档的试下载部分，为可阅读页数的一半内容。如要下载或阅读全文，请访问：
<https://d.book118.com/926123024204010105>