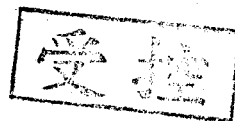


山东省建筑标准设计



阳 台

DBJT14—3—83

图集号:LJ108

1983

阳

台

批准部门 山东省城乡建设委员会
 主编单位 山东省建筑设计院
 实行日期 1984年7月1日

批准文号 鲁建设发[1984]42号
 统一编号 DBJT 14-3-83
 分类号 LJ 108

主编单位负责人 王元
 主编单位技术负责人 伍子昂
 技术审定人 李一冬
 设计负责人 潘维理

目 录

序号	图 名	页
1	目录	1
2	目录	2
3	设计说明	3
4	设计说明	4
5	阳台平、立、侧面图<一>	5
6	阳台平、立、侧面图<二>	6
7	阳台平、立、侧面图<三>	7
8	阳台平、立、侧面图<四>	8
9	阳台平、立、侧面图<五>	9
10	阳台平、立、侧面图(带花池)<六>	10
11	转角阳台平、立面图	11
12	外廊平、立面图	12
13	挑外廊平、立面图	13

序号	图 名	页
14	底层阳台平、立、剖及大样图<一>	14
15	底层阳台平、立、剖面<二>	15
16	底层阳台平、立、剖面<三>	16
17	底层阳台平、立、剖面<四>	17
18	底层阳台平、立、剖面<五>	18
19	底层阳台地面配筋	19
20	阳台剖面详图<一>	20
21	阳台剖面详图<二>	21
22	阳台剖面详图<三>	22
23	阳台剖面详图<四>	23
24	阳台剖面详图<五>	24
25	阳台剖面详图<六>	25
26	阳台剖面详图<七>	26

设计人 石玉吉
 审核人 潘维理
 校对 陶敏

目 录

分类号 LJ 108
 页 1

序号	图 名	页
27	阳台剖面详图 <八>	27
28	阳台剖面详图 <九>	28
29	阳台剖面详图 <十>	29
30	阳台剖面详图 <十一>	30
31	阳台剖面详图 <十二>	31
32	阳台剖面详图 <十三>	32
33	阳台剖面详图 <十四>	33
34	阳台剖面详图 <十五>	34
35	阳台剖面详图 <十六>	35
36	阳台剖面详图 <十七>	36
37	阳台剖面详图 <十八>	37
38	阳台剖面详图 <十九>	38
39	阳台栏杆组合立面	39
40	阳台栏杆详图	40
41	阳台砼盖板、花饰详图	41
42	阳台砼、金属花饰大样	42
43	阳台砼、金属盖板	43
44	现浇阳台扶手详图 <一>	44
45	现浇阳台扶手详图 <二>	45



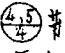
序号	图 名	页
46	预制阳台扶手详图 <一>	46
47	预制阳台扶手详图 <二>	47
48	阳台预制栏板 <一>	48
49	阳台预制栏板 <二>	49
50	阳台预制栏板 <三>	50
51	阳台平面转角节点大样 <一>	51
52	阳台平面转角节点大样 <二>	52
53	阳台平面转角节点大样 <三>	53
54	预制阳台隔板详图	54
55	阳台晒衣架	55
56	外廊剖面详图 <一>	56
57	外廊剖面详图 <二>	57
58	外廊剖面详图 <三>	58
59	阳台节点大样	59
60	阳台扶手与详、柱联接大样	60
61	阳台装饰图案大样 <一>	61
62	阳台装饰图案大样 <二>	62



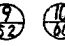


校核	王 志
设计	任 敏
制图	

目 录

分类号	LJ108
页	2

设计说明

1. 本图集适用于住宅建筑和一般民用建筑的阳台(包括凹阳台、挑阳台、半凹半挑阳台、转角阳台)和外柱廊、挑廊的栏板及栏杆。
2. 本图集的标挂方式以预制阳台挑梁(不要梁头), 预制空心阳台板为主, 但同时也适用于其他形式的预制阳台和现浇阳台。其主要节点详 。
3. 图集集中的平面标挂尺寸:
 - (1) 开间尺寸: 以3300为基准, 当用于2400、2700、3000、3600开间时, 其预制栏板宽度应作相应均衡调整。
 - (2) 挑出尺寸(详外皮至阳台栏板外皮): 全挑阳台为1200, 半凹半挑阳台为600, 当尺寸与上页不符时, 可将栏板宽度做相应调整。
 - (3) 栏板、栏杆高度: 除部分现浇阳台外, 当用于外露挑梁或凹阳台时, 栏板高度应使用括号内尺寸, 详  有关大样及  节点, 但栏板、栏杆净高不得小于900。
4. 阳台立面均以单阳台表示, 其中多数栏板形式亦适用于拼联阳台, 但应须加注说明和有关详图索引号, 如阳台隔板……等。
5. 材料及注意事项:
 - (1) 混凝土扶手: 采用200号细石混凝土制作, 同样连接处需

- 与详内予留钢筋浇制在一起, 做法详见     。如采用预制混凝土扶手时, 与详连接处, 需予留300长钢筋与详内予留钢筋绑扎, 二次浇灌混凝土。
- (2) 预制混凝土栏板40厚, 现浇混凝土栏杆60厚。采用200号细石混凝土或同标号水泥砂浆制作。当栏板外侧采用腻子刮平, 色泽饰面时, 其制作模板为刨光模板或钢模。栏板内侧饰面除挂明者外, 均做1:3水泥砂浆抹面20厚。
 - (3) 砖砌栏板: 75号砖, 50号砂浆, 原浆勾缝, 若为其他饰面, 由工程设计人确定。
 - (4) 预制混凝土花池, 用料同混凝土栏板。
 - (5) 混凝土饰片: 刨光模板或钢模200号细石混凝土或同标号水泥砂浆制作, 随即抹光, 脱模后表面不平整处, 用腻子刮平或抹水泥浆抹光, 安装后表面可刷油漆、白水泥浆、乳胶漆或其他涂料, 均由工程设计人确定。
 - (6) 混凝土花饰图案: 用1:2白水泥石英砂浆一次浇成, 初凝时脱模, 不平整处用白水泥浆抹光。当用普通水泥制作时, 表面可刷白水泥浆、乳胶漆, 水泥色浆或其他涂料, 均由工程设计人确定。
 - (7) 阳台板底抹灰: 预制板: 1:1:2水泥石灰砂浆打底3厚, 1:2.5石灰砂浆

栏板	挑梁	节点	设计说明	分类号	LJ108
栏杆	平面图	设计		页	3
制		图			

找平12厚，麻刀石灰面3厚，喷大白浆两遍。
 现浇板：1:1:2 水泥石灰砂浆打底6厚，麻刀石灰面3厚
 喷大白浆两遍。

外窗金属件：刷红丹一度，揩油二度，颜色由工程设计师
 人确定。

露空栏杆间距露空尺寸不得大于120

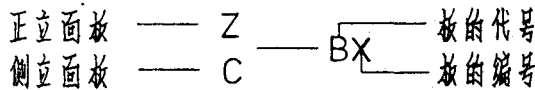
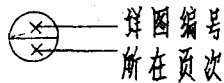
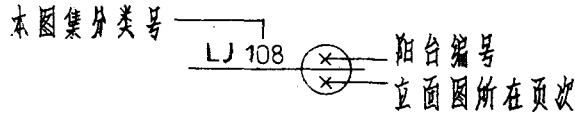
阳台排水口大样详①

混凝土扶手不同饰面材料的交线位置详②

阳台立面界格除注明者外详③

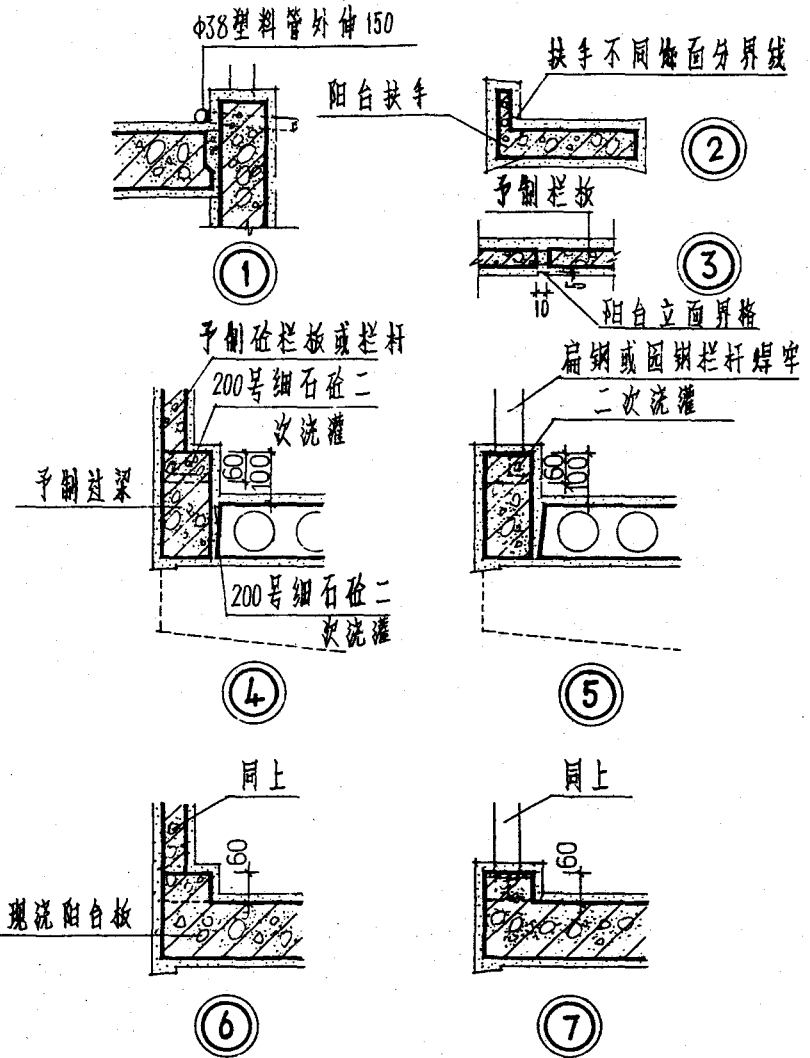
6. 混凝土扶手、栏杆、装饰图案，具有多种形式，除立面图
 中注明者外，可根据需要调换应用，形成更多的类型，但
 需注明相应的编号和所在页次。

7. 使用本图集索引方法：

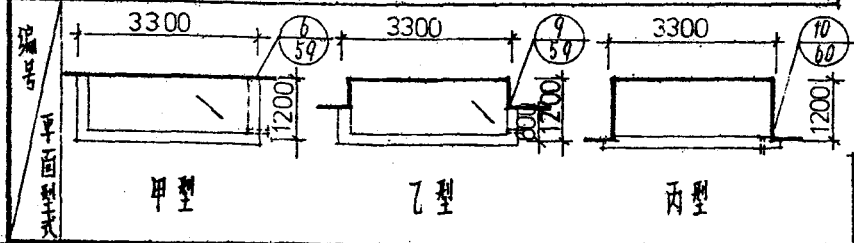
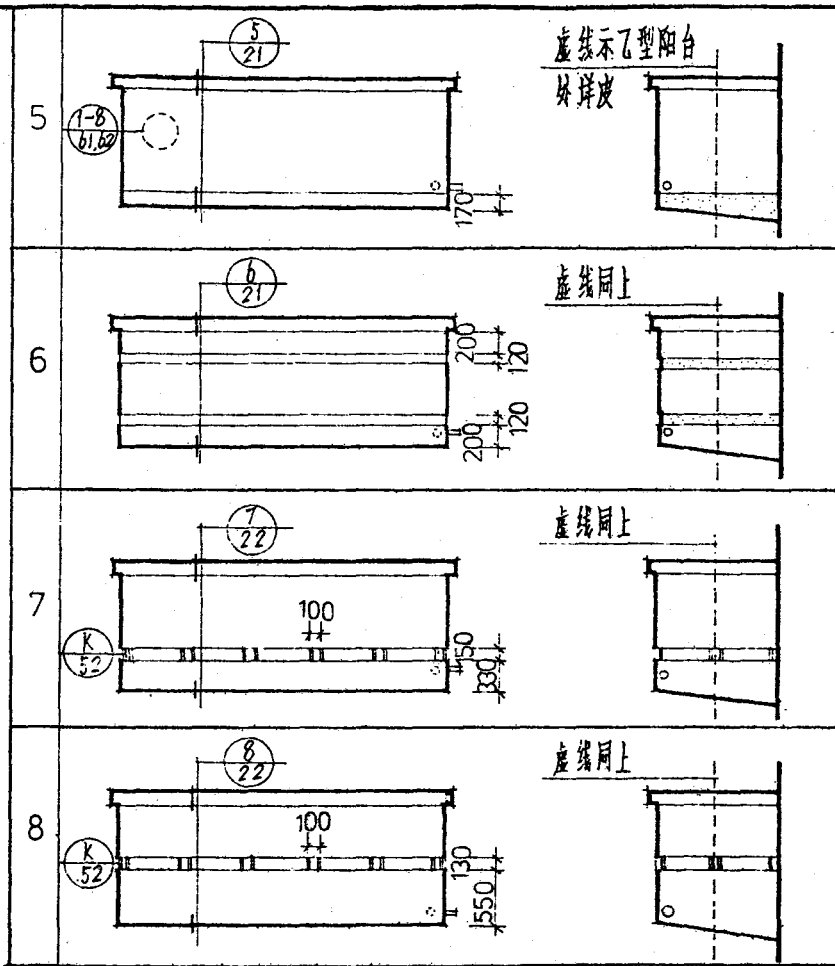
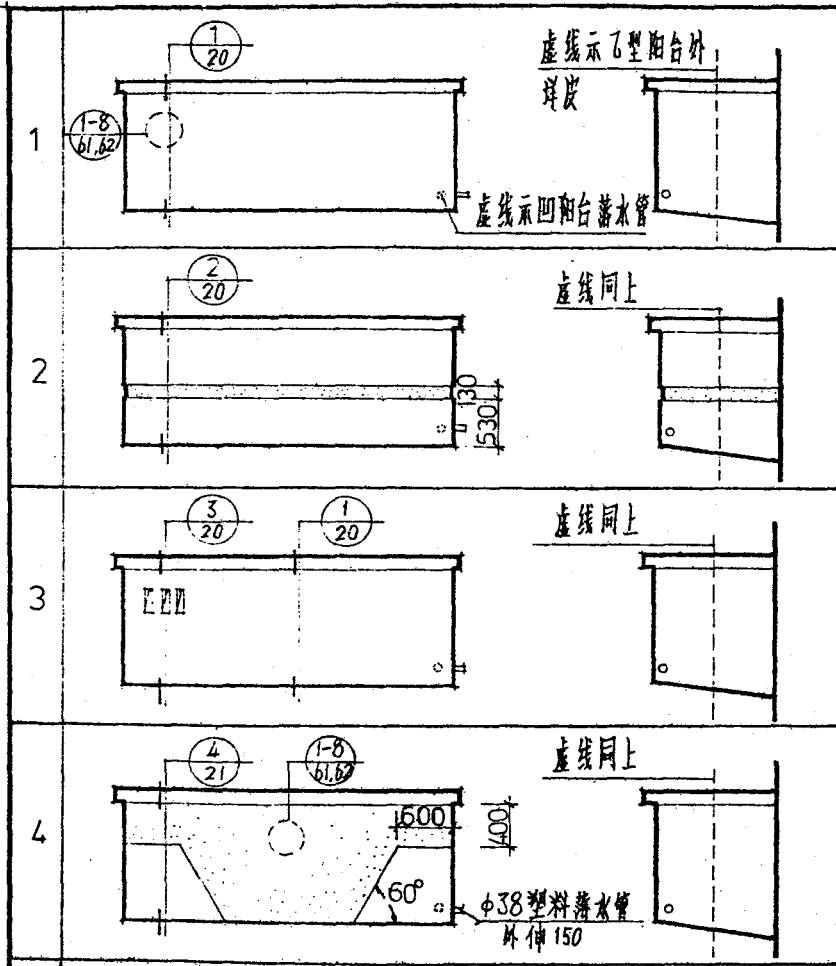


8. 本图集阳台立面宽度(除转角阳台)为房间轴线尺寸，如
 遇其他情况，预制栏杆宽度应作适当调整。

9. 本图集所注尺寸除注明者外，均以毫米为单位。



设计	石云吉	设计说明	分类号	LJ108
制图	潘维理		页	4

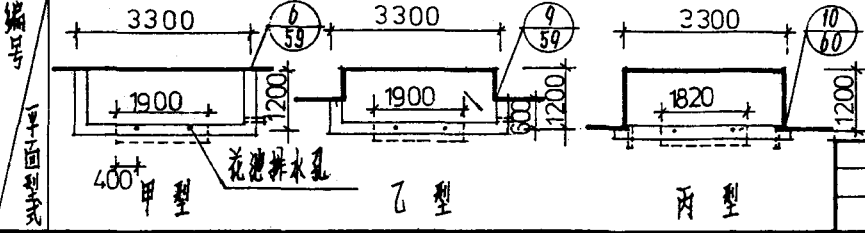
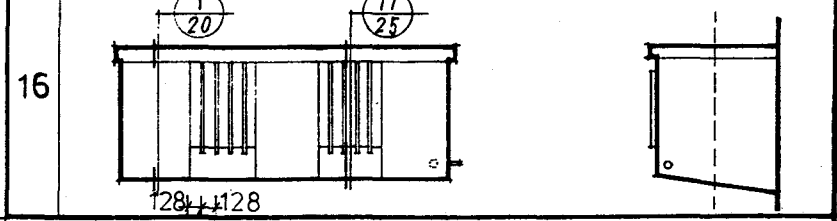
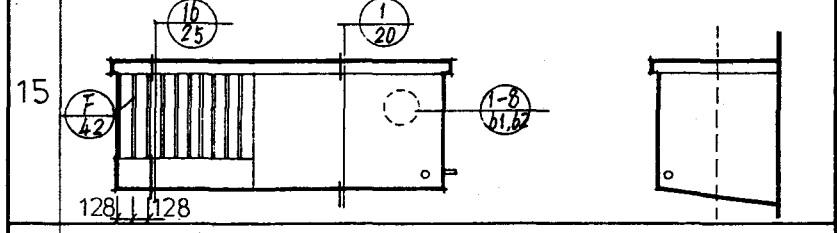
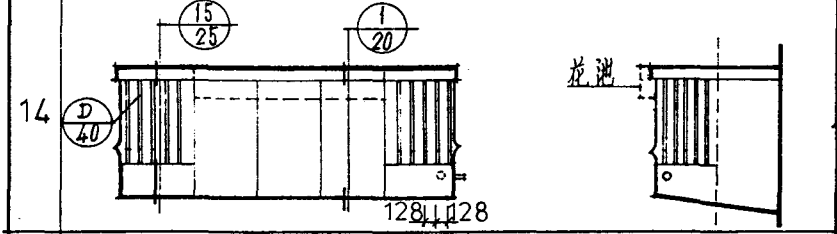
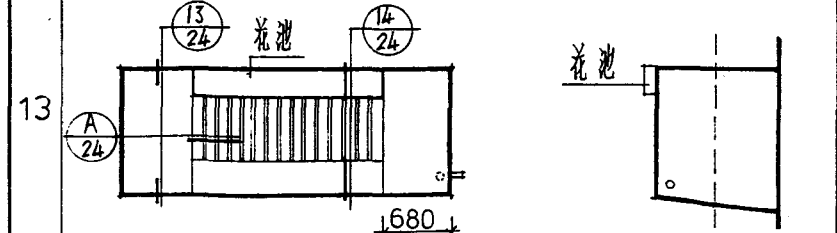
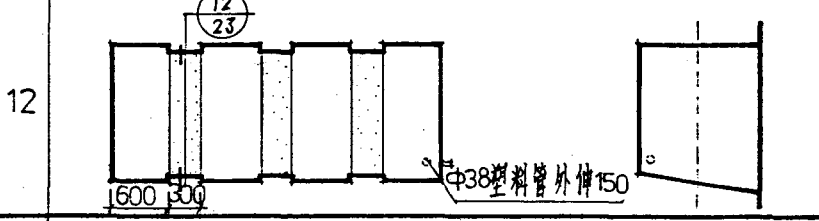
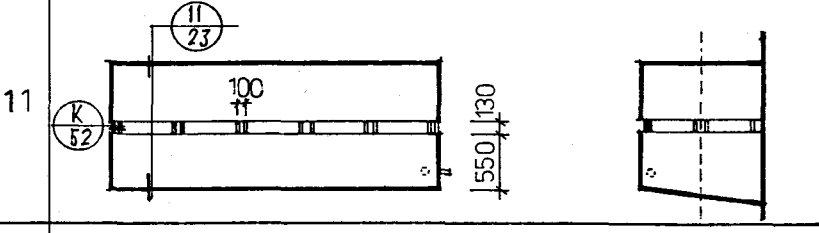
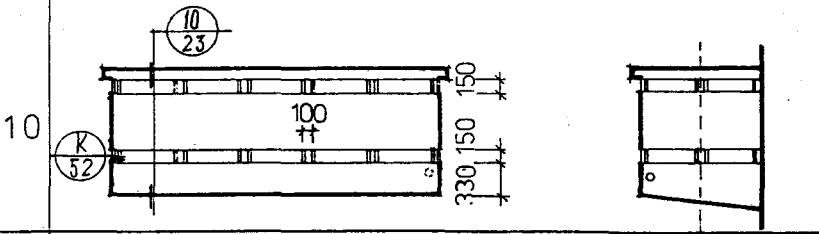
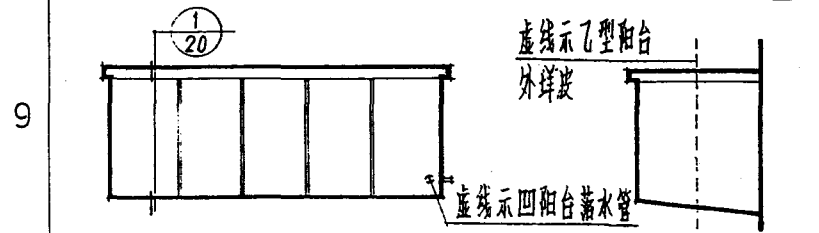


注: (1) 阳台立面图中虚线圆为花饰图案位置, 并配有专门的预制栏板详图 (2) 1, 2, 3, 4, 5, 6, 9 号阳台的栏板均可改为砖砌栏板, 其剖面详图 (3)

设计	江玉志
校对	李琳琳
审核	陈敏

阳台平、立、剖面图(一)

分类号	LJ108
页	5

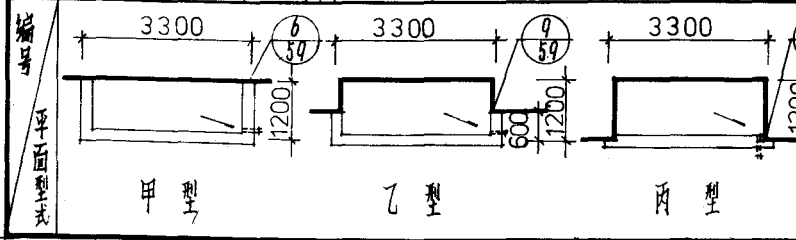
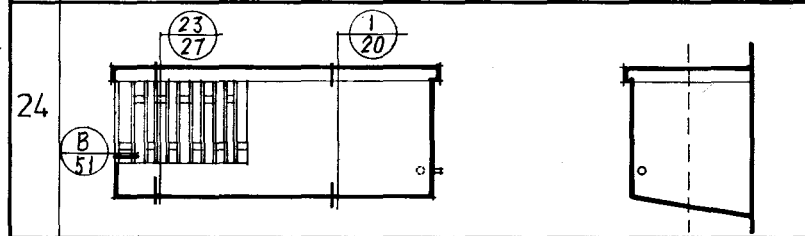
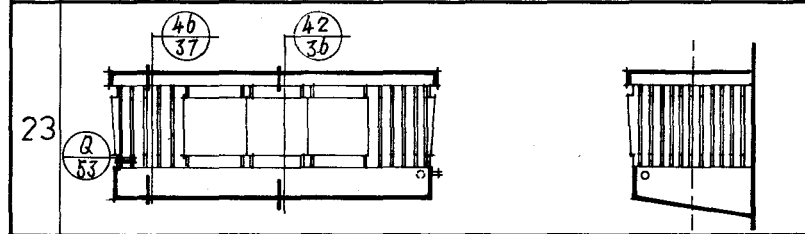
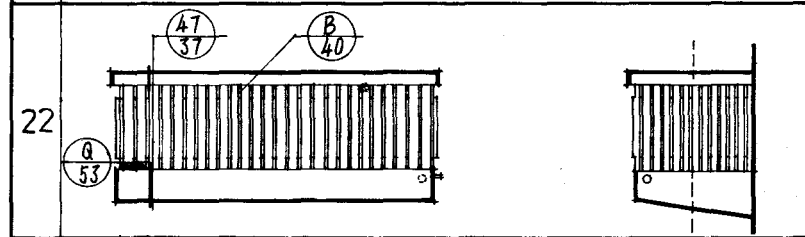
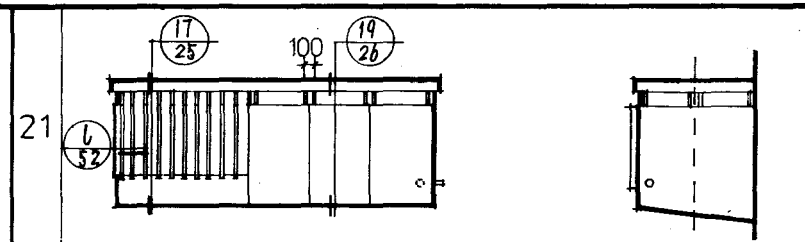
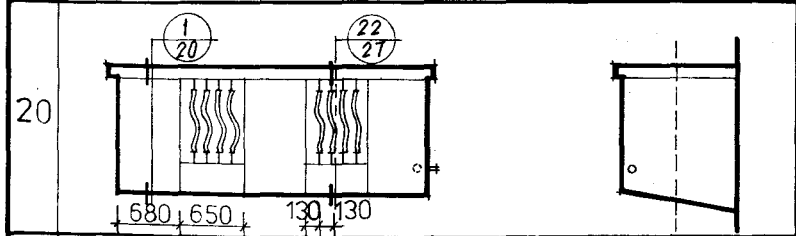
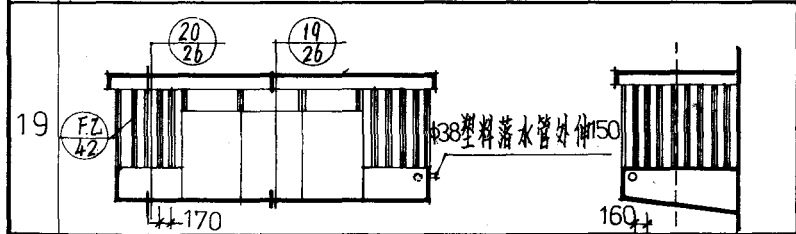
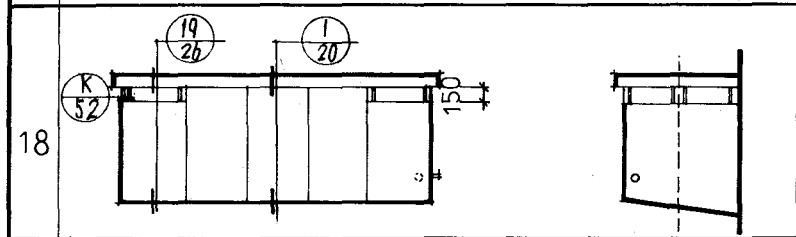
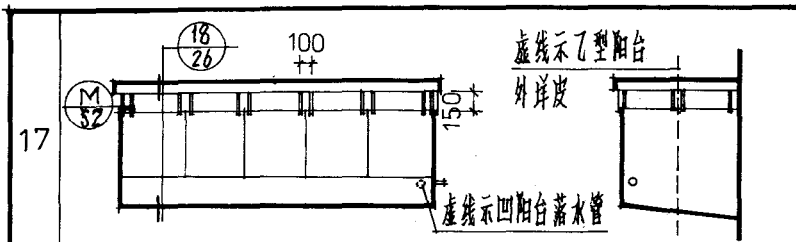


注：1. 平面图中的虚线表示带花池的阳台。2. 14号阳台立面图中虚线示花池其剖面参考(14)图。此时栏杆改为栏板(48)。栏板高按760。

设计	张云亮
审核	张理理
制图	陶敏

阳台平、立、侧面图(二)

分类号	LJ108
页	6

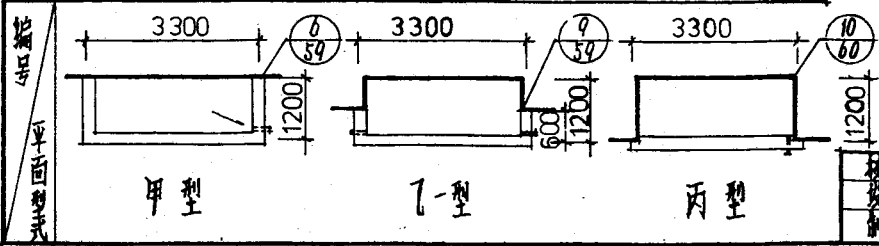
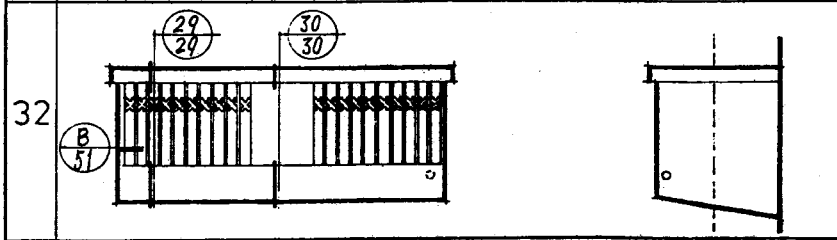
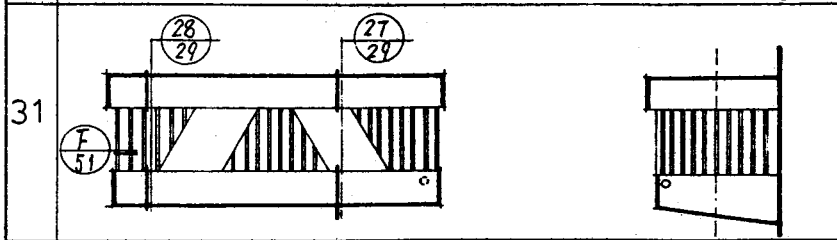
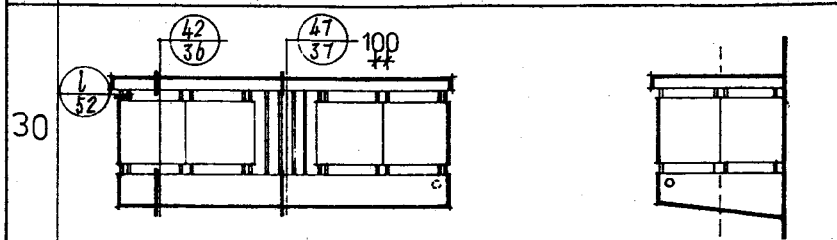
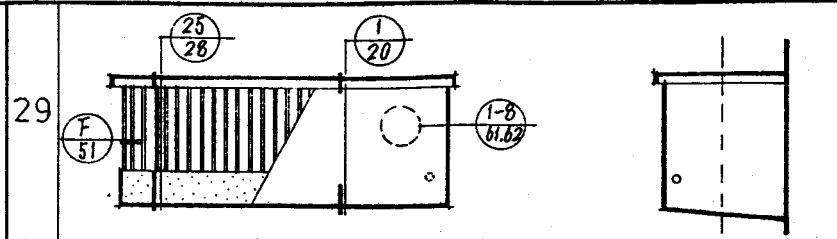
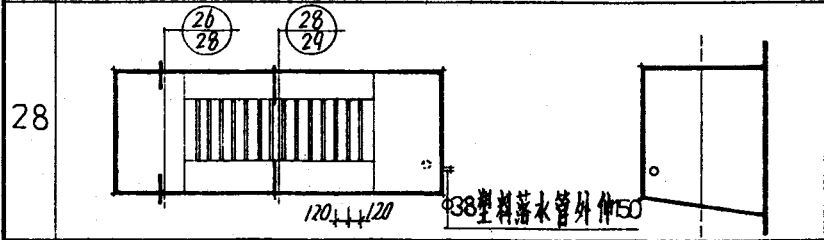
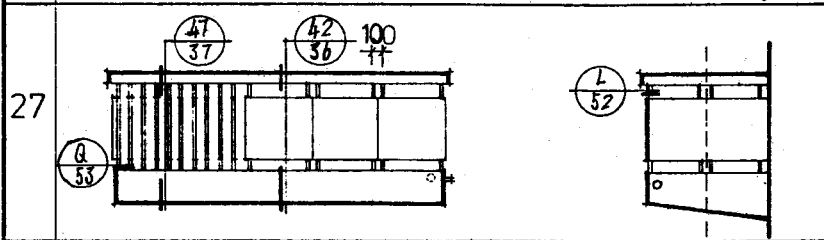
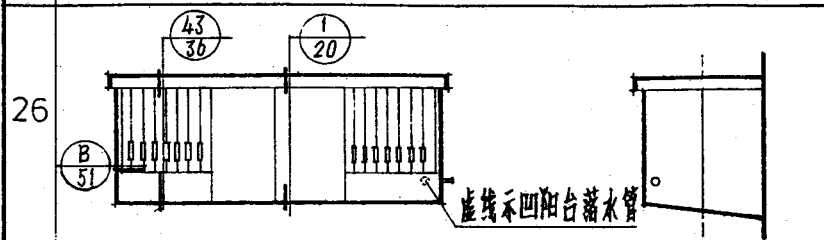
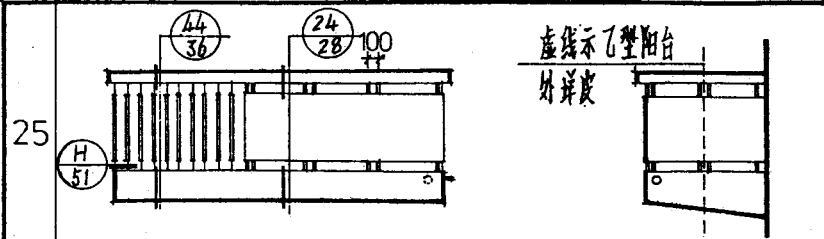


设计
审核
制图

李石岩
潘理理
陶敏

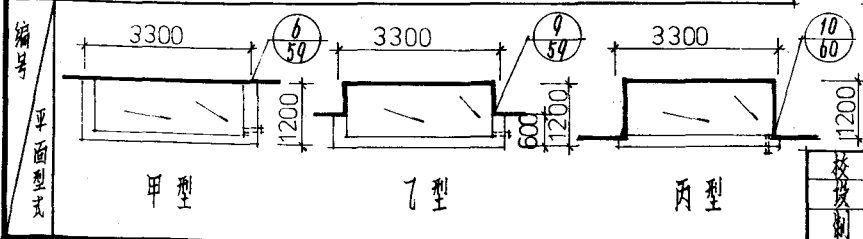
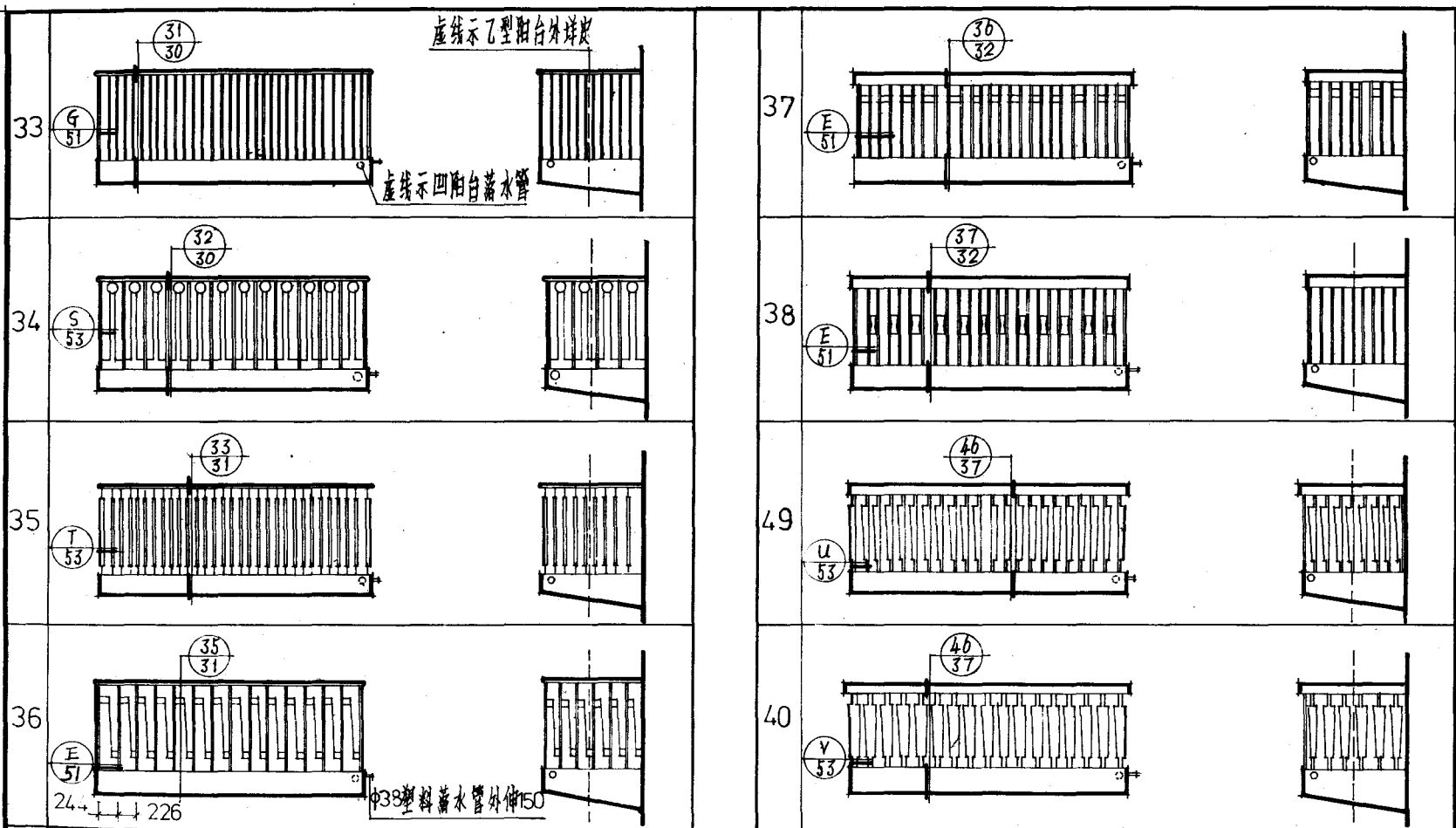
阳台平、立、侧面图(三)

分类号 Lj108
页 7

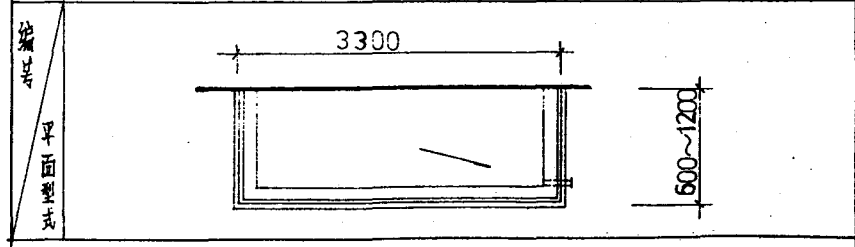
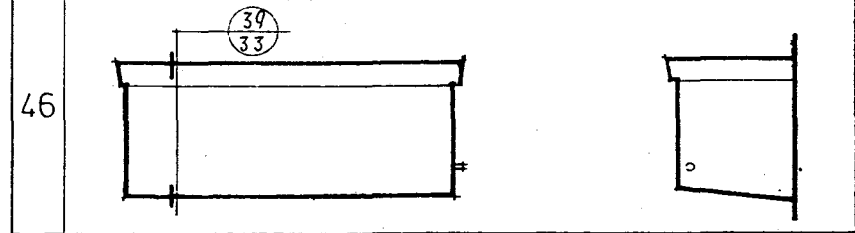
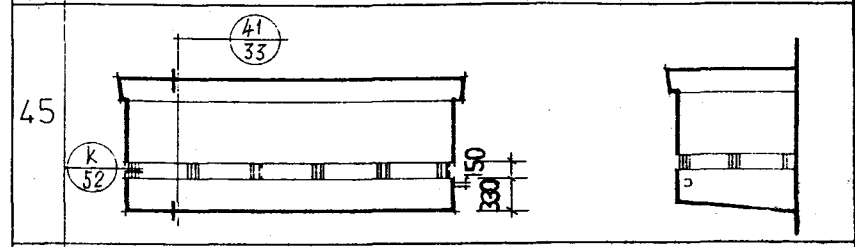
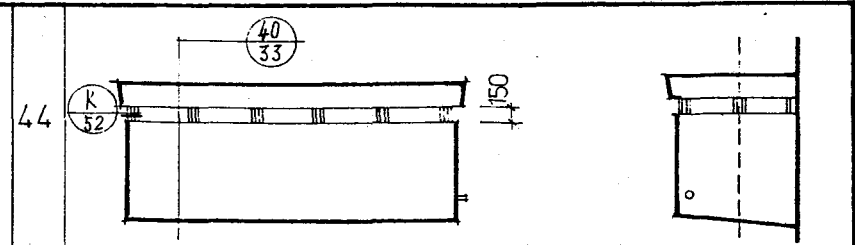
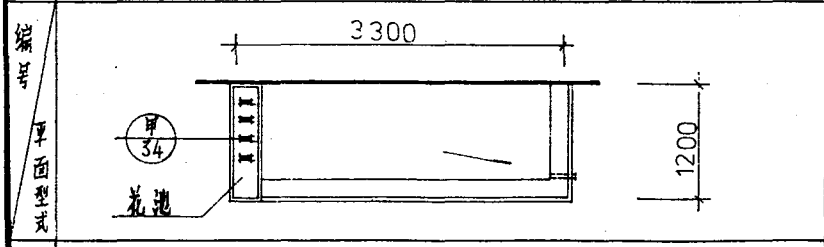
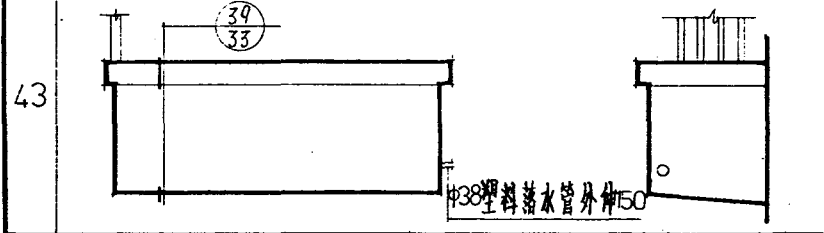
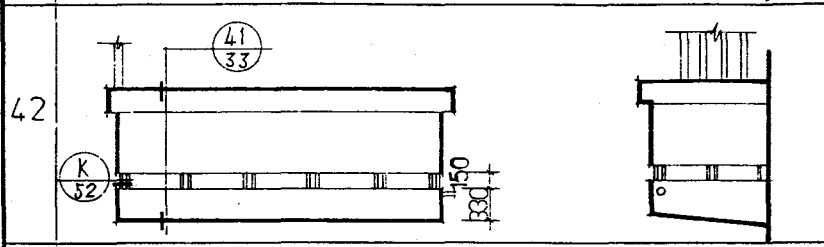
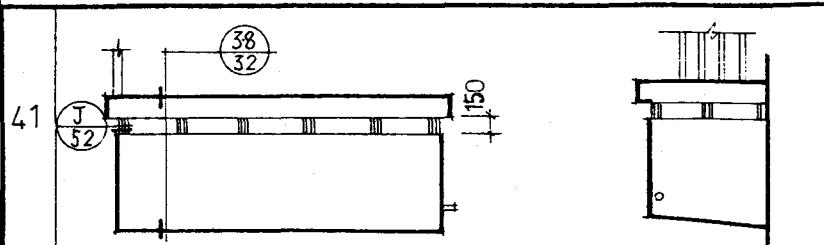


注：31号阳台栏杆两个予埋-40X5扁钢。

设计	林	林	石	王	高	阳台平、立、侧面图	分类号	LJ108
审核	林	林	石	王	高		页	8

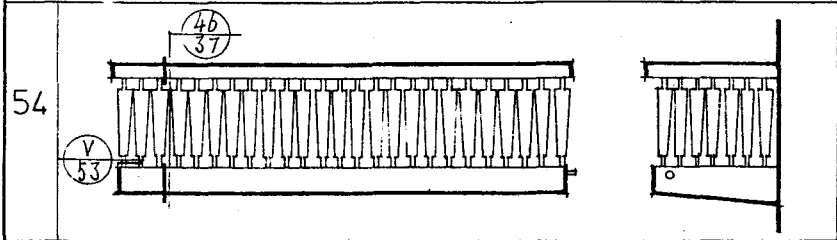
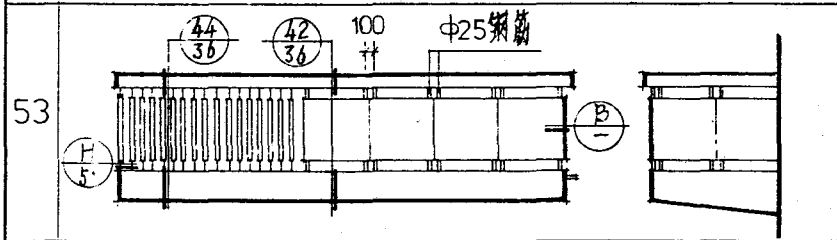
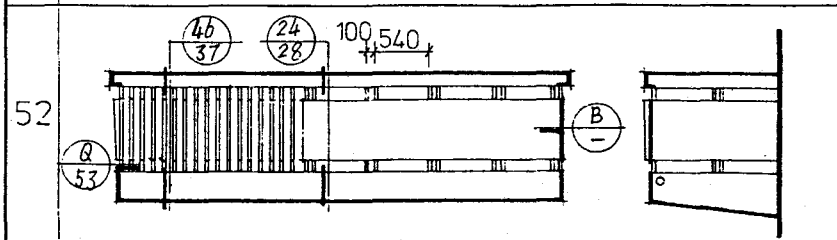
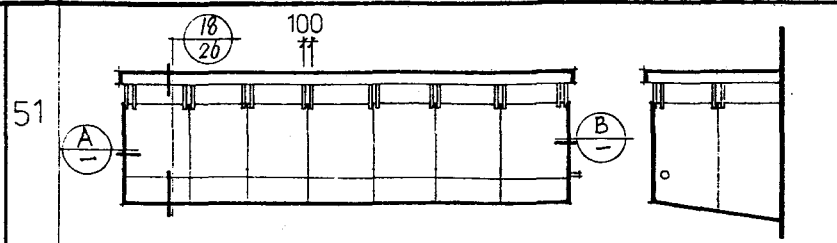
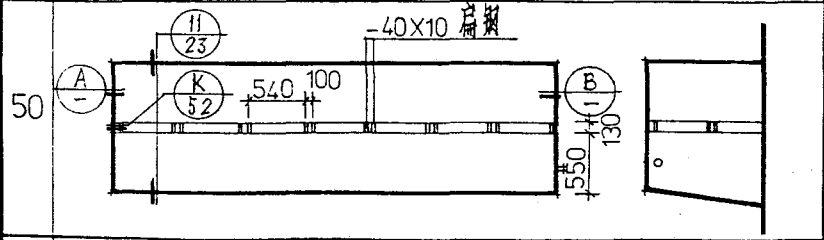
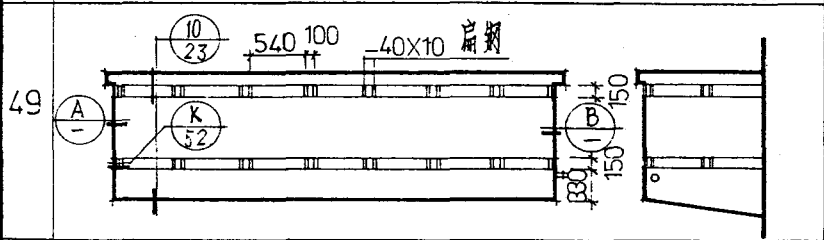
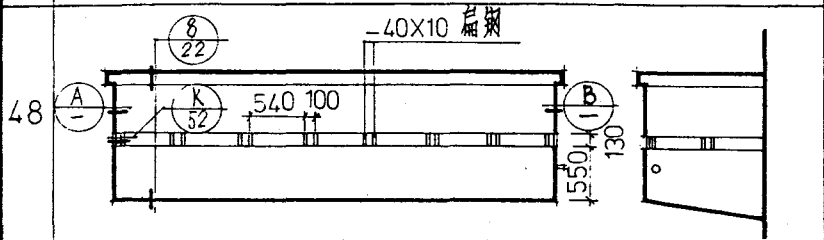
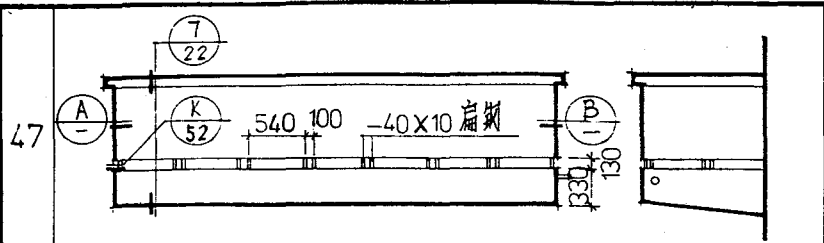


技 术 测	技 术 测	王 志 强 陈 敏	阳 台 平、立、侧 面 图 (五)	分 类 号 LJ108
				页 9

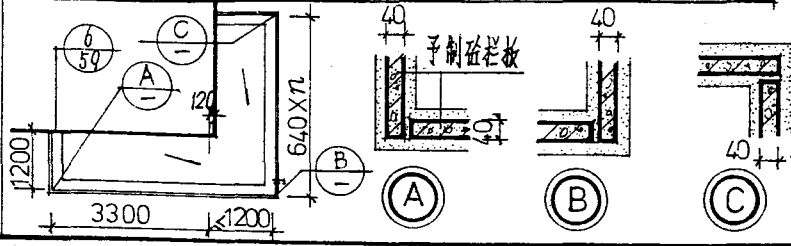


- 注：1. 43号阳台采用46号阳台的剖面，使用时改换了扶手型式详见其剖面说明。
 2. 45号阳台采用42号阳台的剖面，使用时改换了扶手型式详见其剖面说明。
 3. 当花池设在阳台右侧时，有关乎理件和排水孔要作适当调整。

扶 手 制	扶 手 图	石 云 亮	阳 台 平、立、侧 面 图 (带花池)	分 类 号	LJ108
		孟 昭 理		页	10



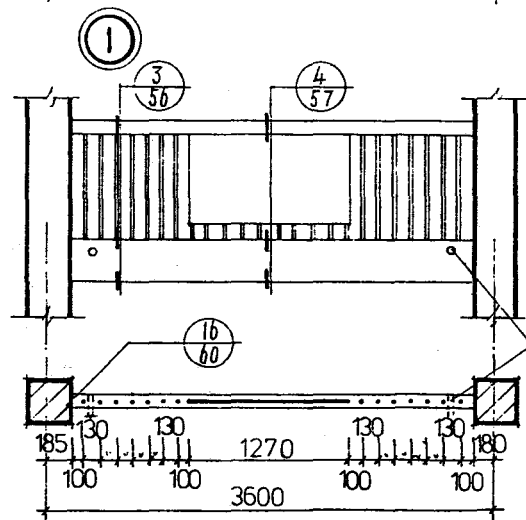
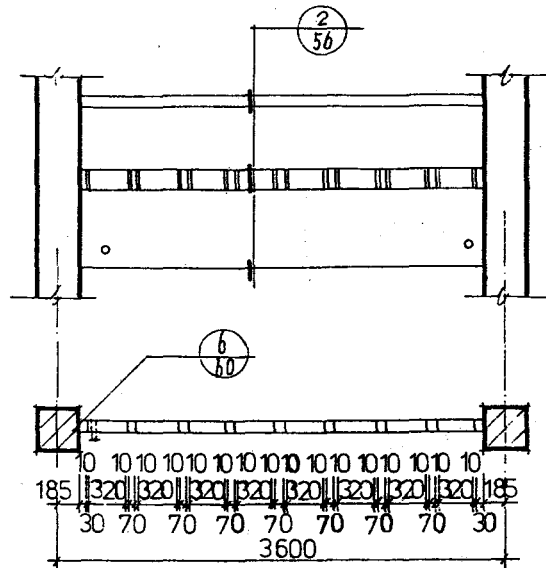
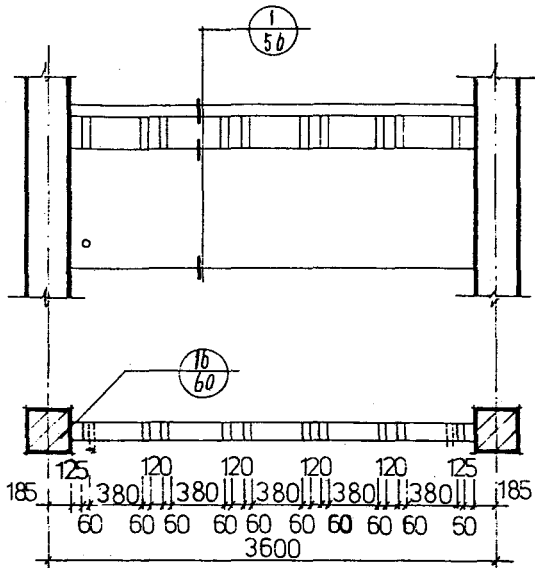
注：上图中每种转角阳台只绘制了一个正立面，一个侧立面。
其余的同相立面。



核	核	石	石
对	对	石	石
图	图	石	石
		石	石

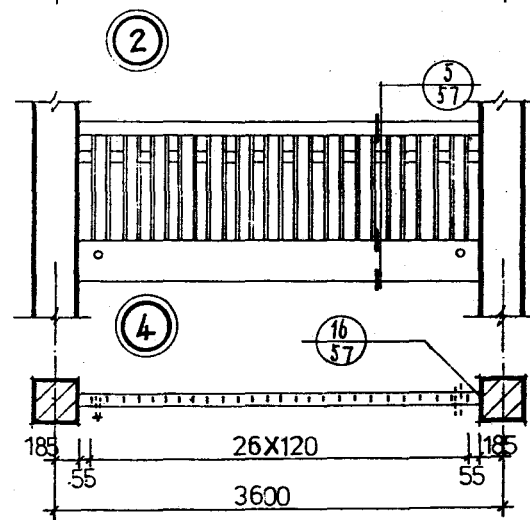
转角阳台平、立面图

分类号	LJ108
页	11



中38塑料落水管外伸150

注:当开间大于或小于3600时,
可适当调整栏杆数量或间距,
但其净空 \times 120.

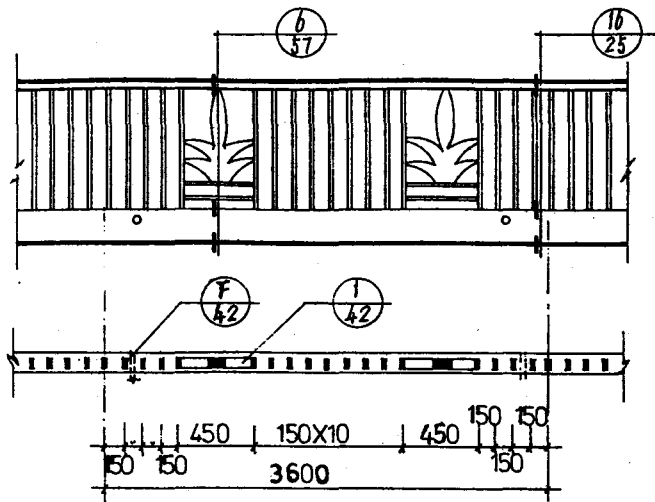


③

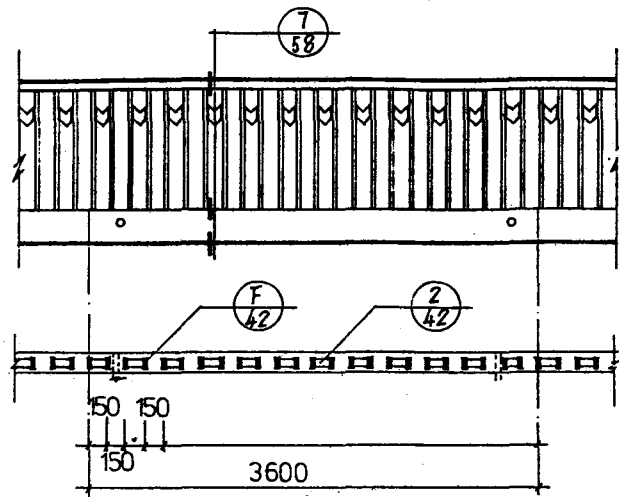
校核	设计	制图
江云	江云	江云
张	江云	江云

外廊平、立面图

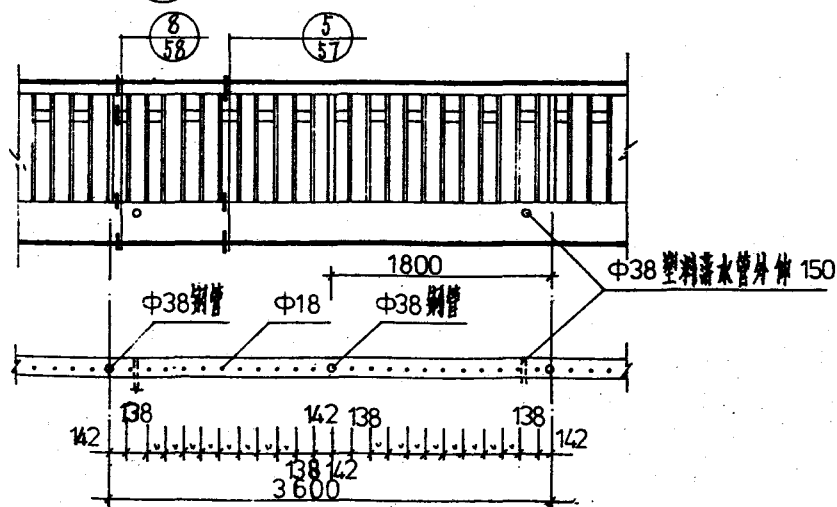
分类号	LJ108
页	12



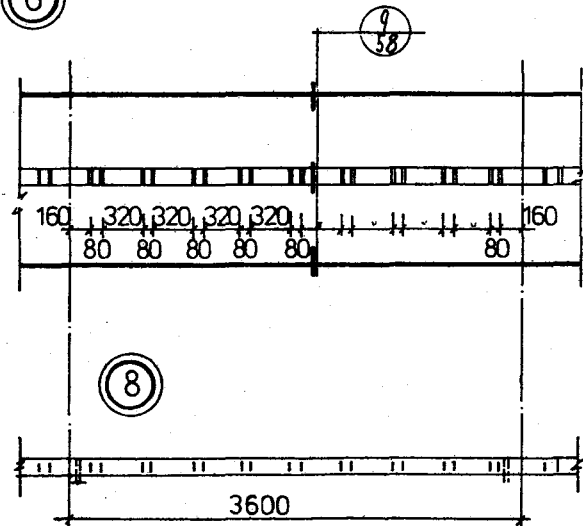
⑤



⑥



⑦

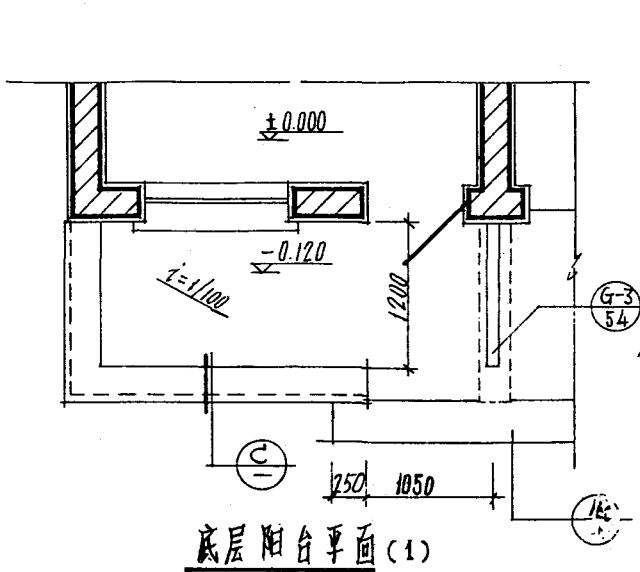


⑧

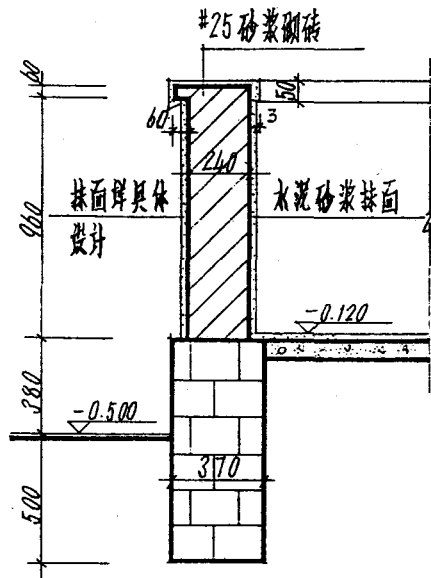
设计	王	2.6
校对	王	2.6
审核	王	2.6
制图	王	2.6

挑外廊平、立面图

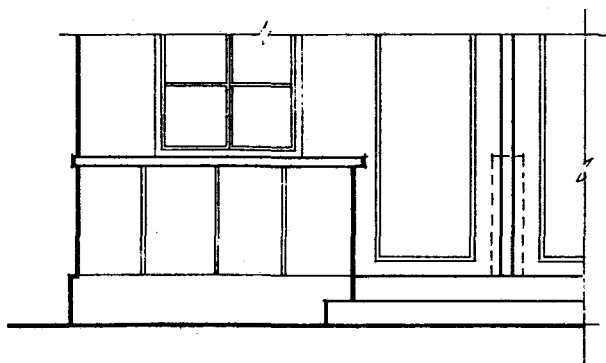
分类号	LJ108
页	13



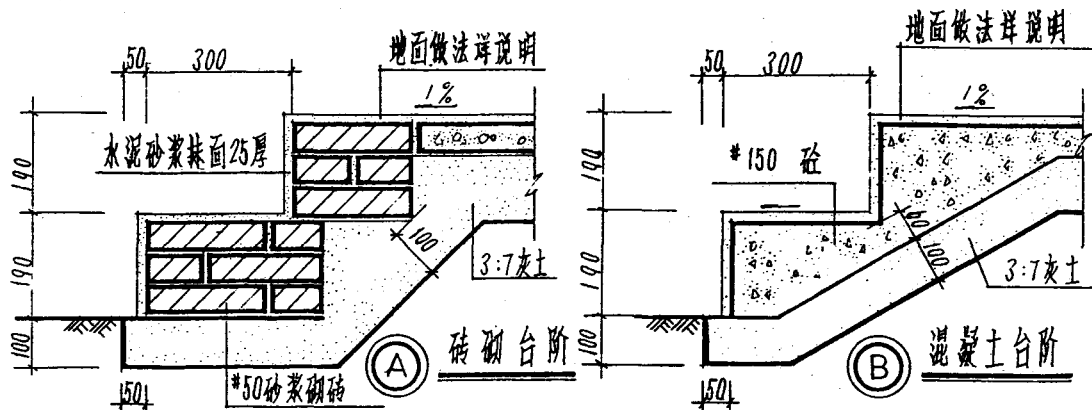
底层阳台平面(1)



© 剖面图



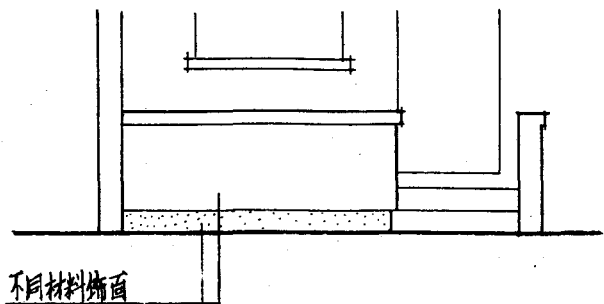
底层阳台立面



设计	石志
审核	李理
制图	陶敏

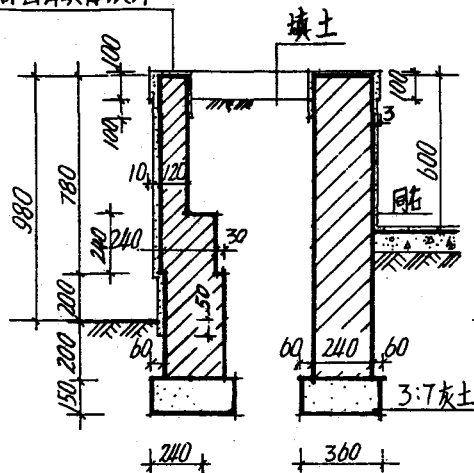
底层阳台平、立、剖及大样图 <->

分类号	LJ 108
页	14



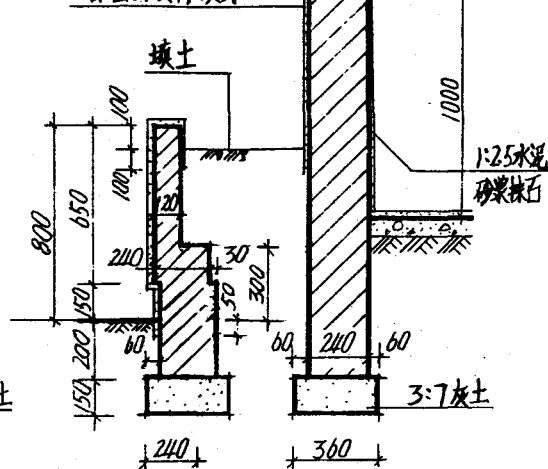
底层阳台立面

抹面详具体设计

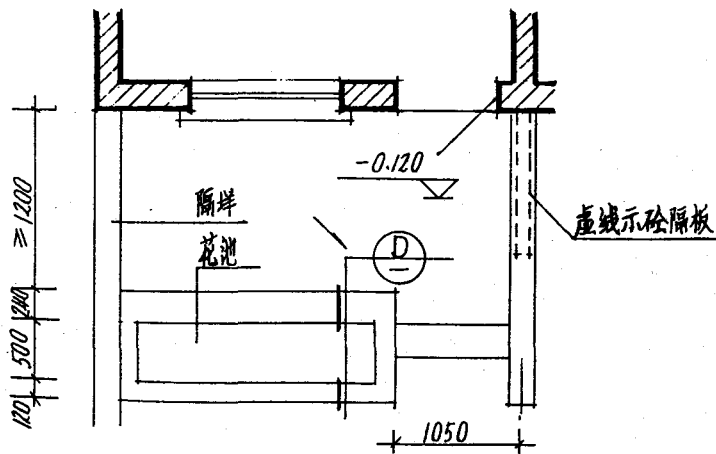


Ⓓ

抹面详具体设计



Ⓔ



底层阳台平面<2>

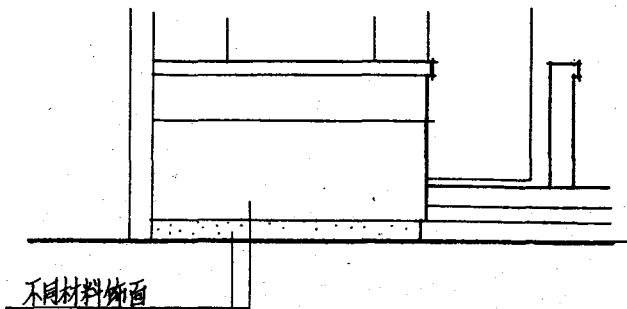
- 注:1. 池壁用75号砖25号砂浆砌筑。
 2. 阳台隔墙的高度可由具体设计确定。
 3. 阳台地面做法同室内

设计	审核	专业	日期

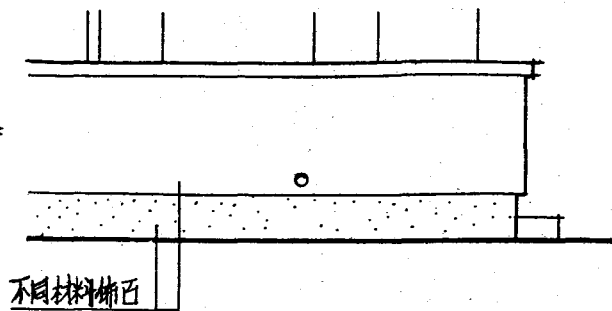
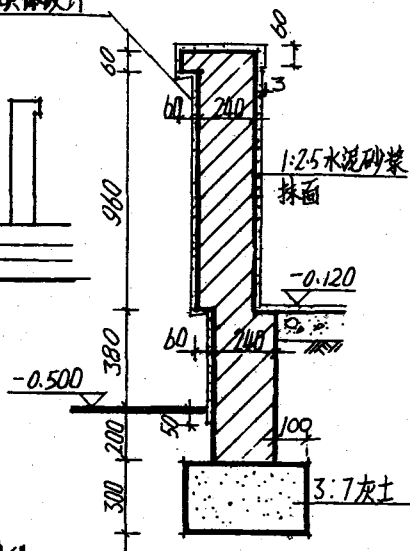
底层阳台平、立、剖面 <二>

分类号	LJ108
页	15

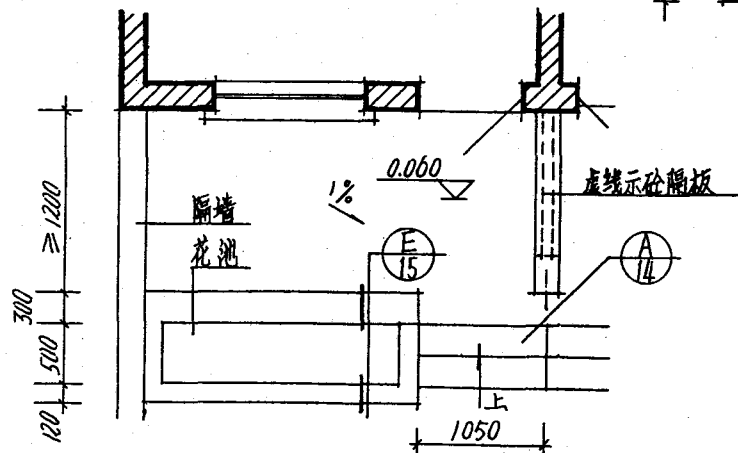
饰面弹具体设计



立面

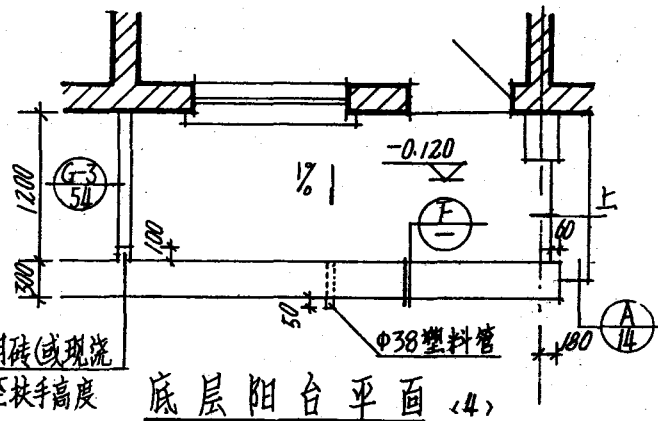


立面



底层阳台平面 <3>

(F)

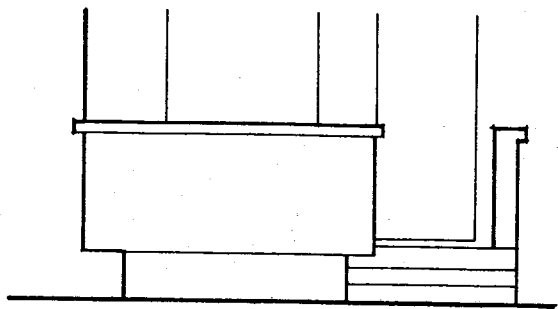


底层阳台平面 <4>

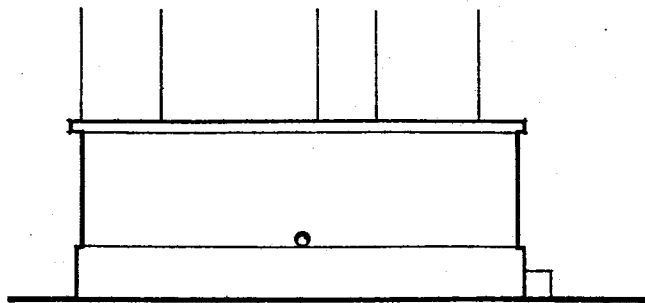
林	林	石	王
林	林	石	王
林	林	石	王

底层阳台平.立.剖面 (三)

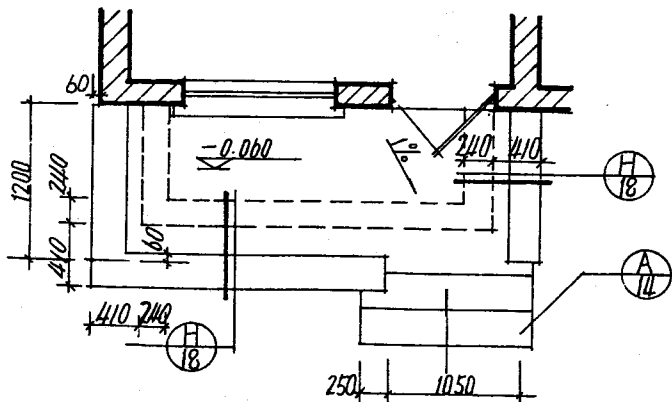
分类号	LJ108
页	16



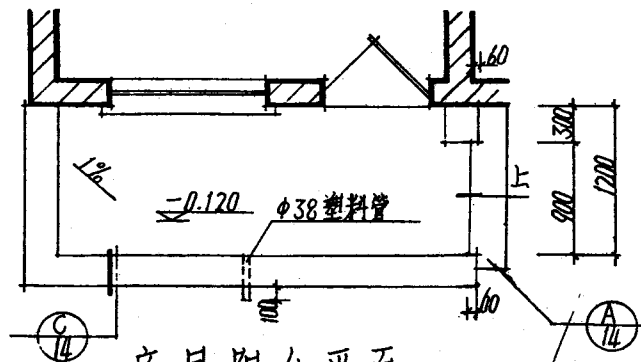
立百



立百



底层阳台平百 <6>

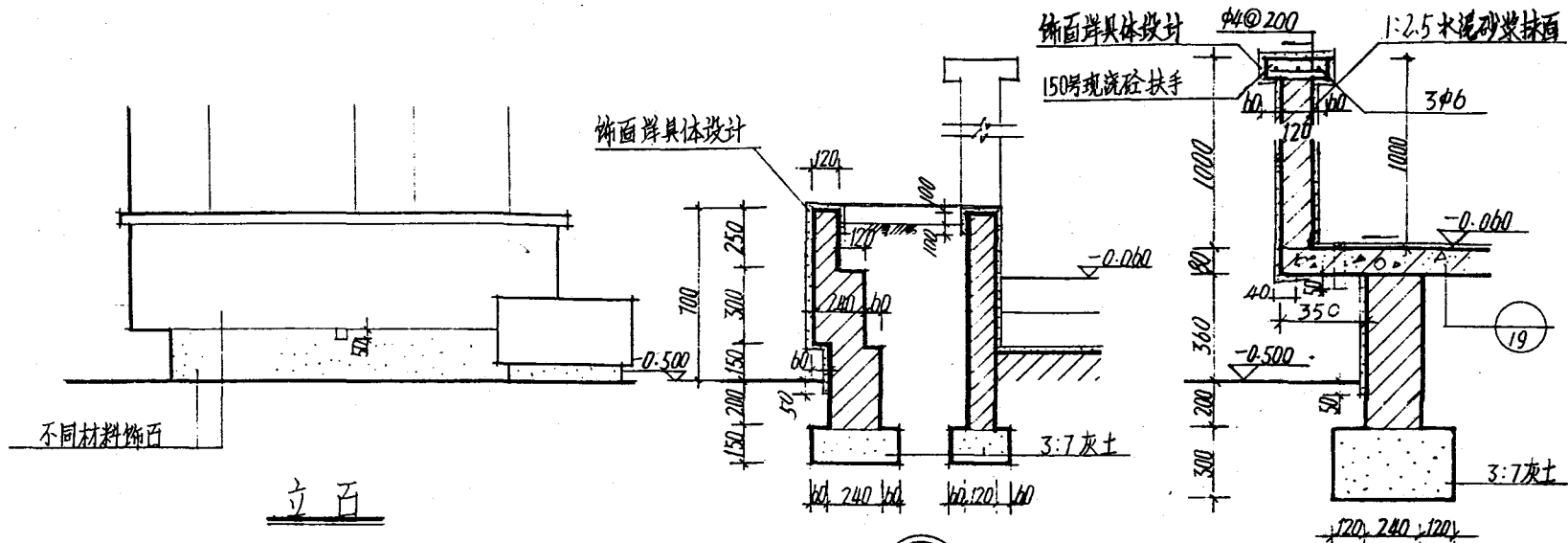


底层阳台平百 <5>

校	核	工	乙
对	对	长	点
制	图	填	绘
		强	力
		飞	

底层阳台平立百 <四>

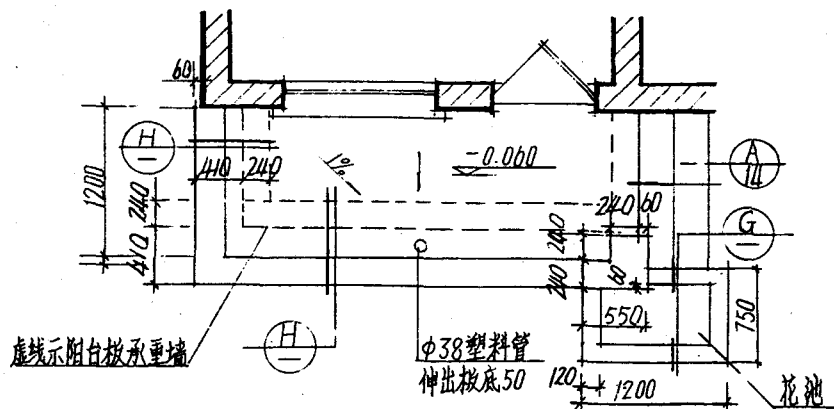
分类号	LJ108
页	17



立百

(G)

(H)



底层阳台平面 <7>

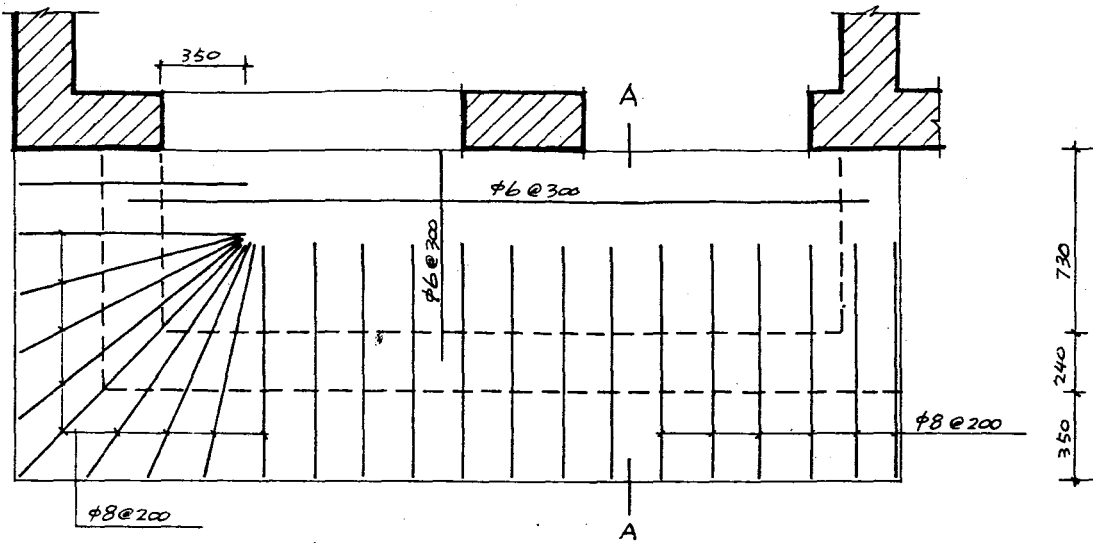
注:

1. 砖墙用75号砖, 25号砂浆砌筑。(栏板用50号砂浆砌筑)
2. 基底应为老土并夯实

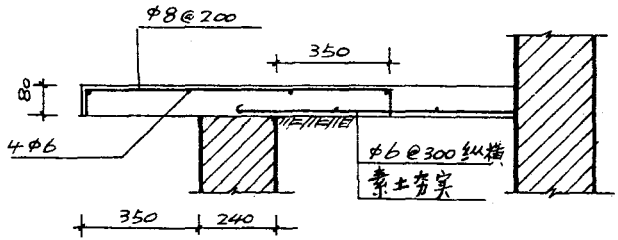
校	核	工
复	计	程
制	图	师

底层阳台平、立、剖百 (五)

分类号	LJ108
页	18



底层阳台平百



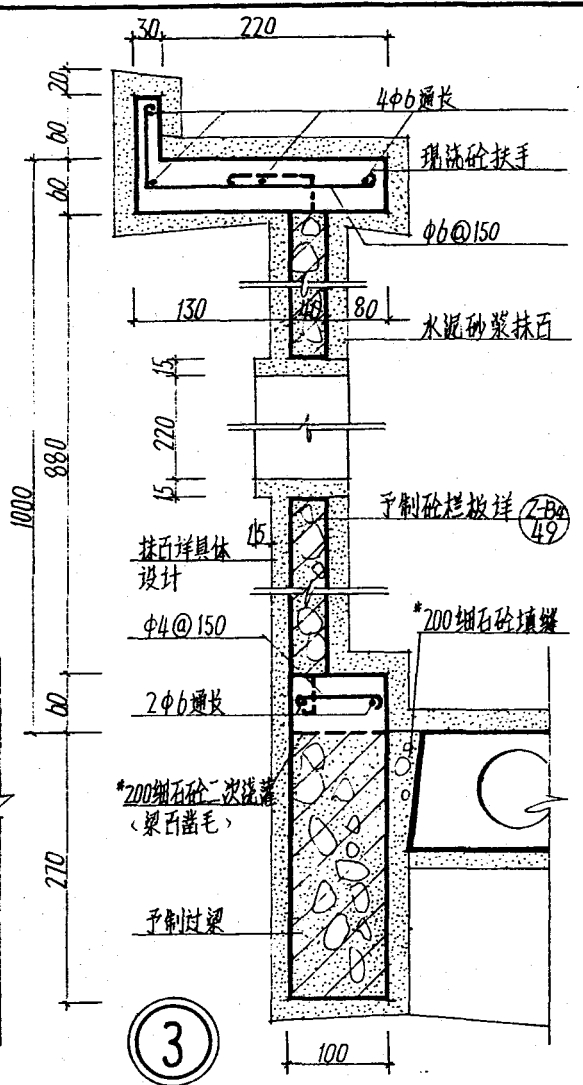
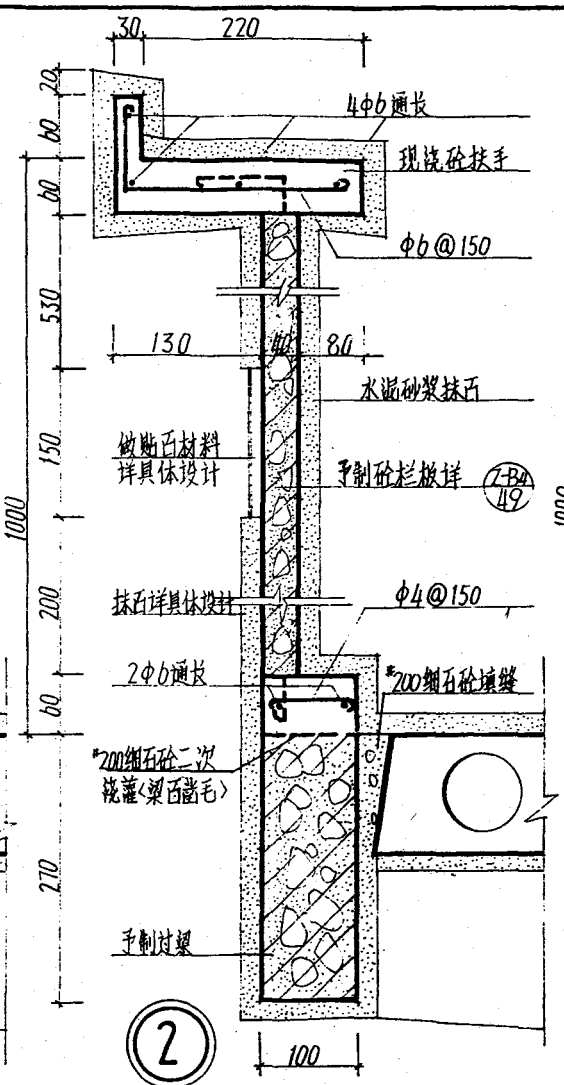
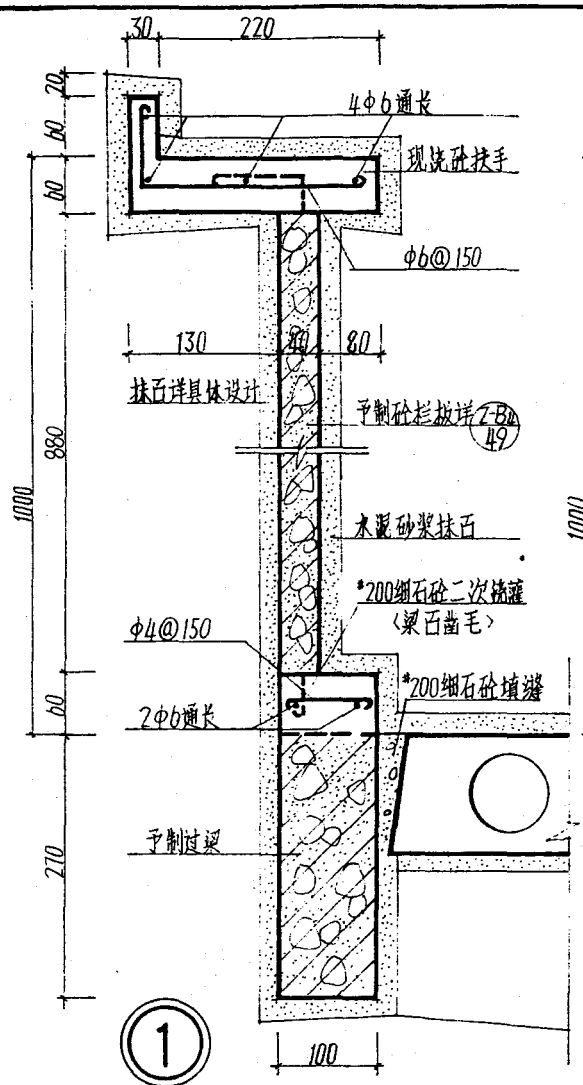
A-A 剖面

- 注:
1. 砼标号 150号
 2. 钢号 I级钢筋

校核	沈济强
设计	赵青社
绘图	

底层阳台结构图

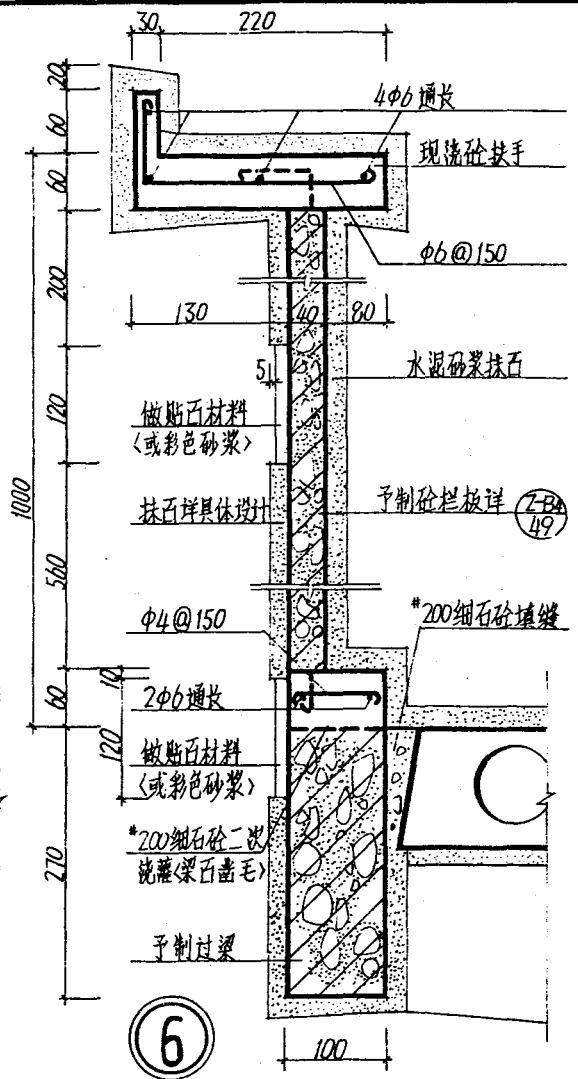
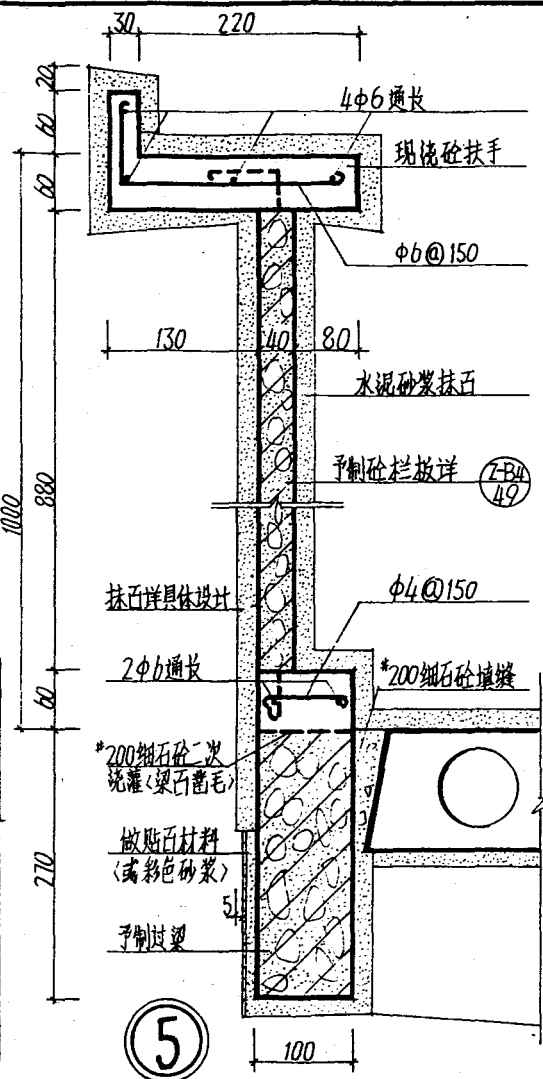
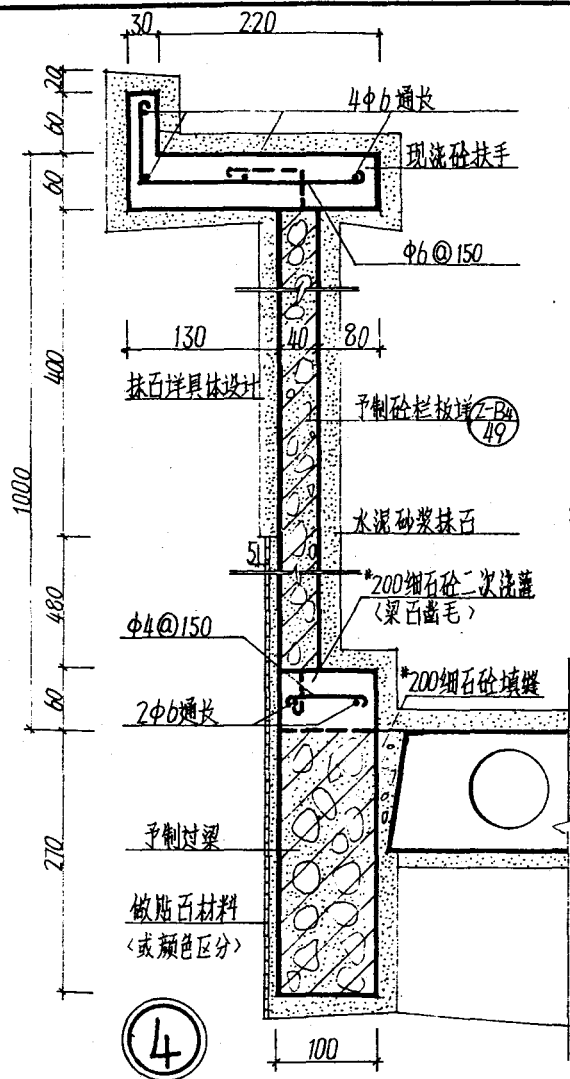
分类号	LJ108
页	19



板	技	石
设	计	工
制	图	程
		张

阳台剖石详图 (一)

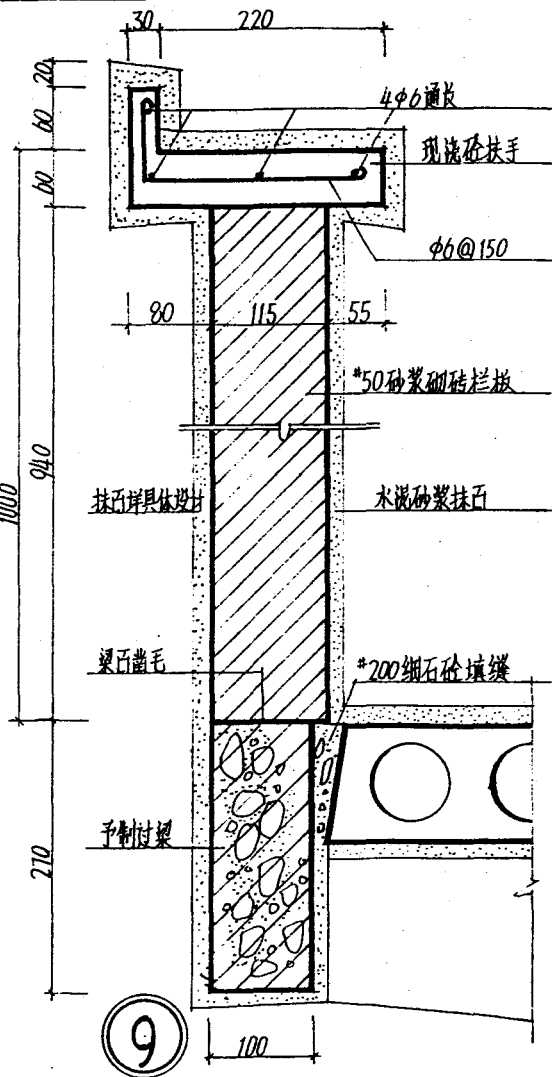
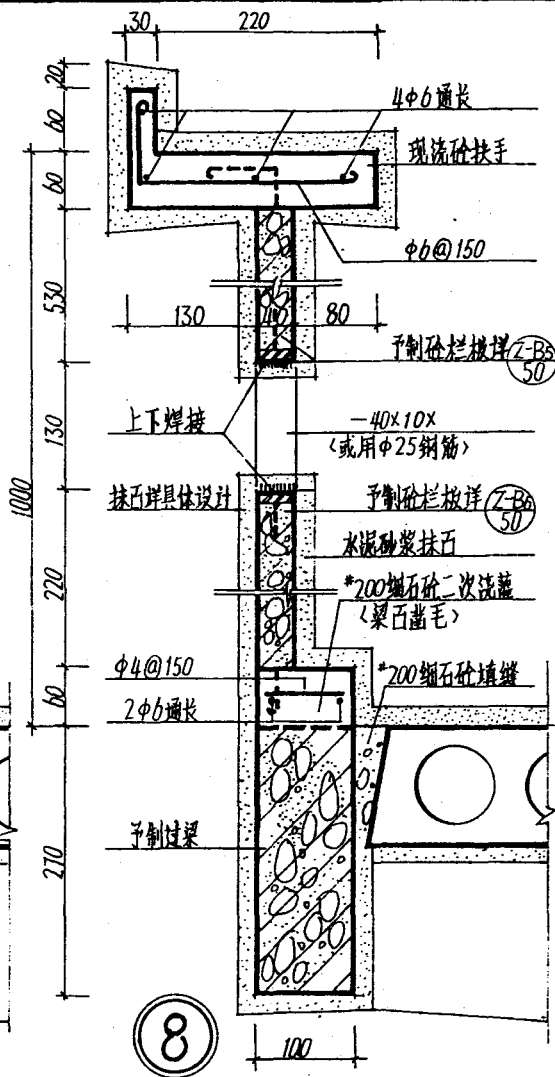
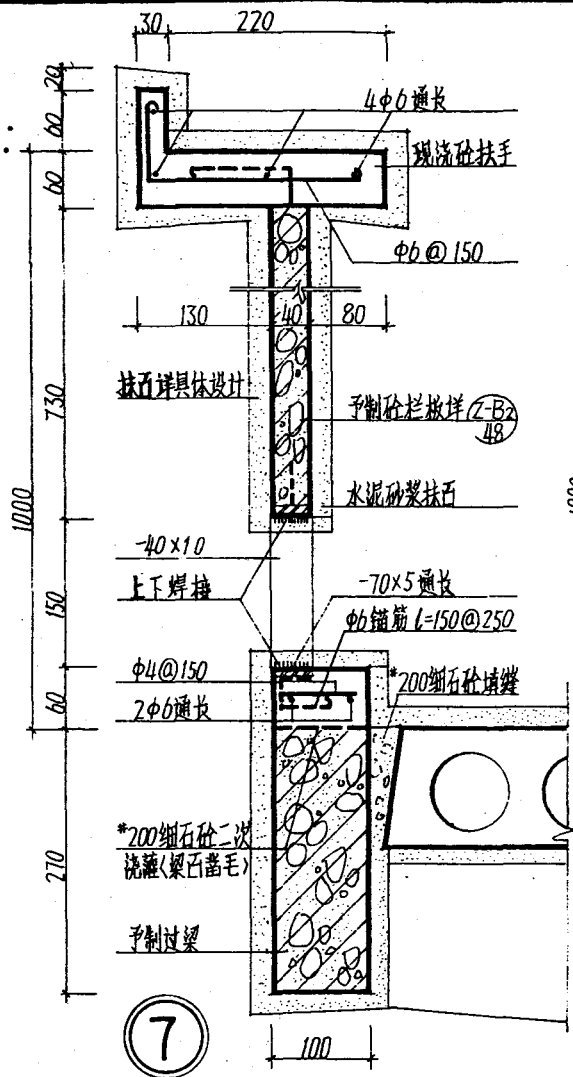
分类号	LJ108
页	20



校核	设计	王
校核	设计	王
校核	设计	王

阳台剖石详图 (二)

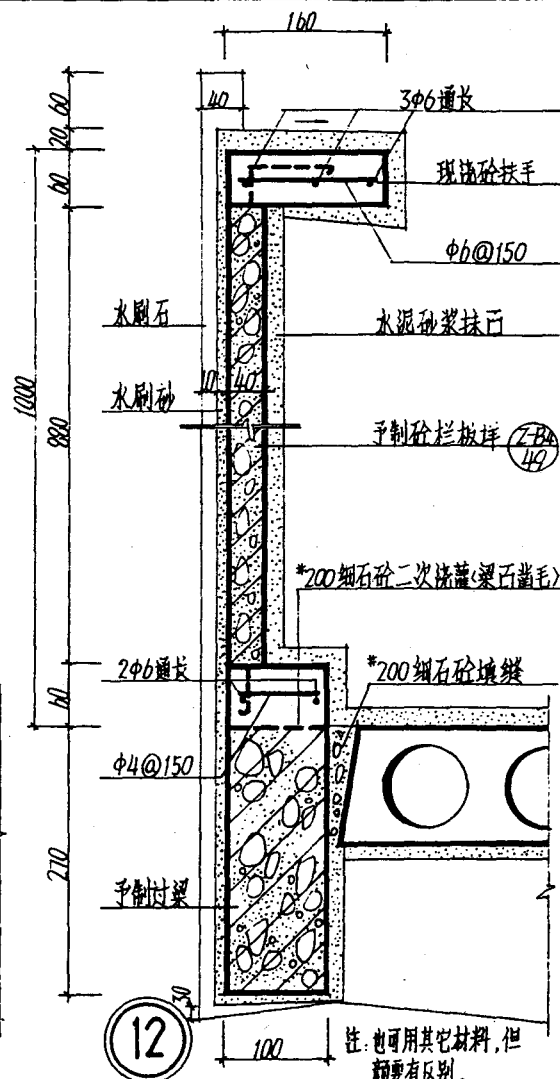
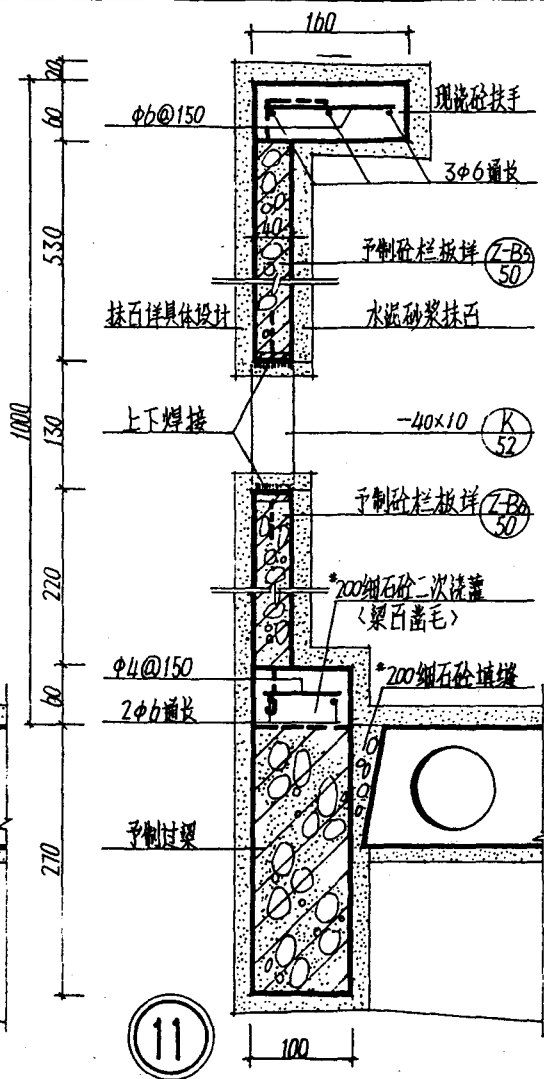
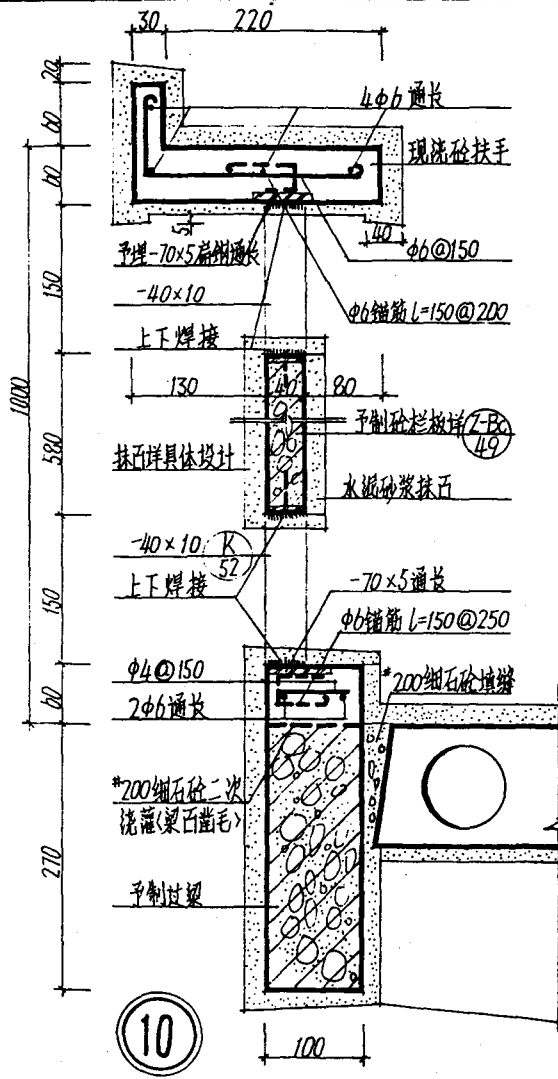
分类号	LJ108
页	21



设计	石云亮
设计	潘理理
制图	张力飞

阳台剖面详图 (三)

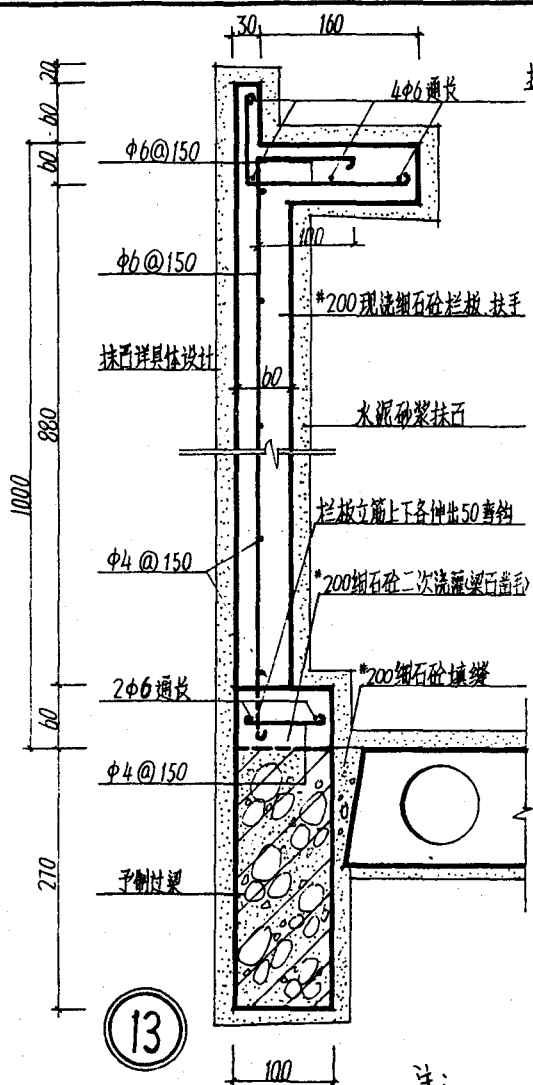
分类号	LJ108
页	22



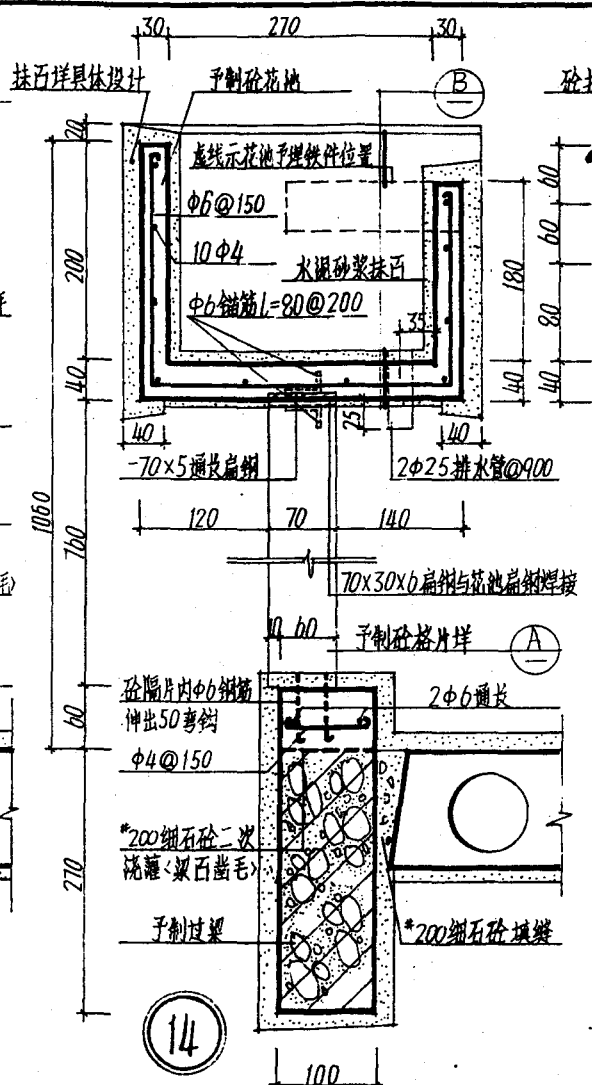
设计	张明	石工	亮
校核	张明	张明	张明
制图	张明	张明	张明

阳台剖石详图 (四)

分类号	LJ 108
页	23

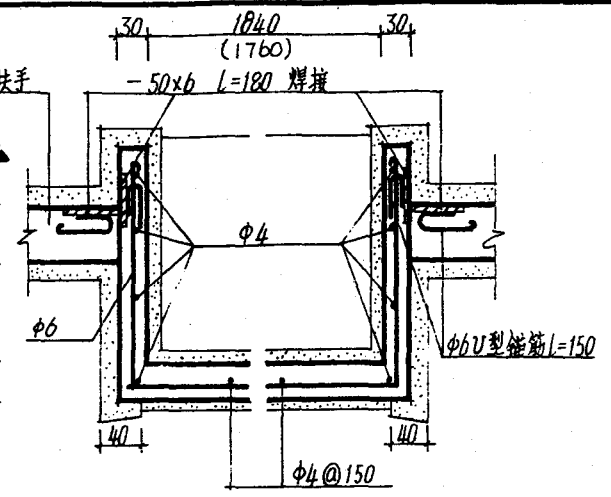


13



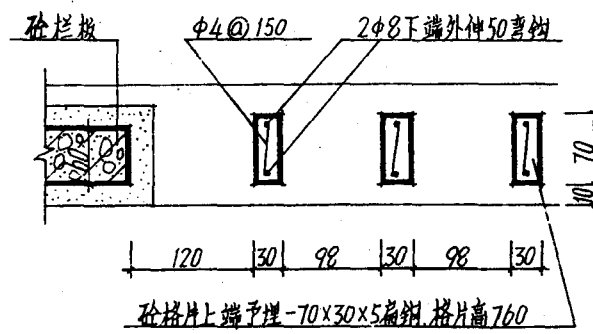
14

注：
当用于14号阳台时，砼栏杆A改为
预制砼栏杆详图(14)，此时栏杆高760。



B

注：括号内数用于 $\frac{100}{6}$ 平百。

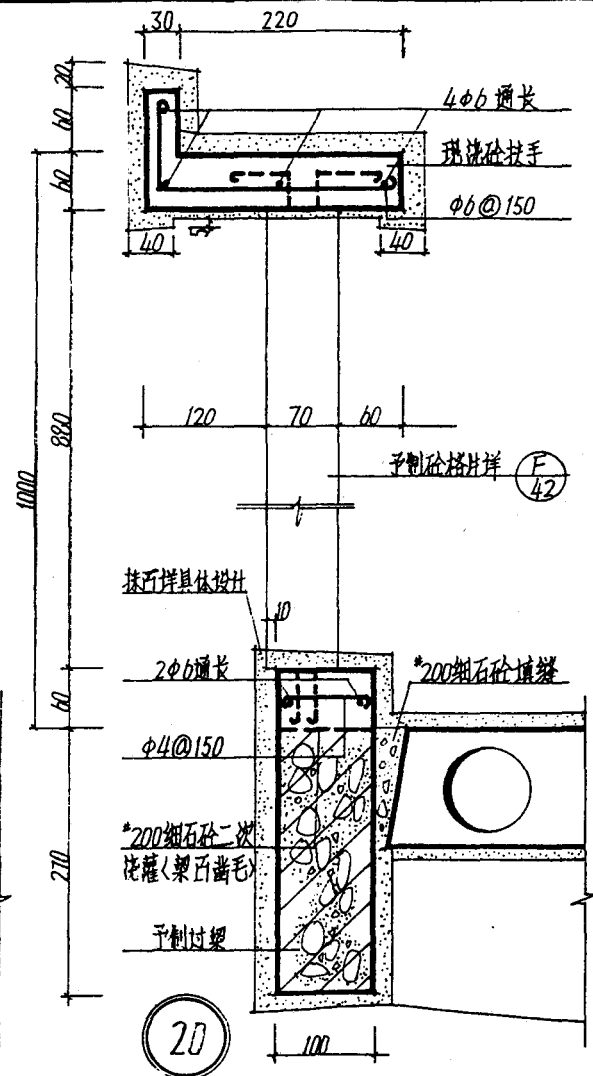
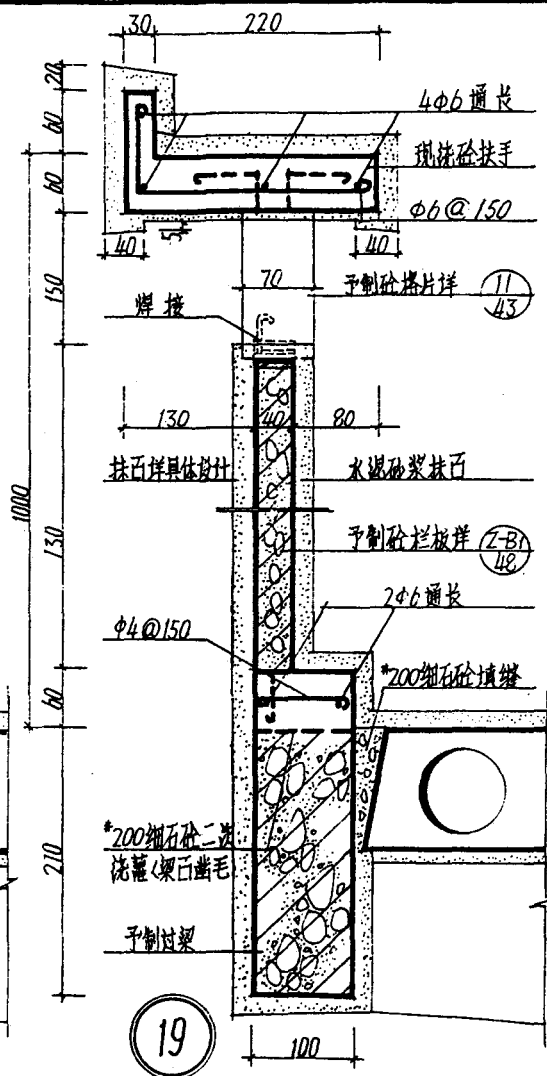
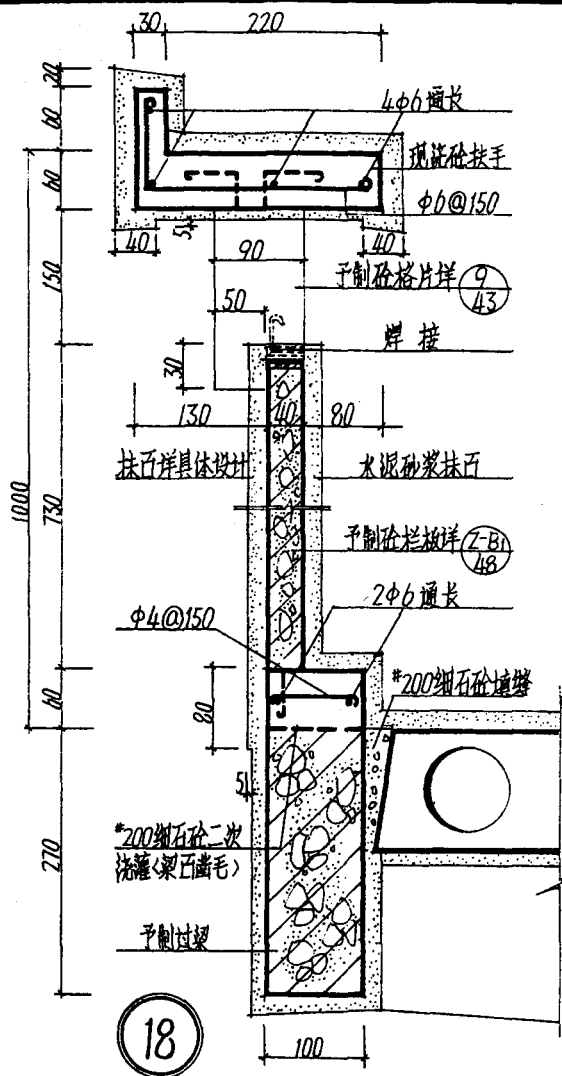


A

校核	设计	制图

阳台剖百详图 (五)

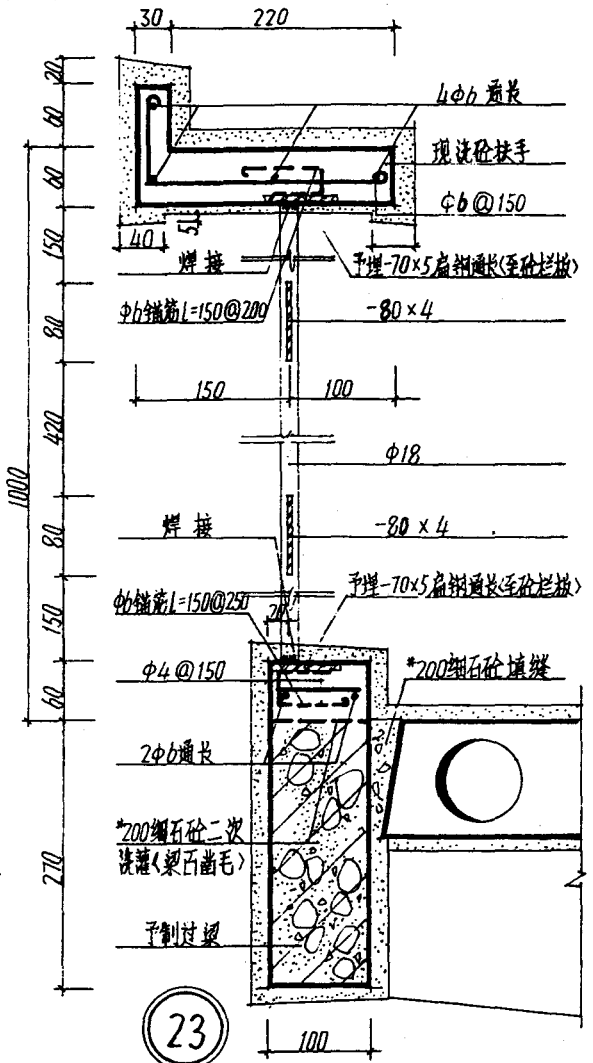
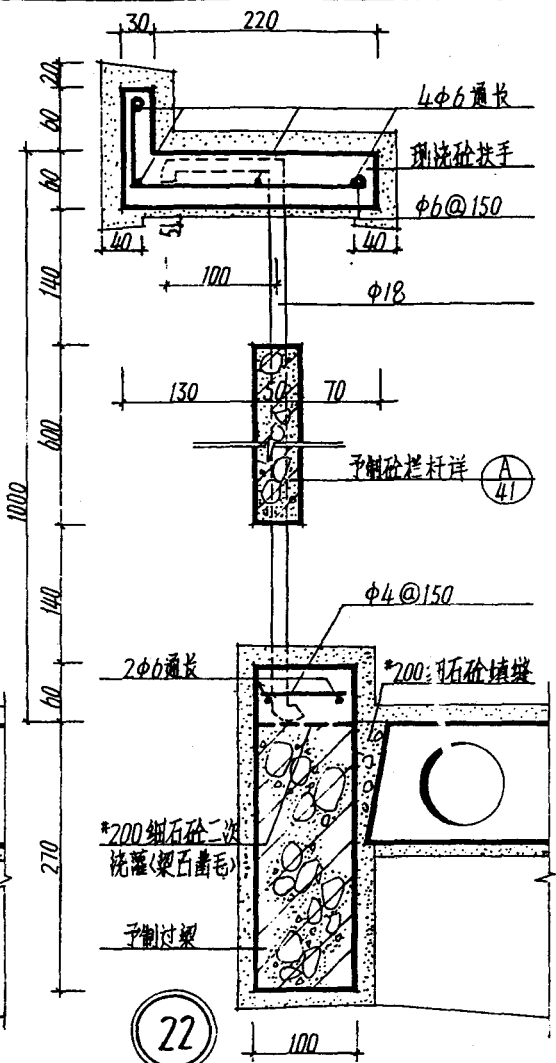
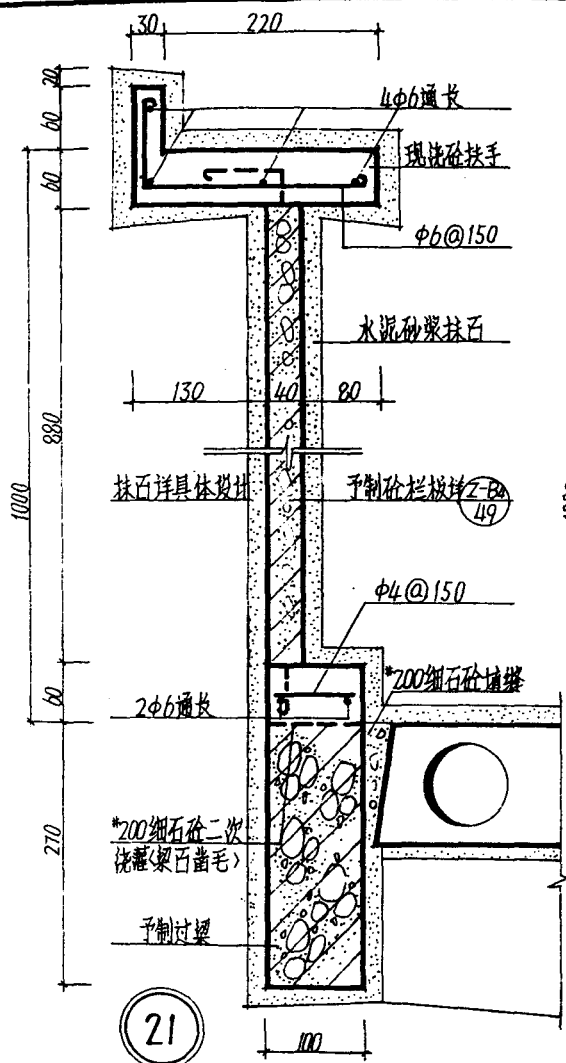
分类号	LJ108
页	24



核 对	核 对	石 工 出
设 计	图	张 力 飞

阳台剖石详图 (七)

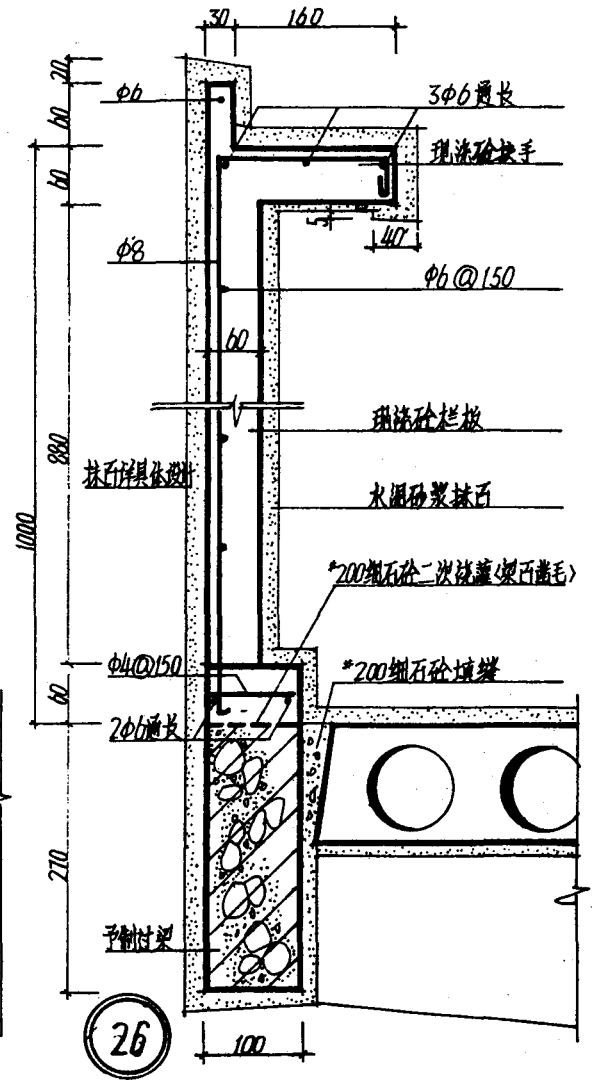
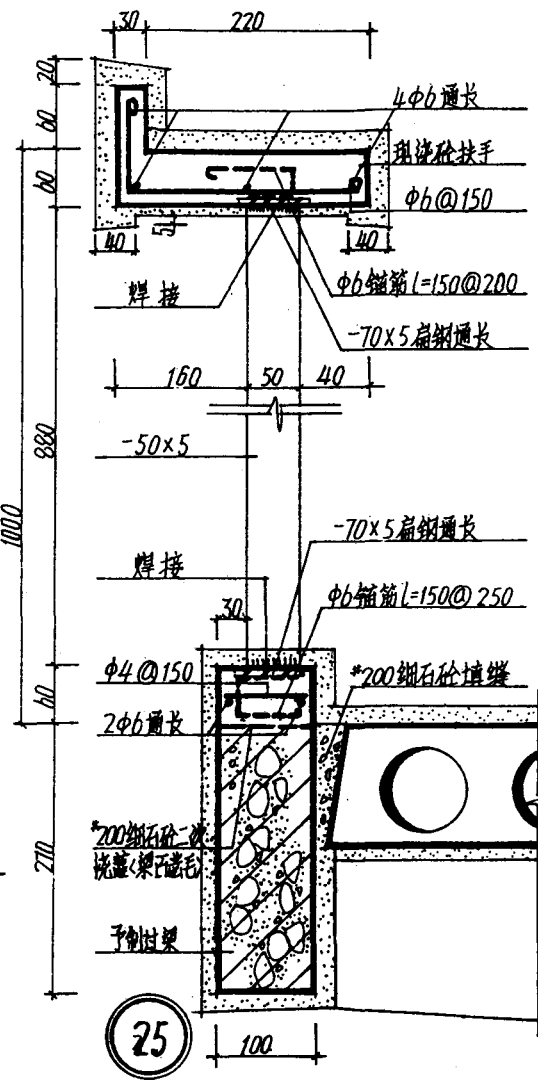
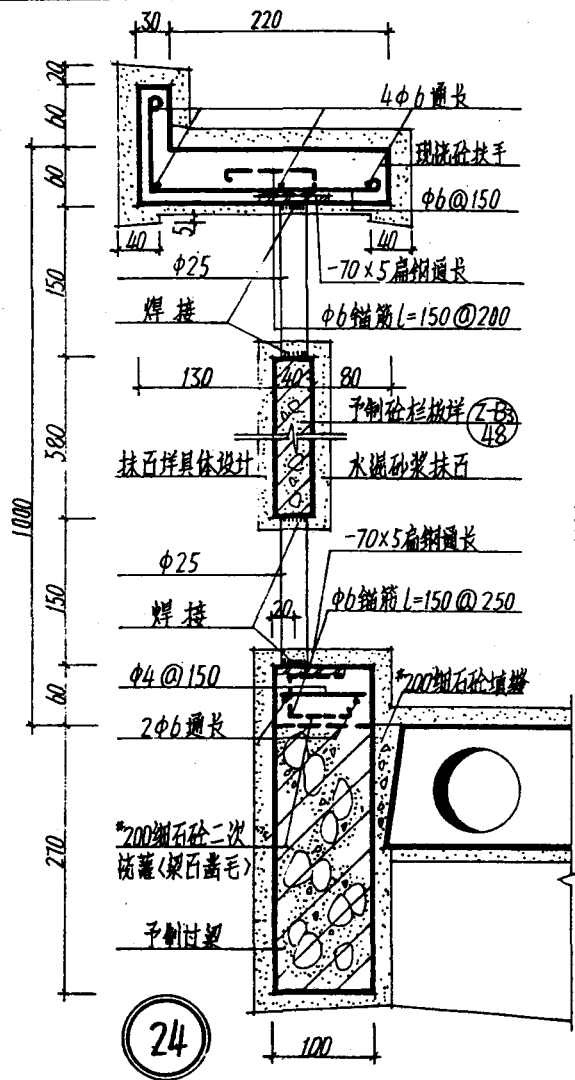
分类号	LJ108
页	26



校核	设计	张力飞
设计	张力飞	
制图	张力飞	

阳台剖面详图 (八)

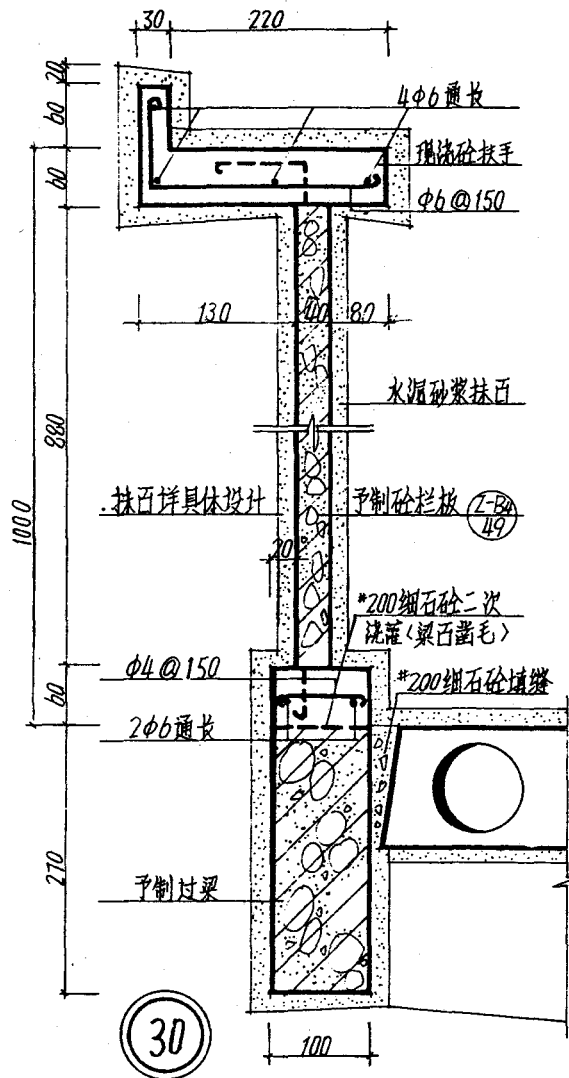
分类号	LJ108
页	27



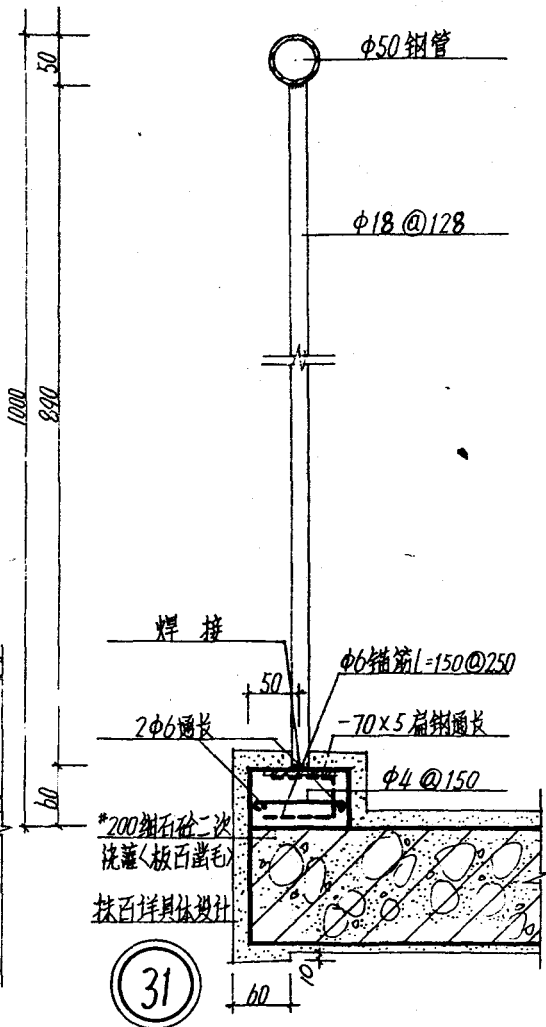
技	技	石	石	志
装	井	1	1	25
制	图	3	2	力

阳台剖石样图 (九)

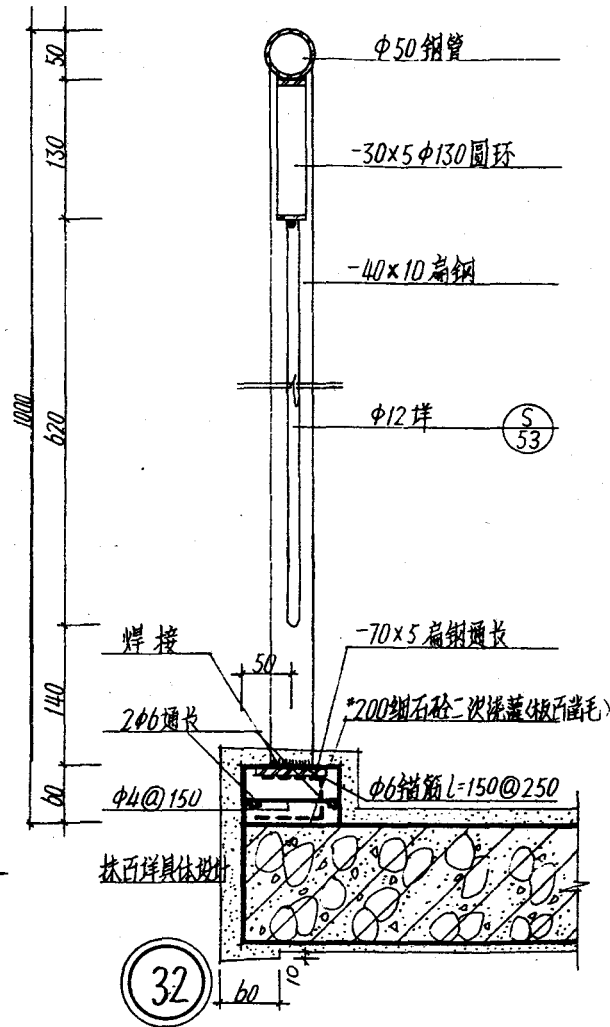
分类号	LJ108
页	28



30



31



32

校	核	工	完
投	计	通	理
制	图	张	力

阳台剖面详图 (十一)

分类号	LJ108
页	30

以上内容仅为本文档的试下载部分，为可阅读页数的一半内容。如要下载或阅读全文，请访问：<https://d.book118.com/926145053052010224>