

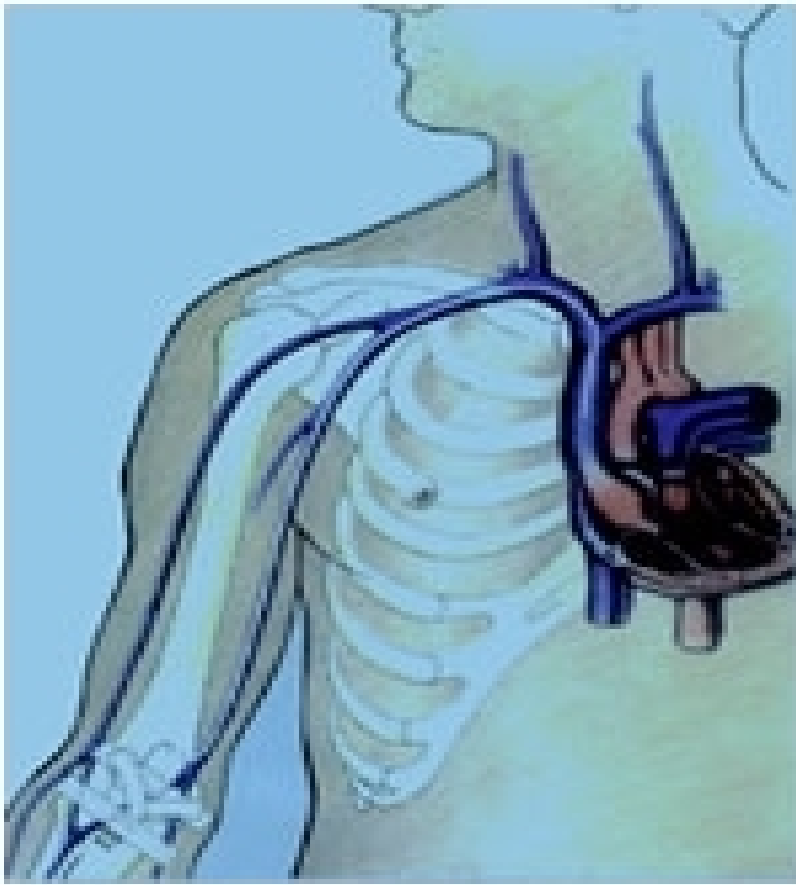
PICC健康宣教及患者自我管理

普外二区:马静

PICC的定义:

- 概述

经外周静脉置入中心静脉导管
PICC已越来越广泛的应用与住院和门诊的病人。PICC置管期间病人的配合和护理，对提高穿刺成功率，减少并发症发生起到至关重要的作用。



PICC健康教育目标

- 理解PICC应用的目的和意义
- 了解PICC操作简单过程、配合方法
- 熟知不良反应的症状
- 掌握带管期间护理知识
- 掌握出院后导管护理方法

健康教育方法（一）

- 制定标准PLCC健康教育计划
- 对适宜病人进行个体化床旁宣教

健康教育方法（二）

- 利用图片、资料介绍PLCC优点、适应症、带管期间局部情况、生活状况等，使病人对PLCC较为直观的印象，消除顾虑

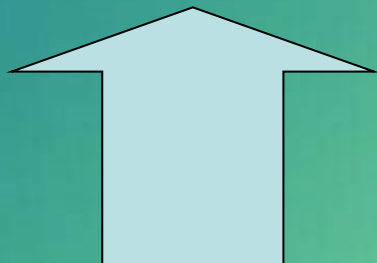
健康教育方法（三）

- PLCC工休会联谊会护士讲座患者交流



不同时期的简况教育内容不同

PLCC健康教育



置管前

置管中

置管后

带管回家

置管前健康教育（一）

- 评估：

依据患者病情、治疗方案、用药方案、用药性质、用药时间、静脉情况、化验值及既往史等因素判断患者是否适宜置管；

患者对滞留PICC的依从性以及存在的知识缺乏、心理、经济等方面的置管障碍。



置管前健康教育（二）

• 心理护理

- 向病人及家属做好解释工作，依据适应症详细介绍PLCC的优点、穿刺过程、配合方法及可能发生的并发症,消除思想顾虑，取得信任

优点：避免各类药物对血管内膜的刺激

减少病人反复静脉穿刺的痛苦

保护血管，确保输液安全，帮助您轻松完成各项静脉输液治疗

置管前健康教育（三）

- 术前准备
- 签订PICC治疗同意书
- 1.个人卫生
- 2.衣服准备
- 3.经费问题

目的：使患者接受PICC，做好置管前准备



置管过程中健康教育（一）

- 穿刺时：
 - 选择合适的静脉
 - 嘱病人握拳
 - 穿刺肢体制动

置管过程中健康教育（三）

- 送管时：
- 指导病人放松技巧，如深呼吸等
- 助于多与病人交谈，分散注意力，以避免情绪过度紧张，引起血管收缩，影响送管
- 有不快感时应主动告知护士
- 当导管送到锁骨下静脉时，嘱病人头转向穿刺侧，下颌贴近胸锁关节，以避免导管误入颈内静脉
- 目的：使患者放松，顺利配合置管术，提高置管成功率

置管后健康教育（三）

- 置管输液注意事项：
- 防止输注液体滴空
- 防止脱管
- 穿刺侧肢体第一天，尽量少做屈肘动作，以减少局部出血
- 保持固定敷料清洁、干燥
- 输液时（或睡眠时），避免长时间压迫置管侧肢体

以上内容仅为本文档的试下载部分，为可阅读页数的一半内容。如要下载或阅读全文，请访问：<https://d.book118.com/927131046043006056>