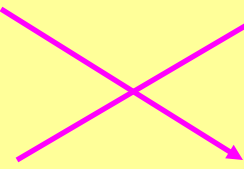
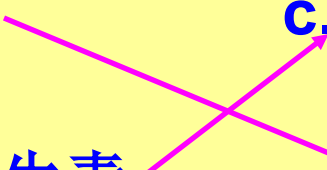
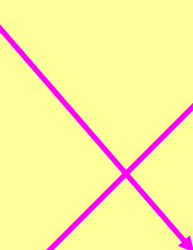


关于食物的消化过程

3.在蛋白质、脂肪、糖类中，各取一克，
分解后释放热量最高的是脂肪。

4.人体内缺乏维生素A患夜盲症等，
缺乏维生素C坏血病，
缺乏维生素D患佝偻病。

- **5.把食物中的各种成分(A~F)与它对人体的作用连接起来。**
- **A.脂肪**  **a.人体生命活动的主要能源物质**
- **B.糖类** **b.备用的能源物质**
- **C.水**  **c.促进人体的正常的生长发育，人体需要量很少**
- **D.维生素** **d.组成细胞的主要物质，同时具有运输功能**
- **E.蛋白质**  **e.含有人体内不可缺少的营养成分，如钙，铁等**
- **F.无机盐** **f.构成人体细胞的主要物质，生长发育，组织更新的原料**

第二节消化和吸收



阅读课本，填一填

- 1、食物的消化和吸收是由消化系统完成的，它是由消化道和消化腺组成的。
- 2、食物中的蛋白质、脂肪和糖类都是大分子、结构复杂的有机物，进入消化系统后，逐步分解成的物质才能被人体吸收，这个过程叫消化。
- 3、消化道包括口腔、咽、食道、胃、小肠、大肠、肛门等。消化腺包括唾液腺、肝、胰等器官以及分布在消化道壁内的小腺体。

一、食物中的营养物质能被人体直接应用吗

七大营养物质

大分子

蛋白质、糖类、脂肪

须消化后才能被吸收

小分子

水、无机盐、维生素

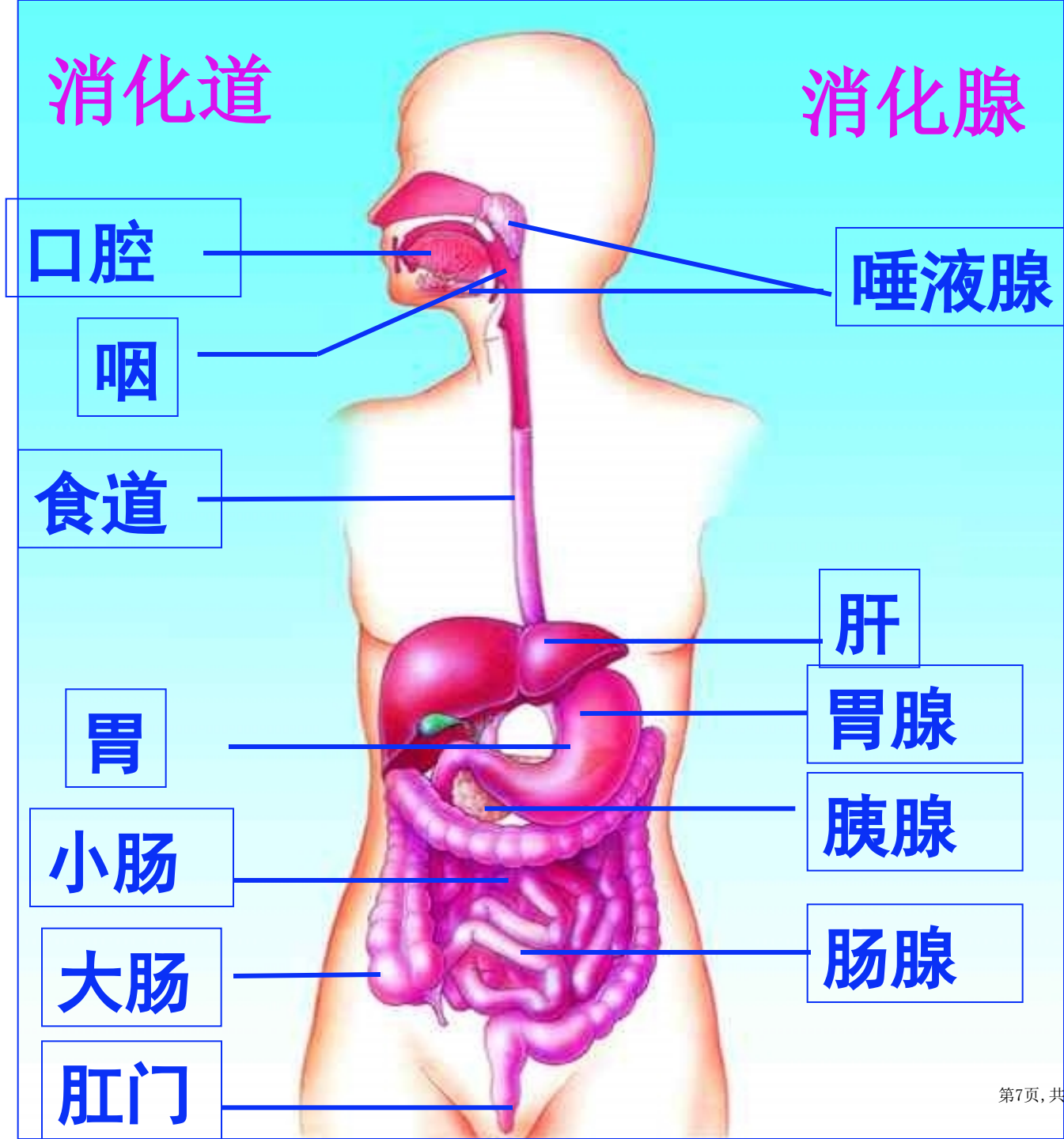
无需消化即可直接吸收

不被吸收
帮助消化

纤维素

不能被消化

二、消化系统的组成



消化系统

消化道

口腔
咽
食道
胃
小肠
大肠
肛门

消化腺

唾液腺 —— 分泌唾液
胃腺 —— 分泌胃液
肝 —— 分泌胆汁
胰腺 —— 分泌胰液
肠腺 —— 分泌肠液

注意：肝脏是最大的消化腺，分泌的胆汁中不含消化酶。但可促进脂肪消化。

流到小肠
(帮助消化)

练一练

1. 消化系统是由 **消化道** 和 **消化腺** 组成的。
2. 人体内最大的消化腺是 **肝脏** 。
3. 消化系统具有消化功能的器官是 (**A**)
 - A、口腔、胃、小肠
 - B、食道、胃、小肠
 - C、胃、小肠、大肠
 - D、口腔、小肠、大肠

思考

1. 口腔中的牙在消化食物时有什么作用？

通过口腔的消化改变食物的大小和形状，切断、撕裂和磨碎食物。

2. 如果把米饭在口腔内慢慢地咀嚼，会有什么味道？

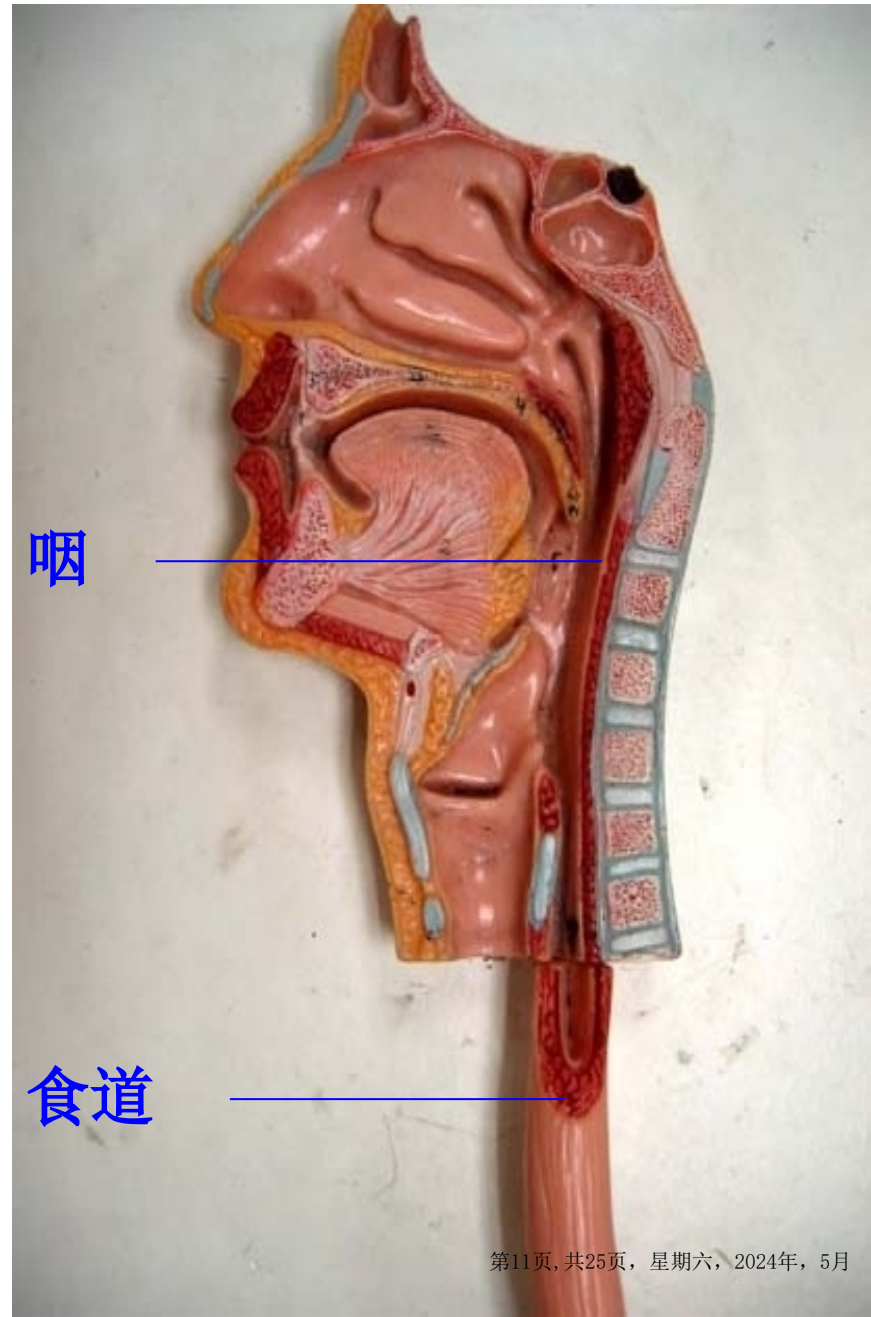
米饭的主要成分是淀粉，淀粉在唾液的作用下分解为麦芽糖，有甜的味道。

咽：

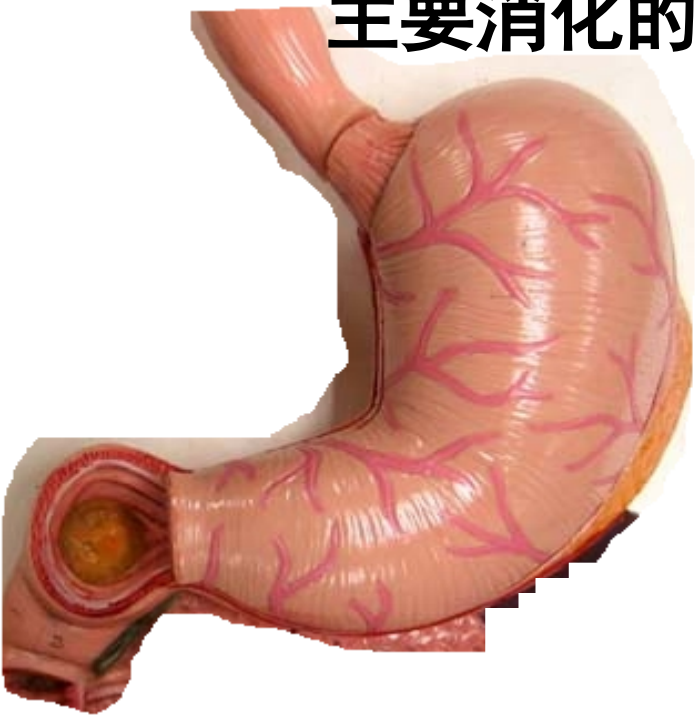
食物和空气的共同通道

食道：

食物通道



思考：胃壁很厚的肌肉层起什么作用？胃壁中与食物消化有关的消化腺及分泌的消化液是什么？主要消化的营养物质是什么？



✚胃壁很厚的肌肉层对胃的蠕动有一定的作用。

✚胃腺分泌胃液进入胃中帮助消化

✚胃主要消化的营养物质是蛋白质

✚胃可以吸收水和少量酒精

以上内容仅为本文档的试下载部分，为可阅读页数的一半内容。如要下载或阅读全文，请访问：<https://d.book118.com/935124244103011220>