

# 吊桶安全培训



# 目 录

- 吊桶安全基本知识
- 吊桶操作安全规范
- 吊桶安全事故案例分析
- 安全意识培养与防范措施
- 吊桶安全培训效果评估

contents



01

---

# 吊桶安全基本知识





# 吊桶的种类与用途

01



塑料吊桶



主要用于轻量级物品的吊装，如涂料、清洁剂等。

02



金属吊桶



用于重量较大或要求较高的物品，如水泥、砖块等建筑材料。

03



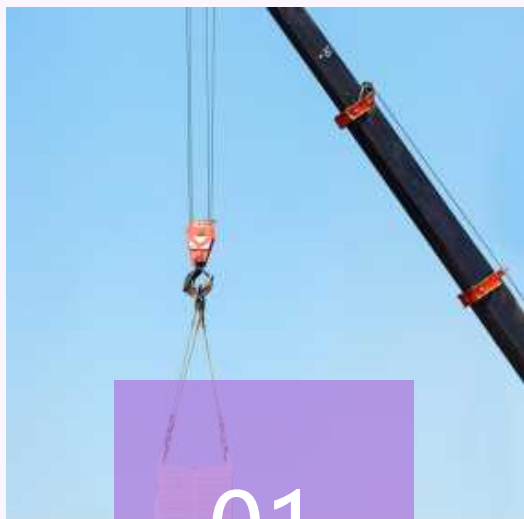
木质吊桶



适用于吊装易碎或对重量敏感的物品，如玻璃、瓷器等。

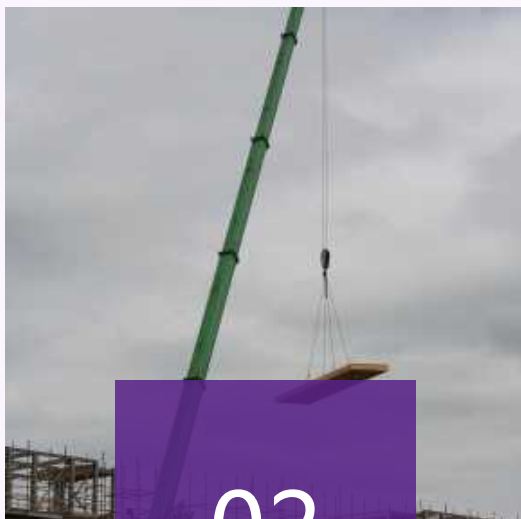


# 吊桶的正确使用方法



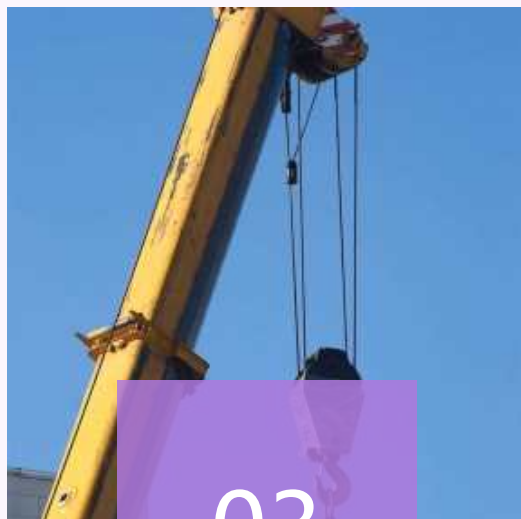
01

确保吊桶与吊索匹配，并检查吊索是否有磨损或断裂。



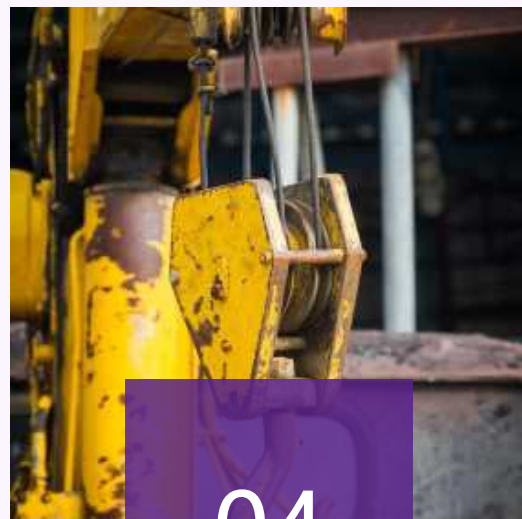
02

在使用前，应先进行空载测试，确保吊桶和吊索正常工作。



03

在吊装过程中，应保持稳定，避免突然启动或停止，以免造成物品损坏或人身伤害。



04

吊装物品时应保持平衡，避免倾斜或翻滚。

# 吊桶的保养与维护



01

使用后应清洗吊桶，保持干净整洁。



02

检查吊索的磨损情况，如有磨损应及时更换。



03

对于金属吊桶，应定期涂防锈漆，以防生锈。



04

对于木质吊桶，应定期检查是否有裂缝或腐朽，如有应及时修补或更换。



02

---

# 吊桶操作安全规范



# 吊桶操作人员资质要求



吊桶操作人员必须经过专业培训，熟悉吊桶的结构、性能和工作原理。



吊桶操作人员应具备相应的特种作业证书，并定期进行复审。

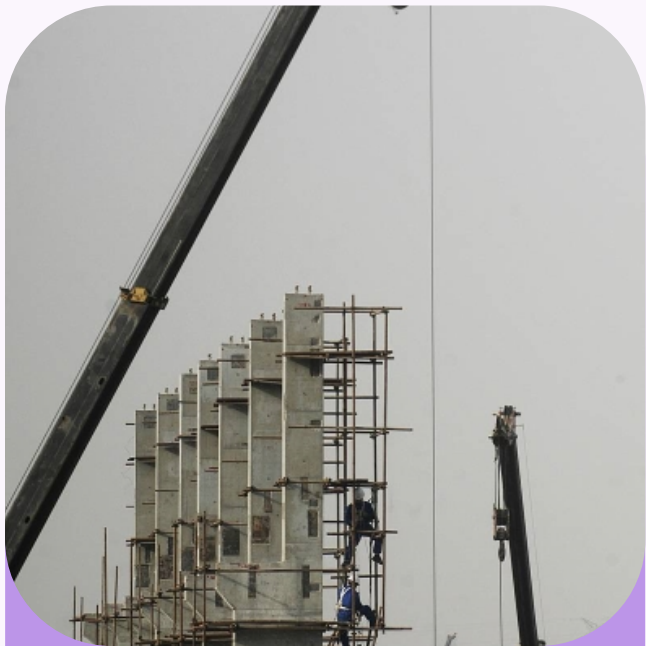


吊桶操作人员应具备基本的机械操作技能和安全意识，能够应对突发情况。





## 吊桶操作流程与注意事项



吊桶操作前应检查吊桶的完好性和可靠性，确保没有安全隐患。



吊桶操作时应遵守相应的安全操作规程，如佩戴安全带、检查吊装绳索等。



吊桶操作时应避免超载和倾斜，确保吊装过程中的稳定性和安全性。



# 吊桶操作常见问题与解决方案



## 吊桶倾斜

可能是由于吊装重心不稳或绳索安装不当所致，应重新调整绳索或改变吊装方式。



## 吊桶脱落

可能是由于绳索断裂或连接不牢固所致，应立即停止操作并检查绳索和连接部位。



## 吊桶翻转

可能是由于吊装角度过大或受到强烈外力所致，应调整吊装角度或采取相应的加固措施。



03

---

## 吊桶安全事故案例分析



以上内容仅为本文档的试下载部分，为可阅读页数的一半内容。如要下载或阅读全文，请访问：<https://d.book118.com/936012102145010055>