



# 初识重庆工程学 院

演讲者

目录



1

重庆工程学院双桥校区概述

2

历史沿革

3

校园设施

4

师资力量

5

专业与课程

6

学术研究

7

学生活动



# 初识重庆工程学院

以下是对重庆工程学院双桥校区的初识介绍，  
内容包括：学校概况、历史沿革、校园设施、  
师资力量、专业与课程、学术研究、学生生活  
动、校园安全、交通与周边环境等方面

希望对你有所



# 第1部分

# 重庆工程学院双桥校区概





# 重庆工程学院双桥校区概述

01

重庆工程学院是重庆市人民政府批准、教育部备案设立的全日制普通本专科高校，具有独立颁发普通高等教育本科学历证书资格

02

学院面向全省(自治区、)招生，目前



## 第2部分

# 历史沿革

---

# 历史沿革

学院前身是重庆正大软件职业技术学院，原西南政法大学校长张序九教授任学院名誉院长

2006年经教育部批准设立为重庆正大软件职业技术学院，2010年经教育部批准升格为重庆工程学院，2014年通过重庆市本科院校设置专家组评审，同意重庆工程学院转型为民办普通本科高校

2016年重庆工商大学派驻专家组进驻学院开展工作，2019年停止合





## 第3部分

# 校园设施

---







# 校园设施



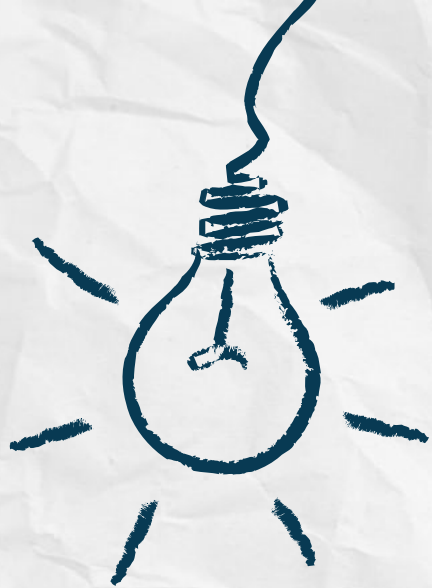
学院坐落在重庆市双桥经济技术开发区，占地近700亩，拥有现代化的校园、一流的设施和优美的环境

现有校舍建筑面积共33.9万平方米，其中，教学行政用房18.4万平方米，学生宿舍11.9万平方米，食堂4.6万平方米



固定资产总值5.5亿元，教学科研仪器设备总值7943万元

馆



## 第4部分

# 师资力量

---

以上内容仅为本文档的试下载部分，为可阅读页数的一半内容。如要下载或阅读全文，请访问：<https://d.book118.com/936105230232010134>