

2014静脉治疗护理技术规范





制定行业标准

国家卫生计生委**2019年11月**颁布：

(一) **WS/T431-2019**护理分级

(二) **WS/T433-2019**静脉治疗护理技术操作规范

上述标准自**2019年5月1日**实施



药物渗出 (infiltration of drug)

静脉输液过程中，非腐蚀性药液进入静脉管腔以外的周围组织

药物外渗 (extravasation of drug)

静脉输液过程中，腐蚀性药物进入静脉管腔以外的周围组织

药物外溢 (spill)

在药物配置及使用过程中，药物意外溢出暴露于环境中，如：皮肤表面、台面、地面等



解读

按药物的理化性质分为腐蚀性药液和非腐蚀性药液

强酸强碱属于腐蚀性药液

常见腐蚀性药液有：

——化疗药发泡剂：蒽环类化疗药（阿霉素、表阿霉素、吡喃阿霉素、丝裂霉素、柔红霉素等）；长春碱类（长春新碱、长春酰胺、长春花碱等）

——其它腐蚀性药：去甲肾上腺素、万古霉素等





缩略语



PVC:外周静脉导管 (peripheral venous catheter)

CVC:中心静脉导管 (central venous catheter)

PICC:经外周静脉置入中心静脉导管 (peripherally inserted central catheter)

PN: 肠外营养 (parenteral nutrition)

PORT:输液港 (implantable venous access port)

基本要求



条款

5.1 静脉药物的配置和使用应在洁净的环境中完成

解读

配置与使用静脉治疗药物的环境，应在空气中的细菌总数 $\leq 500\text{cfu}/\text{m}^3$ 的医疗环境中进行

有条件的医院，可在层流环境中完成配液，空气中的细菌总数应 $\leq 10\text{cfu}/\text{m}^3$

参照2019版 卫生部《消毒技术规范》

基本要求



条款

5.3 PICC置管操作应由经过PICC专业知识与技能培训、考核合格且有5年及以上临床工作经验的护士完成

解读

PICC知识培训

- (1) 血管解剖
- (2) 血栓原因、预防及处理
- (3) CRBSI预防及处理
- (4) 置管风险因素及评估等

PICC技能培训

- (1) PICC置管操作
- (2) 置管中问题分析
- (3) PICC维护流程
- (4) 各种并发症处理等

基本原则



条款 6.1.1 所有操作应执行查对制度并对患者进行两种以上的身份识别，询问过敏史

解读

- 1.两种确认患者身份的方法，如：姓名、病案号、身份证号等，不准单独使用患者房间号、床号或特定区域代码来识别患者
- 2.护士执行操作时，应以“核对腕带信息”及让“患者说出姓名”的形式进行患者的确认
- 3.操作前，应询问患者有无药物、消毒剂、导管材料等过敏史

基本原则

条款 6.1.6 置入PVC时宜使用清洁手套，置入PICC时宜遵守最大无菌屏障原则

解读

最大无菌屏障包括：置管操作（CVC、PICC、PORT），应穿戴一次性帽子、一次性口罩、无菌手术衣、无菌手套并采用可以覆盖整个身体的无菌铺巾



基本原则



条款

6.1.8 穿刺及维护时应选择合格的皮肤消毒剂，宜选用

2% 葡萄糖酸氯己定乙醇溶液（年龄<2个月的婴儿慎用）、有效碘浓度不低于0.5 %的碘伏或2 %碘酊溶液和75 %酒精

解读

2% 葡萄糖酸氯己定乙醇溶液的优势：快速起效、省时快干、增强敷料粘贴、持久抑菌、便于观察

基本原则



条款

6.1.9 消毒时应以穿刺点为中心擦拭，至少消毒两遍或遵循消毒剂使用说明书，待自然干燥后方可穿刺

解读

1. 以穿刺点为中心，由内向外缓慢旋转，共两遍
2. 消毒后自然待干，避免吹、扇或用干棉签擦拭等动作

基本原则



条款

6. 1. 10置管部位不得接触丙酮和乙醚等有机溶剂，不宜在穿刺部位使用抗菌药膏

解读

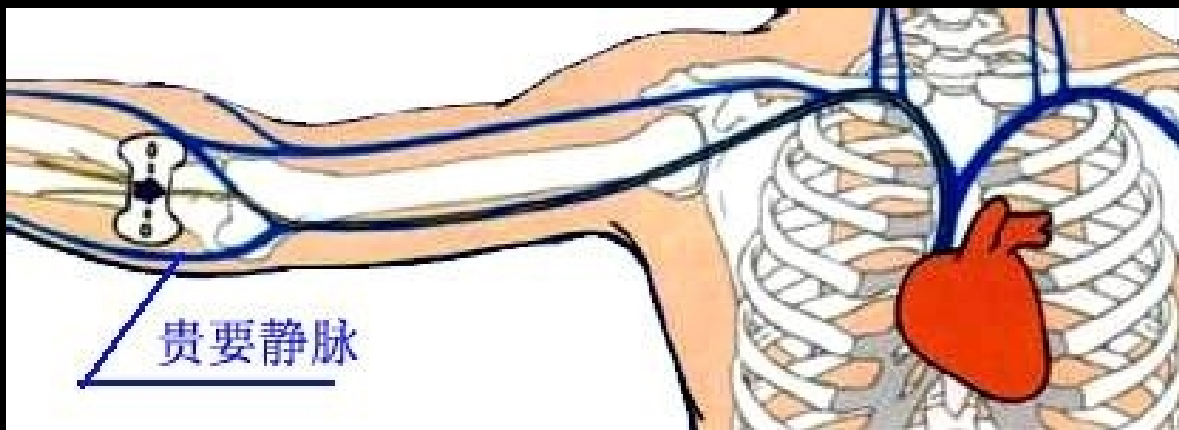
1. 丙酮和乙醚是危险化学品，不应接触，影响消毒效果
2. 局部使用抗菌药膏，如：莫匹罗星软膏，可促发霉菌感染和细菌耐药

操作前评估

条款 6.2.2 评估穿刺部位皮肤情况和静脉条件，在满足治疗需要的情况下，尽量选择较细、较短的导管

解读

PICC导管置入的长度是穿刺点与上腔静脉之间的距离，左侧置管长度大于右侧，所以置管首选右侧



操作前评估



条款

6.2.3 一次性静脉输液钢针宜用于短期或单次给药，腐蚀性药物不宜使用一次性静脉输液钢针

解读

钢针的使用范围：

静脉输注刺激性小的溶液或药物
输液量少，输液治疗小于4小时
单次抽血检查的患者

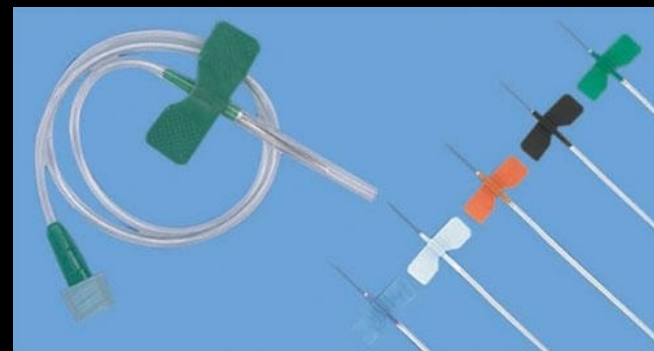


操作前评估



条款 注

6.2.4外周静脉留置针宜用于短期静脉输液治疗，不宜用于腐蚀性药物等持续性静脉输



解读

留置针的适用范围：

需短期静脉输液的患者

输入发泡剂及刺激性药物，尽量避免使用外周静脉留置针持续输注，以免造成静脉炎及外渗等



操作前评估



条款 6.2.5 PICC宜用于中长期输液治疗，可用于任何性质的药物输注，不应用于高压注射泵注射造影剂和血液动力学监测（耐高压导管除外）

解读

可用任何性质药物包括腐蚀性，渗透压高，PH值极限等药物
耐高压注射导管：可耐受最大压力=300psi，且不受加压次数的限制

Psi: 压力单位，是指每平方英寸受到多少磅的压力

以上内容仅为本文档的试下载部分，为可阅读页数的一半内容。如要下载或阅读全文，请访问：<https://d.book118.com/936114214032010224>