



中国二十冶集团有限公司
CHINA MCC20 GROUP CORP. LTD

平阳中塑居家项目项目部

平阳中塑居家项目部平安管理方案

编制人：方洋鑫

日期：2014年4月10日

审核人：杨勇

日期：2014年4月12日

批准人：季先兵

日期：2014年4月15日



书目

一、工程概况.....	1
二、平安管理目标.....	1
三、平安管理组织机构.....	1
3.1.项目平安生产领导小组及名单.....	1
3.2 平安管理体系网络图.....	2
四、平安生产责任划分.....	2
4.1 平安生产小组人员责任划分.....	2
4.2 各部门平安生产职责	3
五、各项平安管理制度及主要内容.....	8
5.1 平安生产责任制及主要内容.....	8
5.2 平安专项方案编制、审查制度及主要内容.....	8
5.3 平安教化制度及主要内容.....	8
5.4 平安专项资金保障制度及主要内容.....	9
5.5 特种作业持证上岗制及主要内容.....	9
5.6 平安技术交底制及主要内容.....	9
5.7 平安会议制及主要内容.....	9
5.8 定期检查与隐患整改制及主要内容.....	9
5.9 机械设备安装验收制及主要内容.....	9
5.10 平安生产奖罚与事故报告制度及主要内容.....	9
5.11 紧急状况停工制.....	10
5.12 重要过程旁站制.....	10

5.13 消防管理制度主要内容.....	10
5.14 环境爱护制度及主要内容.....	11
5.15 卫生健康管理制度主要内容.....	11
5.16 门卫制度及主要内容.....	12
5.17 生活区管理制度及主要内容	13
六 平安防护措施	14
6.1 三宝防护	14
6.2 “四口 五临边” 防护	15
6.3 施工用电	16
6.4 机械设备	17
6.5 脚手架平安管理	19
七 应急预案和演练.....	19
7.1 应急小组成员.....	19
7.2 事故应急预案	19
7.3 应急演练	20

一、工程概况

- 1.工程名称：平阳中塑居家MALL E-04地块项目工程 。
- 2.工程地点：浙江省温州市平阳县鳌江镇西塘路与新河北路之间、务垟西路与务垟河之间 。
- 3.工程范围：平阳中塑居家MALL E-04地块项目包括中塑居家MALL、酒店\配套写字楼、商业街等全部工程，建筑面积约22万平方米。
- 4.支配开工日期： 2014 年2月 15日。实际开工日期以开工报告批准日为准，且不迟于2014年2月28日。
- 5.支配竣工日期： 2016 年2月15 日。

二、平安管理目标

1. 无重伤及以上工伤事故。
2. 无火灾事故。
3. 负伤率<2‰。
4. 项目整体创温州市平安质量标准化示范工地。无业主和政府监督部门关于平安、消防方面的通报指责及惩罚。

三、平安管理组织机构

3.1 项目平安生产领导小组及名单

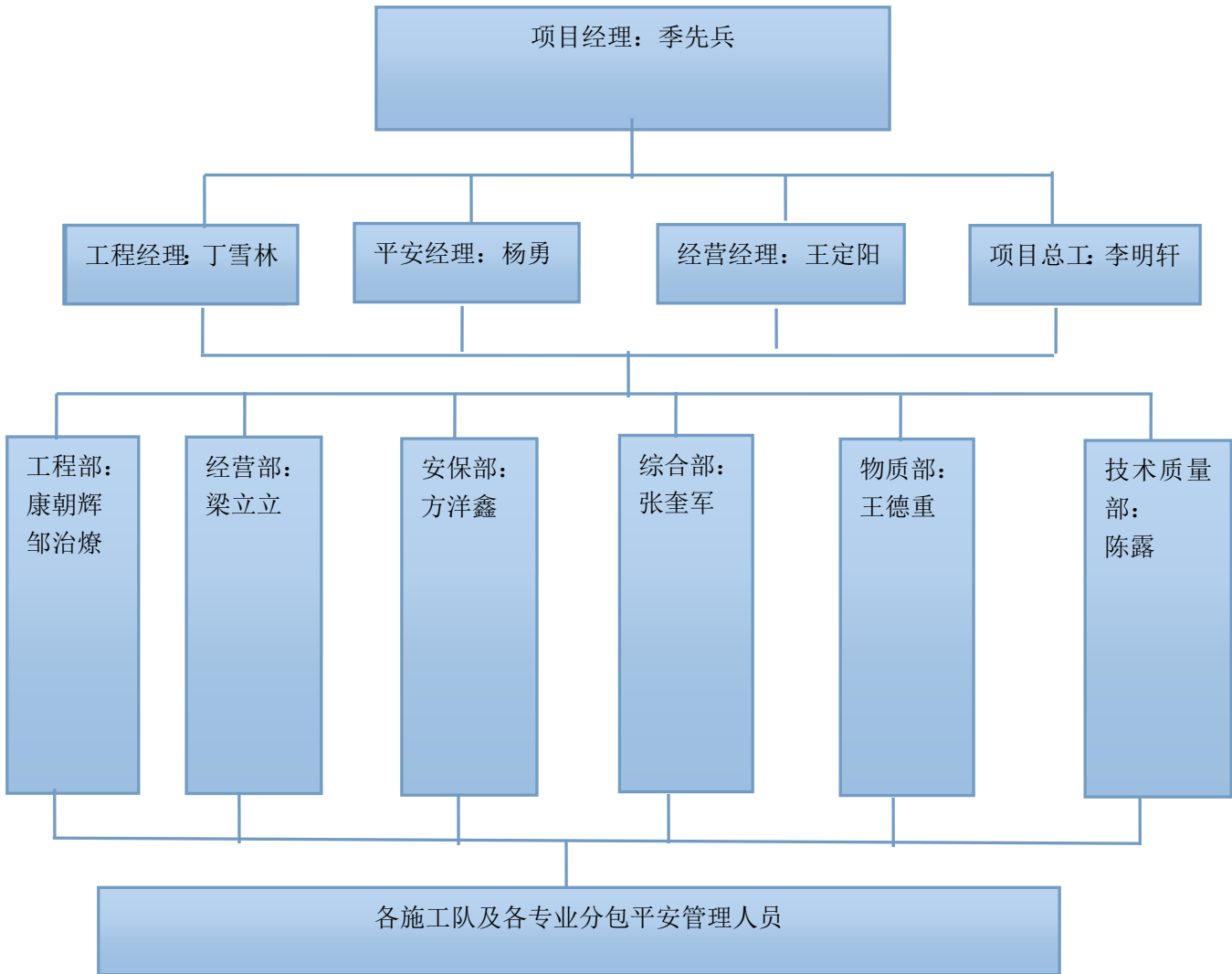
为加强平阳中塑项目部的平安生产领导，强化平安生产意识，落实平安生产责任，项目部探讨确定成立平安生产领导小组，现将领导小组成员名单通知如下：

组长：季先兵

副组长：杨勇、丁雪林、李明轩、王定阳

组员：方洋鑫、康朝辉、邹治燎、陈露、张奎军、王德重、梁立立

3.2 平安管理体系网络图



四、平安生产职责划分

4.1 平安生产小组人员职责

1、

以上内容仅为本文档的试下载部分，为可阅读页数的一半内容。

如要下载或阅读全文，请访问：

<https://d.book118.com/938046046002006054>

2、