



髌骨骨折的护理

XX科

主讲人：xx

主要内容

1

相关知识
(Disease introduction)

2

护理原则与措施
(Nursing Precautions)

3

健康指导
(Health Education)



1

相关知识

(Disease introduction)

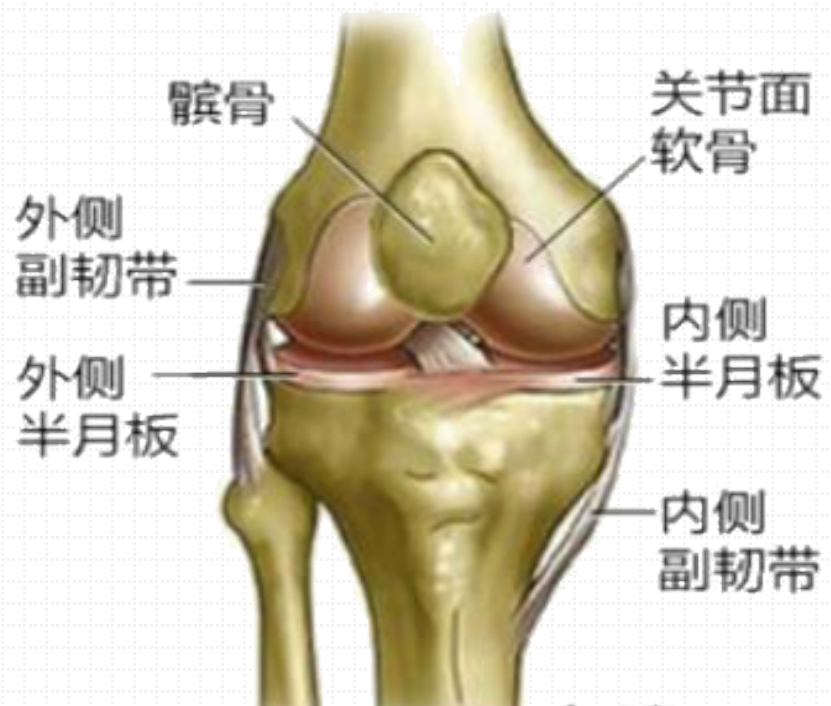
1

1 概述

髌骨骨折 即以髌骨局部肿胀、疼痛、膝关节不能自主伸直，常有皮下瘀斑以及膝部皮肤擦伤为主要表现的骨折。

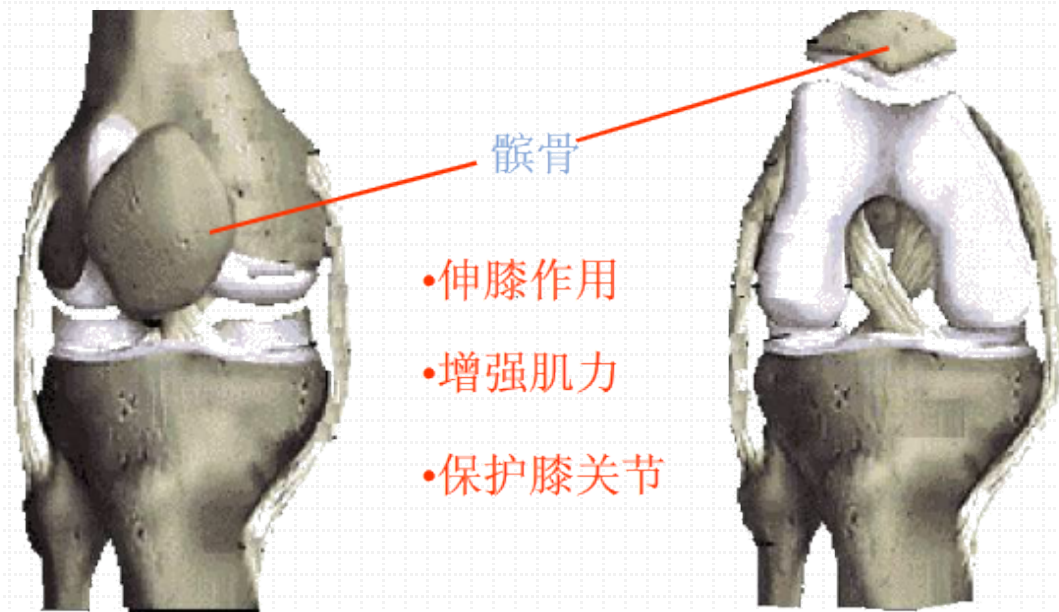
Transverse
patellar
fracture





股四头肌肌腱沿髌骨的前方向下形成髌韧带，止于胫骨结节上，其两侧为髌旁腱膜，是膝关节重要支持带。

髌骨结合股四头肌肌腱，髌韧带和两旁的髌旁腱膜构成一组完整的伸膝装置，加强行走和跑跳作用。



3 病因



- ① **直接暴力** 骨折多为粉碎性，移位较少。
- ② **间接暴力** 骨折多为横形，移位明显，但很少呈粉碎性，伸肌支持带损伤严重，不能主动伸直膝关节。

髌骨骨折可表现为

- 患膝肿胀、疼痛
- 伸膝受限





1. 关节血肿
2. 感染
3. 内固定钢丝断裂
4. 膝关节功能障碍
5. 创伤性关节炎

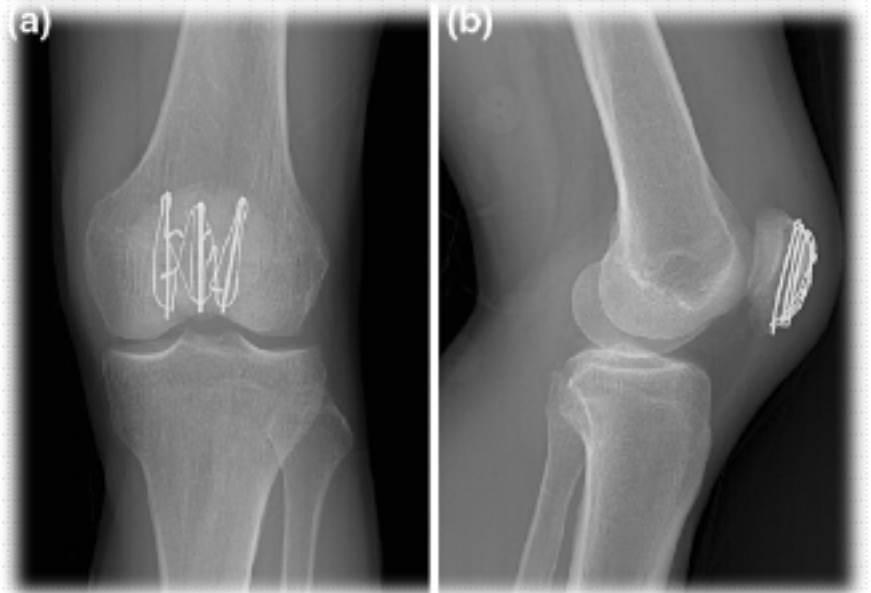
6 治疗

保守治疗：石膏固定。膝关节伸直位固定4-6周，固定期间在可忍受范围内允许负重。

➤ 适应症：骨折分离 $\leq 2\text{mm}$ 关节面不平 $\leq 1\text{mm}$

手术治疗：

➤ 适应症：合并伸膝支持带的骨折、开放性骨折、骨折移位 $\geq 2-3\text{mm}$ ，关节面不平整者。



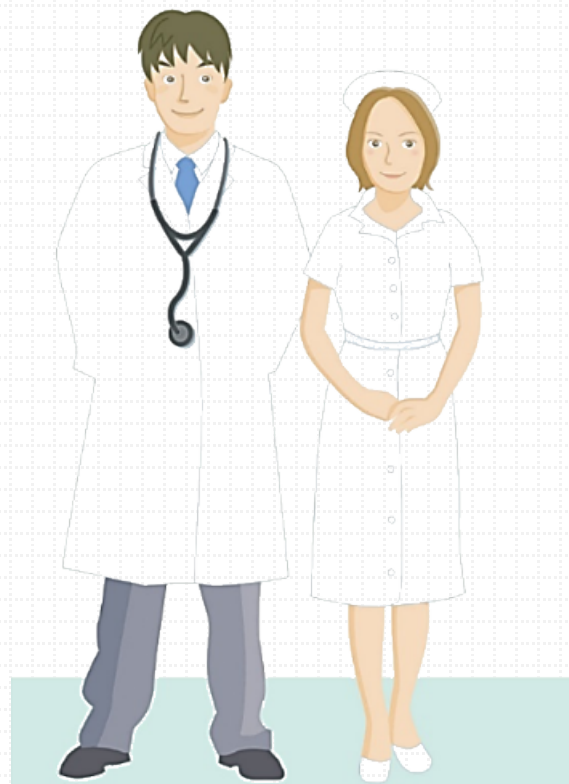
2

护理原则与措施 (Nursing Precautions)

2

1 护理评估

1. 膝关节局部情况
2. 受伤史
3. 既往健康史
4. 精神情感状况
5. X射线检查



- ① 做好心理护理，讲解手术、麻醉方法及过程减轻患者心理负担，消除恐惧。
- ② 指导患者在床上练习排尿、排便。以适应手术后的需要。
- ③ 备皮：清洁患肢，督促能活动的病人进行沐浴。
- ④ 术晨准备：注射术前常规用药，准备带入手术室用品。



1. 病情观察：

(1) 生命体征的观察：T，P，R，BP

(2) 严密观察切口渗血及切口引流情况



2. 一般护理

手术当天麻醉过后，指导患者在无痛或微痛的情况下活动患侧足趾；

3. 患肢抬高

高度应高于患者的心脏，以利于血液循环，防止患肢肿胀。



以上内容仅为本文档的试下载部分，为可阅读页数的一半内容。如要下载或阅读全文，请访问：
<https://d.book118.com/938053117142006062>