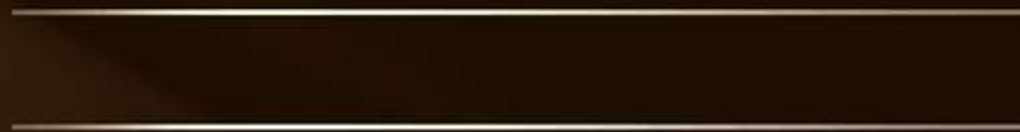


采供血培训ppt课件



CONTENTS

目录

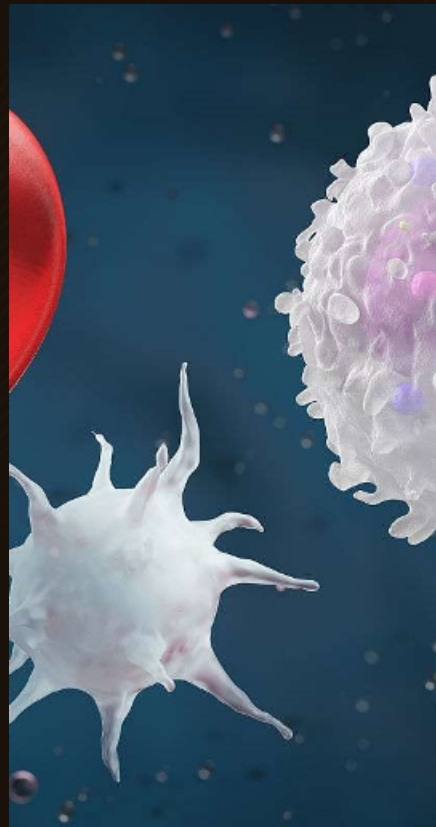
- 采供血基础知识
- 采供血人员职业素养
- 采供血质量管理与控制
- 采供血应急处理与预案
- 案例分析与实践操作

CHAPTER 01

采供血基础知识



血液的组成与功能



血液的组成

血液主要由血浆、红细胞、白细胞和血小板组成，每个组成部分都有其独特的功能。



血液的功能

血液的主要功能是运输氧气和营养物质、清除废物、维持体温和酸碱平衡等。

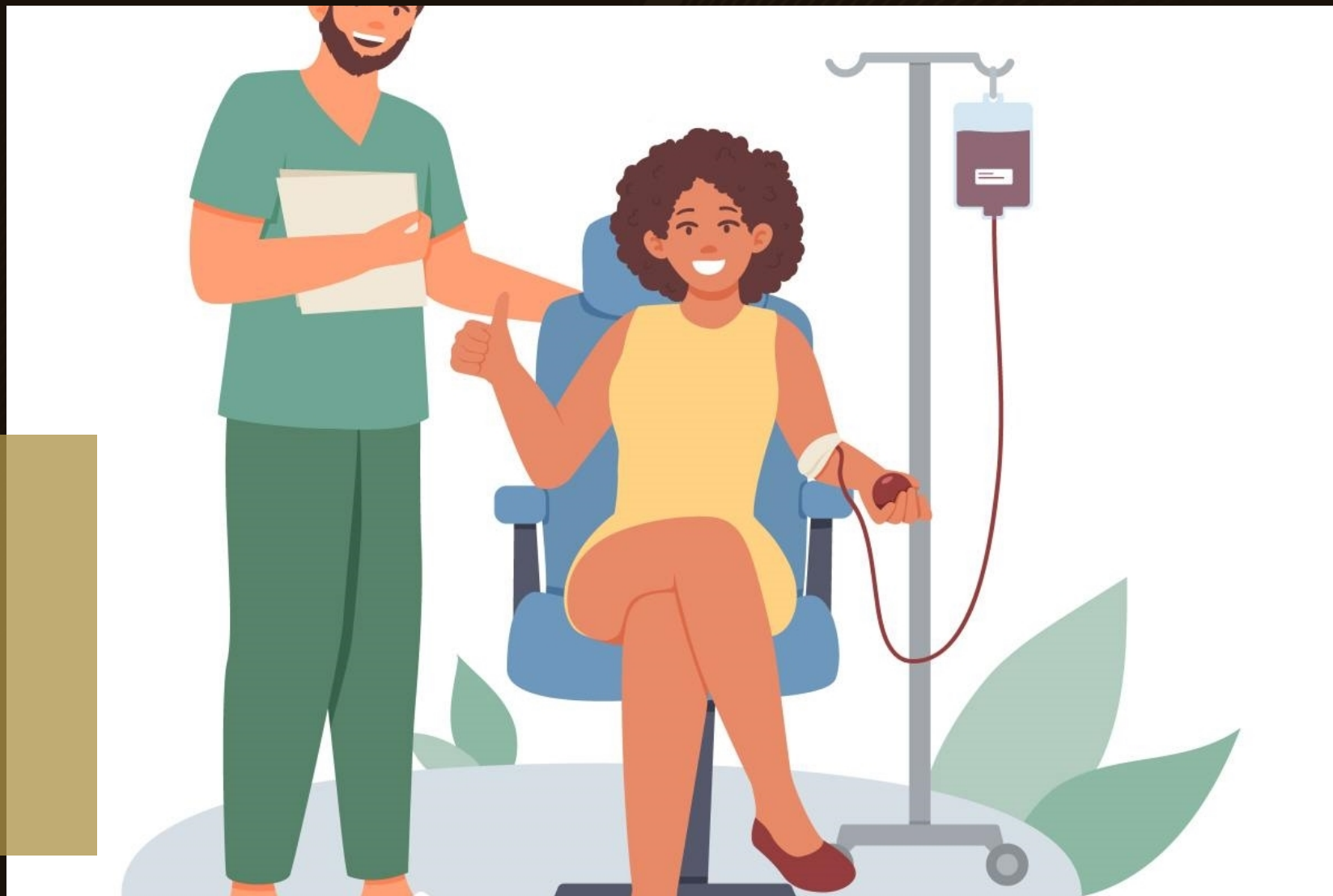
献血与采血过程

献血过程

献血前需要进行身体检查和健康咨询，献血过程中需要确保安全和卫生，献血后需要进行必要的护理和休息。

采血过程

采血前需要进行严格的消毒和准备，采血过程中需要保证血液的质量和安
全，采血后需要进行妥善的处理和储
存。





血液储存与运

血液储存

不同种类的血液成分需要不同的储存条件，如温度、湿度、光照等，储存过程中需要定期进行检查和维护。

血液运输

血液运输需要使用专业的运输设备，如冷藏车、保温箱等，运输过程中需要保持恒温、避免震动和碰撞。



CHAPTER 02

采供血人员职业素养



职业道德与法律法规

遵守法律法规

采供血人员应严格遵守国家法律法规，确保血液安全和血液质量。



尊重献血者

采供血人员应尊重献血者的意愿和权利，保护献血者的隐私和安全。



诚实守信

采供血人员应保持诚实守信，不参与任何形式的舞弊和欺诈行为。

采供血操作规范与安全防护

01



操作规范



采供血人员应遵循操作规范，确保采供血过程的安全和质量。

02



防护措施



采供血人员应采取必要的防护措施，如穿戴防护服、手套、口罩等，以降低感染风险。

03



消毒灭菌



采供血人员应定期对采供血场所和设备进行消毒灭菌，确保环境卫生。

采供血人员职业发展与培训



职业规划

采供血人员应制定职业规划，明确职业发展方向和目标。



培训计划

采供血人员应制定培训计划，不断提升专业技能和知识水平。



继续教育

采供血人员应积极参加继续教育，了解行业最新动态和发展趋势。

CHAPTER 03

采供血质量管理与控制

以上内容仅为本文档的试下载部分，为可阅读页数的一半内容。如要下载或阅读全文，请访问：
<https://d.book118.com/938102027071006060>