



关于田径竞赛裁判职责

径赛裁判长职责

- 径赛裁判长在总裁判长领导下进行工作，负责径赛项目的裁判工作(包括发令、终点摄影计时、终点、手计时、检查、风速测量、各裁判组的裁判工作及有关终端操作员的工作)，保证径赛项目准时比赛。
- 径赛裁判长职责是：
 - 1. 认真执行规则和规程中的各项规定，处理发生于比赛期间有关径赛的问题。
 - 2. 处理有争议的问题。当裁判员对名次判定意见不一致时，有权决定最后名次。若对犯规运动员的录取资格及其他疑难问题不能解决时，应签署意见报总裁判长解决。
 - 3. 对有关竞赛的抗议作出裁决。



(一) 起点裁判工作

- 发令员与助理发令员、召回发令员的任务：
- 据田径规则、竞赛规程及现场指挥中心规定的工作程序，组织各项径赛运动员按时进行比赛
- 工作方法：200w,v9,v10,v11，起跑犯规v13，接力4x100mv22，
- 发令员与助理发令员、召回发令员的位置和口令100m.110mv12，200m.400m.800mv14,v15,v16,v17,v18，800m和800m以上口令v19，位置v20,v21,v81

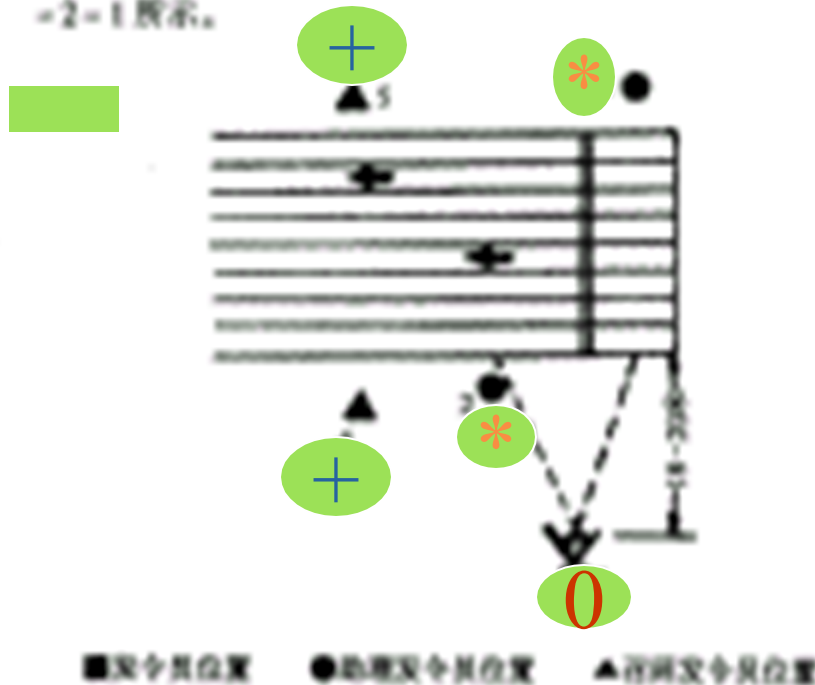


发令员与助理发令员、召回发令员的位置 1

直线起跑
发令位置

发令员 0、
助理发令员 *
召回发令员 +
的位置

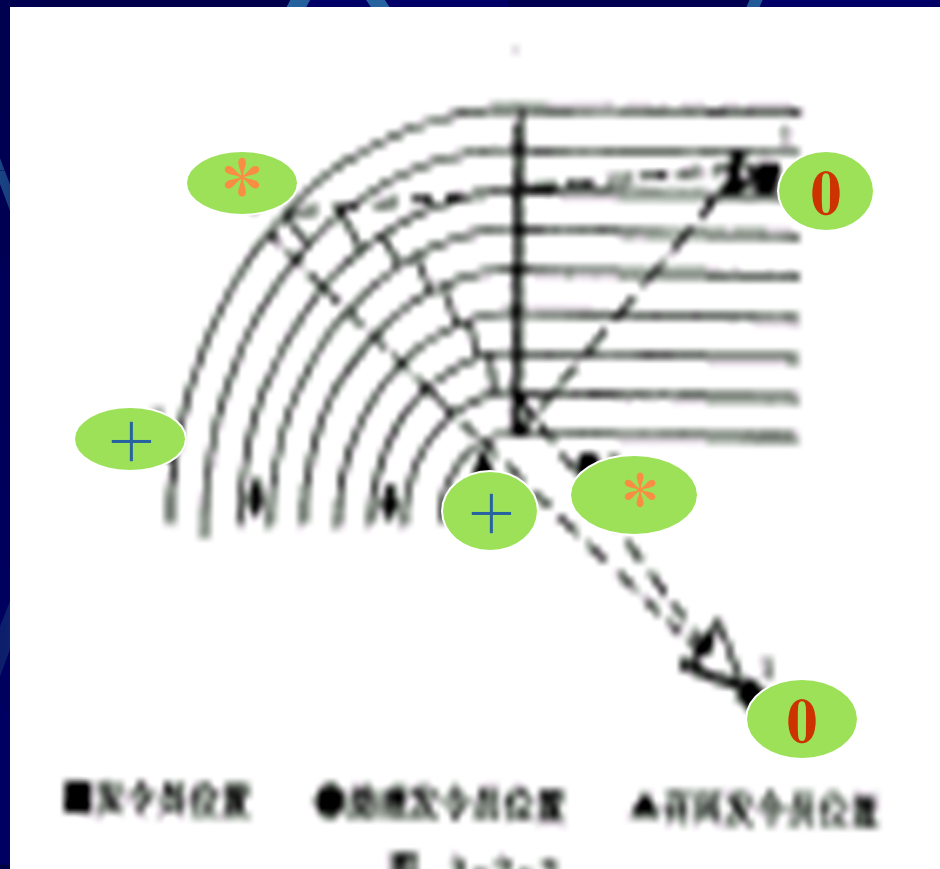
(7)发令员位置的选择:直线起跑发令时(300米、100米栏、100米栏),发令员、召回发令员、助理发令员的位置如图 3-2-1 所示。



发令员与助理发令员、召回发令员的位置 2

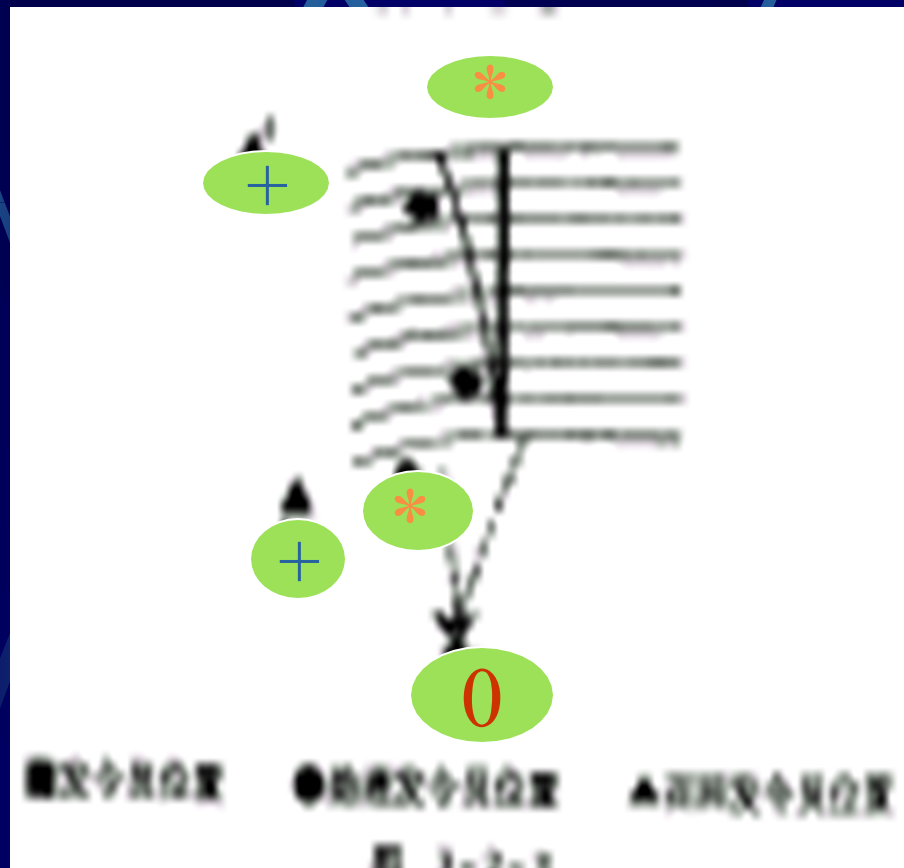
梯形起跑发令位置

发令员 0、
助理发令员*
召回发令员+
的位置



发令员与助理发令员、召回发令员的位置 3

弧形起跑
发令位置
发令员 0、
助理发令员*
召回发令员+
的位置

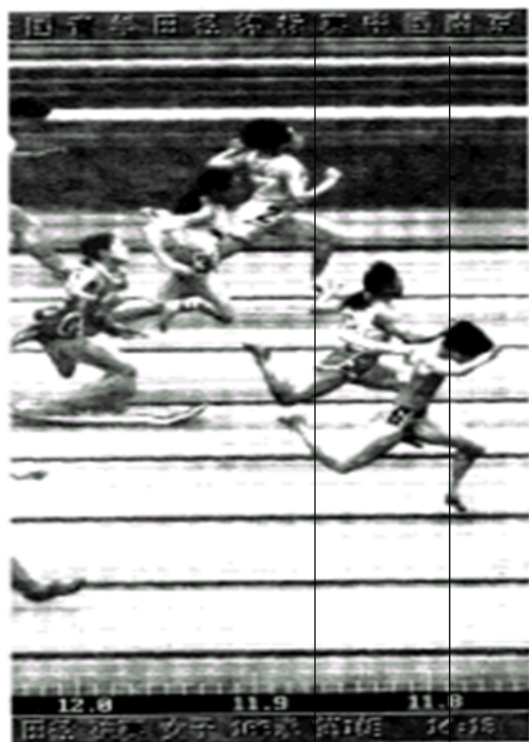


（二） 终点摄影计时裁判工作

- 任务：
- 准确、迅速地计取径赛运动员的成绩，确保分段成绩显示牌的正常工作，保证起点设备的正确使用。
- 工作方法：v23，第一代电动计时：终点摄影v25，v24，第二代，摄像v62，



全國青年運動會開幕式中國體育 1956.4.28



(三) 人工计时裁判工作

- 任务：准确计取径赛项目运动员的分段及全程比赛成绩，协助终点裁判组做好长距离跑和竞走项目比赛的记圈工作。
- 工作方法：
- 分组与按表v26,工作方法v28,v29,



(四) 终点裁判和计圈工作

- 任务：准确判定径赛运动员到终点的名次，并担任中、长距离跑和竞走项目比赛的记圈工作。
- 工作方法：
v30, v31, v32, 记圈 v33,



(五) 检查裁判工作

- 1. 任务:
- 在径赛裁判长领导下进行工作，确保径赛项目比赛符合田径规则的规定。赛前要复查径赛场地、设备和器材。在比赛过程中，检查径赛运动员有无犯规情况，在跨栏、障碍跑项目中检查栏数、栏位、栏高是否准确，在接力项目中管理好第二、三、四棒运动员的上道等。



2. 工作方法

- (1)在主裁判领导下学习有关规程和规则，了解大会的有关规定，制定工作细则。
- (2)进行现场实习，统一裁判方法和判罚原则，即区分犯规是主动还是被动，是有意还是无意，是有利还是无利，是否影响他人。
- (3)了解径赛各种设施，熟记自己的号位，进、出场及换位的路线。落实检查所需器材及用品，熟悉旗示。



检查主裁判（绿旗）与检查员（黄旗）之间的旗示：

- 预备旗示 检查主裁判将旗直臂侧平举，各小组检查员立即整队准备进场。
- 询问旗示 检查主裁判将旗上举至头上不动，检查员面检查主裁判将旗上举表示准备就绪，或没有问题。
- 犯规旗示 检查员将旗上举头上左右摆动。
- 换位旗示 检查主裁判将旗上举在头顶上画圈。
- 检查主裁判与终点主裁判联络旗示 面向终点将旗举至胸前，表示准备就绪。



旗示 v34

1. 预备旗示



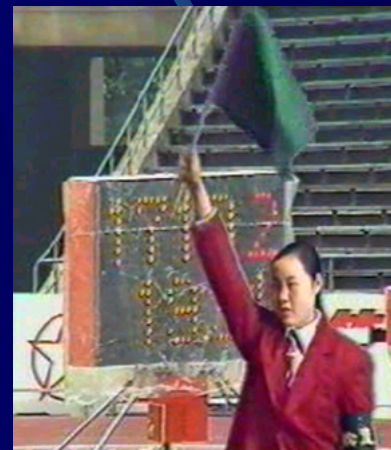
2. 准备就绪



3. 犯规旗示



4. 换位旗示



(六) 风速测量工作

- 风速测量员的任务：
- 是在200m和200m以下的径赛项目、跳远、三级跳远及全能的上述项目中，及时、准确地测量运动员跑向的风速和记录测量结果。
- 工作方法：v36，



六、田赛裁判工作：v38

- 田赛裁判长职责：
- 负责田赛主裁判及领导全体裁判员做好工作。掌握比赛进程，解决比赛中出现的问题。
- （一）跳跃：v39
- 跳高v40，撑竿跳高v45、v46，跳远lg80.v47，v41、v42，v48，v49，v50，三级跳远v51，
- （二）投掷：
- 推铅球v52，v53，掷铁饼，掷链球，v54、v55，v56，掷标枪v179.v57，v58、



七 全能运动

- 全能裁判长在副总裁判长领导下进行工作，其职责是：
 - 1.领导全能组工作，与各项有关裁判组密切配合
 - 2.准时开始比赛，并提请注意按全能比赛有关规则进行。
 - 3.若有运动员因故临场弃权，应及时通知各裁判组，调整全能各单项之间休息时间大于30分钟。
- 工作方法：[v6.v61](#)



以上内容仅为本文档的试下载部分，为可阅读页数的一半内容。如要下载或阅读全文，请访问：<https://d.book118.com/938132103111007001>