

# 创伤性凝血病教学课件

| CATALOGUE |

# 目录

- 概述
- 病理生理
- 临床表现
- 检查与诊断
- 治疗
- 预防与康复



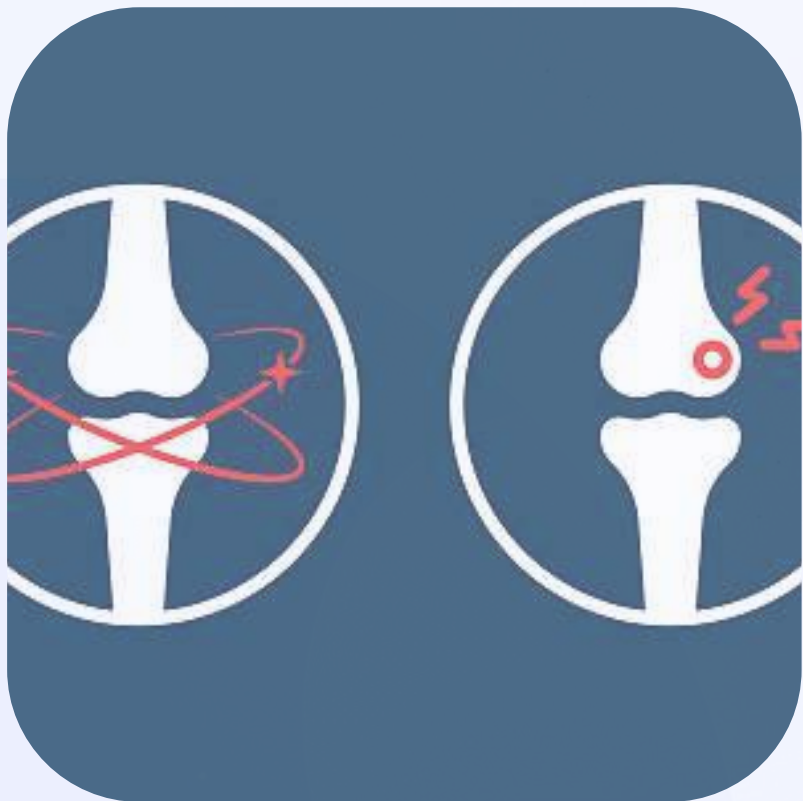
01

概述





# 定义与分类



## 定义

创伤性凝血病是指在外伤、手术或血管损伤等刺激下，机体出现以血小板减少及凝血功能障碍为主要表现的一组临床综合征。

## 分类

创伤性凝血病主要包括急性创伤性凝血病和慢性创伤性凝血病。



# 发病率与死亡率

## 发病率

---

创伤性凝血病的发病率较高，与多种因素有关，如创伤类型、严重程度、患者年龄、性别等。

VS

## 死亡率

---

创伤性凝血病患者的死亡率较高，与病情严重程度、治疗时机等因素有关。



# 致病因素

## 创伤因素

---

主要包括外伤、手术、血管损伤等，其中外伤是最常见的致病因素。

## 疾病因素

---

主要包括肝病、肾病、内分泌疾病等，这些疾病可导致机体凝血功能紊乱，增加创伤性凝血病的发生风险。

## 其他因素

---

主要包括遗传因素、药物因素、环境因素等，这些因素可能对创伤性凝血病的发病有一定影响。



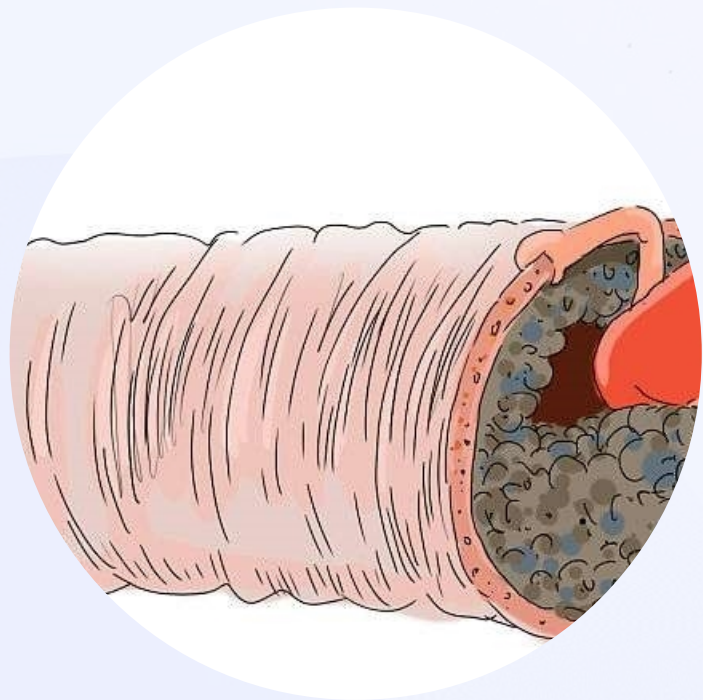
02

# 病理生理





# 凝血障碍



## 血小板减少

创伤引起血小板消耗和破坏增加，导致血小板数量减少

## 凝血因子减少

创伤引起凝血因子合成减少，导致凝血功能障碍

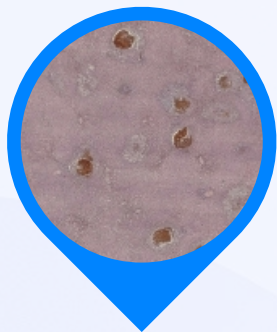
## 凝血机制紊乱

创伤引起凝血机制紊乱，导致血液难以凝固



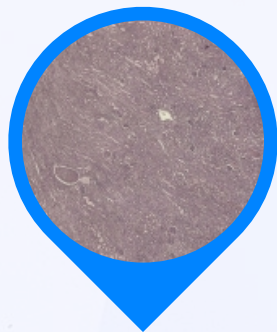


# 炎症反应



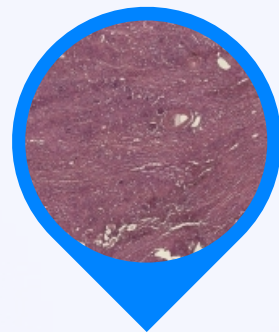
## 炎症介质释放

创伤引起炎症介质释放，导致  
局部炎症反应增强



## 血管通透性增加

炎症介质引起血管通透性增加  
，导致组织水肿



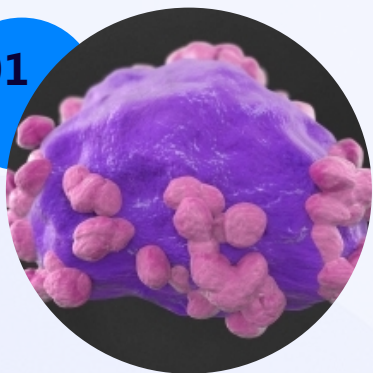
## 免疫应答

炎症反应引起免疫应答，导致  
免疫功能下降



# 细胞凋亡与坏死

01

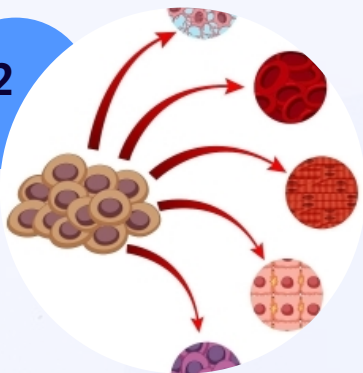


**细胞凋亡**



创伤引起细胞凋亡，导致组织损伤和功能障碍

02

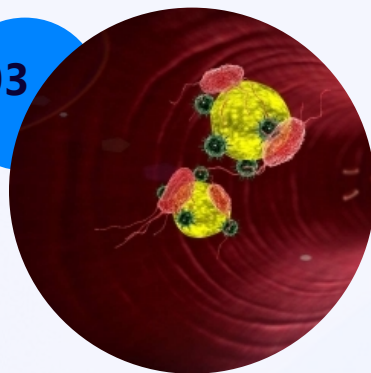


**细胞坏死**



创伤引起细胞坏死，导致组织损伤和功能障碍

03



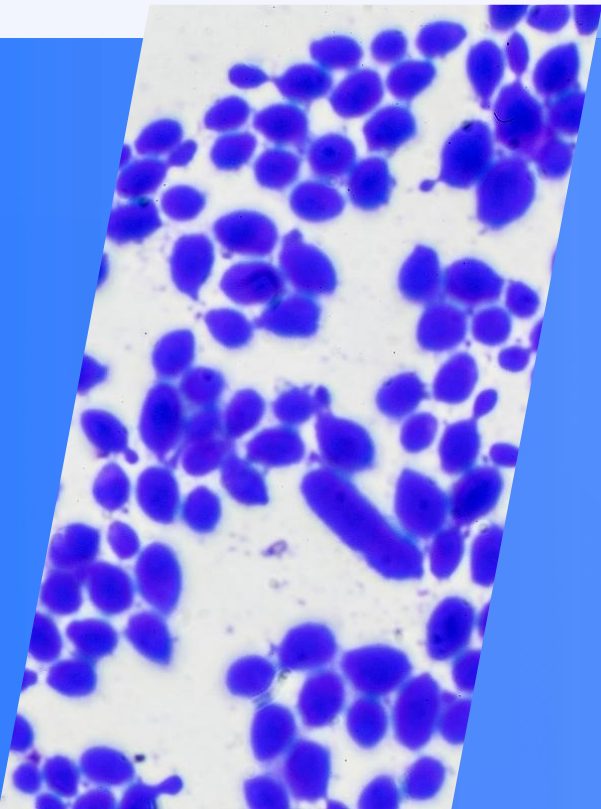
**细胞自噬**



创伤引起细胞自噬，导致细胞损伤和死亡



# 免疫失调



## 免疫抑制

创伤引起免疫抑制，导致机体抵抗力下降

## 免疫失衡

创伤引起免疫失衡，导致机体出现过敏反应和自身免疫性疾病





03

临床表现



# 症状

## 全身症状

创伤性凝血病患者可能出现低体温、呼吸短促、头晕、乏力、食欲不振等全身症状。

## 皮肤黏膜症状

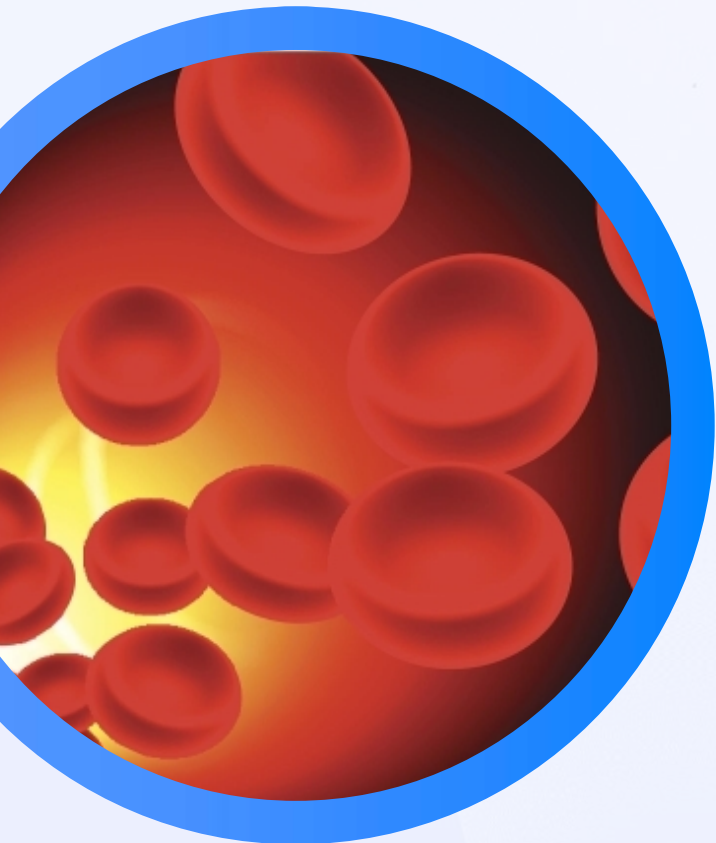
患者可能出现皮肤瘀斑、黏膜出血等症状，严重者甚至出现紫癜和血泡。

## 关节肌肉症状

患者可能有关节疼痛、肌肉疼痛、活动受限等症状。



# 体征



01

## 贫血

创伤性凝血病患者可能出现贫血，表现为面色苍白、疲乏无力等。

02

## 出血

以皮肤黏膜出血为主，如瘀斑、紫癜等，也可能出现关节内出血等症状。

03

## 休克

患者可能出现休克，表现为血压下降、心率加快、四肢湿冷等。

以上内容仅为本文档的试下载部分，为可阅读页数的一半内容。如要下载或阅读全文，请访问：  
<https://d.book118.com/945342113220012001>