



妊娠梅毒护理



目 录

CONTENCT

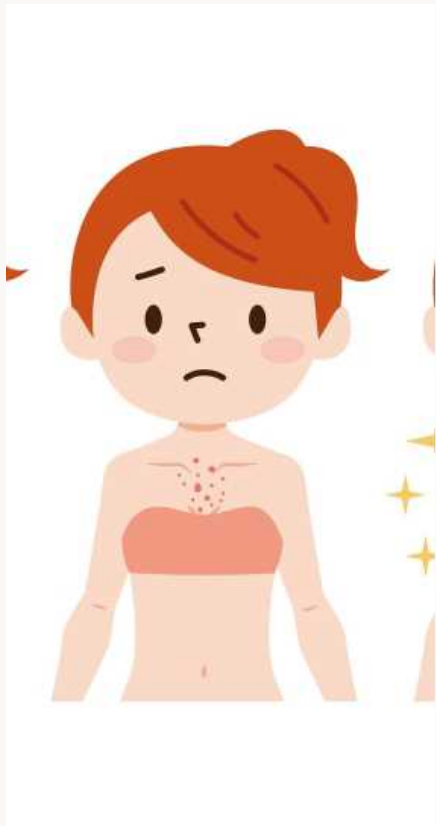
- 妊娠梅毒概述
- 妊娠梅毒对母婴的影响
- 妊娠梅毒的治疗与护理
- 妊娠梅毒的预防与控制
- 妊娠梅毒的案例分享与启示



01

妊娠梅毒概述

定义与症状



定义

妊娠梅毒是指孕妇在孕期感染梅毒螺旋体的病症。



症状

早期可能无症状，随着病情发展可能出现皮肤黏膜损害、淋巴结肿大、骨关节病变等症状，严重时可导致流产、早产、死胎。



传播途径与风险因素

传播途径

主要通过性接触传播，也可通过血液传播和母婴传播。

风险因素

多性伴侣、不洁性行为、性病感染史、既往梅毒感染史等。



诊断与检测

诊断

根据临床表现和实验室检测结果进行诊断。

检测

进行梅毒血清学检测，包括快速血浆反应素试验（RPR）和梅毒螺旋体抗体试验（TPPA）。





02

妊娠梅毒对母婴的影响

对胎儿的影响

先天性梅毒

梅毒螺旋体经胎盘进入胎儿血液循环，可引起胎儿全身感染，导致流产、早产、死胎或分娩先天梅毒儿。

生长发育受限

患有梅毒的孕妇可能导致胎儿宫内生长受限，出生时低体重、低血糖等。

胎儿畸形

梅毒感染可引起胎儿畸形，如小头畸形、唇裂、先天性心脏病等。





对母体的影响



80%

流产和早产

妊娠期梅毒可导致流产和早产的风险增加。



100%

产后出血

患有梅毒的孕妇产后出血的风险增加。



80%

感染扩散

梅毒感染可扩散至全身，引起多脏器损害，如心血管疾病、神经系统疾病等。

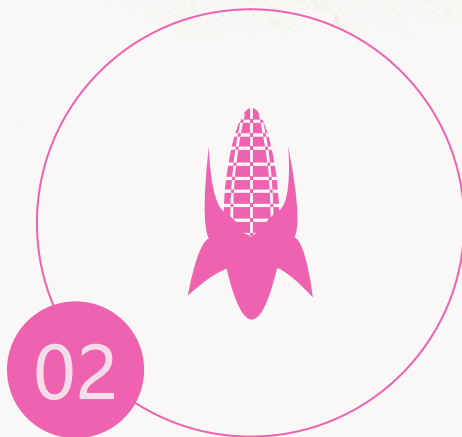


母婴传播的预防



早期诊断和治疗

孕妇在孕早期应进行梅毒筛查，一旦确诊应尽早接受治疗，以降低母婴传播的风险。



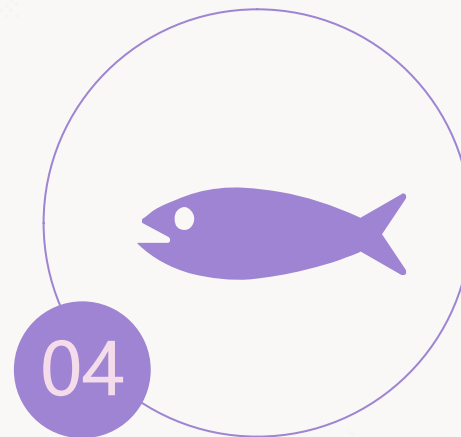
孕期防护

孕期应避免不洁性行为，避免与梅毒患者接触。



分娩方式选择

患有梅毒的孕妇应根据病情选择剖宫产或自然分娩，以降低新生儿感染的风险。



新生儿治疗

新生儿出生后应立即接受梅毒筛查，确诊后应尽早接受治疗。



03

妊娠梅毒的治疗与护理

以上内容仅为本文档的试下载部分，为可阅读页数的一半内容。如要下载或阅读全文，请访问：<https://d.book118.com/947011060122006050>