



城镇化背景下河南农民工城市融入 的影响因素及对策分析

2024-01-16



目录

- 引言
- 城镇化背景下河南农民工城市融入现状
- 影响因素分析
- 对策分析



01

引言

Chapter



研究背景和意义

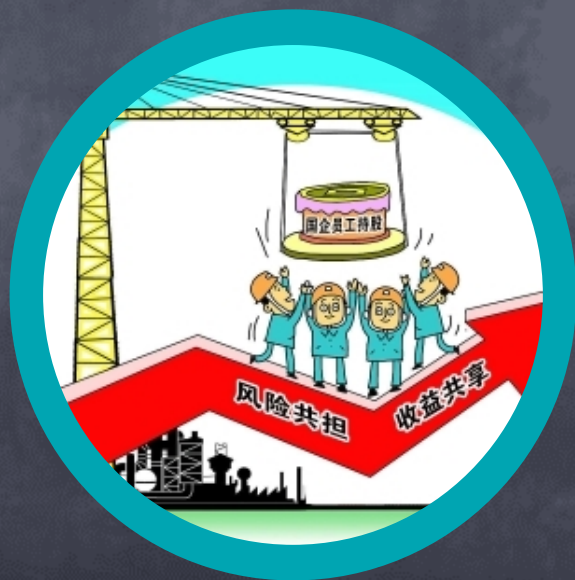
城镇化进程加速

随着我国城镇化进程的加速，越来越多的农民工进入城市工作和生活，他们的城市融入问题日益凸显。



社会和谐稳定

农民工是城市建设的重要力量，他们的城市融入对于促进城市社会和谐稳定具有重要意义。



推动经济发展

农民工的城市融入有助于推动城市经济发展，提高城市竞争力和可持续发展水平。

研究目的和问题



研究目的

探讨城镇化背景下河南农民工城市融入的影响因素，提出促进农民工城市融入的对策和建议。



研究问题

哪些因素影响河南农民工的城市融入？如何有效地促进他们的城市融入？



研究方法和数据来源



研究方法

采用问卷调查、访谈和统计分析等方法，对河南农民工的城市融入问题进行深入研究。

数据来源

通过问卷调查收集河南农民工的个人信息和城市融入情况，通过访谈了解他们的心声和需求，同时结合相关统计数据进行分析。



02

城镇化背景下河南农民工城市 融入现状

Chapter





农民工城市融入的定义和内涵

指农民工在城市中建立社交网络，参与城市社会生活，形成城市认同感和归属感。

指农民工在心理上对城市产生认同和归属感，愿意在城市中长期生活和发展。

经济融入

指农民工在城市中获得稳定就业和收入来源，实现经济生活的城市化。

社会融入

文化融入

指农民工接受并适应城市文化，形成与城市居民相似的价值观念和生活方式。

心理融入

河南农民工城市融入的现状和特点



融入程度有限

虽然大部分农民工能够在城市中找到工作并获得一定收入，但在经济、社会、文化和心理等方面的融入程度仍然有限。



面临多重困境

农民工在城市融入过程中面临着就业不稳定、社会保障缺失、子女教育难、城市生活成本高等多重困境。



地域性差异

不同地区的农民工在城市融入过程中存在明显的地域性差异，河南作为人口大省和农业大省，其农民工城市融入问题具有特殊性和代表性。

城镇化对农民工城市融入的影响



推动因素

城镇化进程为农民工提供了更多的就业机会和更广阔的发展空间，同时也促进了城市基础设施的完善和社会保障体系的建立，为农民工城市融入创造了有利条件。

制约因素

城镇化进程中存在的户籍制度、土地制度、社会保障制度等制度性障碍，以及城市居民对农民工的偏见和歧视等社会性因素，制约了农民工的城市融入进程。

挑战与机遇并存

城镇化背景下，农民工城市融入既面临着诸多挑战，如就业压力、社会保障缺失等，也迎来了新的机遇，如政策扶持、社会关注等。需要政府、社会和农民工自身共同努力，推动农民工更好地融入城市社会。

以上内容仅为本文档的试下载部分，为可阅读页数的一半内容。如要下载或阅读全文，请访问：
<https://d.book118.com/947141136061006115>