



# 脊髓损伤病人的康 复护理通用课件



# 目录

- 脊髓损伤概述
- 康复护理的重要性
- 康复护理措施
- 康复护理的注意事项
- 康复护理的未来展望

CATALOGUE

# 脊髓损伤概述



# 定义与分类



定义



分类



# 病因与病理

## 病因

## 病理

脊髓损伤后，由于神经细胞的坏死或凋亡，导致神经传导受阻，从而引发相应的功能障碍。





# 临床表现与诊断

临床表现



诊断



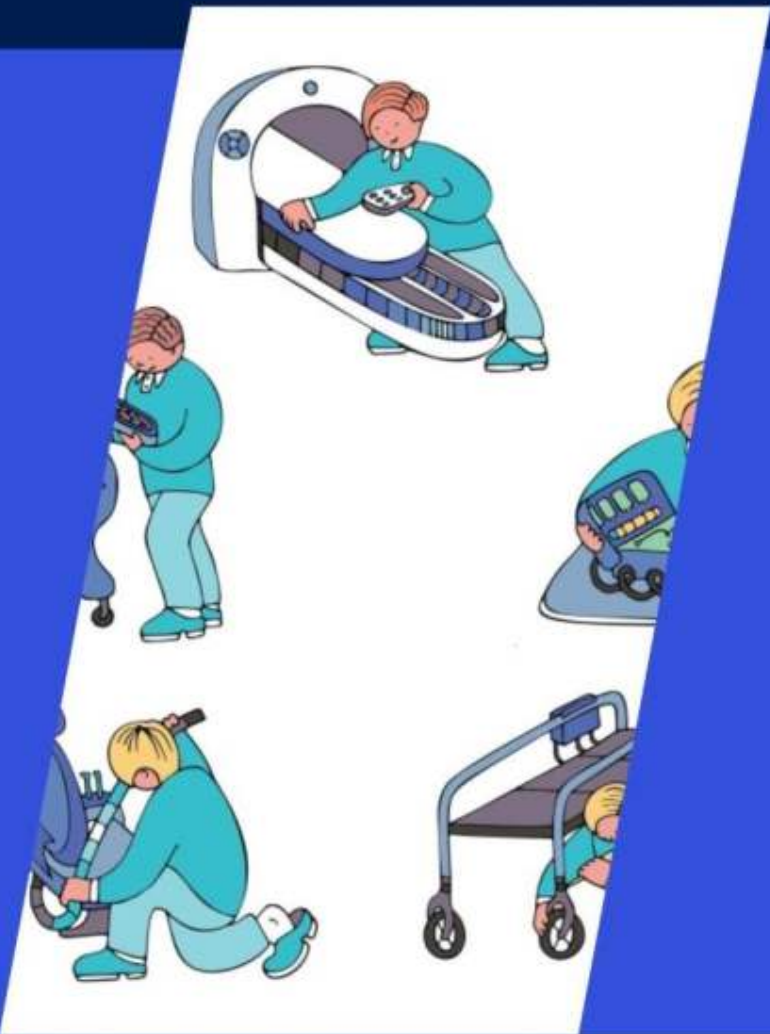
CATALOGUE

# 康复护理的重要性





# 康复护理的定义与目标



## 定义

康复护理是指通过一系列的措施和手段，帮助脊髓损伤病人恢复身体功能、提高生活质量的专业护理。

## 目标

最大限度地恢复脊髓损伤病人的身体功能，提高其日常生活活动能力和社会参与能力，使其能够回归家庭和社会。







# 康复护理的原则

01



个体化原则



02



循序渐进原则



03



持之以恒原则





# 康复护理的分期与内容

## 急性期康复护理（早期）

关注病人的生命体征监测、体位管理、呼吸道管理、营养支持等，预防并发症的发生。



## 后期康复护理（晚期）

在病人出院后，继续进行家庭康复训练、日常生活能力训练、心理辅导等，帮助病人适应家庭和社会生活。



## 恢复期康复护理（中期）

在急性期稳定后，开始进行肢体被动运动、肌肉训练、关节活动度训练等，促进肢体功能的恢复。



CATALOGUE

# 康复护理措施

以上内容仅为本文档的试下载部分，为可阅读页数的一半内容。如要下载或阅读全文，请访问：  
<https://d.book118.com/956110102113010135>