

重视调查研究坚持苦干实干

汇报人：

2024-01-07

目录

- **调查研究的重要性**
- **调查研究的方法与技巧**
- **苦干实干的精神内涵**
- **调查研究与苦干实干的结合**
- **重视调查研究、坚持苦干实干的意义**

01

调查研究的重要性



了解实际情况



深入基层



通过实地考察和访谈，了解基层的真实情况，获取第一手资料，为制定政策和措施提供依据。



全面了解



调查研究应涵盖各个方面，包括经济、社会、文化等，以便全面了解实际情况。



及时反馈



调查研究应及时反馈，以便及时发现问题并采取措施解决。

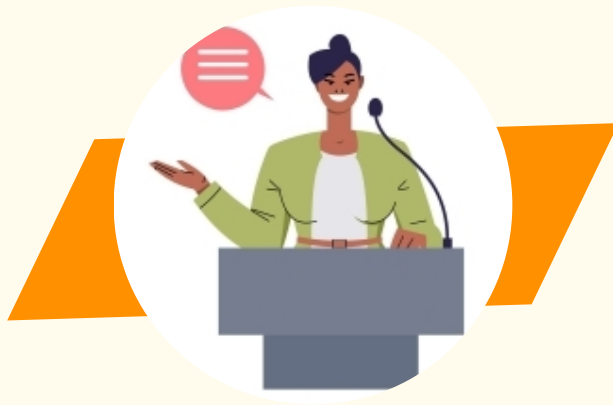


掌握一手资料



收集数据

通过调查研究，收集相关数据和信息，为决策提供科学依据。



验证信息

对收集到的信息进行核实和验证，确保其真实性和准确性。



整理分析

对收集到的资料进行整理和分析，提取有价值的信息和结论。

为决策提供依据

科学决策

基于调查研究的结果，制定科学合理的政策和措施，提高决策的质量和效果。



针对性措施

根据实际情况制定针对性的措施，解决实际问题，推动工作进展。



调整优化

在实施过程中不断调整和优化政策和措施，以适应变化的情况和需求。

02

调查研究的方法与技巧

问卷调查法



总结词

一种以问卷形式向特定人群发送并收集数据的调查方法。

详细描述

问卷调查法是通过设计一系列问题，以书面形式向目标人群发放，并要求其填写答案，以便收集数据和信息的调查方法。这种方法适用于大范围、大规模的调查，可以快速、准确地收集大量信息。



访谈调查法



总结词

一种通过与被调查者进行面对面的交流来收集信息的调查方法。

详细描述

访谈调查法是一种直接与被调查者进行交流，以收集口头或书面的信息的方式。访谈可以采用多种形式，如个人访谈、小组访谈和电话访谈等。这种方法可以深入了解被调查者的观点、态度和行为，但需要花费较多时间和人力。



观察调查法

总结词

一种通过观察被调查者的行为和环境来收集信息的调查方法。

详细描述

观察调查法是通过直接观察被调查者的行为和其所处的环境来收集信息的方法。这种方法可以获得较为真实和客观的数据，但需要观察者具备一定的专业知识和技能。





实验调查法

总结词

一种通过实验设计和控制来检验变量之间因果关系的调查方法。

详细描述

实验调查法是一种通过实验设计和控制来检验变量之间因果关系的调查方法。实验者可以通过操纵某些变量来观察结果的变化，以确定变量之间的因果关系。这种方法需要严谨的设计和控制，以确保结果的准确性和可靠性。

03

苦干实干的精神内涵

以上内容仅为本文档的试下载部分，为可阅读页数的一半内容。如要下载或阅读全文，请访问：
<https://d.book118.com/956202203111010201>