

ICS 01.080.10
CCS Q 85

DB4201

武汉市地方标准

DB4201/T 619-2020

城市道路路名牌设置技术规范

Technical Specification for Setting of City Road Name Plates

2020-05-15 发布

2020-06-15 实施

武汉市市场监督管理局 发布

目 录

1 范围.....	1
2 规范性引用文件.....	1
3 术语和定义.....	1
4 基本规定.....	2
5 路名牌式样和选用.....	2
6 路名牌安装和设置.....	7
附录 A 路名牌式样版面型号效果图	10
附录B 路名牌设置示例	15
附录 C 英文书写标准	29

前 言

为加强城市道路路名牌的管理，规范路名牌式样、设置方式及标示，提高武汉市城市品味，展现城市精神风貌，结合武汉路名牌设置现状和发展需要，制定本规范。

本规范主要技术内容包括：1.范围；2.规范性引用文件；3.术语和定义；4.基本规定；5.路名牌式样和选用；6.路名牌安装和设置；附录A；附录B；附录C。

本规范由武汉市城市管理综合执法委员会负责管理，由武汉市环境卫生科学研究院负责具体技术内容的解释，执行过程中如有意见或建议，请反馈至武汉市环境卫生科学研究院（地址：武汉市江岸区云林街69号；邮政编码：430015）。

本规范起草单位：武汉市环境卫生科学研究院 武汉市城市管理综合执法委员会市政设施管理处

本规范主要起草人：喻 晓，李 文，赵 欣，王 薇，丁瑛韬，汤建化，吴 珂，刘 晓，
邓妮芬，朱 倩，郑 婷，左 程，王 磊

城市道路路名牌设置技术规范

1 范围

1.1 本标准规定了城市道路路名牌设置标准和设置要求。

1.2 本标准适用于城市道路路名牌的制作、施工和安装。其它道路路名牌可参照执行。指示牌设置标准，各区自行制定标准。本标准范围不包括指示牌的设置。

2 规范性引用文件

下列文件对于本文件的应用是必不可少的。凡是注明日期的引用文件，仅所注日期的版本适用于本文件。凡是未注明日期的引用文件，其最新版本（包括所有的修改单）适用于本规范。

GB/T 18833 道路交通反光膜

GB/T 10001.1 标志用公共信息图形符号

GB 17733 地名 标志

GB 51038 城市道路交通标志和标线设置规范

3 术语和定义

3.1

路名牌 road name plates

标识道路名称的地名标牌，由预埋件、立杆、连接件和牌面等组成。主要标示道路名称、方向指示、指示距离等内容，属市政公共设施，设在主要交通十字、丁字路口，帮助行人以及过往车辆识别方向。

3.2

指示牌 destination board

指示方向的牌子，各单位企业用于导视其地理位置的牌子，如各政府机关位置指示牌，酒店宾馆、停车场导向牌等都属于指示牌的范畴。

3.3

逆反射 reflex reflection

反射光线从靠近入射光线的反方向，向光源返回的反射。

3.4

逆反射系数 reflex reflection coefficient

检测各种逆反射材料重要的技术指标。

4 基本规定

4.1 路名牌的设置应根据周边环境，结合道路结构、交通状况、周边绿化及设施等，设置在行人、车辆最易看见的位置，牌头应不被遮挡。

4.2 路名牌分为 A 型、B 型、C 型三种类型，宜与城市市政道路一起配套建设，其中：

- a) A 型路名牌设置在道路交叉口人行道转角圆弧的顶点处，选用 A 型路名牌的各路口转角均要设置路名牌；
- b) B 型、C 型路名牌宜设置在道路交叉口人行道转角圆弧与直线的切点处，选用 B、C 型路名牌的应在进口道设置路名牌。

4.3 有下列情形时应适当增加或减少路名牌的设置：

- a) 当道路车行道宽度大于 40m 或路中建有高架道路时，可在部分出口道增设路名牌；
- b) 三岔路口的直行道路顶端应设置路名牌，但若距相邻的路名牌距离小于 75m 时不再设置路名牌；
- c) 路段长度大于 400m 时或主要过街人行横道处，宜适当增设路名牌。

4.4 条件具备的情况下，路名牌立杆上宜设二维码，使路名牌具有定位、故障一键举报、建设养护信息全程追踪等功能。

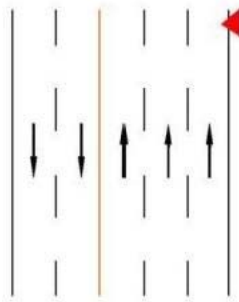
5 路名牌式样和选用

5.1 类型和尺寸

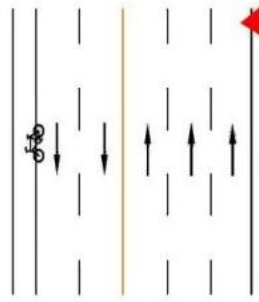
- a) A 型、B 型、C 型三种类型路名牌式样版面型号参见附录 A。
- b) 各类型路名牌尺寸和标示内容应满足以下要求：
 - 1) A 型路名牌牌面宽度为 1500mm、高度为 450mm、厚度为 43mm。标示本条道路与相交道路相关内容的双牌面直角式路名牌；
 - 2) B 型路名牌牌面宽度为 1350mm、高度为 405mm、厚度为 43mm。标示本条道路相关内容的路名牌；
 - 3) C 型路名牌牌面宽度为 1200mm、高度为 360mm、厚度为 43mm。标示本条道路相关内容的路名牌。

5.2 设置型号

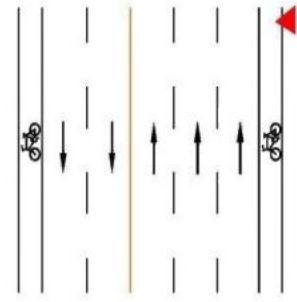
- a) 与主干路相交的主干路、次干路（或 6 车道及 6 车道以上的道路）选用 A 型路名牌；
- b) 与支路相交的主干路、次干路，与次干路相交的次干路选用 B 型路名牌（3~5 车道之间的道路）；
- c) 支路选用 C 型路名牌（2 车道及 2 车道以下的道路）；
- d) 同一条道路有几种车行道时的路名牌型号按以下规定确定：
 - 1) 根据路面宽度来定其路名牌型号大小，以保证市民视觉观感为主，个别特殊情况路段、景观路段等可灵活设置。标准路段设置要求，路面宽度（12 米）>C 型≥两车道路面宽度（7.5 米）；六车道路面宽度（22.5 米）>B 型≥路面宽度（12 米）；A 型≥六车道路面宽度（22.5 米）；
 - 2) 特殊道路路名牌型号如下：



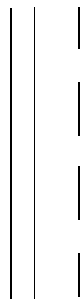
5 行 为B型



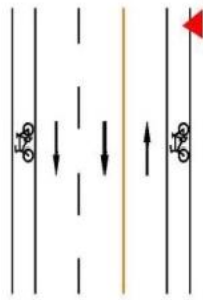
5行1自 根据实际路面宽度定为A型或B型



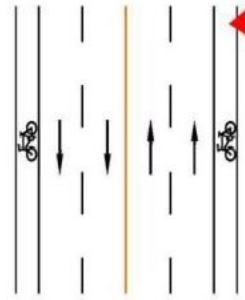
5行2自根据实际路面宽度定为A型或B型



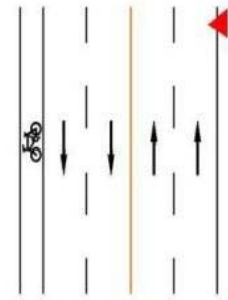
3 行 1 自 为B型



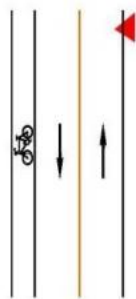
3 行 2 自 为B型



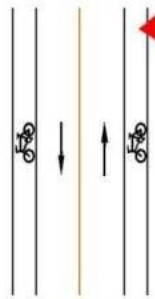
4 行 2 自 为B型



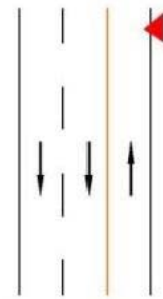
4 行 1 自 为B型



2行1自 C 型

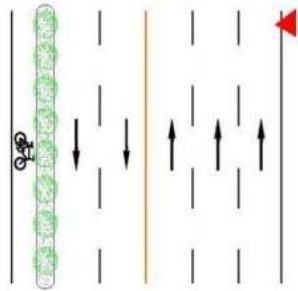


2行2自 C 型

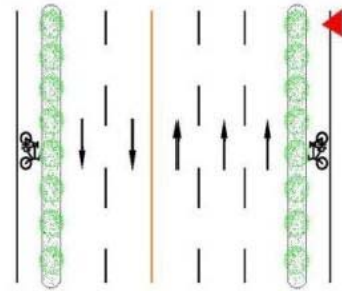


3行根据实际路面宽度定为B型或C型

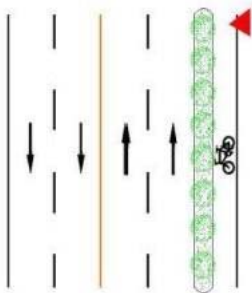
图 1



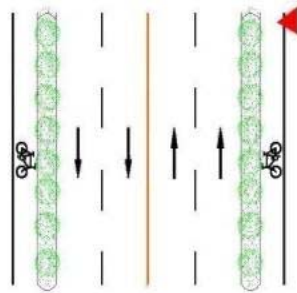
5行1绿1自 根据实际路面宽度定为A型或B型



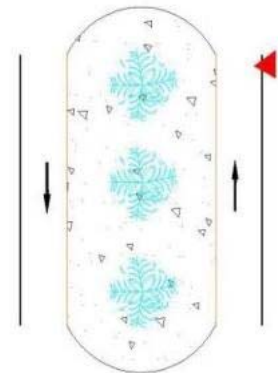
5行2绿2自 根据实际路面宽度定为A型或B型



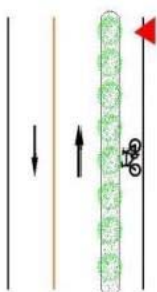
4行1绿1自 B型



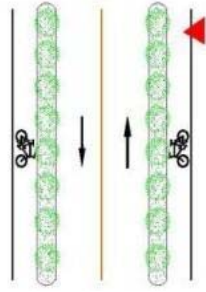
4行2绿2自根据实际路面宽度定为A型或B型



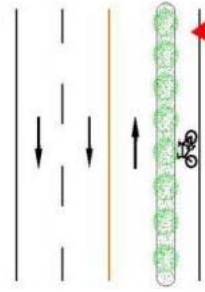
2行隔离带很宽 A型



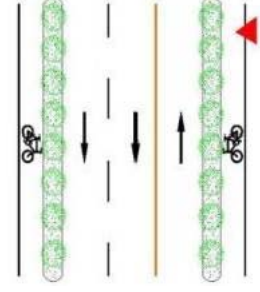
2行1绿1自C型



2行2绿2自根据实际路面宽度定为B型或C型



3行1绿1自 B型



3行2绿2自 B型

图2

5.3 版面形式

- a) 三种类型的路名牌版面由上下两部分组成，上部为蓝底白字，下部为白底黑字；
- b) 三种类型路名牌版面尺寸应满足以下要求：
 - 1) A 型路名牌上部尺寸为 300mm，用于标示汉字路名、汉字方向指示和指示距离；下部尺寸为 150mm，用于标示相应的字母；
 - 2) B 型路名牌上部尺寸为 270mm，下部尺寸为 135mm，标示内容与 A 型路名牌相同；
 - 3) C 型路名牌上部尺寸为 240mm，下部尺寸为 120mm，标示内容与 A 型路名牌相同。
- c) 路名牌版面字体高度原则上执行表 1 的规定。确需调整的，调整幅度宜控制在表 1 规定±10% 的范围内。

表 1 字体高度（单位：mm）

	路名汉字					方向指示 汉字	字母	指示距离
	2 字 路名	3 字 路名	4 字 路名	5 字 路名	6 字 路名			
A 型	--	200	185	170	--	100	80	60
B 型	--	185	165	145	--	95	60	55
C 型	160	150	140	130	120	85	65	50

- d) A、B、C 型路名牌版面文字排列，以及路头、路尾用红圆替换方向汉字排列参见附录 B。

5.4 颜色和字体及布局

- a) 路名牌上部蓝底白字（PANTONE 国际色卡：蓝 072C），下部白底黑字（PANTONE 国际色卡：黑 C），采用高温静电喷塑；
- b) 牌面内容包括道路标准地名的汉字名称、汉语拼音和方向标示，并按下列要求标示：
 - 1) 汉字为黑体，书写形式用国家规定的规范文字；
 - 2) 数字、字母为 Arial 体；
 - 3) 汉语拼音按普通话拼写，首字母大写；
 - 4) 英文书写参考附录 C。
- c) 方向标注采用磁北方向区分东西、南北；
- d) 反光膜的性能及逆反射系数、反光膜（包括丝网印刷和贴覆电刻膜后的反光膜）的各种颜色的亮度因数应符合 GB/T18833 的相关要求，且应具备夜视功能。
- e) 牌面底部距离地面净高应≥2500mm。

5.5 路名牌材料和性能

- a) 路名牌牌面材料应满足下列要求：
 - 1) 路名牌牌面的材料应平整，平整度应不大于 3mm/m；
 - 2) 牌面应具备足够的抗冲击性，10kg.cm 冲击强度下不破损；
 - 3) 牌面必须能粘贴 III 类反光膜，反光膜的附着力应符合 GB/T 18833 的要求；
 - 4) 骨架材质：3.8mm 厚铝合金 V 型材；
 - 5) 牌面材质：铝合金板；
 - 6) 牌面厚度：不小于 2.0mm；
 - 7) 牌面倒角：R40。
- b) 路名牌连接件材料应满足下列要求：
 - 1) 路名牌连接件的材料应有一定的强度和高度，必须能传递牌面不小于 110kg/m² 的风载；
 - 2) 连接件：φ80×2.5×200mm（A、B 型路名牌）或 φ70×2.5×200mm（C 型路名牌）；

- 3) 固定螺栓: $2 \times M12 \times 45\text{mm}$;
 - 4) 紧固螺丝: $6 \times M8 \times 20\text{mm}$;
 - 5) 连接形式: 参见附录B。
- c) 法兰盘
- 1) 材质: ABS工程塑料;
 - 2) 颜色: 灰色高温静电喷塑 (PANTONE 国际色卡: 428C);
 - 3) 规格: 详细尺寸参见图3。

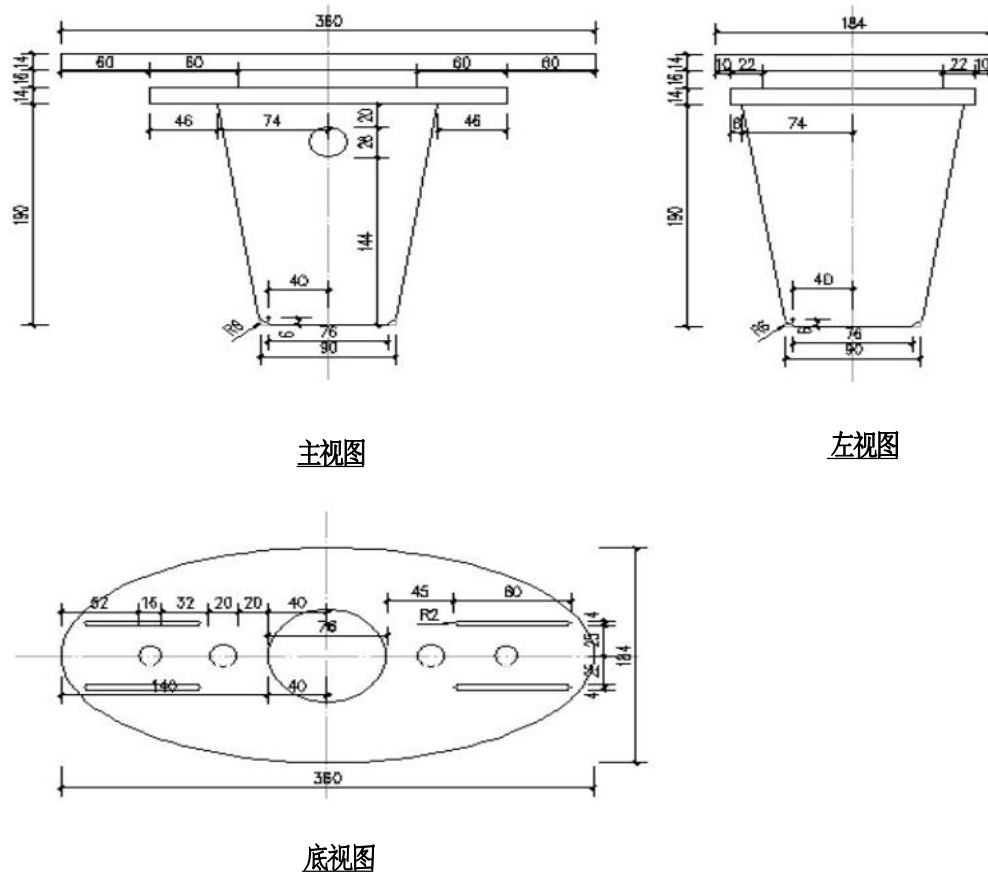


图 3

- d) 路名牌立杆
- 1) 立杆长度: $\geq 2500\text{mm}$;
 - 2) 立杆规格: $\phi 89 \times 4$ (A、B 型路名牌) 和 $\phi 76 \times 4$ mm (C 型路名牌);
 - 3) 立杆材质: 热镀锌钢管;
 - 4) 立杆热镀锌厚度: $\geq 55 \mu\text{m}$;
 - 5) 立杆颜色: 灰色高温静电喷塑 (PANTONE 国际色卡: 428C);
 - 6) 立杆安装垂直度: $\leq 4\text{mm/m}$ 。
- e) 路名牌版面材料为III类反光膜
- 1) 路名牌版面反光膜材料的逆反射系数应不小于表2的规定值;
 - 2) 路名牌版面上反光膜(包括丝网印刷和贴覆电刻膜后的反光膜)的各种颜色的亮度因数应在表3规定的范围内。

表2最小逆反射系数($\text{cd} \cdot \text{Ix}^1 \cdot \text{m}^2$)

观测角	入射角	白色	红色	蓝色
0.2°	-4	250	50	20
	15°	210	42	16
	30°	175	35	11
0.5°	-40	95	19	7.5
	15°	90	18	6.3
	30°	70	14	5
10	-4	10	3	
	15°	10	2	0.7
	30°	9	1	0.4

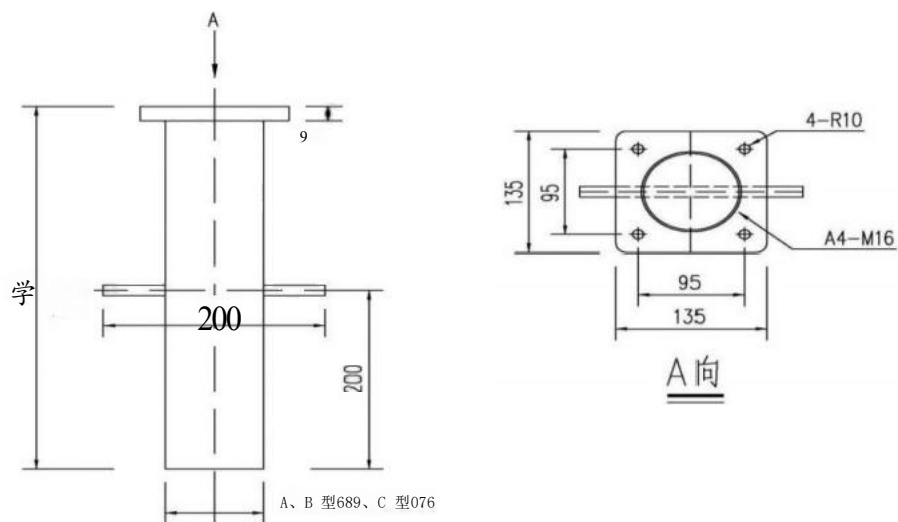
表3反光膜颜色各角点的色品坐标

颜色	色品坐标				亮度因数	
		2	3	4	无金属 镀层	有金属 镀层
	X y	X y	X y	X y		
白色	0.350 0.360	0.305 0.315	0.295 0.325	0.340 0.370	≥ 0.27	≥ 0.15
红色	0.735 0.265	0.681 0.239	0.579 0.341	0.655 0.345	0.02~0.15	0.02~0.11
蓝色	0.049 0.125	0.172 0.198	0.210 0.160	0.137 0.038	0.01~0.10	0.01~0.10

6 路名牌安装和设置

6.1 路名牌基础预埋件

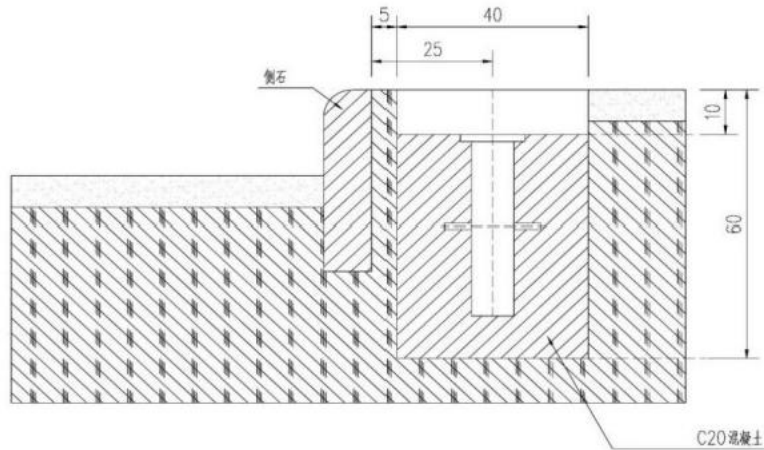
- 预埋件的材料性能应不低于Q235A 标准；
- 预埋件尺寸参见图4；



路名牌基础预埋件尺寸(单位: mm)

图 4

- c) 基础预埋件的中心位置应距侧石内侧25cm, 高度位置为预埋件顶面低于侧石顶面10cm, 详见图5。



路名牌基础预埋件安装图(单位: cm)

图5

6.2 路名牌基础施工

- a) 混凝土基础尺寸: $\geq 400 \times 400 \times 500 \text{mm}$;
- b) 混凝土标号: $\geq \text{C20}$;
- c) 路名牌设置完毕后应按原样恢复人行道路面。

6.3 路名牌的安装和设置要求

- a) 路名牌应设置牢固, 构件完好无缺损;
- b) 路名牌牌底距离地面净高应不小于2500mm, 立杆安装垂直度应不大于4mm/m;
- c) 路名牌进口道的牌面平行于道路中心线;
- d) 路名牌设置时, 道路长度测量应先测主干道。如果遇有交叉路, 按道路中心线的交叉中心点, 向路侧垂直放线, 沿着人行道侧或低速车道侧测量长度。道路测量偏差无法避免, 偏差允许5米内, 暂不考虑路高差问题。

6.4 路名牌的设置密度

- a) 路名牌设置密度按300m-400m 间距设置, 如遇道路路口距离较近情况可灵活掌握距离小于300m大于200m亦可;
- b) 路名牌应设置在候驶停车位右侧人行道上, 其中:
 - 1) 六车道以下道路的丁字路口设置2块、六车道及六车道以上道路的丁字路口设置3块(图6);
 - 2) 四车道以下的十字路口对角设置2块(图7), Y 字型路口设置3块(图8), 四车道及四车道以上的十字路口对角设置4块(图9);
 - 3) 当相交的十字路口各向道路车道不一致时, 以车道最多的道路为设置依据。
- c) 四车道以下的道路每隔300米左右错开设置1块路名牌(图10), 四车道及四车道以上道路双向每隔300米左右对向对齐设置2块路名牌(图11)。
- d) 确定道路长度时, 可按以下规定进行:
 - 1) 跨小区、社区、学校或工厂的道路, 如果道路归属小区社区、学校或工厂就是内部路, 不

- 算其中距离，出了小区或学校的部分要算其距离；
- 2) 道路长度从起止点算，断开部分的直线距离计入其长度；
- 3) 同一条道路方向发生变化时，按实际方向设置；
- 4) 规划道路与实际道路不符由地名办确认道路名字。

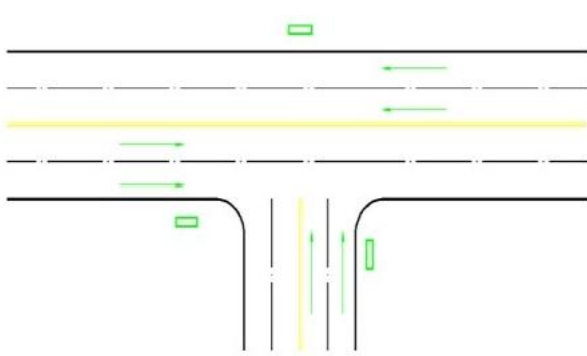
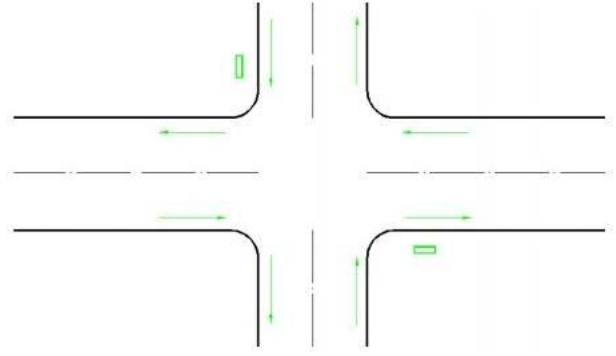
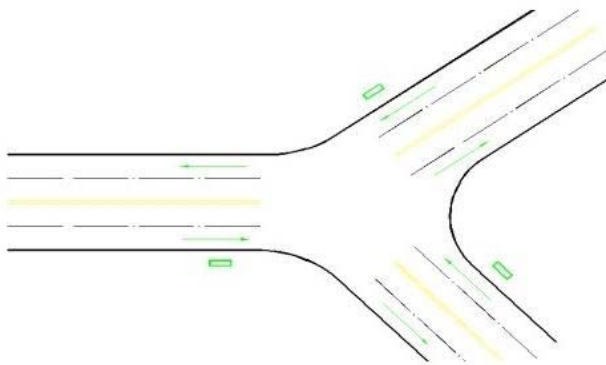


图 6



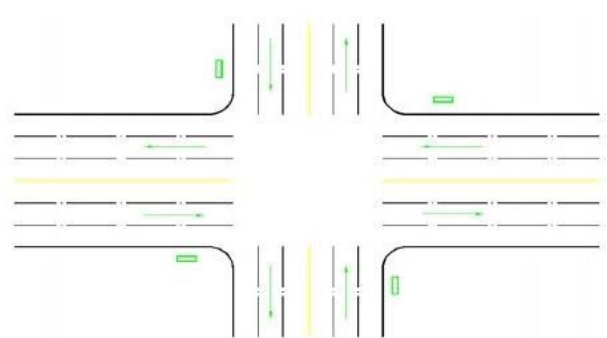
四车道以下十字路口，设两块路名牌

图 7



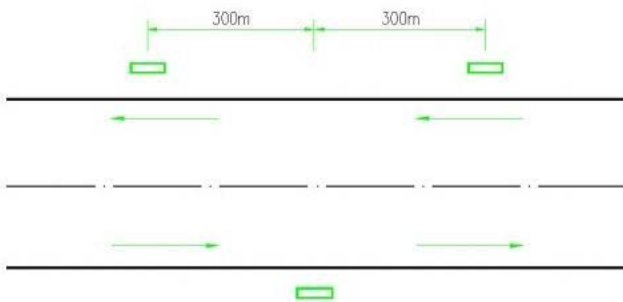
B、C型路名牌

图 8



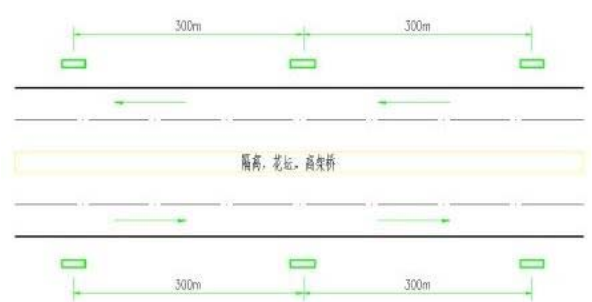
四车道及四车道以上十字路口，设四块路名牌

图 9



四车道(指道路宽度)以下(含四车道)
路名牌错开设置

图10



四车道(指道路宽度)以上，路名牌对称设置

图11

附录A 路名牌式样版面型号效果图
(规范性附录)



A型(适用于6车道及6车道以上的道路)



B型(适用于3—5车道的道路)



C型(适用于2车道及2车道以下的道路)

图 A.1

附录B 路名牌设置示例 (规范性附录)

B.1 A型路名牌

B.1.1 示意图

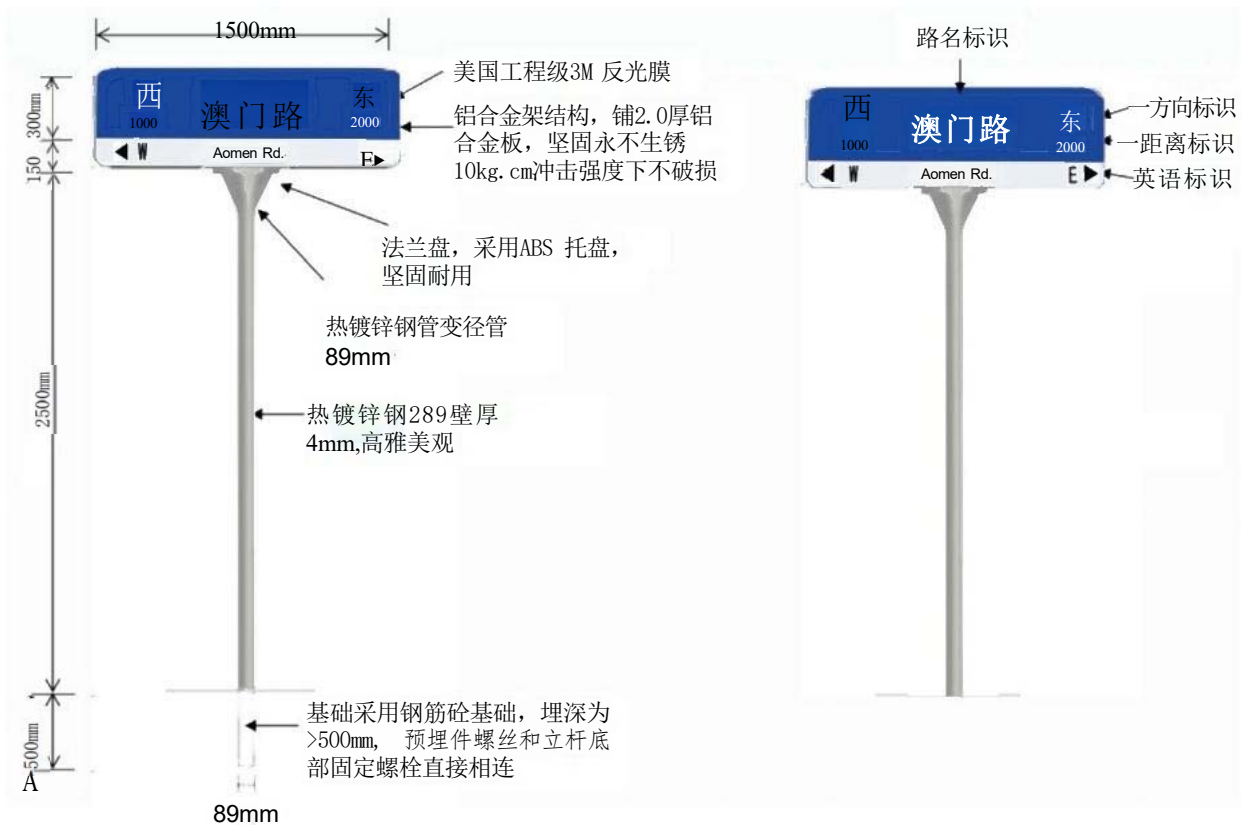


图 B.1

B.1.2 牌面文字

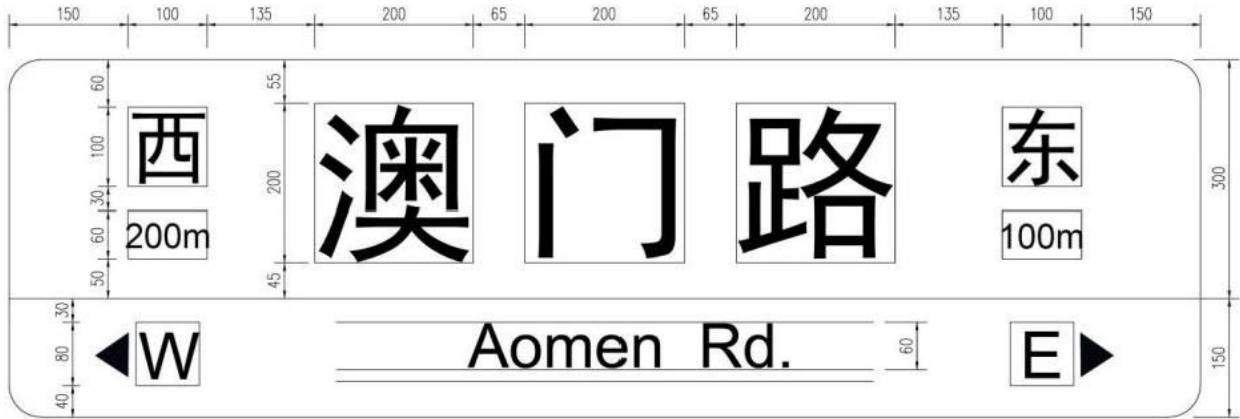


图 B2

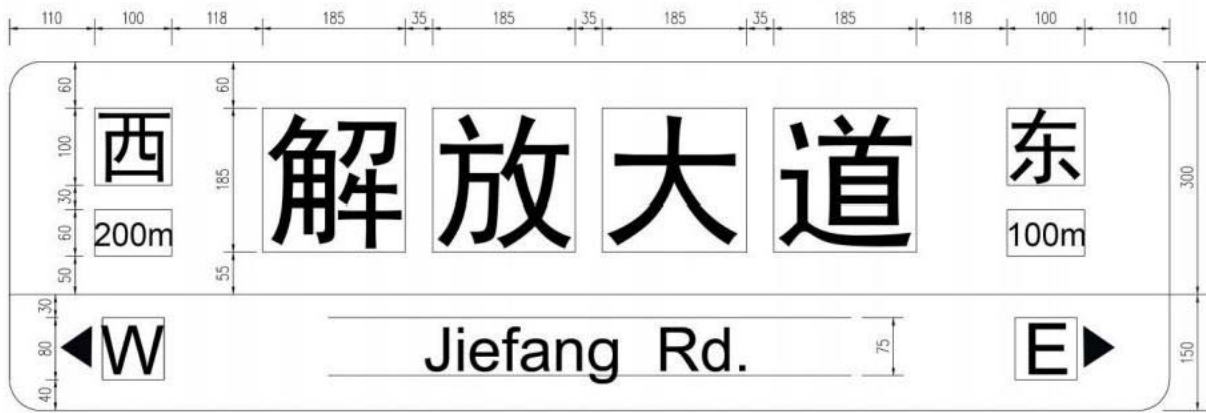


图 B.3



图 B.4

B.1.3 路头、路尾文字示意图



图 B.5

以上内容仅为本文档的试下载部分，为可阅读页数的一半内容。如要下载或阅读全文，请访问：<https://d.book118.com/958003131105006122>