


# 北京市教育院附属中学 2025 年初三 3 月“阳光校园空中黔课”阶段性检测试题物理试 题

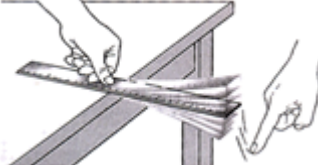
注意事项：

1. 答卷前，考生务必将自己的姓名、准考证号、考场号和座位号填写在试题卷和答题卡上。用 2B 铅笔将试卷类型 (B) 填涂在答题卡相应位置上。将条形码粘贴在答题卡右上角“条形码粘贴处”。
2. 作答选择题时，选出每小题答案后，用 2B 铅笔把答题卡上对应题目选项的答案信息点涂黑；如需改动，用橡皮擦干净后，再选涂其他答案。答案不能答在试题卷上。
3. 非选择题必须用黑色字迹的钢笔或签字笔作答，答案必须写在答题卡各题目指定区域内相应位置上；如需改动，先划掉原来的答案，然后再写上新答案；不准使用铅笔和涂改液。不按以上要求作答无效。
4. 考生必须保证答题卡的整洁。考试结束后，请将本试卷和答题卡一并交回。


## 一、单项选择题（本大题 7 小题，每题 3 分，共 21 分）

1. 下列声现象的叙述中与图中情景不相符的是

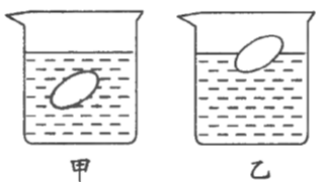
A.  拨动琴弦发出悠扬的琴声说明声音是由物体振动产生的

B.  钢尺伸出桌边的长度越长，发出声音的音调越低

C.  倒车雷达是利用次声波传递信息

D.  北京动物园的“隔音蛟龙”是在传播过程中减弱噪声

2. 甲、乙两只完全相同的杯子盛有浓度不同的盐水，将同一只鸡蛋先后放入其中，当鸡蛋静止时两液面相平，鸡蛋所处的位置如图所示，则



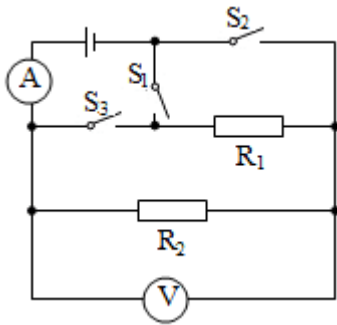
A. 鸡蛋在盐水中所受浮力  $F_{甲} > F_{乙}$

B. 鸡蛋在盐水中所受浮力  $F_{甲} < F_{乙}$

C. 盐水的密度  $\rho_{甲} > \rho_{乙}$

D. 盐水对杯底的压强  $p_{甲} < p_{乙}$

3. 如图所示电路，电源电压恒定， $R_1$ 、 $R_2$  为定值电阻。只闭合  $S_1$ ，电压表的示数为  $U_1$ ，电流表的示数为  $I_1$ ，下列说法正确的是



A. 电源电压等于  $U_1$

B. 再闭合  $S_2$ ，电压表的示数不变，电流表的示数变大

C. 断开  $S_1$ ，只闭合  $S_2$ ，电压表的示数为  $U_2$ ，电流表的示数为  $I_2$ ，则  $U_2 > U_1$ ， $I_2 > I_1$

D. 断开  $S_1$ ，同时闭合  $S_2$ 、 $S_3$ ，电压表的示数为  $U_3$ ，电流表的示数为  $I_3$ ，则  $U_3 = U_1$ ， $I_3 > I_1$

4. 把标有“220V 40W”和“220V 25W”的甲、乙两盏灯串联接在 220V 的电源上（设灯丝电阻不变），则下列分析正确的是（ ）

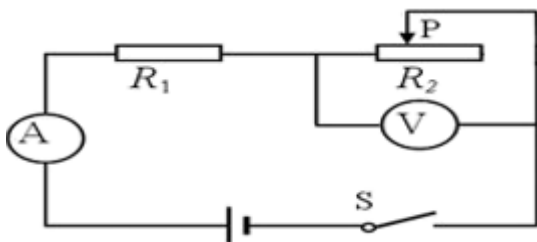
A. 两盏灯的总功率等于 65W；

B. 甲灯两端的电压大于乙灯两端的电压；

C. 两盏灯的总功率小于 25W；

D. 乙灯消耗的功率小于甲灯消耗的功率。

5. 在如图电路中滑片 P 向右移动时，下列说法中正确的是



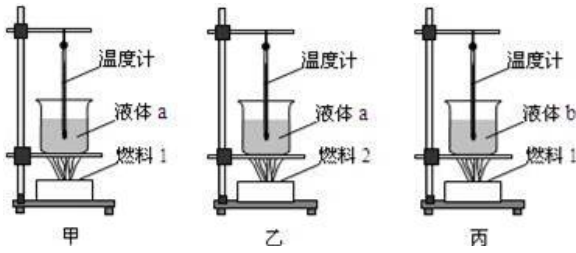
A. 电流表示数变大

B. 电压表示数变大

C. 电压表示数不变

D. 电路总功率变大

6. 如图所示，甲、乙、丙三图中的装置完全相同。燃料的质量相同，烧杯内的液体质量也相同。下列说法正确的是



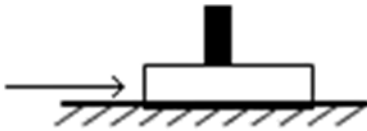
- A. 比较不同液体的比热容，可以选择甲丙两图
- B. 比较不同液体的比热容，可以选择乙丙两图
- C. 比较不同燃料的热值，可以选择乙丙两图
- D. 比较不同燃料的热值，不可以选择甲乙两图

7. 关于热现象，下列说法中不正确的是

- A. 组成物质的分子之间存在引力和斥力
- B. 在热传递过程中，吸收热量的物体温度一定升高
- C. 在四冲程内燃机中，做功冲程的功能是将内能转化为机械能
- D. 温度低于  $0^{\circ}\text{C}$  的室外，仍有水蒸气存在

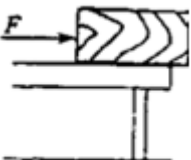
二、填空题（本大题 7 小题，共 21 分）

8. 如图，当用  $5\text{N}$  的水平推力推着书，书上的橡皮恰好随书一起向右做匀速直线运动，此时橡皮相对于书本是\_\_\_\_\_的，书本对橡皮的支持力是由于\_\_\_\_\_发生形变产生的，此时书对橡皮的摩擦力大小为\_\_\_\_\_N；如果书突然停止运动，橡皮将会向\_\_\_\_\_倾（选填“左”或“右”），此现象说明\_\_\_\_\_。



9. 今年 1 月 3 日，嫦娥四号月球探测器实现了人类首次在月球背面登陆。中继卫星“鹊桥”号用\_\_\_\_\_为嫦娥四号提供地月通信支持。在发射升空过程中，以火箭为参照物，嫦娥四号月球探测器是\_\_\_\_\_（“运动”“静止”）的。

10. 一木块放在水平桌面上，如图所示，现用水平推力  $F$  将木块缓慢推动，使其一部分露出桌面（但未倾翻）。在此过程中，木块对桌面的压力\_\_\_\_\_（填“变大”“变小”或者“不变”），摩擦力\_\_\_\_\_，木块对桌面的压强\_\_\_\_\_（“变大”“变小”或者“不变”）



11. 小明发现自己用的台灯在晚饭前比较暗，深夜比较亮。他猜想晚饭前是用电高峰，台灯两端的电压可能低于  $220\text{V}$ 。为了验证猜想，他做了如下实验：关闭家中其它用电器，只开一盏“ $220\text{V} \ 25\text{W}$ ”的台灯，观察到家中标有“ $3000\text{r}/\text{kW}\cdot\text{h}$ ”字样的电能表在  $12.5\text{min}$  内转了  $10\text{r}$ ，小明家此时的实际电压为\_\_\_\_\_V

以上内容仅为本文档的试下载部分，为可阅读页数的一半内容。如要下载或阅读全文，请访问：<https://d.book118.com/958126117012006124>