

2025-2026 学年湖北省黄石市黄石港区科目一模拟考试 100 题答案下载

1、这一组交通警察手势是什么信号？



- A、左转弯待转信号
- B、左转弯信号
- C、减速慢行信号
- D、右转弯信号

正确答案：A

分析：交警的面部对着哪个方向就是在指挥哪个方向的车，减速慢行是右手 左转弯待转是左手！~

2、拼装的机动车只要认为安全就可以上路行驶。

- A、正确
- B、错误

正确答案：B

分析：机动车不跟电脑一样可以拼装，机动车都是品牌的不能动的。

3、驾驶报废机动车上路行驶的驾驶人，除按规定罚款外，还要受到哪种处理？

- A、撤销驾驶许可
- B、收缴驾驶证

C、强制恢复车况

D、吊销驾驶证

正确答案：D

分析：记忆题：对于驾驶已达到报废标准的机动车上路行驶的驾驶人，处 200 元以上 2000 元以下罚款，并吊销机动车驾驶证。

4、驾驶机动车发生交通事故，仅造成财产损失的，但是对交通事故事实及成因有争议的，应当怎么处理？

A、迅速报警

B、占道继续和对方争辩

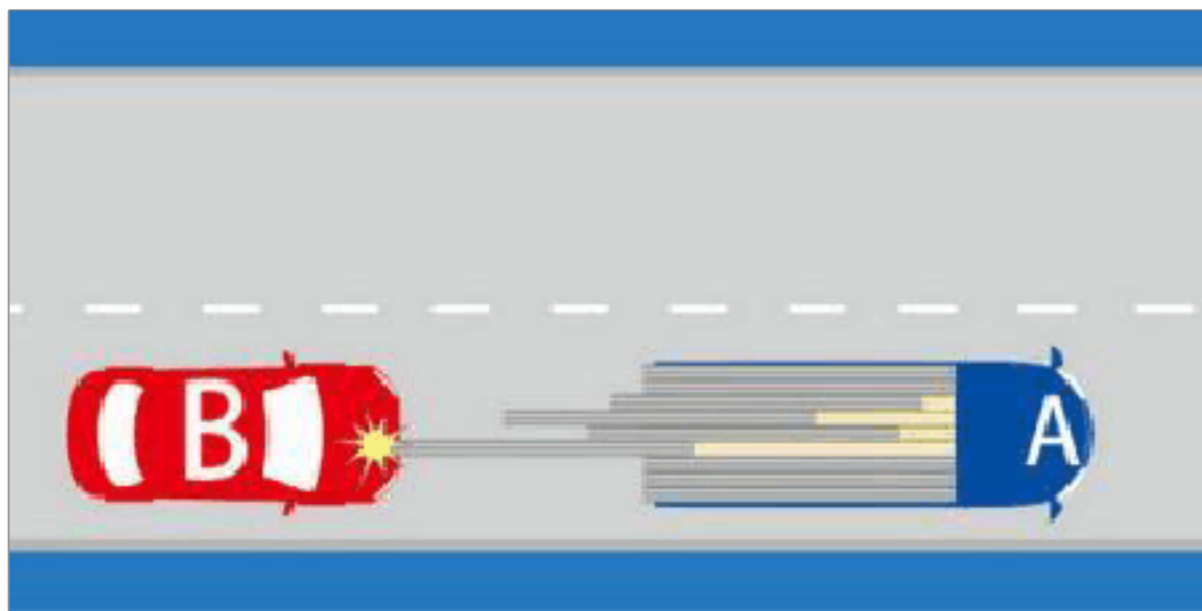
C、找中间人帮忙解决

D、自行协商损害赔偿事宜

正确答案：A

分析：对于事故成因不明的交通事故，应及时报警。

5、如图所示，A 车货物掉落，导致 B 车与掉落货物发生碰撞，以下说法正确的是什么？



A、B 车自负责任

B、A 车负全部责任

C、各负一半责任

D、偶然事件，不可避免

正确答案：B

分析：货车散落货物，导致后面的车辆撞上，货车全责。

6、B1 表示哪种车型？

A、大型货车

B、大型客车

C、重型牵引挂车

D、中型客车

正确答案：D

分析：A2 为重型牵引挂车；B1 为中型客车；B2 为大型货车；A1 为大型客车。

7、行车中超越同向行驶的自行车时，应怎样做？

A、让自行车先行

B、注意观察动态，减速慢行，留有足够的安全距离

C、连续鸣喇叭提醒其让路

D、持续鸣喇叭并加速超越

正确答案：B

分析：安全第一，不抢一秒。

8、正在执行社区戒毒、强制隔离戒毒、社区康复措施，车辆管理所将注销其驾驶证。

A、正确

B、错误

正确答案：A

分析：本题答案：正确，新交规对吸毒者是零容忍将注销其驾驶证。

9、如图所示，驾驶机动车经过这种道路时，如果前方没有其他交通参与者，可在道路上随意通行。



A、正确

B、错误

正确答案：B

分析：驾驶机动车经过这种道路时，如果前方没有其他交通参与者，也不可在道路上随意通行，安全第一。

10、车辆驶入双向行驶隧道前，应开启什么灯？

A、危险报警闪光灯

B、远光灯

C、雾灯

D、示廓灯或近光灯

正确答案：D

分析：凡是车辆进入双向行驶隧道，一般都应该开启近光灯，而不要开启远光灯。若是隧道本身没有灯光的，可以变换灯光行驶，但是会车前要转为近光灯。

11、下长坡时，控制车速除了刹车制动以外还有什么有效的辅助方法？

A、挂入空挡滑行

B、利用发动机制动

C、踏下离合器滑行

D、关闭发动机熄火滑行

正确答案：B

分析：发动机制动就是挂低档，让车利用低档位的惯性制动，你可以试一下，你在3挡的速度，直接挂1挡，记住不要踩刹车，直接挂档，你看效果如何，车身会震一下，速度下降的很快

12、雪天在高速公路上驾驶时，关于安全车距错误的说法是什么？

A、雪天路滑，制动距离比干燥柏油路更长

B、雪天能见度低，应该根据能见度控制安全距离

C、能见度小于200m时，与前车至少保持50m的安全距离

D、能见度小于50m时，应该驶离高速公路

正确答案：C

分析：驾驶机动车在高速公路上行驶，遇见低能见度气象条件时，能见度在200米以下，车速不得超过60公里/小时，与同车道前车至少保持100米的车距以保证安全。

13、警告标线的作用是促使道路使用者了解道路上的特殊情况，提高警觉准备应变防范措施。

A、正确

B、错误

正确答案：A

分析：道路交通标线按功能可分为三类：1) 指示标线：指示车行道、行车方向、路面边缘、人行道等的标线；2) 禁止标线：告示道路交通的遵行、禁止、限制等特殊规定的标线；3) 警告标线：促使道路使用者了解道路上的特殊情况，提高警觉，准备防范或应变措施的标线。

14、驾驶图中这辆机动车能否进入高速公路行驶？



- A、在高速公路收费人员许可的前提下通过收费口进入
- B、在持该车型驾驶证 3 年以上的驾驶人陪同下允许进入
- C、有取得该车型驾驶证驾驶人随车指导可以进入
- D、取得准驾该车型驾驶证的驾驶人可以独立驾驶进入

正确答案：B

分析：实习期上高速公路，要有取得持该车型驾驶证 3 年以上驾驶人陪同允许进入。

15、机动车驾驶人饮酒后驾驶机动车受到过处罚的，在最近几个记分周期内，不得通过接受交通安全教育扣减交通违法行为记分？

- A、1
- B、2
- C、4
- D、3

正确答案：C

分析：《道路交通安全违法行为记分管理办法》规定，机动车驾驶人申请接受交通安全教育扣减交通违法行为记分的，公安机关交通管理部门应当受理。但有下列情形之一的，不予受理：（一）在本记分周期内或者上一个记分周期内，机动车驾驶人有二次以上参加满分教育记录的；（二）在最近三个记分周期内，机动车驾驶人因造成交通事故后逃逸，或者饮酒后驾驶机动车，或者使用伪造、变造的机动车号牌、行驶证、驾驶证、校车标牌，或者使用其他机动车号牌、行驶证，或者买分卖分受到过处罚的；（三）机动车驾驶证在实习期内，或者机动车驾驶证逾期未审验，或者机动车驾驶证被扣留、暂扣期间的；（四）机动车驾驶人名下有安全技术检验超过有效期或者未按规定办理注销登记的机动车的；（五）在最近三个记分周期内，机动车驾驶人参加接受交通安全教育扣减交通违法行为记分或者机动车驾驶人

满分教育、审验教育时，有弄虚作假、冒名顶替记录的。

16、在高速公路上驾驶机动车，车辆发生故障后的处置方法，以下说法错误的是什么？

- A、打开危险报警闪光灯，夜间还应开启示廓灯、后位灯
- B、在车后 150 米以外设置安全警告标志
- C、车内乘员应下车辅助将故障车辆推移到紧急停车带上
- D、所有人员需离开故障车辆，在紧急停车带或护栏以外安全位置报警并等候救援

正确答案：C

分析：人员安全第一，人员停留在高速公路上推车容易造成危险。

17、夜间驾驶机动车在没有中心隔离设施或者没有中心线的道路上行驶，以下哪种情况下应当改用近光灯？

- A、接近没有交通信号灯控制的交叉路口时
- B、与对向机动车会车时
- C、接近人行横道时
- D、城市道路照明条件不良时

正确答案：B

分析：记住，只有在没有路灯或者没有照明的情况下才能用远光灯，一般都用近光灯。窄路窄桥，你若用远光灯，会让对方完全看不清，掉到桥下去的。夜间驾驶机动车遇到对向来车未关闭远光灯时，变换使用远近光灯提示。

18、超车时应从前车的左侧超越，是因为左侧超车便于观察，有利于安全。

- A、正确
- B、错误

正确答案：A

分析：因为我们国家司机位置是在左边，便于观察，一转车头，就可以看到前方情况，而从右边超车，要整个车都转过去才能发现前面路况，相对危险，所以我国规定左侧超车，右侧禁止超车。

19、下列哪种行为会受到 200 元以上 2000 元以下罚款，并处吊销机动车驾驶证？

- A、违反道路通行规定
- B、超过规定时速 50%
- C、造成交通事故后逃逸
- D、驾车没带驾驶证

正确答案：B

分析：第九十九条 有下列行为之一的，由公安机关交通管理部门处 200 元以上 2000 元以下罚款：（三）造成交通事故后逃逸，尚不构成犯罪的；（四）机动车行驶超过规定时速 50% 的；（六）违反交通管制规定强行通行，不听劝阻的；（七）故意损毁、移动、涂改交通设施，造成危害后果，尚不构成犯罪的；（八）非法拦截、扣留机动车辆，不听劝阻，造成交通严重阻塞或者较大财产损失的。行为人有前款第二项、第四项情形之一的，可以并处吊销机动车驾驶证；有第一项、第三项、第五项至第八项情形之一的，可以并处 15 日以下拘留。

20、机动车仪表板上（如图所示）亮，提示发动机舱开启。



- A、正确
- B、错误

正确答案：B

分析：应该可以看出是行李箱（后备箱）吧。

21、这个标志是何含义？



- A、限制高度为 3.5 米
- B、限制宽度为 3.5 米
- C、解除 3.5 米限高
- D、限制车距为 3.5 米

正确答案：A

分析：限制高度为 3.5 米：表示禁止装载高度超过标志所示数值的车辆通行。此标志设在最大允许高度受限制的地方。以图为例：装载高度不得超过 3.5 米。

22、遇到图中所示标志，如何停车？



- A、在这段道路上的任何地方都不能停车
- B、只要没有禁止停车标线的路段都能停车
- C、选择在标志前方安全的位置停车
- D、选择在路边不妨碍通行的地方停放

正确答案：A

分析：注意图中右侧的禁令标志，此路段禁止停车。

23、准驾车型为 C1 的驾驶人，在实习期内驾驶机动车上高速公路行驶，可以由准驾车型为 C2 驾照 3 年以上的驾驶人陪同。

A、正确

B、错误

正确答案：B

分析：《机动车驾驶证申领和使用规定》规定：驾驶人在实习期内驾驶机动车上高速公路行驶，应当由持相应或者包含其准驾车型驾驶证三年以上的驾驶人陪同。其中，驾驶残疾人专用小型自动挡载客汽车的，可以由持有小型自动挡载客汽车以上准驾车型驾驶证的驾驶人陪同。

24、遇到前方道路发生交通事故时，在交通警察的指挥下可以从应急车道绕行。

A、正确

B、错误

正确答案：A

分析：正确。根据《道路交通安全法》第三十八条规定：车辆、行人应当按照交通信号通行；遇有交通警察现场指挥时，应当按照交通警察的指挥通行。

25、在这种环境中行车，应该怎样使用灯光？



A、关闭前照灯

B、变换远近光灯

C、开启远光灯

D、开启近光灯

正确答案：D

分析：夜间车辆通过有路灯的路段时使用近光灯。

26、申请机动车驾驶证的人在户籍地以外居住的，应向户籍地车辆管理所提出申请。

A、正确

B、错误

正确答案：B

分析：《机动车驾驶证申领和使用规定》规定，申领机动车驾驶证的人，按照下列规定向车辆管理所提出申请：（一）在户籍所在地居住的，应当在户籍所在地提出申请；（二）在户籍所在地以外居住的，可以在居住地提出申请；（三）现役军人（含武警），应当在部队驻地提出申请；（四）境外人员，应当在居留地或者居住地提出申请；（五）申请增加准驾车型的，应当在所持机动车驾驶证核发地提出申请；（六）接受全日制驾驶职业教育，申请增加大型客车、重型牵引挂车准驾车型的，应当在接受教育地提出申请。

27、遇到这个标志，您不可以左转，但是可以掉头。



A、正确

B、错误

正确答案：B

分析：图上是禁止左转标志。所有禁止左转的路口，都禁止掉头。

28、驾驶机动车在高速公路或者城市快速路以外的道路上行驶时，未按规定系安全带的，一次记多少分？

A、12分

B、3分

C、6分

D、1分

正确答案：D

分析：《道路交通安全违法行为记分管理办法》规定，机动车驾驶人有下列交通违法行为之一，一次记1分：（一）驾驶校车、中型以上载客载货汽车、危险物品运输车辆在高速公路、城市快速路以外的道路上行驶超过规定时速百分之十以上未达到百分之二十的；（二）驾驶机动车不按规定会车，或者在高速公路、城市快速路以外的道路上不按规定倒车、掉头的；（三）驾驶机动车不按规定使用灯光的；（四）驾驶机动车违反禁令标志、禁止标线指示的；（五）驾驶机动车载货长度、宽度、高度超过规定的；（六）驾驶载货汽车载物超过最大允许总质量未达到百分之三十的；（七）驾驶未按规定定期进行安全技术检验的公路客运汽车、旅游客运汽车、危险物品运输车辆以外的机动车上道路行驶的；（八）驾驶擅自改变已登记的结构、构造或者特征的载货汽车上道路行驶的；（九）驾驶机动车在道路上行驶时，机动车驾驶人未按规定系安全带的；（十）驾驶摩托车，不戴安全头盔的。

29、驾驶人在核发地车辆管理所管辖区以外居住的，可以向居住地车辆管理所申请换证。

A、正确

B、错误

正确答案：A

分析：《公安部令第123号》第四十九条：机动车驾驶人户籍迁出原车辆管理所管辖区的，应当向迁入地车辆管理所申请换证。机动车驾驶人在核发地车辆管理所管辖区以外居住的，可以向居住地车辆管理所申请换证。申请时应当填写申请表，并提交第四十八条：规定的证明、凭证。

30、车辆在高速公路匝道上可以停车。

A、正确

B、错误

正确答案：B

分析：规定：驶入确定匝道后，迅速提高车速，但不得超过规定速度，在匝道上，不准超车、掉头、停车、和倒车。

31、遇到这种单方交通事故，应如何处理？



- A、不用报警
- B、报警
- C、直接联系路政部门进行理赔
- D、直接联系绿化部门

正确答案：B

分析：图中的车辆撞到了隔离带，属于损坏公共财物，所以需要先报警，由交警队对交通事故责任进行认定。对于民事赔偿的部分，先由保险公司在交强险的范围内承担赔偿责任，超过部分，按照责任比例进行划分。因此本题选择B。

32、当后排座位没有人乘坐时，后门未关好就起步也是可以的。

- A、正确
- B、错误

正确答案：B

分析：就算后排没有乘客，如果门没有关好，在行驶途中突然打开，会影响其他车辆的行驶。

33、初次申领的机动车驾驶证的有效期为多少年？

- A、3年
- B、5年
- C、6年
- D、12年

正确答案：C

分析：正确答案：C 初次申领的机动车驾驶证的有效期为6年，没有扣分记录的第二次换证的为10年。

34、这个标志是何含义？



- A、距无人看守铁路道口 50 米
- B、距有人看守铁路道口 50 米
- C、距无人看守铁路道口 100 米
- D、距有人看守铁路道口 100 米

正确答案：C

分析：一个红杠代表 50 米 铁轨代表有人守 火车代表没人守希望大家能记住

35、车辆临时靠边停车后准备起步时，应先怎样做？

- A、加油起步
- B、鸣喇叭
- C、观察周围交通情况
- D、提高发动机转速

正确答案：C

分析：要是车边刚好有一脾气不好的牛，但你没有先观察到，一鸣喇叭，它一角给你的车顶上，不就麻烦了吗？所以先观察，后喇叭是对的。

36、机动车登记证书、号牌、行驶证灭失、丢失或者损毁的，机动车所有人应当向哪个部门申请补领、换领？

- A、住地交警支队车辆管理所
- B、驾驶证核发地车辆管理所
- C、登记地车辆管理所
- D、当地公安局

正确答案：C

分析：正确答案：C 所有人应当向登记地车辆管理所申请补领、换领。

37、行车中水温报警灯亮，下列可能是其原因的是？

- A、缺少润滑油
- B、指示灯损坏
- C、.缺少冷却液
- D、冷却液过多

正确答案：C

分析：冷却液过少才会导致发动机水温过高

38、夜间起步前，应当先开启近光灯。

- A、正确
- B、错误

正确答案：A

分析：先开近光灯，把车前路面的状况给看清楚，是否有坑啊什么的！在确保安全后开车，所以是近光灯。

39、解除强制隔离戒毒措施未满3年的，不得申请机动车驾驶证。

- A、正确
- B、错误

饭疏食，饮水，曲肱而枕之，乐亦在其中矣。不义而富且贵，于我如浮云。——《论语》

正确答案：A

分析：解除强制隔离戒毒措施未满3年的，不得申请机动车驾驶证。

40、驾驶机动车在城市快速路上不按规定车道行驶的，将被一次记多少分？

A、1分

B、3分

C、6分

D、12分

正确答案：B

分析：在高速或城市快速路上不按规定车道行驶，一次记3分。

41、这个标志是何含义？



A、靠道路右侧停车

B、只准向右转弯

C、右侧是下坡路段

D、靠右侧道路行驶

正确答案：D

分析：靠右侧道路行驶：表示只准一切车辆靠右侧道路行驶。此标志设在车辆必须靠右侧行驶的路口以前适当位置。

42、在下列哪种违法行为的机动车驾驶人将被一次记6分？

A、驾驶与准驾车型不符的机动车

- B、饮酒后驾驶机动车
- C、驾驶机动车违反道路交通信号灯
- D、未取得校车驾驶资格驾驶校车

正确答案：C

分析：2013 新规定 ● 以下 4 种违规 扣 6 分 1、驾驶证被暂扣后继续驾驶：驾驶证被暂扣后，一定不能再次驾驶。否则会再次扣 6 分，整个处罚就是重上加重了。2、在堵车时占用应急车道行驶：应急车道又叫生命通道，是当道路有事故发生，让救护车、清障车快速前往处理时预留的专用车道 3、未按规定避让校车的（新增）：这次的《驾照新规》增加了一条规定，校车拥有道路使用优先权，也就是说私家车要避让校车先行，否则扣 6 分 4、闯红灯（修改）：闯红灯的处罚也更加严厉了，由以往的扣 3 分改为扣 6 分。关于闯红灯的危险，已经讲过千次万次了这里就不再重提。

43、这辆在道路上行驶的机动车有下列哪种违法行为？



- A、逆向行驶
- B、未按规定悬挂号牌
- C、故意遮挡号牌
- D、占用非机动车道

正确答案：C

分析：很明显的用光盘遮挡号牌了，现在遮挡号牌的直接扣 12 分，小心吧您。

44、这是什么操纵装置？



- A、灯光开关
- B、空调开关
- C、点火开关
- D、雨刷开关

正确答案：C

分析：点火锁开关档位设置方式。其含义是：LOCK、切断电源，锁定方向盘；ACC、接通附件电源（比如收音机等附件）ON、接通除起动机外的全车全部电源；START、接通起动机电源，启动发动机。（启动后松手钥匙，会自动弹回ON档位）供你参考。

45、交通标志和交通标线不属于交通信号

- A、正确
- B、错误

正确答案：B

分析：交通信号分为：交通信号灯、交通标志、交通标线和交通警察的指挥。

46、停车视距不包括以下哪个距离？

- A、反应距离
- B、制动距离
- C、启动距离
- D、安全距离

正确答案：C

分析：停车视距（stoppingsightdistance）指的是同一车道上，车辆行驶时遇到前方障碍物而必须采取制动停车时所需要最短行车距离，由反应距离、制动距离和安全距离三部分组成。反应距离是指当驾驶人员发现前方的障碍物，经过判断决定采取制动措施的那一瞬间到制动器真正开始起作用的那一瞬间汽车所行驶的距离。制动距离是指汽车从制动生效到汽车完全停住，这段时间内所走的距离。安全距离是汽车完全停止后与障碍物间应保持的最小安全距离。

47、申请人在考试过程中有贿赂、舞弊行为的，取消考试资格，已经通过考试的其他科目成绩无效。

A、正确

B、错误

正确答案：A

分析：本题答案：正确，舞弊行为的，取消考试资格，已经通过考试的其他科目成绩无效。

48、驾驶机动车行经交叉路口不按规定行车或者停车的，将被一次记多少分？

A、1分

B、2分

C、3分

D、6分

正确答案：B

分析：行车时行经交叉路口不按规定行车或者停车的，一次应记2分。根据《道路交通安全违法行为记分分值》：机动车驾驶人有下列违法行为之一，一次记2分：（一）驾驶机动车行经交叉路口不按规定行车或者停车的；

49、假如您在高速公路上不小心错过了准备驶出的路口，正确的操作应该是？（）

A、借用应急停车道进行掉头，逆向行驶

B、紧急刹车，倒车至想要驶出的路口

C、在应急停车道上停车，等待车辆较少的时候再伺机倒车

D、继续前行，到下一出口驶离高速公路掉头

正确答案：D

分析：《道路交通安全法》规定：如果在高速公路上倒车、逆行、穿越中央分隔带掉头等严重交通违法行为，200 元处罚、一次性记 12 分。所以应该继续向前行驶，寻找下一个出口。

50、这一组交通警察手势是什么信号？



A、右转弯信号

B、减速慢行信号

C、左转弯待转信号

D、靠边停车信号

正确答案：A

分析：交警的面部对着哪个方向就是在指挥哪个方向的车，伸右手向左拐弯，伸左手向右拐弯

51、如图所示，A 车在此时进入左侧车道是因为进入实线区不得变更车道。



A、正确

B、错误

以上内容仅为本文档的试下载部分，为可阅读页数的一半内容。如要下载或阅读全文，请访问：<https://d.book118.com/958142115021007023>