



口腔颌面外科学 颌面损伤概论



目录



概 论



口腔颌面部解剖生理特点与损伤的关系



概 述





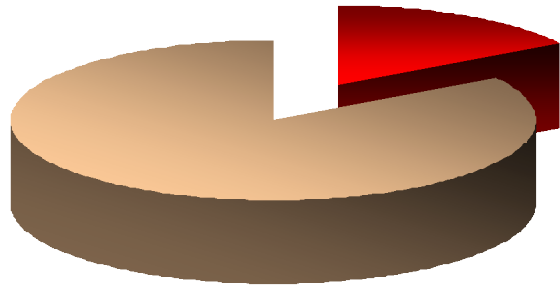
口腔颌面外伤概述

口腔颌面部是人体暴露的部位，无论平时或战时，都易遭受损伤。虽然其对生命的威胁不如重要脏器伤那样严重和直接，但对咀嚼功能、面部形貌的破坏及伴随的心理障碍，远远重于身体其它部位的损伤。



口腔颌面外伤概述

1. 口腔颌面部损伤流行病学调查

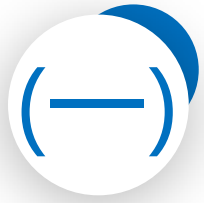


国内调查结果



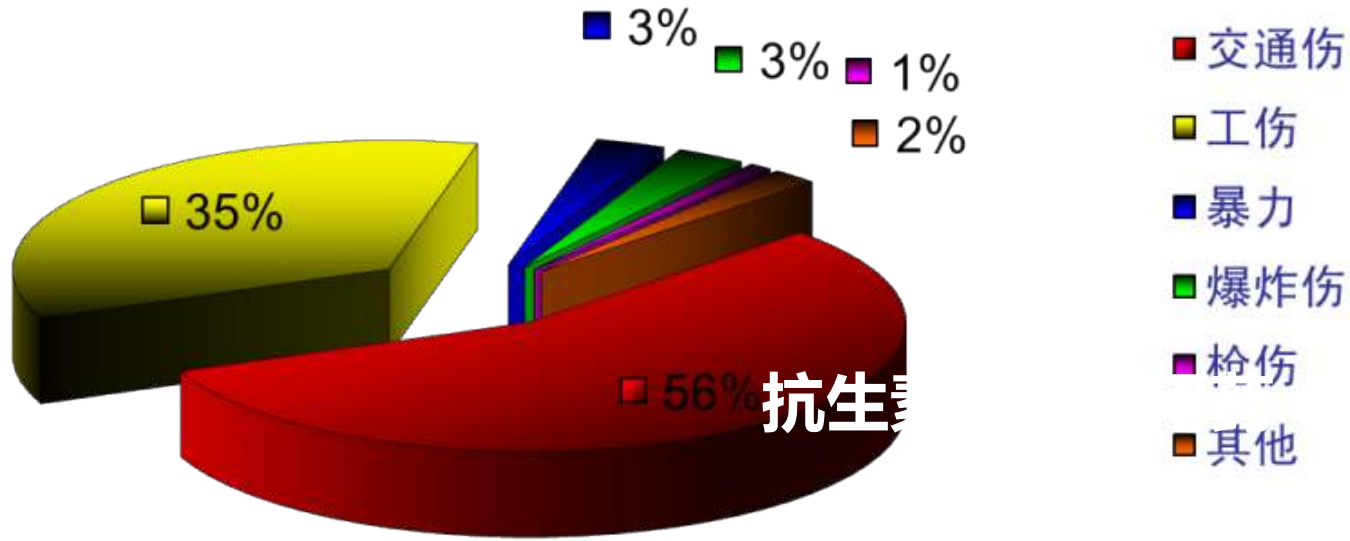
87174例 (Sastry)

颌面部损伤在全身损伤中的比例



口腔颌面外伤概述

1. 口腔颌面部损伤流行病学调查



交通事故已成为主要损伤原因，约30%--40%

颌面部损伤伤因分布



口腔颌面外伤概述

2. 战中颌面战伤也逐渐提高到15%，小口径和高爆武器的使用。
3. 解剖结构复杂。

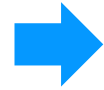


口腔颌面外伤概述

4. 常伴多处伤、多发伤、复合伤

现代社会人们生活节奏明显增快，致伤物携带能量不断增大，高能量致伤因子瞬间作用于人体，可伤及多个部位、多个脏器，而造成既有局部损伤，又有全身反应的复合临床表现。

多处伤



口腔颌面部的多个损伤

多发伤



身体多个部位的损伤

复合伤



两个以上原因所致损伤



处理原则

1. 整体与局部：抢救生命
2. 软硬组织伤，争取一次完成，无条件可先缝合封闭创面，二期进行骨折
3. 咬合关系 可判断骨折，也对骨折复位起到作用
4. 修复缺损，恢复功能和美观



致伤因素

1. 机械性

锐器、
子弹等

2. 物理性

电、温

3. 化学性

酸、碱

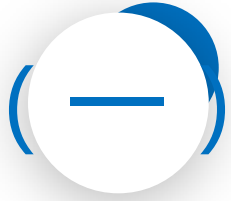
4. 生物学

熊、蛇、犬



口腔颌面部解剖

生理特点与损伤的关系



口腔颌面部解剖生理特点与损伤的关系

1. 口腔颌面部
血运丰富

2. 口腔内有牙
齿存在

3. 口腔系消化道和
呼吸道的始端

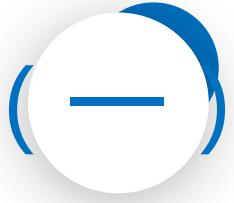
4. 颌面诸骨相互嵌
合且毗邻颅脑

5. 口腔颌面部有涎
腺和神经分布

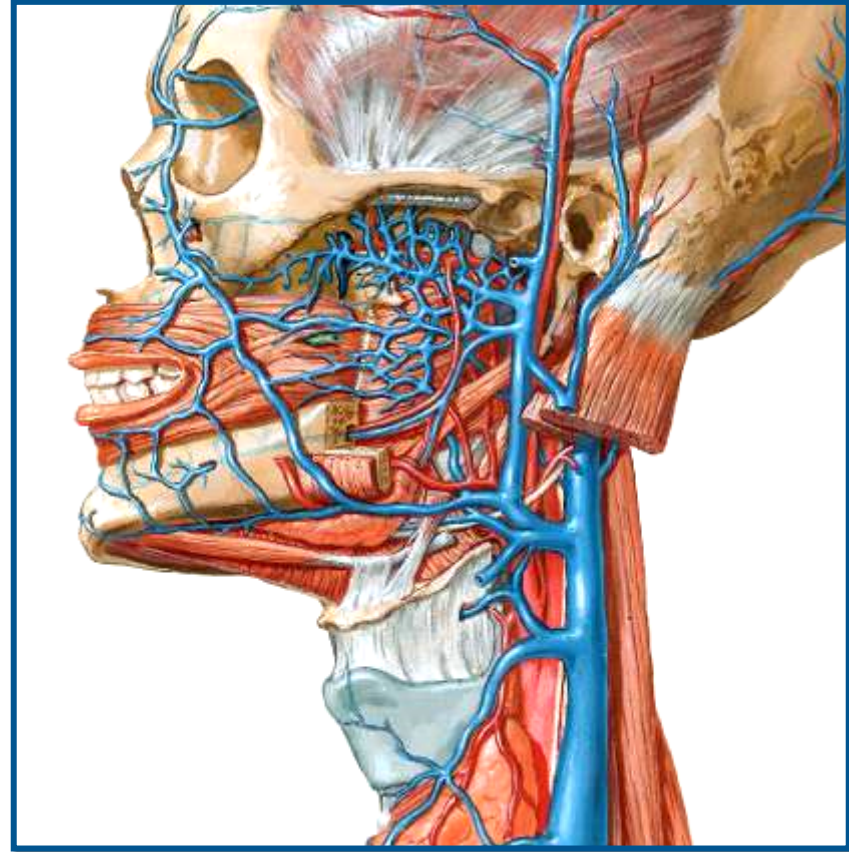
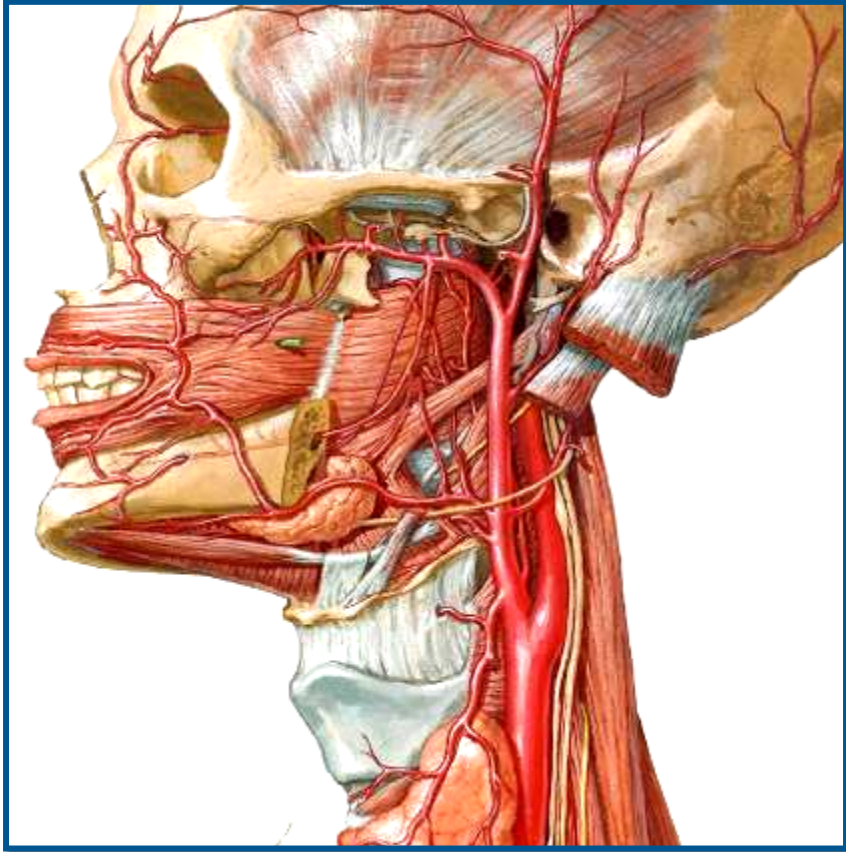
6. 口腔颌面部
窦腔多

7. 口腔颌面部
系颈部支撑

8. 口腔颌面部
多器官分布



口腔颌面部血运丰富





一

口腔颌面部血运丰富

损伤后出血多

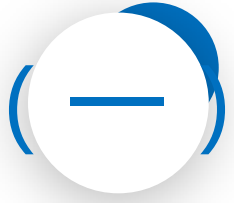


及时止血，防止失血性休克

组织反应重且易形成血肿



可因肿胀、血肿压迫呼吸道而引起窒息



口腔颌面部血运丰富

组织抗感染能力强



彻底清创后，一期缝合时间可延至48小时

组织愈合能力强

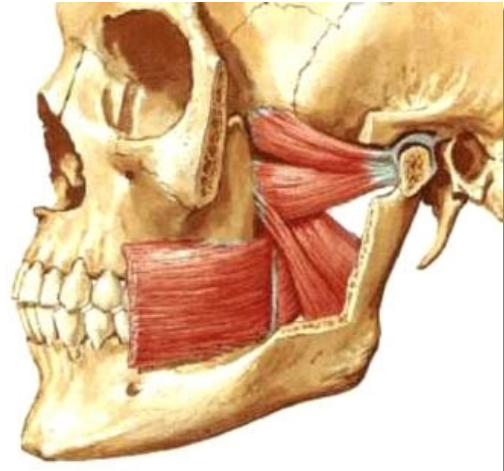
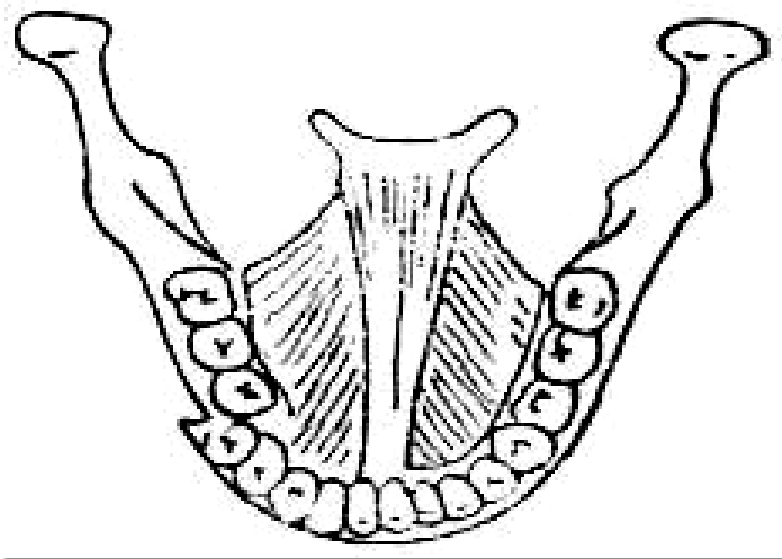


清创时尽可能保留组织，避免缺损畸形



二

口腔内有牙齿存在



有利于骨折的诊断与复位



二

口腔内有牙齿存在



咬合错乱(malocclusion)

以上内容仅为本文档的试下载部分，为可阅读页数的一半内容。如要下载或阅读全文，请访问：
<https://d.book118.com/965012320341011334>