

改良版ISBAR交班在新生儿 病房中的应用

汇报人：xxx
2024-05-23



目录

- 改良版ISBAR交班背景与意义
- 改良版ISBAR交班流程详解
- 关键环节操作技巧分享
- 临床案例分析与经验总结
- 效果评价与持续改进计划
- 团队协作与沟通能力培养

01

改良版ISBAR交班背景与意义



传统交班模式存在问题



信息传递不全

传统交班模式往往存在信息传递不全面的问题，导致接班医护人员对患儿病情了解不足。

沟通效率低下

交班过程中，双方沟通缺乏标准化流程，造成时间浪费和信息误解。

安全隐患

由于信息传递问题，可能导致患儿诊疗过程中的安全隐患。



改良版ISBAR交班提出背景



01

借鉴国际经验

ISBAR是一种在国际上广泛应用的标准化沟通模式，被证实能有效提高医疗团队间的沟通效果。

02

适应新生儿病房需求

针对新生儿病房的特殊性，对ISBAR进行改良，以更好地满足实际需求。

03

提升医疗质量

通过改良版ISBAR交班，旨在提升新生儿病房的医疗质量和安全水平。

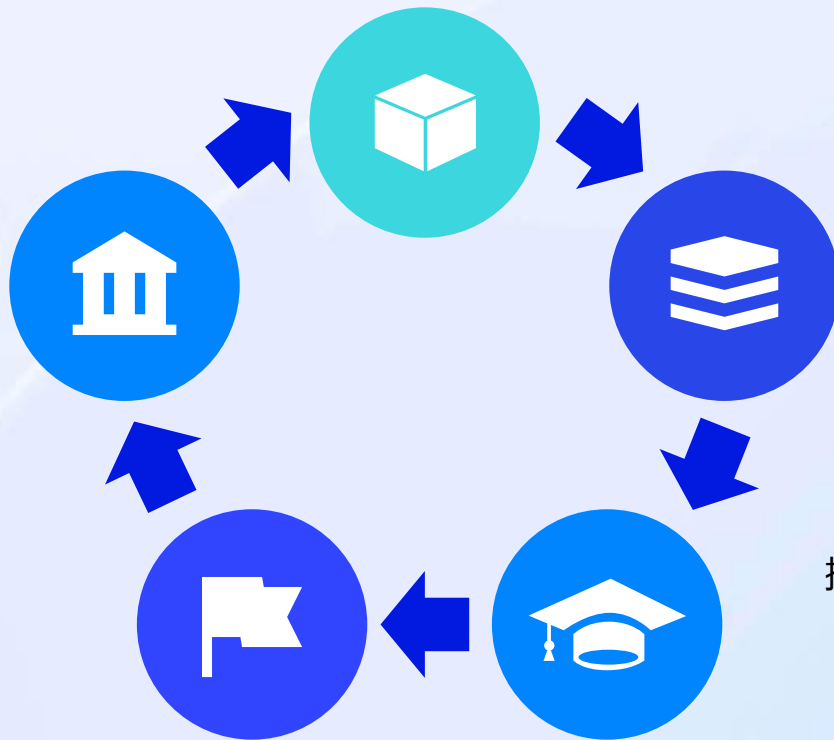


应用目的与预期效果

目的：确保患儿诊疗信息的准确传递，
提高医护人员间的沟通效率，降低医疗
差错发生率。

增强医疗团队间的协作能力。

提升医护人员工作满意度。



预期效果

提高患儿诊疗安全性。



新生儿病房特殊性分析

患儿特点

新生儿病房收治的患儿年龄小、病情变化快，对诊疗和护理要求极高。



沟通需求

在高强度的工作环境下，确保医护人员之间准确、高效的信息传递显得尤为重要，改良版ISBAR交班模式正是为解决这一问题而提出。



工作强度

由于新生儿病房的特殊性，医护人员工作强度大，需长时间保持高度警惕。



02

改良版ISBAR交班流程详解



交班前准备工作安排

确定交班时间与地点

点

确保所有相关人员能准时参与，选择安静且不受干扰的环境进行交班。

梳理患者信息

整理新生儿患者的病历、诊断、治疗进展等关键信息，以便在交班时能够迅速准确地传递。

检查设备与物资

确保交班所需的设备、文书等物资齐全且处于良好状态。





信息整理与核对环节优化



信息分类与筛选

将患者信息按照重要性进行分类，筛选出关键信息，提高交班效率。



核对与确认机制

建立信息核对与确认机制，确保传递的信息准确无误。



标准化文书记录

采用统一的文书格式记录患者信息，便于查阅与追踪。



现状描述及重点突出策略

1

简明扼要描述现状

概括性地描述患者的当前状况，包括生命体征、治疗进展等。

2

突出关键问题与风险

重点强调患者存在的关键问题与潜在风险，以便接班人员能够迅速掌握重点。

3

使用专业术语与缩略词

在确保准确性的前提下，使用专业术语与缩略词，提高交班信息的传递效率。





风险评估及应对措施制定

● 全面评估风险

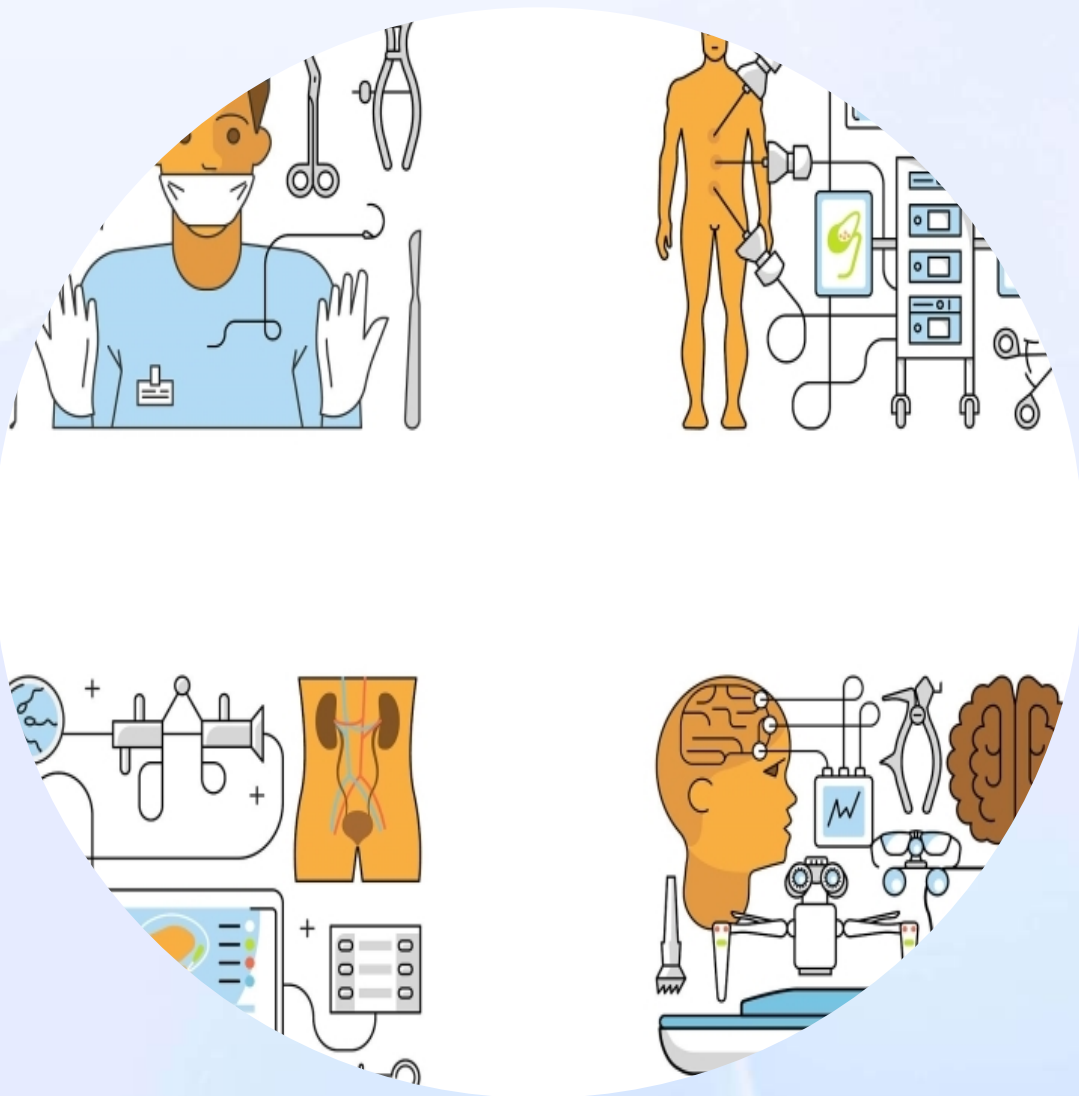
针对患者的具体状况，全面评估潜在的医疗风险与安全隐患。

● 制定应对措施

根据风险评估结果，制定相应的应对措施与预案，确保患者安全。

● 明确责任与分工

明确各接班人员的责任与分工，确保应对措施能够得到有效执行。



建议提出与讨论环节设置

鼓励提出改进建议

鼓励接班人员针对交班流程、患者治疗等方面提出改进建议。



讨论与反馈机制

建立讨论与反馈机制，及时对提出的建议进行讨论与评估，不断完善交班流程。

记录与追踪

将讨论结果与改进措施进行记录，以便追踪执行情况与效果评估。

03

关键环节操作技巧分享



信息收集全面性与准确性提升方法论述

01

标准化信息收集流程

制定详细的信息收集指南，包括收集内容、格式和标准，确保信息全面且准确。

02

多渠道信息验证

通过病历、监护仪、直接询问等多种渠道收集信息，并进行交叉验证，提高信息的准确性。

03

定期培训与考核

对医护人员进行信息收集方面的定期培训，并通过考核确保其掌握相关技能。



现状描述清晰度和条理性增强技巧探讨



结构化现状描述

采用固定的结构或框架进行现状描述，如“患儿当前情况、治疗进展、存在问题”等，使描述更具条理性。



使用专业术语与通俗语言相结合

在确保准确性的前提下，使用通俗易懂的语言描述现状，帮助接班人员更好地理解患儿情况。



图文并茂

借助图表、图片等辅助工具进行现状描述，使信息更加直观清晰。

以上内容仅为本文档的试下载部分，为可阅读页数的一半内容。如要下载或阅读全文，请访问：
<https://d.book118.com/965213100033011224>