

病理学(医学高级)《诊断学基础考试资料》新版

姓名:_____ 年级:_____ 学号:_____

题型	选择题	填空题	解答题	判断题	计算题	附加题	总分
得分							

评卷人	得分

- 1、单项选择题：惊厥伴高血压、脑膜刺激征可见于（ ）。A. 高血压脑病
B. 核黄疸
C. 癔症
D. 蛛网膜下腔出血
E. 低血糖状态
- 2、多项选择题：影响肌酸激酶的因素有（ ）。A. 运动
B. 性别
C. 种族
D. 年龄
E. 肌肉损伤
- 3、单项选择题：肛门与直肠检查常采用的体位不包括（ ）。A. 肘膝位
B. 左侧卧位
C. 仰卧位
D. 右侧卧位
E. 蹲位
- 4、单项选择题：男性，35岁，进餐后右上腹痛，呈剧烈绞痛，查体见表情痛苦、不安。该患者最可能的诊断是（ ）。A. 急性胰腺炎
B. 急性胆囊炎
C. 急性心肌梗死
D. 急性阑尾炎
E. 急性胃炎
- 5、多项选择题：平坦型葡萄糖耐量曲线常见于（ ）。A. 甲状腺功能减退
B. 腺垂体功能减退症
C. 肾上腺皮质功能亢进
D. 胃切除后
E. 胰岛B细胞瘤
- 6、单项选择题：男，30岁。乏力、食欲减退1年。Hb90g/L，MCV110fl，MCH36pg，MCHC330g/L。最可能的病因是（ ）。A. 急性失血性贫血
B. 缺铁性贫血
C. 尿毒症

D. 再生障碍性贫血

E. 巨幼细胞贫血

7、单项选择题：书写病历下列哪项不是基本要求（ ）。A. 内容真实

B. 实验检查齐全

C. 格式规范

D. 描述精练

E. 填写全面

8、单项选择题：关于主动脉瓣关闭不全的周围血管体征，错误的是（ ）。A. 颈动脉搏动明显

B. 体表大动脉可闻及收缩期和舒张期双期杂音

C. 毛细血管搏动征

D. 枪击音

E. 奇脉

9、多项选择题：送检粪便标本下列哪些是正确的（ ）。A. 寄生虫检查应连续 3d 取标本送检

B. 检查阿米巴滋养体标本应保温送检

C. 无粪便时可灌肠取标本

D. 血吸虫孵化毛蚴标本应不少于 10g 粪便

E. 隐血试验素食 3d 后取标本

10、单项选择题：下列关于眼色觉功能的叙述，错误的是（ ）。A. 色盲又分先天性与后天性两种

B. 色觉的异常可分为色弱和色盲两种

C. 后天性色盲多由视神经病变引起

D. 先天性色盲是遗传性疾病

E. 色弱为对颜色的识别能力减低，色盲为对颜色的识别能力丧失

11、单项选择题：患者女性，63 岁，冠心病史，因发作头昏、胸闷入院。心电图如图 5-32 所示，应诊断为（ ）。

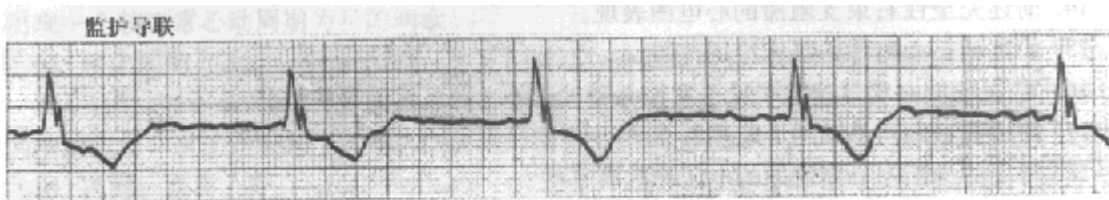


图 5-32

A. 室性心动过速

B. 多源房性心动过速

C. 心房颤动合并三度房室传导阻滞

D. 频发房性期前收缩

E. 心房 I 度房室传导阻滞

F. 肢端

G. 腹部

14、单项选择题：导致骨髓中淋巴细胞相对性增多的是（ ）。A. 再生障碍性贫血

B. 急性淋巴细胞白血病

C. 慢性淋巴细胞白血病

D. 传染性单核细胞增多症

E. 淋巴细胞型类白血病反应

15、多项选择题：运动实验的适应证包括（ ）。A. 评估冠心病病人的心脏负荷能力

以上内容仅为本文档的试下载部分，为可阅读页数的一半内容。如要下载或阅读全文，请访问：<https://d.book118.com/968003106004006066>