



妊娠滋养细胞疾病护理PPT大纲

汇报人:xxx

20xx-03-16



目录

CONTENCT

- 妊娠滋养细胞疾病概述
- 护理评估与计划制定
- 围手术期护理措施实施
- 药物治疗期间护理关注点
- 心理康复与生活质量提升策略
- 营养支持与饮食调整指导



01

妊娠滋养细胞疾病概述



病症定义与分类



病症定义

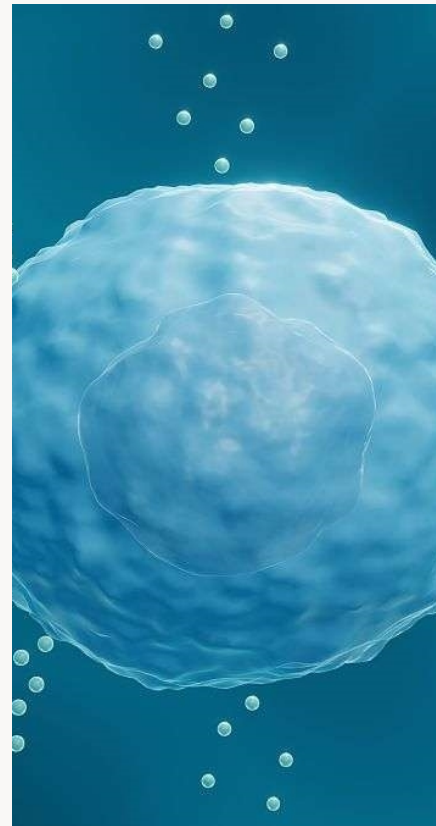
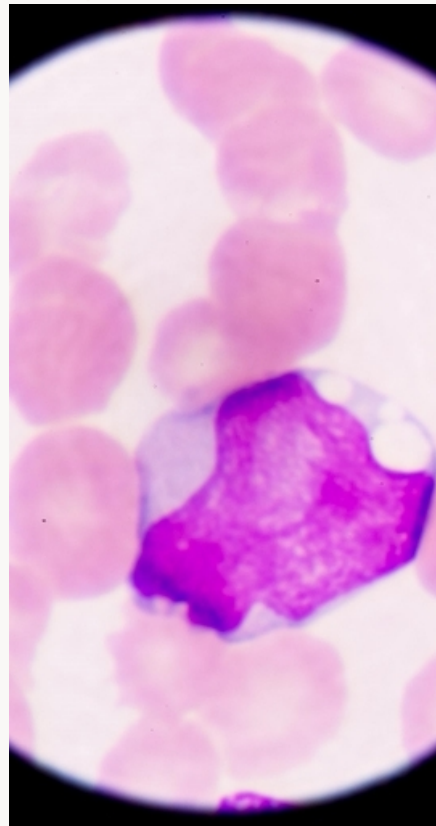
妊娠滋养细胞疾病 (Gestational Trophoblastic Disease, GTD) 是一组源于胎盘滋养细胞的增殖性疾病。

分类

包括葡萄胎、侵蚀性葡萄胎、绒毛膜癌 (简称绒癌) 及胎盘部位滋养细胞肿瘤等。



发病原因及危险因素



发病原因

主要与妊娠相关，可能涉及遗传、免疫、环境等多种因素。



危险因素

包括高龄妊娠、既往葡萄胎病史、流产史、不孕史、口服避孕药使用等。



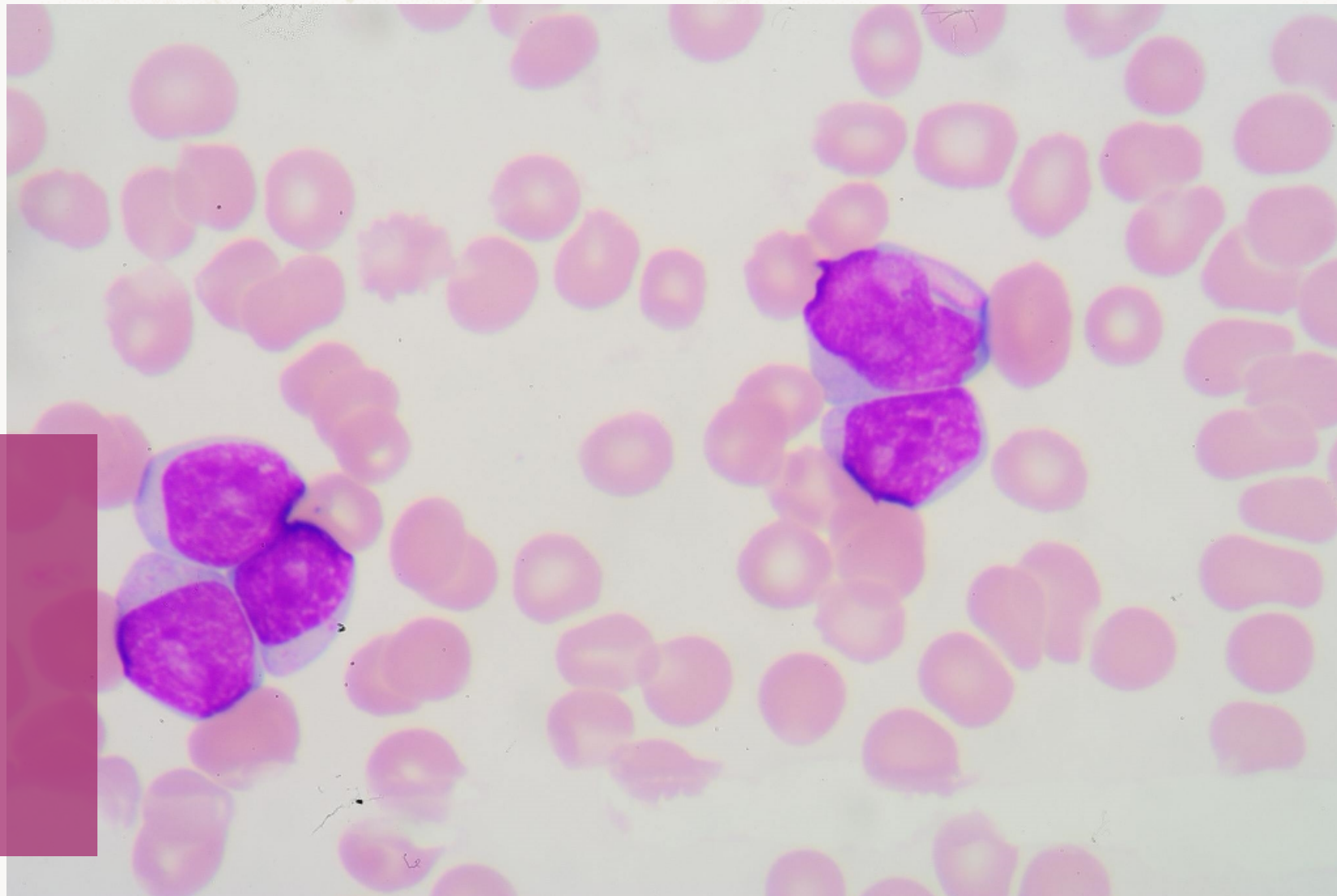
临床表现与诊断方法

临床表现

包括yin道不规则流血、子宫异常增大、腹痛、假孕症状等。

诊断方法

结合病史、临床表现及实验室检查（如hCG测定）、影像学检查（如超声、X线、CT等）进行综合诊断，必要时需进行zu织病理学检查。



治疗手段及预后评估

治疗手段

包括清宫术、化疗、放疗、手术等多种治疗方式，具体选择需根据患者病情及医生建议进行。

预后评估

根据患者病情、治疗效果及随访情况进行综合评估，一般早期发现、及时治疗的患者预后较好。





02

护理评估与计划制定



患者基本情况评估

年龄、孕产史、健康状况等基本信息收集。

详细了解患者病情，包括疾病类型、分期、治疗方案等。

评估患者的心理状况，了解其对疾病的认知程度和情绪状态。

评估患者家庭支持情况，包括家庭成员的态度、经济状况等。



护理需求分析及目标设定

针对患者具体情况，分析其在治疗期间可能出现的护理问题。

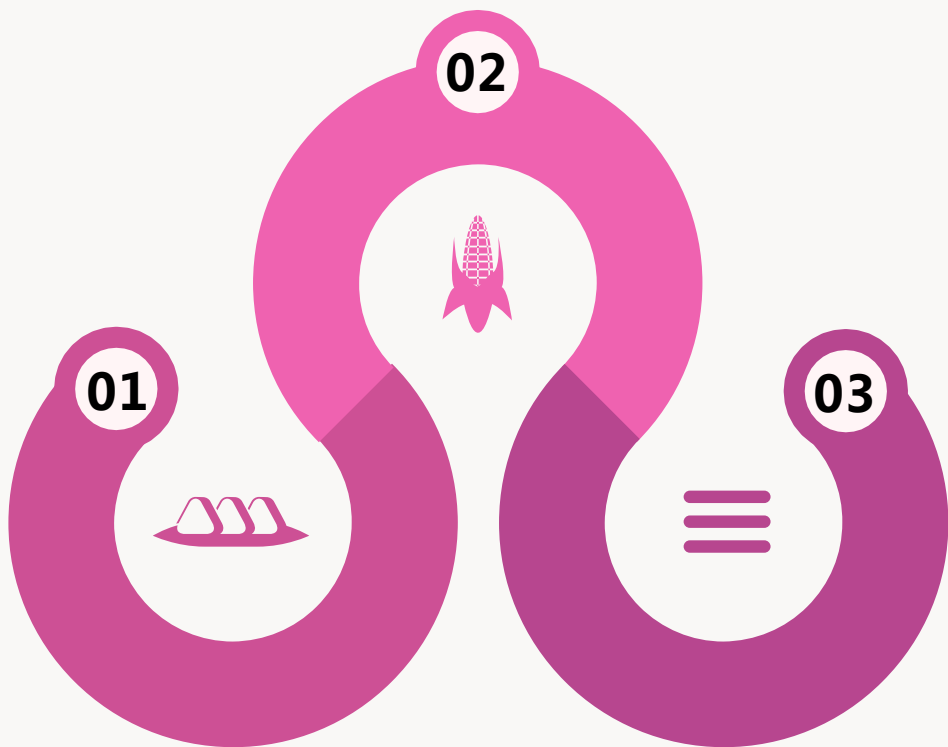
根据护理问题，制定相应的护理目标，如减轻焦虑、预防并发症等。

与患者及其家属沟通，共同确定护理目标，确保目标的可行性和有效性。





个性化护理计划制定



根据患者的病情、治疗方案和护理目标，制定个性化的护理计划。



护理计划应包括具体的护理措施、实施时间、责任人等要素。

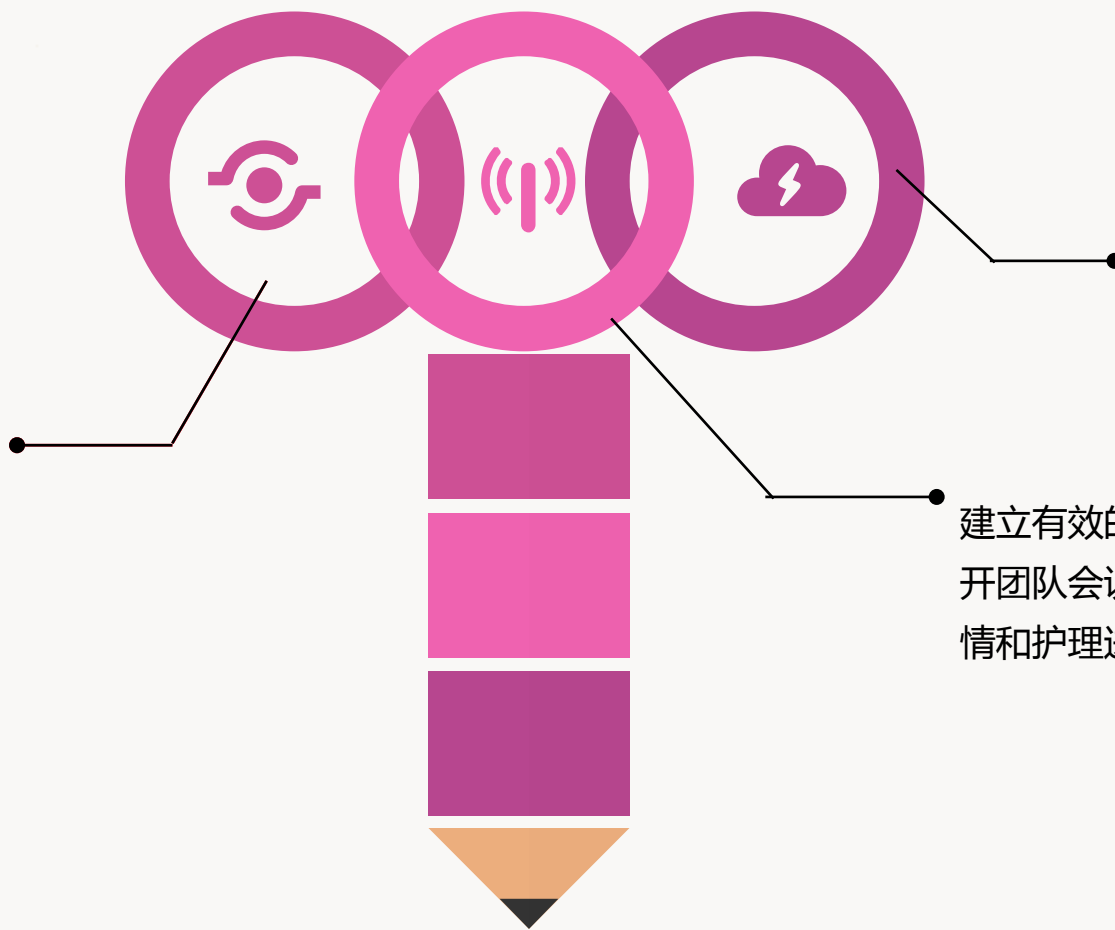


针对可能出现的突发情况，制定应急预案，确保患者安全。



护理团队组建与沟通协作

组建专业的护理团队，包括医生、护士、心理咨询师等成员。



明确各成员的职责和任务，确保团队协作顺畅。

建立有效的沟通机制，定期召开团队会议，共同讨论患者病情和护理进展。



03

围手术期护理措施实施



术前准备工作指导



详细了解患者病情及手术方案，向患者解释手术必要性、过程及可能的风险。



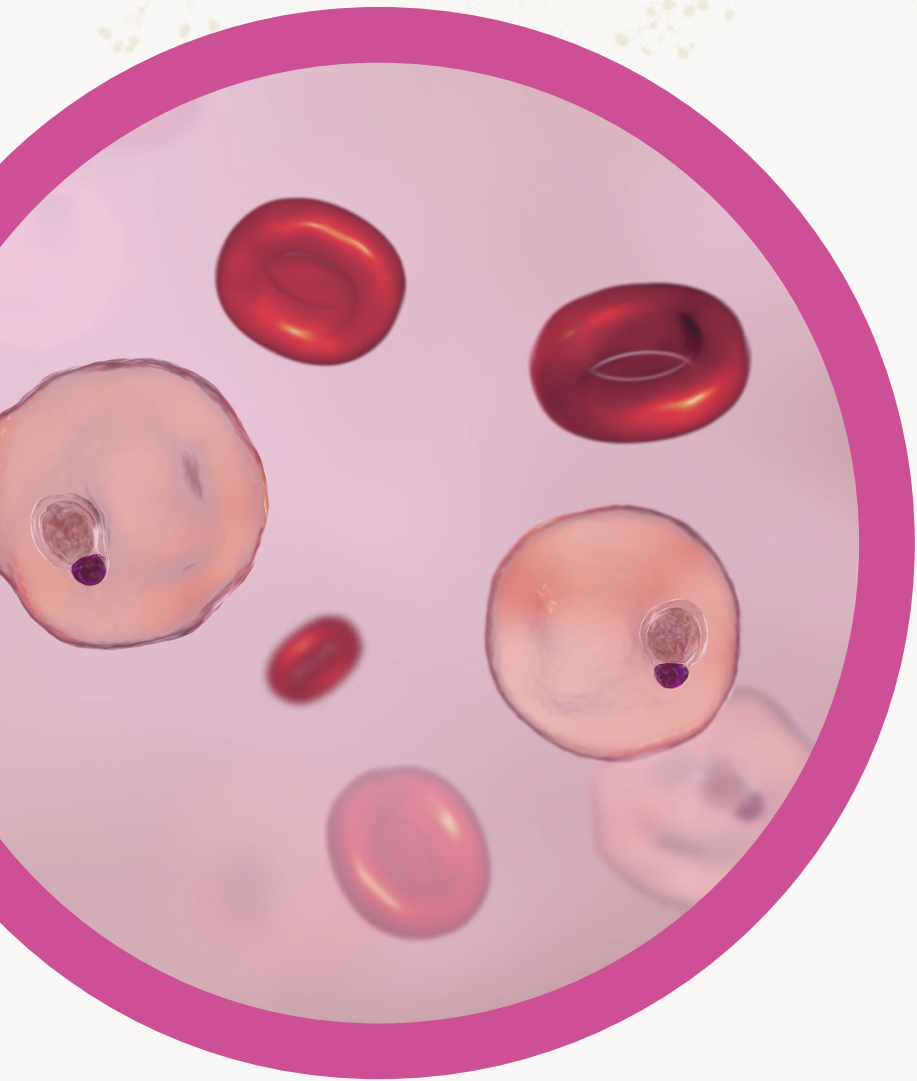
指导患者进行术前检查，包括血常规、凝血功能、肝肾功能等，确保患者身体状况符合手术要求。



协助患者完成术前准备，如备皮、禁食禁饮等，并告知患者注意事项。



术中生命体征监测及并发症预防



01

密切监测患者生命体征，包括呼吸、心率、血压、体温等指标，及时发现并处理异常情况。

02

注意观察患者手术部位出血情况，及时采取措施止血，防止大出血等严重并发症的发生。

03

加强患者保暖措施，避免低体温引起的凝血功能障碍和感染风险增加。



术后恢复室观察与记录



将患者安全转运至恢复室，密切观察患者意识、生命体征及手术部位情况。

Ruptured ectopic pregnancy



记录患者出入量、引流量等液体平衡情况，及时调整输液速度和量，保持水电解质平衡。



发现异常情况及时报告医生并处理，确保患者安全度过恢复期。

以上内容仅为本文档的试下载部分，为可阅读页数的一半内容。如要下载或阅读全文，请访问：
<https://d.book118.com/968134016140006060>