

第16章 织物结构与基本组织

第一节 机织物的结构与组织

一、机织物的基本结构

1. 织物的规格
2. 织物结构参数

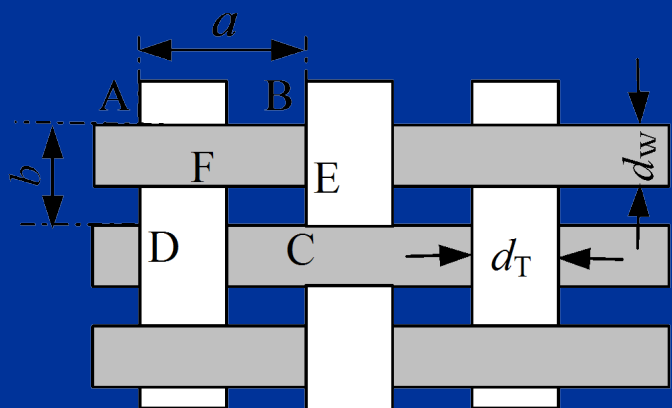


图15-1 织物结构示意图

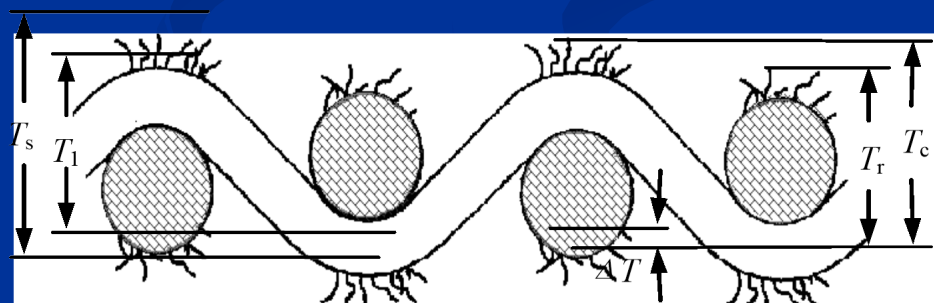


图15-2 织物厚度定义与表达示意图

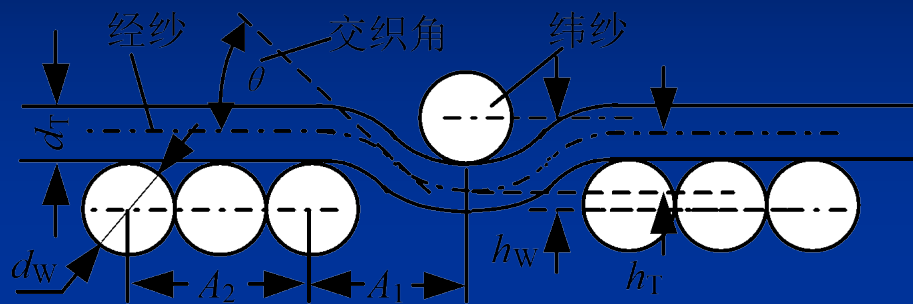
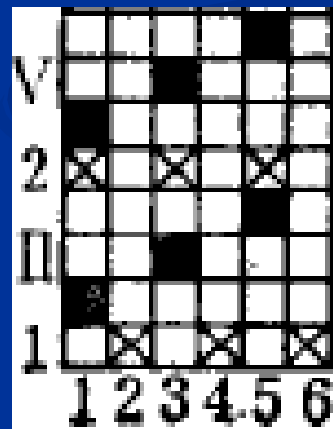
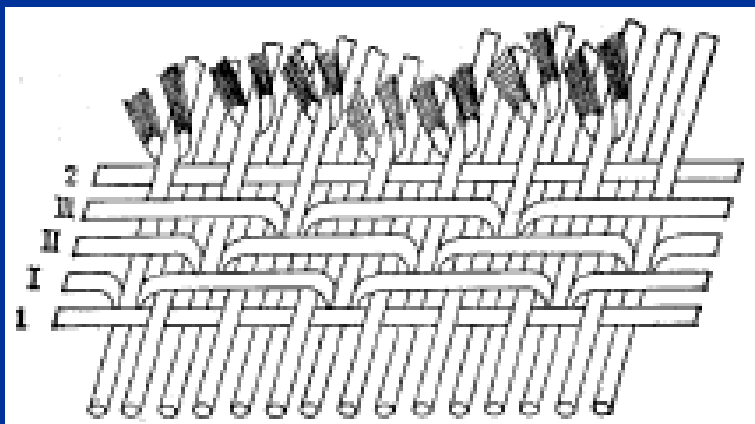


图15-3 机织物（斜纹）的空间结构



(a) 结构图

(b) 组织图

图15-4 纬平绒结构图与组织图

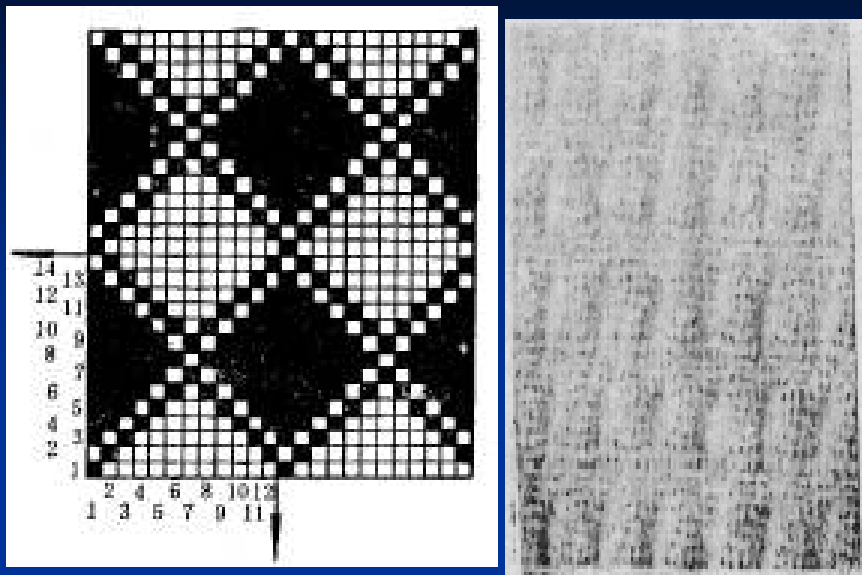
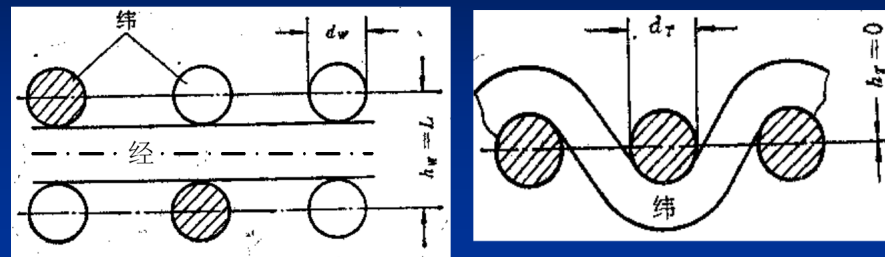


图15-5 蜂巢组织图



纬向视图 经向视图
图15-6 织物第一结构相示意图

表15-1 织物结构相的特征参数

结构相	1	2	3	4	5	6	7	8	9	0
h_T	0	$1/8L$	$1/4L$	$3/8L$	$1/2L$	$5/8L$	$3/4L$	$7/8L$	L	d_w
h_w	L	$7/8L$	$3/4L$	$5/8L$	$1/2L$	$3/8L$	$1/4L$	$1/8L$	0	d_T
ϕ	0	$1/7$	$1/3$	$3/5$	1	$5/3$	3	7	∞	d_w/d_T

二、织物组织参数

1. 组织点
2. 组织循环
3. 纱线循环数

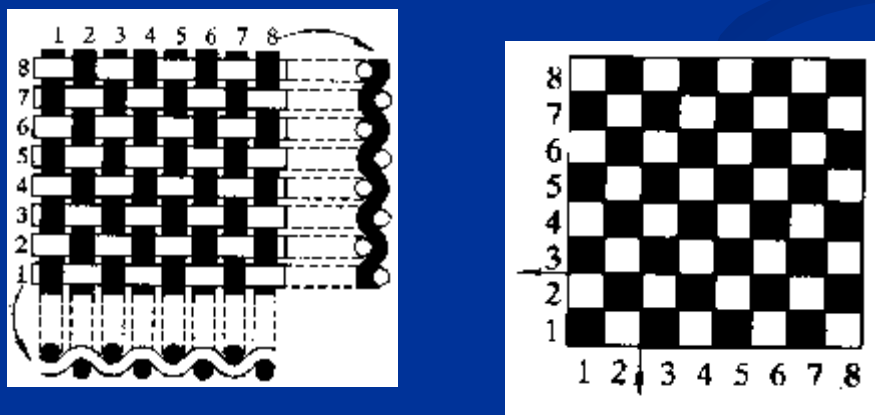


图15-7 平纹织物组织图与结构图

4. 组织点飞数

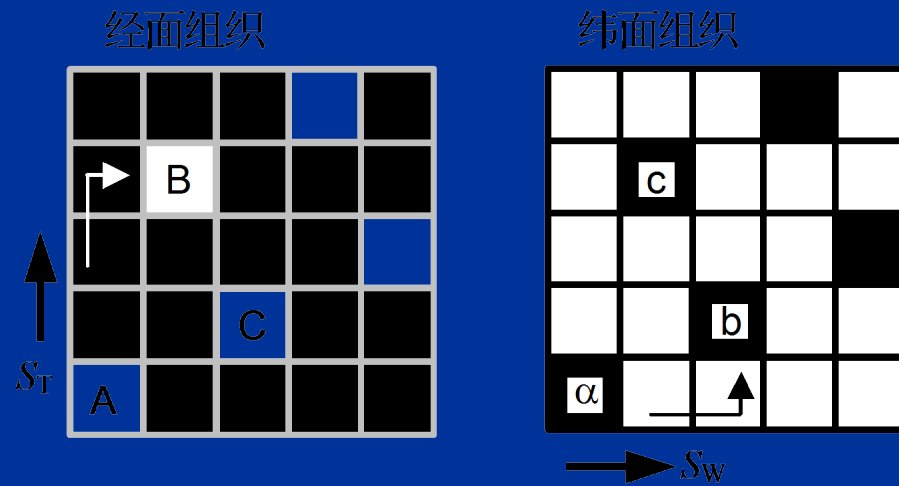
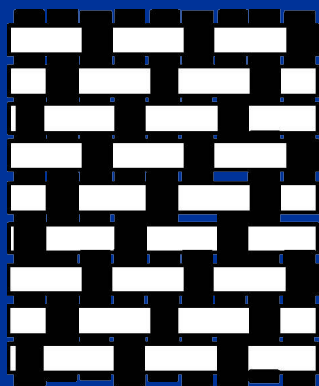


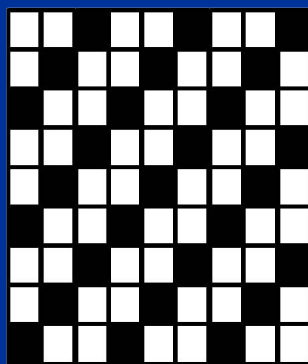
图15-8 组织点飞数

三. 基本组织

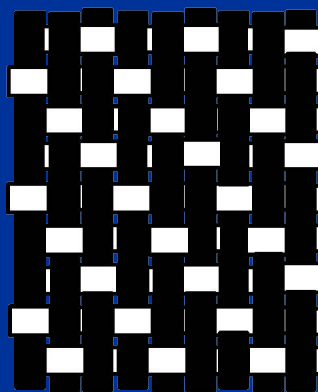
1. 平纹组织
2. 斜纹组织



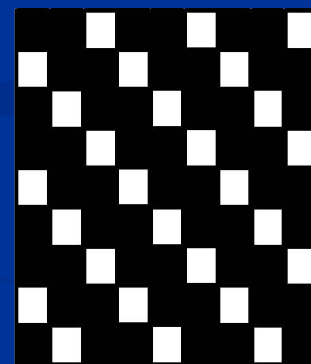
1/2 ↗ 交织图



2/1 ↗ 组织图



2/1 ↖ 交织图



2/1 ↖ 组织图

图15-9 斜纹组织图

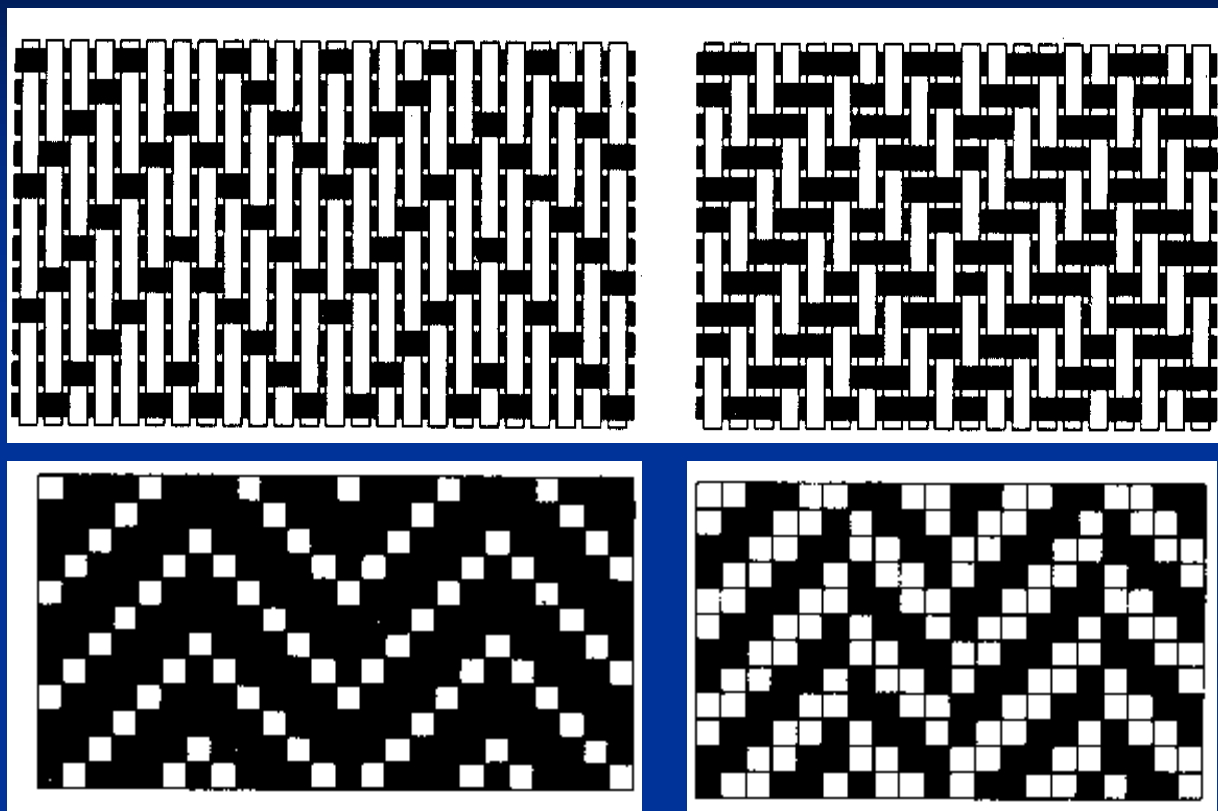
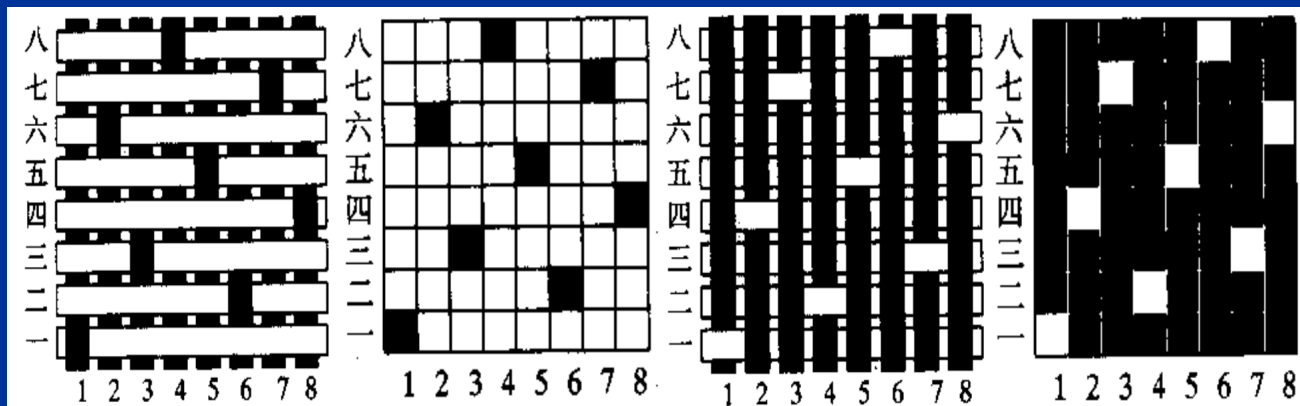


图15-10 山形斜纹（左）和破斜纹（右）

3. 缎纹组织



8 枚 5 飞纬缎

8 枚 3 飞经缎

图15-11 八枚缎纹组织图

第二节 针织物结构与组织

一、针织物的结构及参数

1. 线圈结构

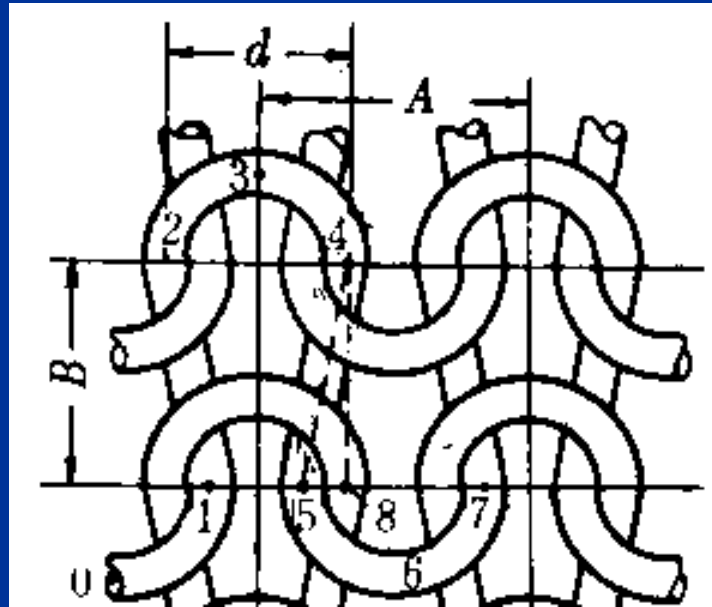


图15-12 纬编针织物的线圈结构（反面）

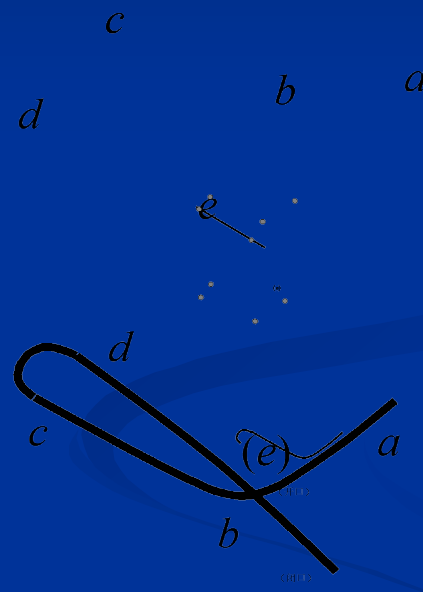
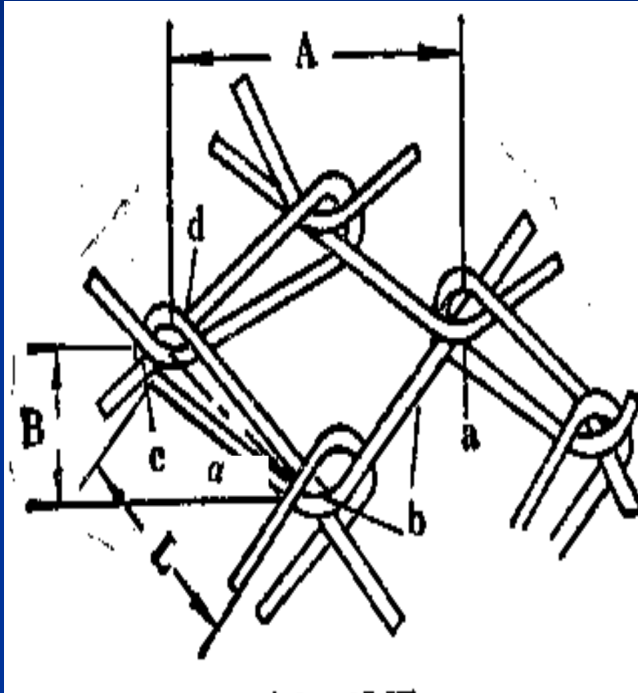
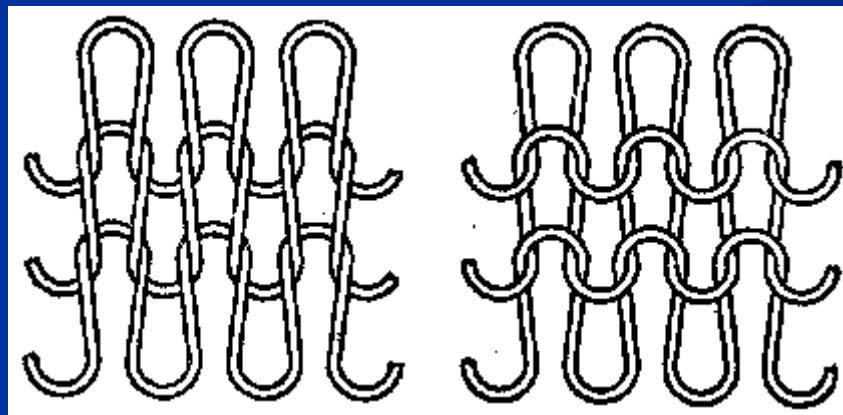


图15-13 经编针织物的线圈结构（正面）

2. 线圈长度和排列密度
3. 未充满系数与织物密度

二、纬编针织物的基本组织

1. 纬平组织



(a)

(b)

图15-14纬平组织 (a) 织物正面 (b) 织物反面

以上内容仅为本文档的试下载部分，为可阅读页数的一半内容。如要下载或阅读全文，请访问：<https://d.book118.com/976222151040010235>