

青铜器的纹饰



青铜器的纹饰

i 青铜器的造型独特精美，为人人所称赞，然而青铜器的纹饰也相当新奇的。它为后人学习研究历史文化艺术，了解当时人们的生活，填补空缺的历史作用作出巨大的贡献。



004



甲簋 上海博物馆藏

006



百乳雷纹簋 春秋晚期 镇江博物馆藏

008



010



011



012



乳钉纹角 夏晚期 上海博物馆藏

016



017

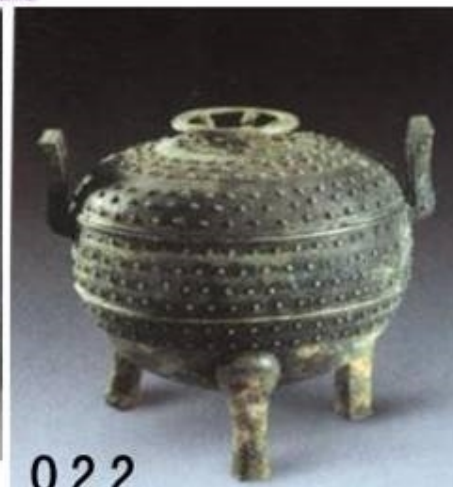


013



蹊子宿车盆

020



022

青铜器的纹饰

青铜器的纹饰不仅是对青铜器的装饰，还是统治阶级意识形态的反映和古代社会文明、时代风貌的标志，也是现代进行青铜器研究断代的重要依据。青铜器纹饰大体可分为**动物形**、**几何形**和**人物活动图形**等三大类。不同时代或不同阶段都有各自的风格特点。**动物形纹饰**：包括**饕餮(tao-tie)**纹、**龙纹**、**鸟纹**、**虎纹**、**牛纹**、**象纹**、**鹿纹**、**蝉纹**、**蛇纹**、**鱼纹**、**贝纹**和**龟纹**等。其中**饕餮纹**、**龙纹**和**凤鸟纹**等都属於幻想和神话传说中的动物，也称奇异动物。**饕餮纹**是宋代人们根据《吕氏春秋》一书而定，它象征古代传说中的一种贪食凶兽的面形，也称**兽面纹**。其基本特征是动物头部正面的图像，通常以浮雕出扉(feì)棱为兽鼻，两边有对称的兽目，上有眉，侧有耳，獠(liao)牙，大咧嘴，额顶两侧大部有一对突出的**犄(di)**角，兽面两侧大多有展开的躯干，下部往往有足。此种图案是动物纹构图中最原始的一种形式。常作为商周器物上的主题纹饰。





饕餮(兽面)纹



夔龙纹



鹿纹

龙纹



象纹



夔纹



凤鸟纹



雷纹



绳纹



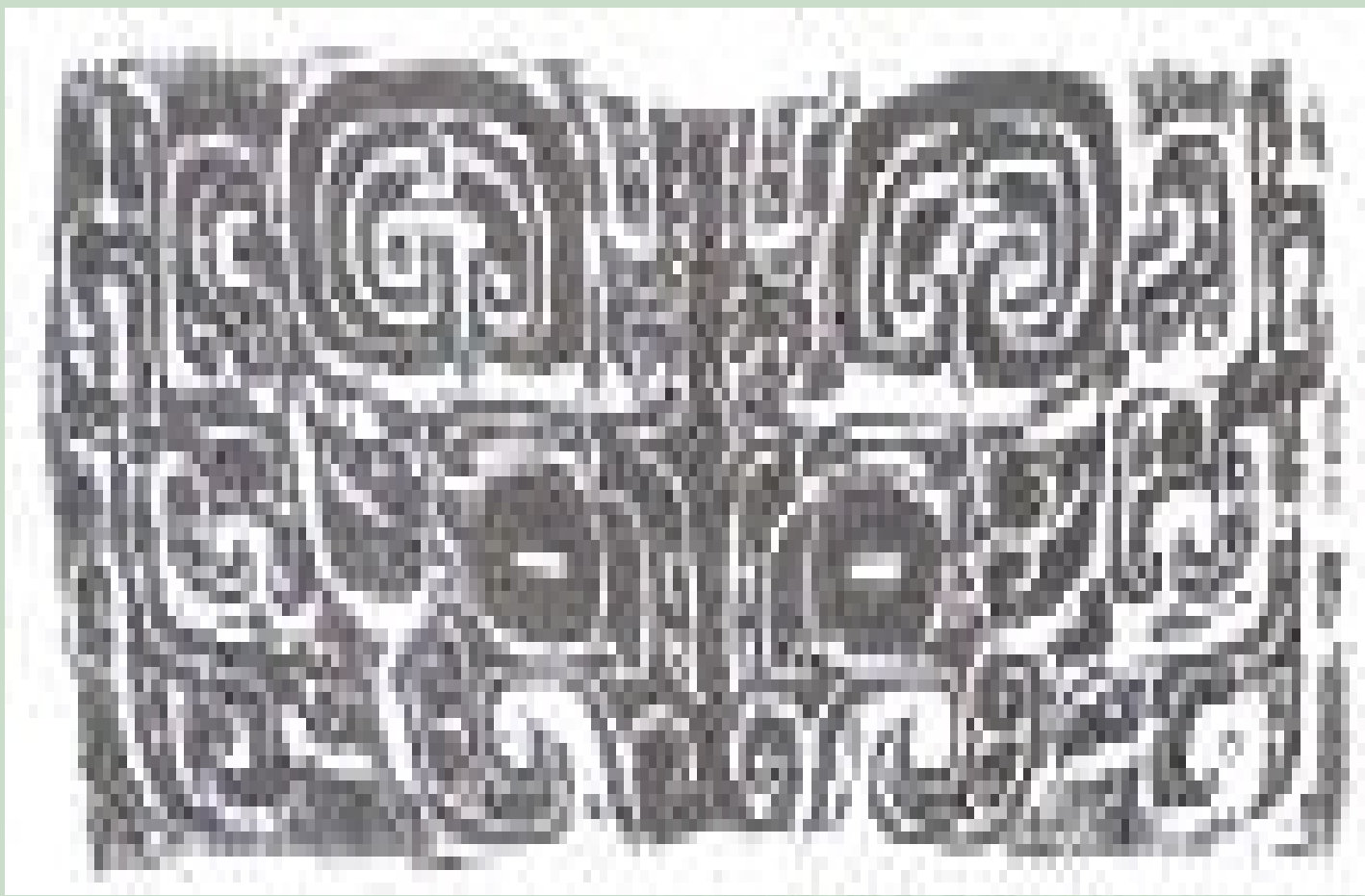
蟠螭纹



环带纹

饕餮纹

饕餮纹：饕餮纹是原始人幻想的一种凶猛贪食的动物。饕餮纹装饰在青铜器腹部的中心地带，以鼻子为中心向两边对称，有双眼、双角和双耳。左右两侧陪有龙形纹样。饕餮纹主要流行于商代和西周。



饗饗纹

西周饗饗纹半圆瓦当



汉代饗饗纹的一对辅手



饗饗纹

饗饗纹- 犬口尊



饗饗纹- 三牛尊



兽面纹

青铜器上常见的花纹之一，盛行于商代至西周早期。此兽是古人融合了自然界各种猛兽的特征，同时加以自己的想象而形成的，其中兽的面部巨大而夸张，装饰性很强，研究者称为兽面纹，常作为器物的主要纹饰。兽面纹有的有躯干、兽足，有的仅作兽面。



夔面纹



青铜器纹饰
青铜夔面纹饰



新石器



青铜器纹饰
青铜器纹饰



兽面纹

兽面纹方鼎商前期
(1600-1450)



兽面纹单柱爵(1600-
1450)



兽面纹涡纹斝(jia)商前期(1600-1450)



兽面纹



兽面纹扁足鼎(商前期1600-1450)



龙纹

- 龙纹包括夔(kui/)纹和夔龙纹。这里的"夔"古称是一角一足的动物，实际上则是双足动物的侧面像。龙在古人心目中的形象是多种多样的，因此纹饰也各有不同，按图案结构分，有爬行龙纹、卷体龙纹、交体龙纹、双体龙纹、两头龙纹等。



以上内容仅为本文档的试下载部分，为可阅读页数的一半内容。如要下载或阅读全文，请访问：<https://d.book118.com/977066200035006063>