

# 糖尿病病人的护理教育





contents

# 目录

- 引言
- 糖尿病基础知识
- 糖尿病病人的日常护理
- 糖尿病病人的心理护理
- 糖尿病病人的健康教育
- 结论

**01**

**引言**

## 背景介绍



糖尿病是一种常见的慢性疾病，  
全球范围内患病率逐年上升。



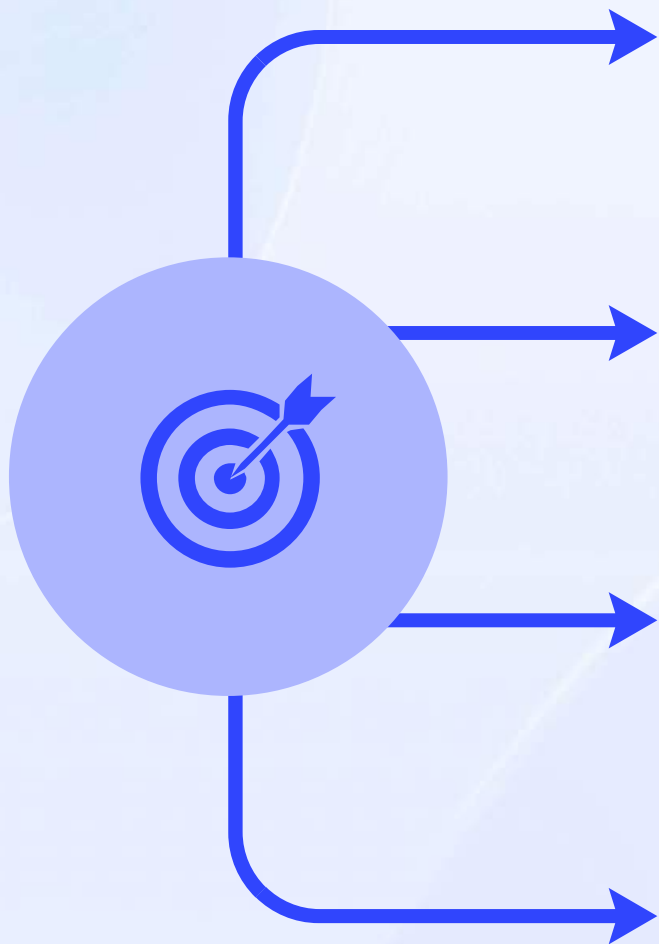
糖尿病可导致多种并发症，如心  
血管疾病、肾脏疾病和神经病变  
等。



护理教育对于提高糖尿病病人的  
自我管理能力和预防并发症具有  
重要意义。



# 护理教育的重要性



## 提高病人对糖尿病的认识

通过护理教育，病人可以了解糖尿病的病因、症状、治疗方法以及日常生活中的注意事项，从而更好地应对和管理自己的病情。

## 增强病人的自我管理能力

护理教育可以帮助病人建立健康的生活方式，如合理饮食、适量运动、定期监测血糖等，从而提高病人的自我管理能力。

## 降低并发症的风险

通过护理教育，病人可以了解糖尿病的并发症及其预防方法，从而降低并发症的发生风险。

## 提高病人的生活质量

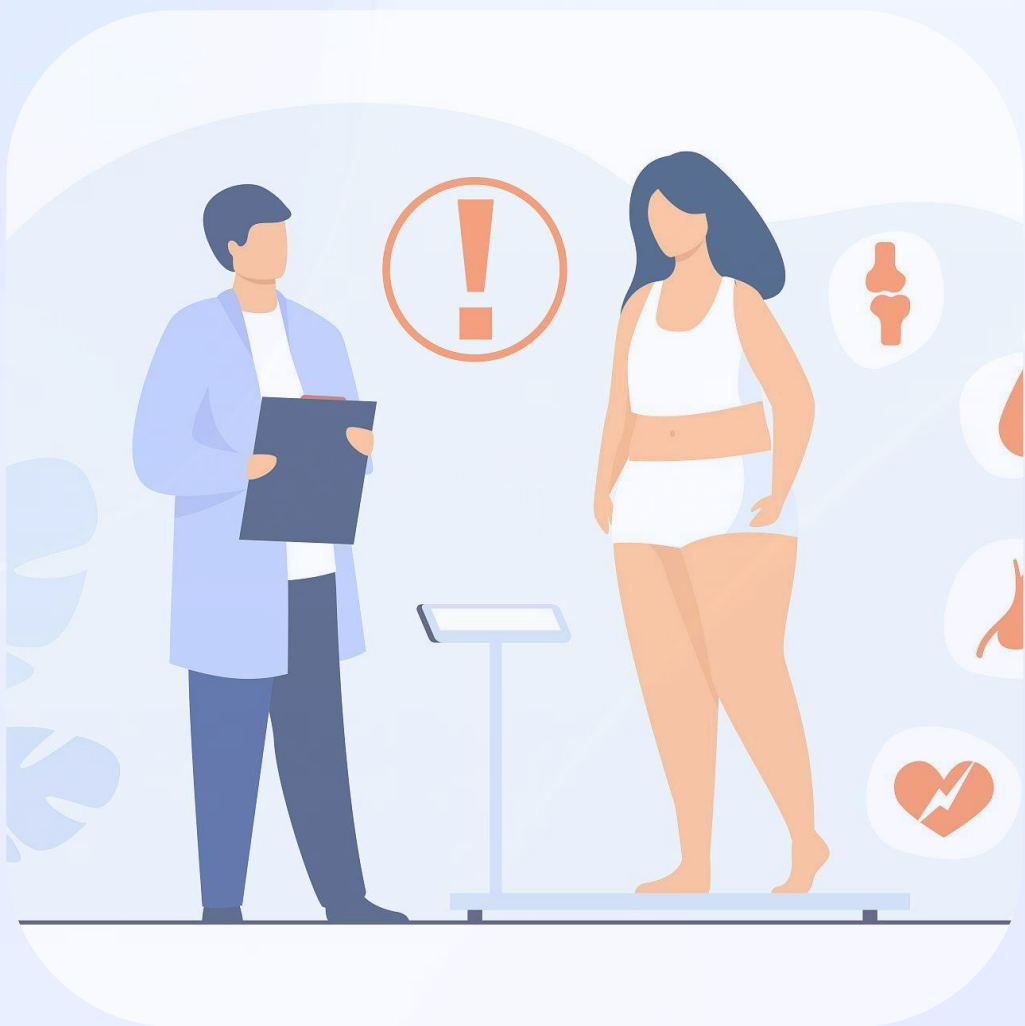
通过有效的护理教育，病人可以更好地控制自己的病情，减少疾病对生活的影响，提高生活质量。

**02**

**糖尿病基础知识**



# 糖尿病的定义和类型



## 总结词

糖尿病是一种常见的慢性疾病，由体内胰岛素分泌不足或作用缺陷引起，导致血糖升高。根据病因，糖尿病可分为1型糖尿病、2型糖尿病、妊娠期糖尿病和其他特殊类型糖尿病。

## 详细描述

糖尿病是一种以高血糖为特征的代谢性疾病。高血糖则是由于胰岛素分泌缺陷及（或）其生物作用受损，或两者兼有引起。持续高血糖可导致各种组织，特别是眼、肾、神经、心脏、血管等损伤。

# 糖尿病病因和症状

## 总结词

糖尿病的病因多样，包括遗传因素、环境因素和自身免疫等。典型症状为“三多一少”，即多饮、多尿、多食和体重下降。

## 详细描述

糖尿病的病因主要包括遗传因素、环境因素和自身免疫等。典型症状为“三多一少”，即多饮、多尿、多食和体重下降。然而，有些患者可能没有明显症状，仅在体检时发现血糖升高。







# 糖尿病的并发症

- 总结词：糖尿病的并发症包括急性并发症和慢性并发症。急性并发症包括低血糖、高血糖昏迷等；慢性并发症涉及多个系统，如心血管系统、神经系统、肾脏等。
- 详细描述：糖尿病的并发症分为急性并发症和慢性并发症。急性并发症包括低血糖、高血糖昏迷等，这些症状可能在某些情况下突然出现，需要紧急处理。慢性并发症涉及多个系统，如心血管系统、神经系统、肾脏等，可导致长期的功能障碍和器官损伤。心血管并发症是糖尿病患者最常见的死亡原因之一，包括冠心病、心肌病和脑血管病等。神经系统并发症可影响感觉、运动和自主神经功能，导致肢体麻木、疼痛、运动障碍和自主神经紊乱等。肾脏并发症是糖尿病患者最常见的慢性并发症之一，可导致肾功能衰竭和需要透析治疗。因此，对糖尿病患者的护理教育和管理非常重要，以预防和控制这些并发症的发生和发展。

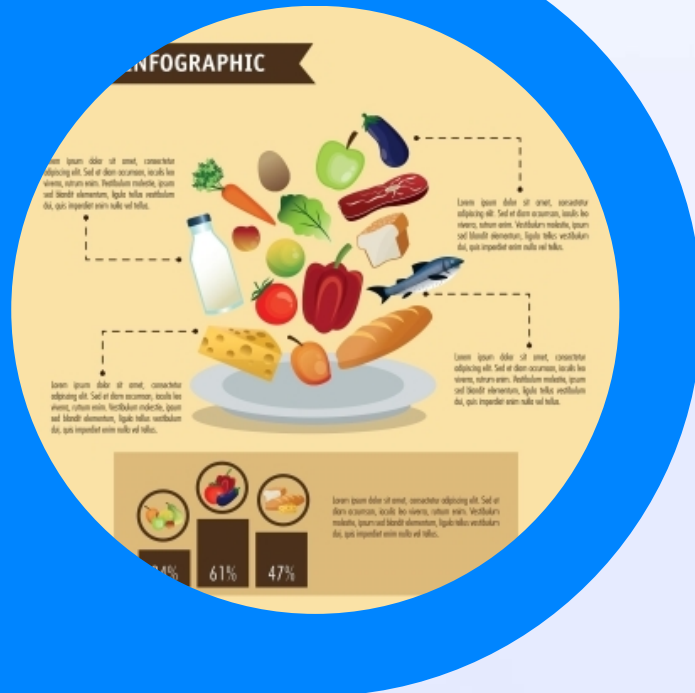


**03**

**糖尿病病人的日常护理**



# 饮食护理



- 总结词：合理控制饮食是糖尿病护理的重要环节，需注意饮食的质和量，以维持血糖稳定。
- 详细描述：糖尿病患者的饮食应控制热量摄入，以低糖、低脂、高纤维为原则，尽量选择低升糖指数的食物，如全谷类、蔬菜、水果等。同时，应避免高糖、高脂、高盐、高胆固醇的食物，如糖果、蛋糕、油炸食品等。
- 详细描述：糖尿病患者应定时定量进餐，避免暴饮暴食，尽量保持三餐规律。同时，应保持饮食的多样化，保证营养的全面摄入。
- 详细描述：糖尿病患者应控制饮酒量，尽量避免饮酒。因为酒精会干扰血糖的控制，过量饮酒还会损害肝脏和胰腺。



# 运动护理

## 总结词

适当的运动有助于控制血糖，提高身体代谢水平，增强身体免疫力。

## 详细描述

糖尿病患者应根据自身身体状况选择合适的运动方式，如散步、慢跑、骑车、游泳等有氧运动。运动时应避免剧烈运动，避免运动过程中受伤。

## 详细描述

糖尿病患者运动时应避免空腹运动，最好在餐后1-2小时进行运动。运动时应随身携带糖果、饼干等食物，以防低血糖反应。

## 详细描述

糖尿病患者应保持运动的规律性，每周进行至少150分钟的中等强度有氧运动，并根据自身情况适当调整运动时间和强度。

# 药物护理

## 总结词

药物治疗是糖尿病治疗的重要手段之一，患者应遵医嘱用药，并注意药物的作用和副作用。

## 详细描述

糖尿病患者应按时按量服药，不可自行增减药量或停药。同时，应了解所服药物的副作用和注意事项，如有不适及时就医。

## 详细描述

糖尿病患者如需注射胰岛素等药物治疗，应在医生的指导下进行，并掌握正确的注射方法和注意事项。

## 详细描述

糖尿病患者应定期进行血糖监测，了解自身血糖状况，以便及时调整治疗方案和药物剂量。



以上内容仅为本文档的试下载部分，为可阅读页数的一半内容。如要下载或阅读全文，请访问：  
<https://d.book118.com/978007073077006050>